

DELTA[®]-EXXTREM

Sicherer Schutz bei allen Arten der Solar Nutzung.

Hoch UV- und temperaturbeständige, diffusionsoffene Universalbahn.



DELTA[®]-Qualitäts- und Markenprodukte aus eigener Produktion.

■ **Unterdachbahn**
Schalungsbahn

■ **Für Dächer mit**
Solar Modulen

■ **Neubau**
Ausbau

DELTA®-EXXTREM

Das Wichtigste in Kürze:

Material	Hochreissfestes PES-Spezialvlies mit diffusionsoffener, wasserdichter Dispersions-Beschichtung und integrierten Klebezonen an beiden Rändern.
Eignung	Bei vollgedämmten Steildächern mit und ohne harter Schalung sowie bei Fassaden.
Brandverhalten	Brandklasse E, EN 13501-1
Reisskraft	ca. 370/270 N/5 cm entsprechend EN 12311-1
Wasserdichtheit	Wasserdicht W 1, EN 13859-1
S _d -Wert	ca. 0,05 m
Temperaturbeständigkeit	- 40 °C bis + 150 °C
Gewicht	ca. 300 g/m ²
Rollengewicht	ca. 18 kg
Rollenmass	40 m x 1,5 m

Generell empfehlen wir durch die unterschiedlichen Verhältnisse von Witterung und Sonneneinstrahlung die zügige Eindeckung unserer Folien.

Das praktische Zubehör für DELTA®-EXXTREM:

DELTA®-THAN

Kartuschenkleber aus Spezialkautschuk für aussen.

DELTA®-SCHAUM-BAND

Einseitig klebendes Nageldichtband.

DELTA®-FLEXX-BAND

Anschluss- und Abdichtungsband für innen und aussen.

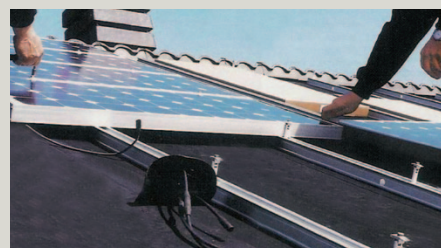
Dauerhafte Verlegesicherheit unter Solar- und Photovoltaik-Anlagen.

DELTA®-EXXTREM ...

- ... hat an beiden Rändern Klebezonen und sorgt für optimalen Schutz vor Feuchtigkeit.
- ... bietet mit 300 g/m² höchstmögliche Verlegesicherheit.
- ... schützt durch die besondere UV-Stabilisierung Dachkonstruktionen auch unter Indach Solar Modulen mit UV-durchlässigen Fugen.
- ... kann auch bei nachträglichem Einbau von Solar Modulen über eine vorhandene Unterspannbahn verlegt werden.
- ... ist als Unterdach- und Schalungsbahn einsetzbar.
- ... ist temperaturbeständig bis 150 °C.
- ... bietet 12 Monate UV-Beständigkeit.



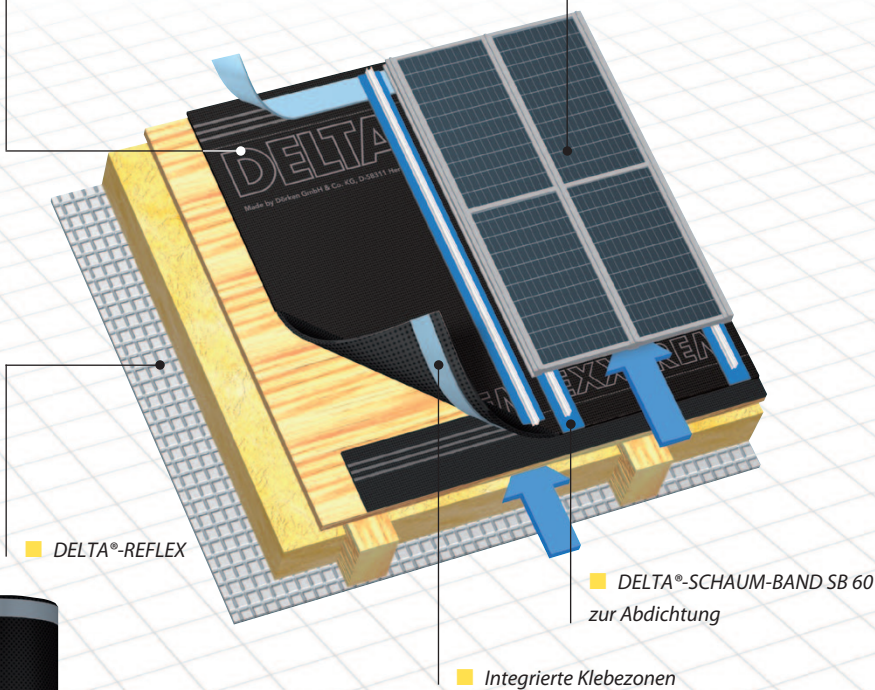
Winddicht verklebt mit der beidseitig integrierten Verklebung.



Das perfekte Unterdach speziell für Sonnenkollektoren und Fotovoltaik – speziell UV-stabilisiert und hitzebeständig bis 120 °C.

■ Schwarze Acrylatbeschichtung sorgt für UV-Schutz

■ „Indach“ Sonnenkollektoren auf hinterlüftetem Unterdach



■ DELTA®-REFLEX

■ DELTA®-SCHAUM-BAND SB 60 zur Abdichtung

■ Integrierte Klebezonen

DELTA®



Dörken AG
Talstrasse 47
CH-4144 Arlesheim
Tel.: 061 706 93 30
Fax: 061 706 93 35
doerken@doerken.ch
www.doerken.ch

Ein Unternehmen der Dörken-Gruppe



■ Ausschreibungstexte und detaillierte Verlegeanleitungen für die DELTA®-Produkte können Sie unter www.doerken.ch per PDF-Datei ausdrucken und abspeichern.