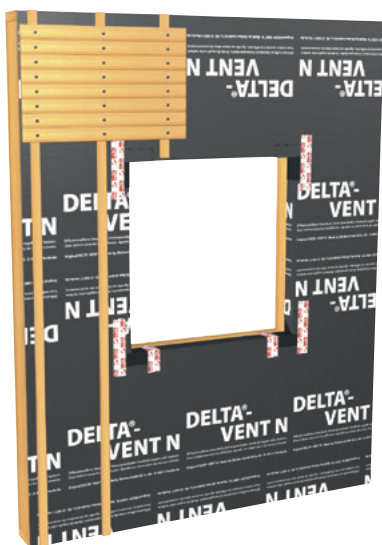


DELTA®-FAS CORNER

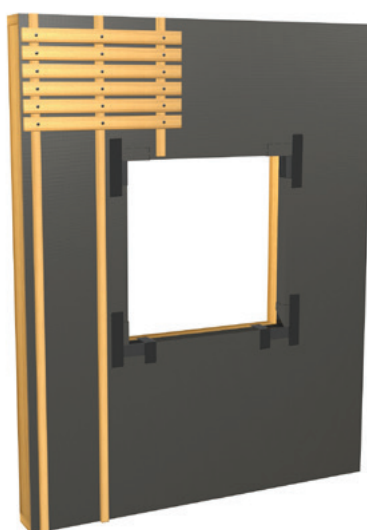
Angle souple préformé pour l'étanchéité des coins d'ouvrants.



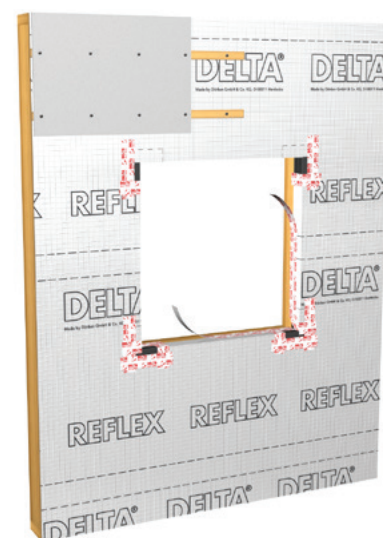
Description	
Applications	Permet la réussite de la mise en œuvre de l'étanchéité au niveau des coins d'ouvrants à l'extérieur (étanchéité à l'eau) et à l'intérieur (étanchéité à l'air).
Caractéristiques	
Matériau	Elastomère thermoplastique vulcanisé noir.
Couleur	Noir
Résistance au pelage [EN 12316-2] : bande adhésive DELTA®-MULTI-BAND collée sur le coin préformé.	> 25 N/50 mm
Résistance au cisaillement [EN 12317-2] : bande adhésive DELTA®-MULTI-BAND collée sur le coin préformé.	> 40 N/50 mm
Stabilité aux UV	Oui. Peut être appliqué derrière des parements à claire-voie en association avec l'adhésif résistant aux UV DELTA®-TAPE FAS.
Dimensions	150 mm (largeur et hauteur) 100 mm (profondeur) 40 mm (retours).
Conditionnement	Carton de 40 pièces
Divers	
Mise en œuvre	Application à l'extérieur : étanchéité à l'eau des cadres d'ouverture (raccord avec le pare-pluie). Application à l'intérieur : étanchéité à l'air des angles (raccord avec le pare-vapeur).
Certification	Cité dans l'ATEX du CSTB « DELTA®-FASSADE »
Mode de pose	Demander le document explicatif à Doerken (contact@doerken.fr).



À l'extérieur : sur pare-pluie, derrière parements fermés.



À l'extérieur : sur pare-pluie, derrière parements ajourés.



À l'intérieur : sur pare-vapeur.