

Programový přehled 2024



Prodejní oblasti

Obchodně techničtí poradci:

1 Severní a východní Čechy

Michal Mudroch
602383009

3 Morava

Dušan Matoušek
602319094

2 Jižní a západní Čechy

Robert Eliáš
602319092

4 Praha a střední Čechy

Marek Holzer
602267821

Technický poradce pro ČR

Karel Bulín
602319093



Obsah

Pojistné hydroizolace šikmých střech

DELTA®-MAXX X	6
DELTA®-MAXX PLUS	6
DELTA-XX PLUS® LIGHT	7
DELTA-XX PLUS® UNIVERSAL	7
DELTA-XX PLUS® STRONG	8
DELTA-XX PLUS® HEAVY	8
DELTA®-EXXTREM	9
DELTA®-FOXX PLUS	9
DELTA®-THERM PLUS	10
DELTA®-PVG PLUS	10

Vodotěsné podstřeší (třída těsnosti 1 podle ZVDH)

DELTA®-ALPINA	11
DELTA®-ALPINA-BAND	11
DELTA®-ALPINA QSM	11
DELTA®-FLEXX MANŽETA	12
DELTA®-FLEXX CORNER	12
DELTA®-ALPINA LÁHEV	12
DELTA®-ALPINA NÁTAVEC NA LÁHEV SE ŠTĚTCEM	13

Dělicí vrstvy

DELTA®-TRELA PLUS	14
DELTA®-ENKA®-VENT	14
DELTA®-THERM PLUS	14

Nadkroevní tepelná izolace

DELTA®-MAXX POLAR SP	15
DELTA®-MAXX POLAR MV	15
DELTA®-MAXX POLAR AL	16
DELTA®-MAXX POLAR NAPOJOVACÍ PÁS	16
DELTA®-SYSTÉMOVÝ VRUT	17
DELTA®-MAXX POLAR-FÓLIE	17

Parotěsné zábrany, parobrzdy a sanační parobrzdy

DELTA®-REFLEX	18
DELTA®-LUXX	18
DELTA®-DAWI GP	18
DELTA®-SPARXX	19
DELTA®-NOVAFLEXX	19
DELTA®-NEOVAP 1500	19

Fasádní fólie

DELTA®-FASSADE COLOR PLUS ..	20
DELTA®-FAS-BAND CLEAR	20
DELTA®-FAS PAINT	21
DELTA®-FASSADE 50 PLUS	21
DELTA®-FASSADE 50	22
DELTA®-FASSADE 20 PLUS	22
DELTA®-FASSADE 20	22
DELTA®-FAS CORNER	23
DELTA®-TAPE FAS 60 / 100	23
DELTA®-QUICKFIXX	23

Ochranné a drenážní fólie pro vodorovné použití

DELTA®-FLORAXX TOP	24
DELTA®-FLORAXX	24
DELTA®-FLORAXX 40 H	25
DELTA®-FLORAXX 60 H	25
DELTA®-TERRAXX	26
DELTA®-TERRAXX LIGHT	26
DELTA®-TERRAXX ULTRA	27

Vegetační střechy – příslušenství

DELTA®-GEOTEXX FS 100	28
-----------------------------	----

Systémové příslušenství pro šikmé střechy

DELTA®-PRO ROLL	29
DELTA®-ECO ROLL	30
DELTA®-VENT ROLL MAXX	30

Lepidla

DELTA®-TIXX	31
DELTA®-THAN	31
DELTA®-TILAXX	31
DELTA®-TILAXX ULTRA	32

Lepicí pásy

DELTA®-MULTI-BAND 60 / 100 ..	33
DELTA®-MULTI-BAND M 60 BLACK	33
DELTA®-INSIDE-BAND	33
DELTA®-DUO-TAPE 38	34
DELTA®-FLEXX-BAND 100	34
DELTA®-BAND RA/RB	35
DELTA®-TAPE FAS 60 / 100	35
DELTA®-POLY-BAND	36
DELTA®-FLEXX-BAND FG 80 / FG 150	36

Těsnicí pásy

DELTA®-SB 60 / SB 80	37
DELTA®-TIXX VDR	37

Tekutá lepidla

DELTA®-HF PRIMER	38
DELTA®-EASYFIXX	38

Systémové doplňky

DELTA®-LIQUIXX	39
DELTA®-LIQUIXX GT 10 TEXTILIE ..	39

Příslušenství

DELTA®-TĚSNICÍ HŘEBÍKY	40
DELTA®-PŘÍTLAČNÁ STĚRKA	40

Dočasná ochrana dřeva

DELTA®-WOODIXX	41
----------------------	----

Nopové fólie

DELTA®-MS	42
DELTA®-NB	42
DELTA®-MS 20	43
DELTA®-PT	43

Drenážní fólie

DELTA®-TERRAXX	44
DELTA®-TERRAXX LIGHT	44
DELTA®-TERRAXX ULTRA	45
DELTA®-MS DRAIN	45
DELTA®-GEO DRAIN QUATTRO	46
DELTA®-NP DRAIN	46

Hydroizolace a příslušenství

DELTA®-THENE	47
DELTA®-THENE-GRUNDANSTRICH PENETRAČNÍ NÁTĚR	47
DELTA®-THENE-KÄLTE-GRUNDANSTRICH (PENETRAČNÍ NÁTĚR DO NIZKÝCH TEPLŮT) ...	48
DELTA®-THENE GRUND INSIDE	48
DELTA®-THENE ROHY	48
DELTA®-FLEXX-BAND 100	49
DELTA®-FLEXX-BAND FG 80 / FG 150	49

Příslušenství pro spodní stavbu

DELTA®-TERRAXX-PROFIL	50
DELTA®-TERRAXX ŠROUB	50
DELTA®-MS-PROFIL	50
DELTA®-SAMOLEPICÍ TRN	51
DELTA®-MS HMOŽDINKA	51
DELTA®-GEO DRAIN CLIP	51
DELTA®-PT-PROFIL	52
DELTA®-GEOTEXX FS 100	52

Protivlhkostní zábrany a příslušenství

DELTA®-DPC 500	53
DELTA®-PROTEKT	53
DELTA®-SOFTFLEXX	54
DELTA®-PVC-PROTIVLHKOSTNÁ ZÁBRANA ..	54
DELTA®-DPC	55
DELTA®-VENTSTOP	55
DELTA®-THAN	56
DELTA®-TILAXX ULTRA	56
DELTA®-DPC-ROHY	56

Ochranné a zakrývací plachty

DELTA®-PLAN 1000	57
DELTA®-PLAN 1000 PLUS	57
DELTA®-PLAN 1500 E	58
DELTA®-PLAN 2000	58
DELTA®-STŘEŠNÍ PLACHTA	59
D-PLAN-ZAKRÝVACÍ PLACHTA ..	59

Plachty na lešení

D-PLAN L	60
----------------	----

Sítě na lešení

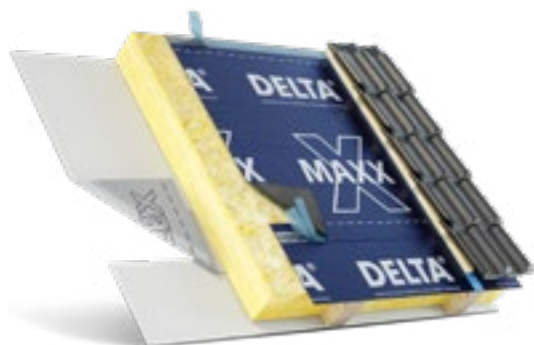
DELTA®-SÍŤ NA LEŠENÍ	61
----------------------------	----

Záhradné fólie

DELTA®-FOL SUV	62
DELTA®-GEOTEXX FS 100	62



Pojistné hydroizolace šikmých střech



DELTA®-MAXX X

Vysoce pevná robustní membrána s odolností proti propadnutí. Samolepicí okraje pro lepení i za nízkých teplot až do -10 °C. Pro větrané i nevětrané šikmé střechy. I pro ochranu zateplených fasád s fasádními obklady s uzavřenými spárami. Splňuje požadavky DIN 4426 pro velké rozteče latí. 30letá záruka.*

Materiál	polyesterová textilie schopná jímat vodu s vodotěsným difúzně otevřeným polyuretanovým povrstvením a integrovanými samolepicími okraji i pro lepení za nízkých teplot.
Reakce na oheň	třída E, EN 13501-1
Hodnota S_d	ca. 0,15 m
Pevnost	ca. 500/500 N/5 cm
Hmotnost	ca. 210 g/m ²
CE-shoda	ano, EN 13859-1 & 2
Vodotěsnost	W1
ZVDH	zatřídění UDB-A a USB-A

i pro dočasné zastřešení.


Více
informací

Rozměr	Artiklové číslo	Hmotnost role	Balení/paleta	m ² /paleta
50 m × 1,50 m	02206048	ca. 15,8 kg	15 rolí/paleta	1.125

DELTA®-MAXX PLUS

Pojistná membrána s dlouhou životností a odolností proti propadnutí s patentovanými samolepicími okraji pro úsporu materiálu a nákladů při pokládce. Pro šikmé střechy zateplené i bez zateplení a zateplené fasády s obkladem s uzavřenými spárami. 30letá záruka*.



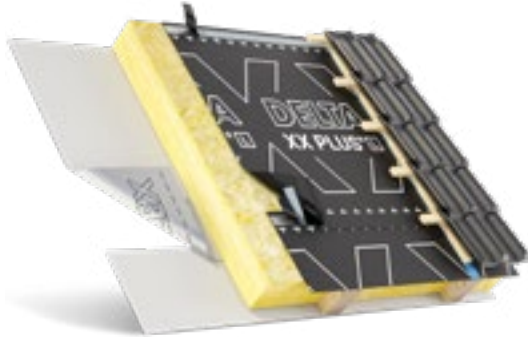
Materiál	PET-speciální textilie se schopností jímat vodu s vodotěsným difúzně otevřeným povrstvením. S patentovanými samolepicími okraji.
Reakce na oheň	B-s1, d2
Hodnota S_d	ca. 0,17 m
Pevnost	ca. 450/400 N/5 cm
Hmotnost	ca. 190 g/m ²
CE-shoda	EAD 030218-01-0402 / EN 13859-1+2
Vodotěsnost	třída W1 (EN 1928)
ZVDH	zatřídění UDB-A a USB-A

i pro dočasné zastřešení.


Více
informací

Rozměr	Artiklové číslo	Hmotnost role	Balení/paleta	m ² /paleta
50 m × 1,50 m	02208356	ca. 14 kg	18 rolí/paleta	1.350

Pojistné hydroizolace šikmých střech



DELTA-XX PLUS® LIGHT

Lehká membrána s dlouhou životností a integrovanými samolepicími okraji pro větrané i nevětrané šikmé střechy. I jako fasádní pás pod fasádní obklady s uzavřenými spárami. 30letá záruka.*

Materiál	kombinace PP textilií a difuzně otevřeného PU funkčního filmu. S integrovanými samolepicími okraji.
Reakce na oheň	Třída E, EN 13501-1
Hodnota S_d	ca. 0,08 m
Pevnost	ca. 240/190 N/5 cm
Hmotnost	ca. 120 g/m ²
CE-shoda	ano, EN 13859-1 & 2
Vodotěsnost	W1
ZVDH	zatřídění UDB-A a USB-A

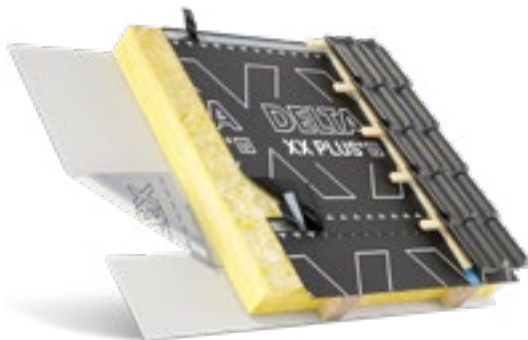
pro dočasné zastřešení.

Více
informací

Rozměr	Artiklové číslo	Hmotnost role	Balení/paleta	m ² /paleta
50 m × 1,50 m	02208313	ca. 9 kg	24 rolí/paleta	1.800

DELTA-XX PLUS® UNIVERSAL

Univerzální difuzně otevřená dlouhověká membrána pro větrané i nevětrané šikmé střechy bedněné i bez bednění. I jako podkladní pás pod kovové krytiny, vláknocement nebo břidlici a jako fasádní pás pro fasády s oklady s uzavřenými spárami. Dále i jako vzduchotěsná vrstva ve spojení s povolenými konstrukcemi za použití dřevovláknitých měkkých desek. 30letá záruka.*



Materiál	vícevrstvá membrána pro bedněné i nebedněné střechy z kombinace pevných PP textilií a difuzně otevřeného PU filmu. S integrovanými samolepicími okraji.
Reakce na oheň	třída E, EN 13501-1
Hodnota S_d	ca. 0,08 m
Pevnost	ca. 340/270 N/5 cm
Hmotnost	ca. 150 g/m ²
CE-shoda	ano, EN 13859-1 & 2
Vodotěsnost	W1
ZVDH	zatřídění UDB-A a USB-A

pro dočasné zastřešení.

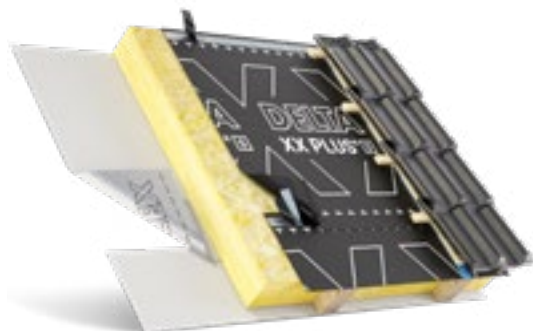
Více
informací

Rozměr	Artiklové číslo	Hmotnost role	Balení/paleta	m ² /paleta
50 m × 1,50 m	02208324	ca. 11 kg	22 rolí/paleta	1.650

Pojistné hydroizolace šikmých střech

DELTA-XX PLUS® STRONG

Univerzální difuzně otevřená dlouhověková membrána pro větrané i nevětrané šikmé střechy bedněné i bez bednění. I jako podkladní pás pod kovové krytiny, vláknocement nebo břidlici a jako fasádní pás pro fasády s oklady s uzavřenými spárami. Splňuje požadavky DIN 4426 pro velké rozteče latí. 30letá záruka.*



Materiál	vícevrstvá membrána pro bedněné i nebedněné střechy z kombinace pevných PP textilií a difuzně otevřeného PU filmu a vloženou výtuznou mřížkou. S integrovanými samolepicími okraji.
Reakce na oheň	třída E, EN 13501-1
Hodnota S _d	ca. 0,08 m
Pevnost	ca. 500/500 N/5 cm
Hmotnost	ca. 180 g/m ²
CE-shoda	ano, EN 13859-1 & 2
Vodotěsnost	W1
ZVDH	zatřídění UDB-A a USB-A

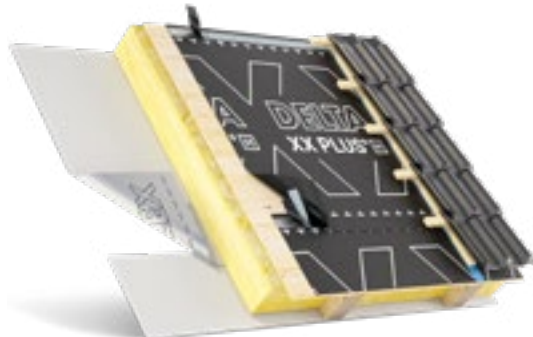
 pro dočasné zastřešení.


více
informací


Rozměr	Artiklové číslo	Hmotnost role	Balení/paleta	m ² /paleta
50 m × 1,50 m	02208325	ca. 14 kg	15 rolí/paleta	1.125

DELTA-XX PLUS® HEAVY

Robustní difuzně otevřená membrána pro šikmé střechy bedněné i bez bednění, větrané i nevětrané. Dále je vhodná i jako podkladní pás pod plechové střešní krytiny, vláknocement nebo břidlici. Lze ji použít dále i pro systém provětrávaných fasád s obkladem s uzavřenými spárami. 30letá záruka.*



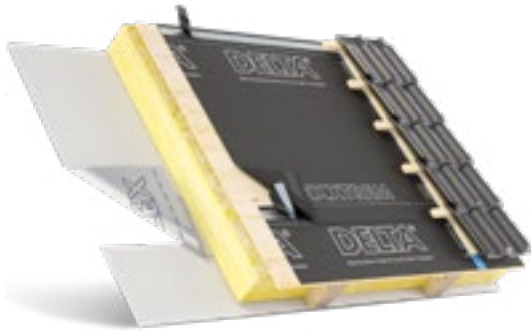
Materiál	Vícevrstvá pojistná membrána. Kombinace difuzně otevřeného funkčního filmu z PU a pevných ochranných textilií z PP. S integrovanými samolepicími okraji.
Reakce na oheň	třída E, EN 13501-1
Hodnota S _d	ca. 0,08 m
Pevnost	ca. 370/270 N/5 cm
Hmotnost	ca. 200g/m ²
CE-shoda	ano, EN 13859-1 & 2
Vodotěsnost	W1
ZVDH	zatřídění UDB-A a USB-A

 pro dočasné zastřešení.


Více
informací

Rozměr	Artiklové číslo	Hmotnost role	Balení/paleta	m ² /paleta
50 m × 1,50 m	02209120	ca. 15 kg	15 rolí/paleta	1.125m ²

Pojistné hydroizolace šikmých střech



DELTA®-EXXTREM

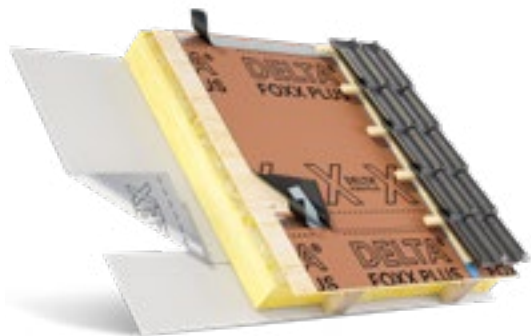
Robustní pojistná membrána i na bedněné střechy s dlouhou životností pro umístění pod integrované fotovoltaické panely v krytině. Pro šikmé střechy větrané i nevětrané bedněné i bez bednění. Vhodní i jako podkladní pás pod kovové krytiny, vlákonocement nebo břidlici. 30letá záruka*

Materiál	vysoce pevná PET textilie s difúzně otevřeným vodotěsným disperzním povrstvením. S integrovanými samolepicími okraji.
Reakce na oheň	B-s1, d0
Hodnota S _d	ca. 0,05 m
Pevnost	370/270 N/5 cm
Hmotnost	ca. 300 g/m ²
CE-shoda	EN 13859-1+2
Vodotěsnost	třída W1 (EN 1928)
ZVDH	zatřídění UDB-A a USB-A

pro dočasné zastřešení.

Více
informací

Rozměr	Artiklové číslo	Hmotnost role	Balení/paleta	m ² /paleta
40 m × 1,50 m	02203255	ca. 18 kg	28 rolí/paleta	1.680



DELTA®-FOXX PLUS

Robustní membrána s dlouhou životností pro střechy bedněné i bez bednění. Vhodná i pro vytvoření tzv. dešti odolného podstřeší se systémovými doplňky. I jako podkladní pás pod břidlici, kovové krytiny apod. 30letá záruka.*

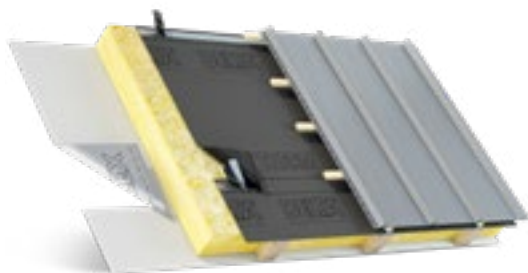
Materiál	vysoce pevná polyesterová textilie s difúzně otevřeným vodotěsným disperzním povrstvením. S integrovanými samolepicími okraji.
Reakce na oheň	B-s1, d0
Hodnota S _d	ca. 0,02 m
Pevnost	ca. 370/270 N/5 cm
Hmotnost	ca. 270 g/m ²
CE-shoda	ano, EN 13859-1 & 2
ZVDH	zatřídění UDB-A a USB-A

pro dočasné zastřešení.

Více
informací

Rozměr	Artiklové číslo	Hmotnost role	Balení/paleta	m ² /paleta
50 m × 1,50 m	02202728	ca. 20 kg	24 rolí/paleta	1.800

Pojistné hydroizolace šikmých střech



DELTA®-THERM PLUS

Difuzně otevřená membrána ideálně pro větrané střechy s kovovými kratinami. S ověřenou dlouhou životností. Integrované samolepicí okraje po obou stranách. Lze použít i pod solární a fotovoltaické panely. Reakce na oheň B-s1, d0. 30letá záruka*.

Materiál	bílá polyesterová textilie se speciálním UV stabilizovaným akrylátovým povrstvením a s integrovanými samolepicími okraji pro rychlou a větotěsnou pokládku.
Reakce na oheň	B-s1, d0.
Hodnota S_d	ca. 0,02 m
Pevnost	ca. 285/230 N/5 cm
Hmotnost	ca. 220 g/m ²
CE-shoda	ano, EN 13859-1 & 2
Vodotěsnost	W1
ZVDH	zatřídění UDB-A a USB-A

pro dočasné zastřešení.

Více
informací

Rozměr	Artiklové číslo	Hmotnost role	Balení/paleta	m ² /paleta
50 m × 1,50 m	02208440	ca. 17 kg	28 rolí	2.100



DELTA®-PVG PLUS

Podkladní pás pro větrané bedněné šikmé střechy. S integrovanými samolepicími okraji po obou stranách pásu. Ideální parotěsná zábrana pro systémy nadkroevního zateplení.

Materiál	netkané textilie kombinované s vodotěsnou střední vrstvou.
Reakce na oheň	třída E (EN 13501-1)
Hodnota S_d	ca. 25 m
Pevnost	ca. 400/250 N/5 cm
Hmotnost	ca. 170 g/m ²
CE-shoda	ano, DIN EN 13984 a EN 13859
Vodotěsnost	W1
ZVDH	zatřídění UDB-A a USB-A

pro dočasné zastřešení.

Více
informací

Rozměr	Artiklové číslo	Hmotnost role	Balení/paleta	m ² /paleta
50 m × 1,50 m	02209860	ca. 13,5 kg	18 rolí/paleta	1.350

Vodotěsné podstřeší (třída těsnosti 1 podle ZVDH)



DELTA®-ALPINA

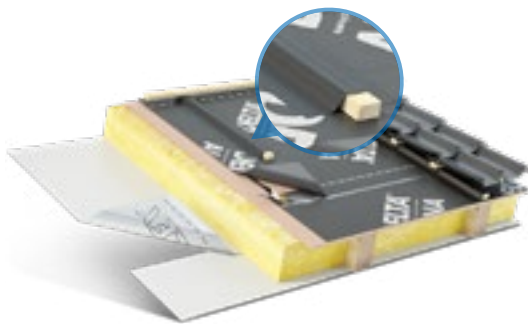
Svařitelná membrána s dlouhou životností pro řešení difúzně otevřeného vodotěsného podstřeší. Pro větrané i nevětrané šikmé bedněné střechy s nízkým sklonem. Splňuje požadavky rakouských, německých a švýcarských norem. 30letá záruka*.

Materiál	Vysoce pevná speicální PES textilie s vrchním a spodním difúzně otevřeným PU povrstvením.
Reakce na oheň	třída E, EN 13501-1;
Hodnota S _d	ca. 0,30 m
Pevnost	ca. 450/410 N/5 cm
Hmotnost	ca. 370 g/m ²
CE-shoda	ano, EN 13859-1 ; EN 13859-2
ZVDH	zatřídění UDB-eA třída 1 a 2

i třída těsnosti 1 a 2



Rozměr	Artiklové číslo	Hmotnost role	Balení/paleta	m ² /paleta
30 m × 1,50 m	02204816	ca. 15,75 kg	25 rolí/paleta	1.125



DELTA®-ALPINA-BAND

Originální příjezy DELTA®-ALPINA pro zakrytí kontralít nebo řešení detailů.

Materiál	vysoce pevná PES-textilie s oboustranným difúzně otevřeným PU povrstvením.
Reakce na oheň	třída E, EN 13501-1;
Hodnota S _d	ca. 0,30 m
Pevnost	ca. 450/410 N/5 cm
Hmotnost	ca. 370 g/m ²
CE-shoda	ano, EN 13859-1 ; EN 13859-2
ZVDH	zatřídění UDB-eA třída 1 a 2

i třída těsnosti 1 a 2



Rozměr	Artiklové číslo	Hmotnost role	Balení/paleta	m ² /paleta
30 m × 0,36 m	02204907	ca. 3,7 kg	96 rolí/paleta	1.036,8



DELTA®-ALPINA QSM

Lepidlo pro tzv. studený svár membrány DELTA®-ALPINA.

Materiál	lepidlo pro studený svár s obsahem rozpouštědel bez THF. Spotřeba ca. 10 ml/m.
----------	--



Rozměr	Artiklové číslo	Hmotnost	Balení	Balení/paleta
1 litr	02205676	1.000 g/láhev	10 lahví/karton	21 kartonů/paleta

Vodotěsné podstřeší (třída těsnosti 1 podle ZVDH)



DELTA®-FLEXX MANŽETA

Vysoce pružná manžeta pro standardní potrubní prostupy o průměrech 100 – 125 – 150 mm. Se systémovými doplňky je univerzálně použitelná pro všechny membrány DELTA®, DELTA®-FLEXX-MANŽETA se na membránu DELTA®-ALPINA lepí pomocí DELTA®-ALPINA QSM nebo se přivaří horkým vzduchem. U ostatních membrán se lepí pomocí DELTA®-MULTI-BAND.

Materiál difuzně otevřený PU.
Reakce na oheň třída E, EN 13501-1
Hodnota S_d ca. 0,30 m



Artiklové číslo	Balení	Balení/paleta
02206901	10 ks/karton	40 kartonů /paleta



DELTA®-FLEXX CORNER

Prožná tvarovka pro všechny vnější rohy komínu a protupujících prvků. DELTA®-FLEXX CORNER se lepí pomocí DELTA®-ALPINA QSM nebo horkým vzduchem na membránu DELTA®-ALPINA.

Materiál difuzně otevřený PU.
Hodnota S_d ca. 0,30 m



Artiklové číslo	Balení	Balení/paleta
02206900	20 ks/karton	120 kartonů /paleta



DELTA®-ALPINA LÁHEV

Pro řemelsné zpracování lepidla DELTA®-ALPINA QSM.

Materiál LDPE



Objem	Artiklové číslo	Balení	Balení/paleta
500 ml	02205634	10 lahví/karton	

Vodotěsné podstřeší (třída těsnosti 1 podle ZVDH)

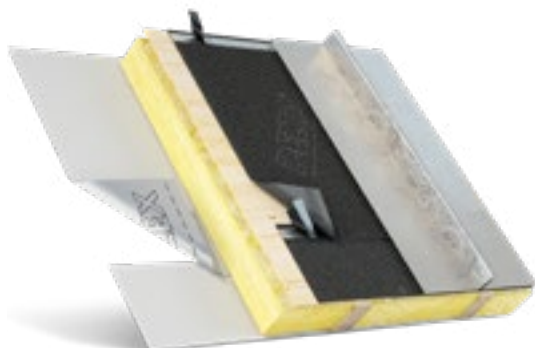


DELTA®-ALPINA NÁTAVEC NA LÁHEV SE ŠTĚTCEM
Nástavec na DELTA®-ALPINA LÁHEV


Více
informací

Artiklové číslo	Balení	Balení/paleta
02205633	10 ks/karton	400 Balení/paleta

Dělicí vrstvy



DELTA®-TRELA PLUS

Strukturovaná podkladní rohož s nosným vodotěsným pásem pro falcované plechové krytiny. S integrovanými samolepicími okraji. Tlumí hluk z deště a krup až od 15 dB.

Materiál	nosný pás z fólie DELTA-XX PLUS® UNIVERSAL (vícevrstvá membrána z kombinace vysoce pevných PP-textilů a PU funkční vrstvy) s nakaširovanou polypropylénovou strukturou rohoží ve tvaru nopů. V balení i 120 ks těsnících hřebíků DELTA®.
Reakce na oheň:	třída E, EN 13501-1
Hodnota S _d	ca. 0,08 m
Hmotnost	ca. 395 g/m ²
CE-shoda	ano, EN 13859-1 & 2
Vodotěsnost	W1



Rozměr	Artiklové číslo	Hmotnost role	Balení/paleta	m ² /paleta
30 m × 1,50 m	02202641	ca. 18 kg	4 role/prům.paleta	180



DELTA®-ENKA®-VENT

Pružná oddělovací rohož bez nosného pásu použitelná např. s membránou DELTA®-FOXX PLUS nebo THERM PLUS.

Materiál	polyamid
Výška rohože	ca. 8 mm
Hmotnost	
Hmotnost	ca. 210 g/m ²



Rozměr	Artiklové číslo	Hmotnost role	Balení/paleta	m ² /paleta
50 m × 1,00 m	02203637	ca. 10,5 kg	4 role/europaleta	200

DELTA®-THERM PLUS

Dířzně otevřená membrána ideálně pro větrané střechy s kovovými kratinami. S ověřenou dlouhou životností. Integrované samolepicí okraje po obou stranách. Lze použít i pod solární a fotovoltaické panely. Reakce na oheň B-s1, d0. 30letá záruka*.

Materiál	bílá polyesterová textilie se speciálním UV stabilizovaným akrylátovým povrstvením a s integrovanými samolepicími okraji pro rychlou a větotěsnou pokládku.
Reakce na oheň	B-s1, d0.
Hodnota S _d	ca. 0,02 m
Pevnost	ca. 285/230 N/5 cm
Hmotnost	ca. 220 g/m ²
CE-shoda	ano, EN 13859-1 & 2
Vodotěsnost	W1
ZVDH	zatřídění UDB-A a USB-A

i pro dočasné zastřešení.



Rozměr	Artiklové číslo	Hmotnost role	Balení/paleta	m ² /paleta
50 m × 1,50 m	02208440	ca. 17 kg	28 rolí	2.100

Nadkroevní tepelná izolace



DELTA®-MAXX POLAR SP

Sanační tepelně izolační nadkroevní pro kombinaci s mezikroevním zateplením šikmých střech. Integrovaná pojistná membrána se samolepicím okrajem. Úprava hran: pero/drážka. 30letá záruka na membránu*.

Materiál	Polyuretan, oboustranně kaširovaný minerálním roumem, na horní straně s nakaširovanou difúzně otevřenou membránou se samolepicími okraji.
Použití	tepelná izolace šikmých střech (DIN 4108-10)
Reakce na oheň	E (EN ISO 13501-1)
Tepelná vodivost	
λ_D v W/(m · K)	0,027
λ v W/(m · K)	0,028
Rozměr brutto	2.400 mm × 1.240 mm
Rozměr-zabudovaný stav	2.390 mm × 1.230 mm
CE-shoda	ano, EN 13165:2012 +A2:2016



Více informací

Tloušťka desky	Artiklové číslo	m ² /deska brutto	m ² /deska netto	Množství/paleta
50 mm	02206676	11,90	11,61	24 ks

DELTA®-MAXX POLAR MV

Vysoce výkonné tepelně izolační nadkroevní desky pro rekonstrukce střechy z vnější strany nebo novostavby. Úprava hran: pero / drážka. S nakaširovanou pojistnou membránou se samolepicími přesahy. 30letá záruka na membránu*.



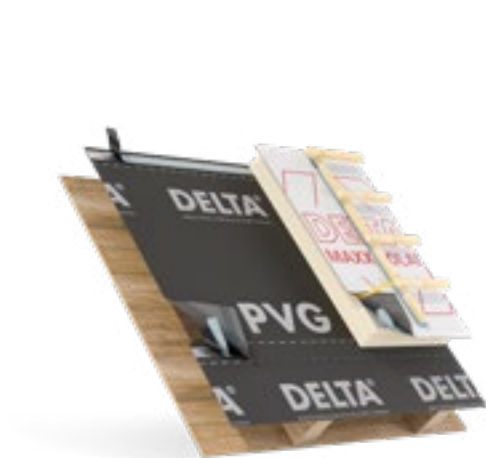
Materiál	Polyuretan, oboustranně kaširovaný minerálním roumem, na horní straně s nakaširovanou difúzně otevřenou membránou se samolepicími okraji.
Použití	tepelná izolace šikmých střech (DIN 4108-10)
Reakce na oheň	E (EN ISO 13501-1)
Tepelná vodivost	
λ_D v W/(m · K)	0,026 (80 mm + 100 mm), 0,025 (od tl. 120 mm)
λ v W/(m · K)	0,027 (80 mm + 100 mm), 0,026 (od tl. 120 mm)
Rozměr brutto	2.400 mm × 1.240 mm (2,976 m ²)
Rozměr-zabudovaný stav	2.380 mm × 1.220 mm (2,904 m ²)
CE-shoda	ano, EN 13165:2012 +A2:2016



Více informací

Tloušťka desky	Artiklové číslo	m ² /deska brutto	m ² /deska netto	Množství/paleta
80 mm	02206677	8,93	8,71	15 ks
100 mm	02206678	8,93	8,71	12 ks
120 mm	02206679	5,95	5,81	10 ks
140 mm	02206680	5,95	5,81	8 ks
160 mm	02206682	5,95	5,81	8 ks
180 mm	02206683	5,95	5,81	6 ks
200 mm	02207290	17,86 m ²	17,42 m ²	6 ks
220 mm	02207291	14,88 m ²	14,52 m ²	5 ks
240 mm	02207292	14,88 m ²	14,52 m ²	5 ks

Nadkroevní tepelná izolace



DELTA®-MAXX POLAR AL

Vysoce výkonné tepelně izolační nadkroevní desky pro rekonstrukce střechy z vnější strany nebo novostavby. Úprava hran: pero / drážka. S nakaširovanou pojistnou membránou se samolepicími přesahy. 30letá záruka na membránu*.

Materiál	Polyuretan, oboustranně kaširovaný hliníkovou fólií, na horní straně s nakaširovanou difúzně otevřenou membránou se samolepicími okraji.
Použití	tepelná izolace šikmých střech (DIN 4108-10)
Reakce na oheň	E (EN ISO 13501-1)
Wärmeleitfähigkeit	
λ_D v W/(m · K)	0,022
λ v W/(m · K)	0,023
Rozměr brutto	2.400 mm x 1.240 mm
Rozměr-zabudovaný stav	2.380 mm x 1.220 mm
CE-shoda	ano, EN 13165:2012 +A2:2016



Více
informací

Tloušťka desky	Artiklové číslo	m ² /paleta brutto	m ² /deska netto	Množství/paleta
80 mm	02206684	8,93	8,71	15 ks
100 mm	02206685	8,93	8,71	12 ks
120 mm	02206686	5,95	5,81	10 ks
140 mm	02206687	5,95	5,81	8 ks
160 mm	02206688	5,95	5,81	8 ks
180 mm	02206689	5,95	5,81	6 ks
200 mm	02207287	17,86 m ²	17,42 m ²	6 ks
220 mm	02207288	14,88 m ²	14,52 m ²	5 ks
240 mm	02207289	14,88 m ²	14,52 m ²	5 ks



DELTA®-MAXX POLAR NAPOJOVACÍ PÁS

Vodotěsný plnoplošně samolepicí napojovací pás s děleným rubovým ochranným filmem pro řešení detailů. Pro spolehlivé řešení napojení a přechodů např. na komín, střešní okna, úžlabí, nároží a hřeben.

Materiál	Samolepicí pás s vysokou lepicí schopností.
----------	---



Více
informací

Rozměr	Artiklové číslo	Hmotnost role	Balení	Balení/paleta
37,5 cm x 10 m	02200181	ca. 1,5 kg	1 role/karton	176 kartonů

Nadkroevní tepelná izolace



DELTA®-SYSTÉMOVÝ VRUT

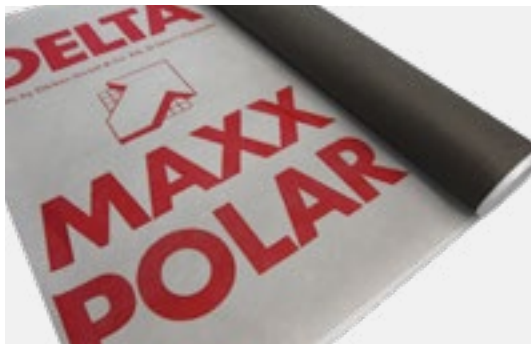
Ze speciální oceli s mimořádnou antikorozi ochranou a vysokou povrchovou tvrdostí. Průměr 8 mm. Pro kotvení nadkroevních desek DELTA®-MAXX POLAR.

Materiál	Uhlíková ocel s mimořádnou antikorozi úpravou, bez obsahu oxidů chromu.
Vlastnosti	Vyšší antikorozi ochrana oproti běžnému pozinkování
Úprava špičky vrutu	Výrazně snížený kroučicí moment při montáži díky speciální geometrii.
Protokol o zkoušce	Z-9.1-836



**Více
informací**

Artiklové číslo	DELTA®-MAXX POLAR - izolační deska			Balení/Karton
	Tloušťka desky	bez bednění	s bedněním	
02203839	50	180	–	50 ks/Karton
02203840	50	–	200	50 ks/Karton
02203840	80	200	–	50 ks/Karton
02203841	80	–	220	50 ks/Karton
02203841	100	220	–	50 ks/Karton
02203842	100	–	240	50 ks/Karton
02203842	120	240	–	50 ks/Karton
02203843	120	–	260	50 ks/Karton
02203843	140	260	–	50 ks/Karton
02203845	140	–	300	50 ks/Karton
02203845	160	300	–	50 ks/Karton
02204379	160	–	320	50 ks/Karton
02204379	180	320	–	50 ks/Karton
02204521	180	–	340	50 ks/Karton
02204521	200	340	–	50 ks/Karton
02207324	200	–	360	50 ks/Karton
02207324	220	360	–	50 ks/Karton
02207325	220	–	380	50 ks/Karton
02207325	240	380	–	50 ks/Karton
02207326	240	–	400	50 ks/Karton



DELTA®-MAXX POLAR-FÓLIE

Pro spolehlivé vytvoření napojení a přechodů, např. na štít nebo okapovou hranu. 30letá záruka*.

Materiál	Polyesterová textilie schopná jímat vodu s vodotěsným difúzně otevřeným a protiskluzovým PU povrstvením.
Reakce na oheň	třída E
Hodnota S _d	ca. 0,30 m
Pevnost	ca. 500/400 N/5 cm (EN 12311-1)
Hmotnost	ca. 250 g/m ²
CE-shoda	ano, EN 13859:2014



**Více
informací**

Rozměr	Artiklové číslo	Hmotnost role	Balení	m ² /paleta
1,30 m × 25 m	02200158	ca. 8,1kg	Role	1.170

Parotěsné zábrany, parobrzdy a sanační parobrzdy



DELTA®-REFLEX

Vzduchotěsná a parotěsná zábrana složená ze 4 vrstev s vysokým difúzním odporem a hliníkovým povrstvením.

Materiál	Hliníková vrstva chráněná proti korozi uložená mezi vysoce transparentní polyesterovou fólií a zpěňující mřížkou.
Reakce na oheň	třída E, EN 13501-1
Hodnota S_d	ca. 150 m
Pevnost	ca. 450/400 N/5 cm, EN 12311-2
Hmotnost	ca. 180 g/m ²
CE-shoda	ano, EN 13984



Rozměr	Artiklové číslo	Hmotnos role	Balení	m ² /paleta
50 m × 1,5 m	02200408	ca. 13,5 kg	40 rolí/paleta	3.000
25 m × 3 m	02200914	ca. 13,5 kg	40 rolí/průmyslová paleta	3.000



DELTA®-LUXX

Parobrzda z pevné PP textilie se speciálním parobrzdným povrstvením.

Materiál	PP-textilie s parobrzdným povrstvením
Reakce na oheň	E (EN 13501-1)
Hodnota S_d	ca. 2 m
Pevnost	ca. 140/110 N/5 cm
Hmotnost	ca. 150 g/m ²
CE-shoda	ano, EN 13984



Rozměr	Artiklové číslo	Hmotnos role	Balení	m ² /paleta
50 m × 1,50 m	02202704	ca. 12 kg	40 Rolí/europaleta	3.000



DELTA®-DAWI GP

Parotěsná zábrana pro střechy a dřevostavby. Bez vyztužení.

Materiál	speciální fólie z PE.
Reakce na oheň	třída E, EN 13501-1
Hodnota S_d	ca. 100 m
Pevnost	ca. 170/150 N/5 cm
Hmotnost	ca. 180 g/m ² , EN 13984
CE-shoda	ano



Rozměr	Artiklové číslo	Hmotnos role	Balení	m ² /paleta
4 m × 25 m	02201810	ca. 18 kg	46 rolí/paleta	4.600 m ²
2 m × 50 m	02201811	ca. 18 kg	46 rolí/paleta	4.600 m ²
3 m × 50 m	02202502	ca. 27 kg	36 rolí/paleta	5.400 m ²
3,5 m × 50 m	02202657	ca. 31,5 kg	25 rolí/paleta	4.375 m ²

Parotěsné zábrany, parobrzdy a sanační parobrzdy



DELTA®-SPARXX

Parotěsná zábrana pod vnitřní obklady s otevřenými spárami.

Materiál	mřížkou zpevněný polypropylen s dvěma polyetylenovými vrstvami.
Reakce na oheň	B-s1, d0 (EN 13501-1)
Hodnota S_d	ca. 100 m
Pevnost	ca. 220/200 N/5 cm
Hmotnost	ca. 210 g/m ²
CE-shoda	ano, DIN EN 13984



Rozměr	Artiklové číslo	Hmotnos role	Balení	m ² /paleta
50 m × 1,50 m	02203776	ca. 16 kg	50 rolí/europaleta	3.750



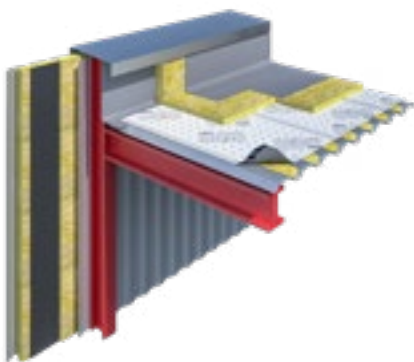
DELTA®-NOVAFLEXX

Sanační parobrzda s proměnlivým difuzním odporem, zesílená textilíi.

Materiál	polyamid s nakaširovanou speciální textilíi
Reakce na oheň	E
Hodnota S_d	- v suchém prostředí ca. 5,0 m, - ve vlhkém prostředí ca. 0,2 m
Pevnost	ca. 150/130 N/5 cm
Hmotnost	ca. 90 g/m ²



Rozměr	Artiklové číslo	Hmotnos role	Balení	m ² /paleta
50 m × 1,50 m	02203099	ca. 6,8 kg	50 rolí/europaleta	3.750



DELTA®-NEOVAP 1500

samolepicí parotěsná zábrana např. pro ploché střechy s konstrukcí z trapézového plechu.

Materiál	Vícevrstvá parotěsná zábrana z HDPE, hliníku a plnoplošně samolepicí rubovou stranou.
Reakce na oheň	E (EN 13501-1)
Hodnota S_d	ca. 1.500 m
Pevnost	ca. 320/520 N/5 cm
Hmotnost	ca. 190 g/m ²
CE-shoda	ano, EN 13984



Rozměr	Artiklové číslo	Hmotnos role	Balení	m ² /paleta
60 m × 1,08 m	02207463	ca. 13,5 kg	28 rolí/europaleta	1.814,4

Fasádní fólie



DELTA®-FASFADE COLOR PLUS

UV-stabilní fasádní pás pro obklady s otevřenými spárami ze dřeva, tahokovu, skla, plastu s expozicí UV zářením do 50 % nebo šíře spár do 5 cm*. Integrované samolepicí okraje v podélném směru.

Materiál	Vysoce pevná polyesterová textilie se speciálním difúzně otevřeným vodotěsným plastovým povrstvením
Reakce na oheň	B-s1, d0
Hodnota S _d	ca. 0,02 mm
Pevnost	370/270 N/5 cm
Hmotnost	ca. 300 g/m ²
CE-shoda	ano, EN 13859-1+2



Barva	Rozměr	Artiklové číslo	Hmotnost role	Balení/paleta	m ² /paleta
001 Achátově bílá	30 m × 1,50 m	02207388	ca. 13,5 kg	32 Rolí/Paleta	1.440
002 Onyxově černá	30 m × 1,50 m	02207389	ca. 13,5 kg	32 Rolí/Paleta	1.440
003 Perlově šedá	30 m × 1,50 m	02207391	ca. 13,5 kg	32 Rolí/Paleta	1.440
004 Topazově modrá	30 m × 1,50 m	02207392	ca. 13,5 kg	32 Rolí/Paleta	1.440
005 Smaragdově zelená	30 m × 1,50 m	02207393	ca. 13,5 kg	32 Rolí/Paleta	1.440
006 Korálově červená	30 m × 1,50 m	02207394	ca. 13,5 kg	32 Rolí/Paleta	1.440
007 Jantarově oranžová	30 m × 1,50 m	02207395	ca. 13,5 kg	32 Rolí/Paleta	1.440

* Vyšší expozice UV záření konzultovat s technikem



DELTA®-FAS-BAND CLEAR

Pro lepení pásů membrány DELTA®-FASFADE COLOR PLUS.

Materiál	transparentní lepicí páska. Dlouhodobě odolná UV-záření.
Teplota zpracování	od +5 °C teploty podkladu i okolí
Oblast použití	-20 °C až +80 °C



Rozměr	Artiklové číslo	Balení/Karton	Balení/paleta
25 m × 60 mm	02207471	10 Rolí/Karton	85 kartonů

Fasádní fólie



DELTA®-FAS PAINT

Barevně sladěná barva k odstínům fasádních fólií DELTA®-FASFADE COLOR PLUS. Pro snadné a opticky sjednocené provedení nosné konstrukce a míst napojení. I pro opravy malých poškození povrchu fólie DELTA®-FASFADE COLOR PLUS.

Materiál tenkovrstvá univerzální disperzní barva, hedvábně matná

Spotřeba ca. 220 ml/m² podle nasákavosti podkladu při dvou nátěrech



Více informací

Barva	Artiklové číslo	Obsah balení	Balení	Balení/paleta
001 Achátově bílá	07700893	1,0l	1 plechovka	300 plechovek
001 Achátově bílá	07700891	12,0l	1 kbelík	24 kbelíků
002 Onyxově černá	07700885	1,0l	1 plechovka	300 plechovek
002 Onyxově černá	07700878	12,0l	1 kbelík	24 kbelíků
003 Perlově šedá	07700886	1,0l	1 plechovka	300 plechovek
003 Perlově šedá	07700873	12,0l	1 kbelík	24 kbelíků
004 Topazová modrá	07700887	1,0l	1 plechovka	300 plechovek
004 Topazová modrá	07700874	12,0l	1 kbelík	24 kbelíků
005 Smaragdově zelená	07700888	1,0l	1 plechovka	300 plechovek
005 Smaragdově zelená	07700875	12,0l	1 kbelík	24 kbelíků
006 Korálově červená	07700889	1,0l	1 plechovka	300 plechovek
006 Korálově červená	07700876	12,0l	1 kbelík	24 kbelíků
007 Jantarově oranžová	07700890	1,0l	1 plechovka	300 plechovek
007 Jantarově oranžová	07700877	12,0l	1 kbelík	24 kbelíků



DELTA®-FASFADE 50 PLUS

Difúzně otevřená fasádní membrána pro ochranu zatepelných fasád před povětrnostními vlivy. Pro fasádní obklady s otevřenými spárami do 50 mm a podílem spár do 50% z plochy.

Materiál Vysoce pevná polyesterová textilie se speciálním difúzně otevřeným plastovým povrstvením a samolepicími okraji po obou stranách pásu.

Reakce na oheň B-s1, d0 dle EN 13501-1

Hodnota S_d ca. 0,02 m

Pevnost ca. 370/270 N/5 cm

Hmotnost ca. 270 g/m²

CE-shoda ano, EN 13859-1+2



Více informací

Rozměr	Artiklové číslo	Hmotnost role	Balení	m ² /paleta
50 m × 1,50 m	02202911	ca. 20 kg	24 Rolí/Paleta	1.800

Fasádní fólie



DELTA®-FASSADE 50

Difuzně otevřená fasádní membrána pro ochranu zatepelných fasád před povětrnostními vlivy. Pro fasádní obklady s otevřenými spárami do 50 mm a podílem spár do 50% z plochy.

Materiál	Vysoce pevná polyesterová textilie se speciálním difuzně otevřeným plastovým povrstvením.
Reakce na oheň	B-s1, d0 dle EN 13501-1
Hodnota S_d	ca. 0,02 m
Pevnost	ca. 370/270 N/5 cm
Hmotnost	ca. 270 g/m ²
CE-shoda	ano, EN 13859-1+2



Rozměr	Artiklové číslo	Hmotnost role	Balení	m ² /paleta
50 m × 1,50 m	02202910	ca. 20 kg	28 rolí/paleta	2.100



DELTA®-FASSADE 20 PLUS

Difuzně otevřená fasádní membrána pro ochranu zatepelných fasád před povětrnostními vlivy. Pro fasádní obklady s otevřenými spárami do 20 mm a podílem spár do 20% z plochy.

Materiál	Vysoce pevná polyesterová textilie se speciálním difuzně otevřeným plastovým povrstvením a samolepicími okraji po obou stranách pásu.
Reakce na oheň	B-s1, d0
Hodnota S_d	ca. 0,02 m
Pevnost	ca. 270/230 N/5 cm
Hmotnost	ca. 210 g/m ²
CE-shoda	ano, EN 13859-2



Rozměr	Artiklové číslo	Hmotnost role	Balení/paleta	m ² /paleta
50 m × 1,50 m	02202656	ca. 16 kg	28 Rolí	2.100



DELTA®-FASSADE 20

Difuzně otevřená fasádní membrána pro ochranu zatepelných fasád před povětrnostními vlivy. Pro fasádní obklady s otevřenými spárami do 20 mm a podílem spár do 20% z plochy.

Materiál	Vysoce pevná polyesterová textilie se speciálním difuzně otevřeným plastovým povrstvením.
Reakce na oheň	B-s1, d0
Hodnota S_d	ca. 0,02 m
Pevnost	ca. 270/230 N/5 cm
Hmotnost	ca. 210 g/m ²
CE-shoda	ano, EN 13859-2



Rozměr	Artiklové číslo	Hmotnost role	Balení/paleta	m ² /paleta
50 m × 1,50 m	02202087	ca. 16 kg	32 rolí/europaleta	2.400

Fasádní fólie



DELTA®-FAS CORNER

Pružné plastové tvarovky např., pro dřevěné rámové konstrukce pro spolehlivé a vodotěsné napojení. Trvale odolné UV záření. Pro vnější i vnitřní použití.

Materiál termopalstický elastomer (TPE)



Rozměr	Artiklové číslo	Balení/Karton	Balení/Paleta
100 × 150 × 190 mm	02203724	40 Ks/Karton	77 Kartonů



DELTA®-TAPE FAS 60 / 100

Páska vysoce odolná stárnutí. Speciálně určena pro lepení fasádních fólií DELTA®. Pro přesahy, prostory a detaily.

Materiál Lepicí hmota z čistého akrylátu na nosiči s vysokou odolností UV záření.

Teplota zpracování od +5 °C teplota podkladu i okolí

Oblast použití -40 °C až +80 °C



Rozměr	Artiklové číslo	Balení/karton	Balení/paleta
20 m × 60 mm	02203549	10 Rolí/karton	85 kartonů/paleta
20 m × 100 mm	02203551	6 Rolí/karton	85 kartonů/paleta



DELTA®-QUICKFIX

Speciální šroub pro fixaci fólií DELTA® do tepelné izolace (např. fasádní pásy). V každém kartonu je přidán jeden TORX BIT TX40 pro snadnou montáž.

Materiál nárazuvzdorný polyamid

Rozměr	Artiklové číslo	Balení	Balení/paleta
délka 85 mm	02205600	50 ks/karton	400 kartonů

Ochranné a drenážní fólie pro vodorovné použití



DELTA®-FLORAXX TOP

20 mm vysoká nopová fólie s nakaširovanou filtrační textilíí. Funkce hydroakumulace pro použití na vegetačních střeších. Nopy ve formě osmiúhelníku s dodatečnými výztužnými žebry pro výrazně vyšší pevnost v tlaku. CE-shoda dle EN 13252.

Materiál nopové fólie	Nopová fólie ze speciálního polyetyleny vysoké hustoty, difuzně propustná a odvádějící přebytečnou vodu díky otvorům na horní straně mezi nopy.	
Materiál geotextilie	Filtrační textilie z polypropylenu (PP)	
Výška výrobku	ca. 20 mm	
Pevnost v tlaku (EN ISO 25619-2)	ca. 200 kN/m ²	
Odvodňovací schopnost (EN ISO 12958) při zatížení 20 kPa	i = 1,0 i = 0,02	ca. 10,0 l/s · m ca. 1,17 l/s · m
Hodnota S _d	ca. 0,4 m	
Hydroakumulační schopnost	ca. 7 l/m ²	
CE-shoda	EN 13252	

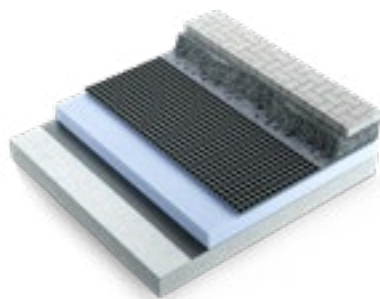


Rozměr	Artiklové číslo	Balení/paleta	m ² /paleta
10 m × 2,00 m*	06602441	12 rolí / průmyslová paleta	240

*šířka filtrační textilie 2,10 m

DELTA®-FLORAXX

20 mm vysoká nopová fólie s hydroakumulační schopností pro použití na vegetačních střeších i využitelných střeších s obráceným pořadím vrstev. Nopy ve formě osmiúhelníku s dodatečnými výztužnými žebry pro výrazně vyšší pevnost v tlaku. CE-shoda dle EN 13252.



Materiál nopové fólie	Nopová fólie ze speciálního polyetyleny vysoké hustoty, difuzně propustná a odvádějící přebytečnou vodu díky otvorům na horní straně mezi nopy.	
Výška výrobku	ca. 20 mm	
Pevnost v tlaku (EN ISO 13433)	ca. 200 kN/m ²	
Hodnota S _d	ca. 0,4 m	
Hydroakumulační schopnost	ca. 7 l/m ²	
CE-shoda	ano, EN 25619-2.	



Rozměr	Artiklové číslo	Balení/paleta	m ² /paleta
20 m × 2,00 m	06602435	6 Rolí/průmyslová paleta	240

Ochranné a drenážní fólie pro vodorovné použití



DELTA®-FLORAXX 40 H

Tlakově zatížitelné drenážní a hydroakumulační desky s efektem zpomalujícím odtok. Vhodné pro jednoduché intenzivní zelené střechy i pochozí plochy. CE-shoda dle EN 13252.

Materiál nopové fólie	Vysoce odolný černý recyklovaný polystyren (HIPS), difuzní díky perforacím mezi nopy.	
Výška výrobku	ca. 40 mm	
Pevnost v tlaku (EN ISO 25619-2)	ca. 330 kN/m ²	
Odvodňovací schopnost (EN ISO 12958) při zatížení 20 kPa	i = 0,02	1,01 l/(m · s)
	i = 0,03	1,25 l/(m · s)
	i = 0,05	1,63 l/(m · s)
Hydroakumulační schopnost	ca. 19,6 l/m ²	
CE-shoda	ano, EN 13252.	

Rozměr	Artiklové číslo	Balení/paleta	m ² /paleta
desky 2,04 m × 1,04 m	02207481	130 desek	275,81



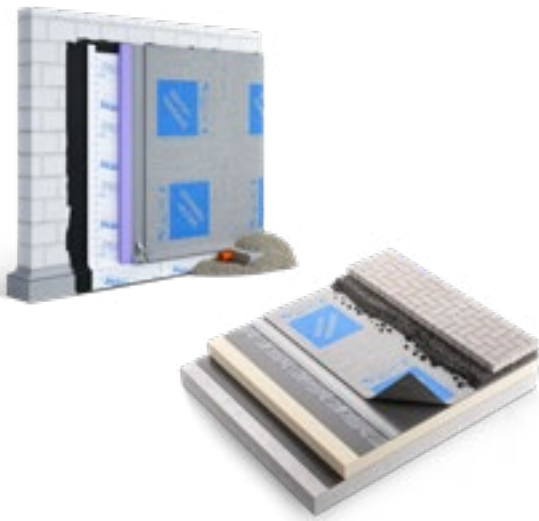
DELTA®-FLORAXX 60 H

Tlakově zatížitelné drenážní a hydroakumulační desky s efektem zpomalujícím odtok. Vhodné pro jednoduché intenzivní zelené střechy i pochozí plochy. CE-shoda dle EN 13252.

Materiál nopové fólie	Vysoce odolný černý recyklovaný polystyren (HIPS), difuzní díky perforacím mezi nopy.	
Výška výrobku	ca. 60 mm	
Pevnost v tlaku (EN ISO 25619-2)	ca. 120 kN/m ²	
Odvodňovací schopnost (EN ISO 12958) při zatížení 20 kPa	i = 1,0	
	i = 0,02	2,06 l/(m · s)
	i = 0,03	3,36 l/(m · s)
	i = 0,05	k.A.
Hydroakumulační schopnost	ca. 30,5 l/m ²	
CE-shoda	ano, EN 13252.	

Rozměr	Artiklové číslo	Balení/paleta	m ² /paleta
1,94 m × 0,94 m	02207482	145 desek	264,422

Ochranné a drenážní fólie pro vodorovné použití



DELTA®-TERRAXX

Univerzální ochranný a drenážní systém pro vegetační a využitelné ploché střechy pochozí i pojízdné. Pro svislé použití do hloubky založení až 10 m. Na podélné straně 10 cm široká hladká plocha bez nopů se samolepicím okrajem. Geotextilie s mírným přesahem. Odolný vůči alkáliím a chemikáliím, v zemi nehnijící.

Materiál nopové fólie	tlakově vysoce zatížitelná nopová fólie z pletyleny vysoké hustoty (PE-HD) bez obsahu recyklátů
Materiál geotextilie	Filtrační textilie z polypropylenu (PP), třída odolnosti geotextilie GRK 2
Výška výrobku	ca. 10 mm
Pevnost v tlaku (EN ISO 25619-2)	ca. 400 kN/m ²
Odvodňovací schopnost (EN ISO 12958) při zatížení 20 kPa	i = 1,0 3,17 l/s · m i = 0,02 0,36 l/s · m
Dlouhodobá životnost (EN ISO 13438)	100 roků
CE-shoda	ano, EN 13252



Rozměr	Artiklové číslo	Hmotnost role	Balení/paleta	m ² /paleta
12,5 m × 2,40 m	06602208	ca. 21,3 kg	17 rolí/paleta	510



DELTA®-TERRAXX LIGHT

Univerzální ochranný a drenážní systém pro zelené a pochozí plochy a pro svislé použití až do hloubky 7 m. Na podélné straně cca 10 cm hladká plocha bez nopů se samolepicím okrajem. Geotextilie s mírným přesahem. Odolný vůči alkáliím a chemikáliím, v zemi nehnijící.

Materiál nopové fólie	tlakově vysoce zatížitelná nopová fólie z pletyleny vysoké hustoty (PE-HD) bez obsahu recyklátů
Materiál geotextilie	Filtrační textilie z polypropylenu (PP), třída odolnosti geotextilie GRK 1
Výška výrobku	ca. 10 mm
Pevnost v tlaku (EN ISO 25619-2)	ca. 250 kN/m ²
Odvodňovací schopnost (EN ISO 12958) při zatížení 20 kPa	i = 1,0 3,09 l/s · m i = 0,02 0,36 l/s · m
Dlouhodobá životnost (EN ISO 13438)	100 roků
CE-shoda	ano, EN 13252



Rozměr	Artiklové číslo	Hmotnost role	Balení/paleta	m ² /paleta
12,5 m × 2,40 m	02208715	ca. 17,1 kg	15 rolí/paleta	450

Ochranné a drenážní fólie pro vodorovné použití



DELTA®-TERRAXX ULTRA

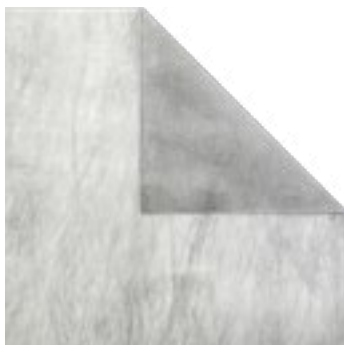
Univerzální ochranný a drenážní systém pro vegetační a využitelné ploché střechy pochozí i pojízdné. Pro svislé použití do hloubky založení až 20 m. Na podélné straně 10 cm široká hladká plocha bez nopů se samolepicím okrajem. Geotextilie s mírným přesahem. Odolný vůči alkáliím a chemikáliím, v zemi nehnijící.

Materiál nopové fólie	tlakově vysoce zatížitelná nopová fólie z polyetylenu vysoké hustoty (PE-HD) bez obsahu recyklátů
Materiál geotextilie	Filtrační textilie z polypropylenu (PP), třída odolnosti geotextilie GRK 4
Výška výrobku	ca. 10 mm
Pevnost v tlaku (EN ISO 25619-2)	ca. 750 kN/m ²
Odvodňovací schopnost (EN ISO 12958) při zatížení 20 kPa	i = 1,0 3,00 l/s · m i = 0,02 0,35 l/s · m
Dlouhodobá životnost (EN ISO 13438)	100 roků
CE-shoda	ano, EN 13252


Více
informací

Rozměr	Artiklové číslo	Hmotnost role	Balení/paleta	m ² /paleta
10,5m × 2,40m	02208714	ca. 29,2kg	15 rolí/paleta	378

Vegetační střechy – příslušenství



DELTA®-GEOTEXX FS 100

Filtrační textile pro řešení drenážních opatření a fólií s hydroakumulační schopností bez integrované filtrační vrstvy (např. DELTA®-FLORAXX).

Materiál	PP-nekonečná vlákna, teplotně zpevněná, světle šedá
Charakteristická velikost pórů (EN ISO 12956)	ca. 150 µm
Chování při průrazu (test pádem kužele) (EN ISO 13433)	ca. 40 mm
Chování při protlačování (EN ISO 12236)	ca. 0,950 kN
Propustnost pro vodu (EN ISO 11058)	ca. 0,08 m/s
Plošná hmotnost	ca. 100 g/m ²
CE-shoda	ano, EN 13252



**Více
informací**

Rozměr	Artiklové číslo	Hmotnost role	Balení/paleta	m ² /paleta
50 m × 1,00 m	02200629	ca. 5 kg	80 rolí	4.000
50 m × 2,00 m	02208563	ca. 10 kg	60 rolí	6.000

Systemové příslušenství pro šikmé střechy



DELTA®-PRO ROLL

Větrací pás hřebene a nároží. Prémiové hliníkové pruhy s vysokou materiálovou rezervou díky plizování a se speciální středovou částí z hliníkové síťoviny. Dodatečně prošívaný spoj mezi krajními pruhy a středovou částí.

Materiál

Vysoce pevný hliník oboustranně povrstvený a s vypalovaným lakem. Odolný korozi, ohnivzdorná středová část z hliníkové síťoviny. Butylové lepicí okraje po obou stranách.

Větrací průřez

ca. 650 cm²/m



Více
informací

Barva	Rozměr	Artiklové číslo	Balení	Balení/paleta
 červená	240 mm × 5 m	02206412	4 role/Karton	35 kartonů/europaleta
 černá	240 mm × 5 m	02206408	4 role/Karton	35 kartonů/europaleta
 hnědá	240 mm × 5 m	02206410	4 role/Karton	35 kartonů/europaleta
 červená	310 mm × 5 m	02206416	4 role/Karton	35 kartonů/europaleta
 černá	310 mm × 5 m	02206418	4 role/Karton	35 kartonů/europaleta
 hnědá	310 mm × 5 m	02206414	4 role/Karton	35 kartonů/europaleta
 červená	380 mm × 5 m	02206422	4 role/Karton	35 kartonů/europaleta
 černá	380 mm × 5 m	02206420	4 role/Karton	35 kartonů/europaleta
 hnědá	380 mm × 5 m	02206424	4 role/Karton	35 kartonů/europaleta

Systemové příslušenství pro šikmé střechy



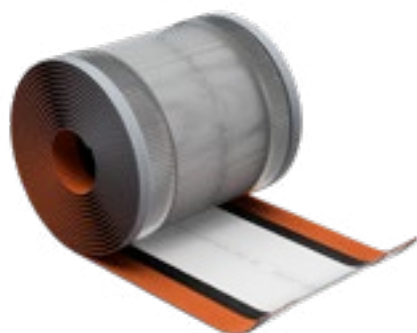
DELTA®-ECO ROLL

Větrací pás hřebene a nároží. Ekonomická alternativa pro cenově úsporné řešení. Bezpečné a dlouhodobé spojení okrajových částí se střední částí. Vysoce kvalitní butylové lepicí proužky s přesahující krycí fólií.

Materiál	Vysoce pevný hliník z rubu povrstvený fólií pro vysokou pevnost v roztržení. Vícevrstvá polyesterová tkanina (střední část). Butylové lepicí proužky po obou stranách.
Větrací průřez	ca. 150 cm ² /m



Barva	Rozměr	Artiklové číslo	Balení	Balení/paleta
červená	240 mm × 5 m	02204297	4 role/Karton	35 kartonů/europaleta
černá	240 mm × 5 m	02204298	4 role/Karton	35 kartonů/europaleta
hnědá	240 mm × 5 m	02204296	4 role/Karton	35 kartonů/europaleta
červená	310 mm × 5 m	02203765	4 role/Karton	35 kartonů/europaleta
černá	310 mm × 5 m	02203766	4 role/Karton	35 kartonů/europaleta
hnědá	310 mm × 5 m	02203764	4 role/Karton	35 kartonů/europaleta
červená	380 mm × 5 m	02204839	4 role/Karton	28 kartonů/europaleta
černá	380 mm × 5 m	02204838	4 role/Karton	28 kartonů/europaleta
hnědá	380 mm × 5 m	02204869	4 role/Karton	28 kartonů/europaleta



DELTA®-VENT ROLL MAXX

Větrací pás hřebene a nároží. Hliníkové pruhy s vysokou materiálovou rezervou a se speciální středovou částí z hliníkové síťoviny. Dodatečně prošíváný spoj mezi krajními pruhy a středovou částí.

Materiál	Vysoce pevný hliník oboustranně povrstvený a s vypalovaným lakem. Odolný korozi, ohnivzdorná středová část z hliníkové síťoviny. Butylové lepicí okraje po obou stranách.
Větrací průřez	ca. 650 cm ² /m



Farbe	Rozměr	Artiklové číslo	Balení	Balení/paleta
červená	240 mm × 5 m	02202997	4 role/Karton	60 kartonů/paleta
černá	240 mm × 5 m	02203393	4 role/Karton	60 kartonů/paleta
antracit	240 mm × 5 m	02203628	4 role/Karton	60 kartonů/paleta
hnědá	310 mm × 5 m	02203378	4 role/Karton	60 kartonů/paleta
písková RAL 1001	310 mm × 5 m	02206421	4 role/Karton	60 kartonů/paleta
písková RAL 1001	380 mm × 5 m	02206422	4 role/Karton	50 kartonů/paleta

Lepidla



DELTA®-TIXX

Lepidlo pro napojení parotěsných zábran DELTA® na stěnu, dřevo, kov bez nutnosti použít přitlačnou lištu. Pro interér.

Materiál	stabilní a husté speciální lepidlo bez rozpouštědel.
Teplota zpracování	od +5 °C teplota podkladu i okolí
Oblast použití	-40 °C až +80 °C



Balení	Artiklové číslo	Balení/Karton	Balení/paleta
310 ml (kartuše)	02202448	12 kartuší/Karton	75 kartonů
600 ml („salám“)	02203167	20 „salámů“/Karton	36 kartonů



DELTA®-THAN

Trvale pružné lepidlo pro lepení a spojení různých fólií DELTA® a protivlhkostních zábran DELTA® v exteriéru.

Materiál	trvale pružné lepidlo na bázi bitumenkaučuku
Teplota zpracování	od +5 °C teplota podkladu i okolí
Oblast použití	-30 °C až +80 °C



Balení	Artiklové číslo	Balení/Karton	Balení/paleta
310 ml (kartuše)	02201680	12 kartuší/Karton	84 kartonů
600 ml („salám“)	02200201	12 „salámů“/Karton	60 kartonů



DELTA®-TILAXX

Systémové lepidlo v kartuši pro lepení střešních tašek pálených i betonových. Výborně drží i na skle, kameni a nejrůznějších stavebních materiálech. I po vytvrdnutí zůstává pružné.

Materiál	lepidlo na bázi MS-Polymerů
Teplota zpracování	od +5 °C - do +30 °C teplota podkladu i okolí
Oblast použití	od -40 °C do +80 °C



Balení	Artiklové číslo	Balení/Karton	Balení/paleta
310 ml	02203667	12 kartuší/Karton	84 kartonů

Lepidla



DELTA®-TILAXX ULTRA

Univerzálně použitelné lepidlo a těsnicí hmota pro lepení přesahů všech fólií DELTA®, pro jejich napojení na zdivo, beton, dřevo a dřevěné výrobky, hliník, ocel, tvrzené PVC a živичné podklady. Mimořádně vhodně pro bezpečné napojení membrány DELTA®-ALPINA na okapový plech a prostupující prvky a všechna lepení membrán DELTA®-FOXX PLUS a DELTA®-FASSADE.

Materiál	hybridní lepidlo na bázi MS Polymerů (modifikované silany) bez rozpouštědel.
Teplota zpracování	od +5 °C teplota podkladu i okolí
Oblast použití	-40 °C až +80 °C



**Více
informací**

Balení	Artiklové číslo	Balení/Karton	Balení/paleta
290 ml (kartuše)	02209643	12 kartuší/Karton	96 kartonů

Lepicí pásky



DELTA®-MULTI-BAND 60 / 100

Univerzální vysoce odolná lepicí páska s nejvyšší lepicí silou pro interiéř i exteriér. Vysoce odolná stárnutí.

Materiál	lepicí páska z čistého akrylátu bez rozpouštědel a změkčovadel. S mřížkovou výztuhou na UV stabilizované nosné fólii z PE.
Hodnota S_d	ca. 40 m
Teplota zpracování	od +5 °C teploty podkladu i okolí
Oblast použití	od -40 °C až +80 °C



Více informací

Rozměr	Artiklové číslo	Balení	Balení/paleta
25 m × 60 mm	02202339	10 rolí/Karton	85 kartonů
25 m × 100 mm	02203581	6 rolí/Karton	85 kartonů



DELTA®-MULTI-BAND M 60 BLACK

Černá univerzální vysoce odolná lepicí páska s nejvyšší lepicí silou pro interiéř i exteriér. Vysoce odolná stárnutí.

Materiál	lepicí páska z čistého akrylátu bez rozpouštědel a změkčovadel. S mřížkovou výztuhou na UV stabilizované nosné fólii z PE.
Hodnota S_d	ca. 40 m
Teplota zpracování	od +5 °C teploty podkladu i okolí
Oblast použití	od -40 °C až +80 °C



Více informací

Rozměr	Artiklové číslo	Balení	Balení/paleta
60 mm × 25 m	02203800	10 rolí/Karton	85 kartonů



DELTA®-INSIDE-BAND

Jednostranně lepicí páska na papírovém nosiči. Pro interiéř. Potřebné množství lze snadno odtrhnout rukou.

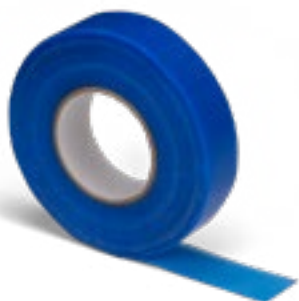
Materiál	Impregnovaný speciální papírový nosič s vysoce kvalitním akrylovým lepidlem.
Teplota zpracování	od +5 °C
Oblast použití	od -40 °C až +80 °C



Více informací

Rozměr	Artiklové číslo	Balení	Balení/paleta
40 m × 60 mm	02206137	10 rolí/Karton	60 kartonů

Lepicí pásky



DELTA®-DUO-TAPE 38

Oboustranně lepicí armovaná univerzální páska s vysokou lepicí schopností.

Materiál	akrylová lepicí páska s výztuhou
Teplota zpracování	od +5 °C teploty podkladu i okolí
Oblast použití	-40 °C až +80 °C



Rozměr	Artiklové číslo	Balení	Balení/paleta
50 m × 38 mm	02203662	16 rolí/Karton	48 kartonů



DELTA®-FLEXX-BAND 100

Napojovací a těsnicí páska pro detaily v interiéru i exteriéru. Např. střešní okna, odvětrávací potrubí, kabely. Lze ji i omítat.

Materiál	průtažná speciální textilie s butylkaučukovou lepicí hmotou.
Teplota zpracování	od +5 °C teploty podkladu i okolí
Oblast použití	-40 °C až +80 °C



Rozměr	Artiklové číslo	Balení/Karton	Balení/paleta
10 m × 100 mm	02202022	3 role/Karton	56 kartonů

Lepicí pásy



DELTA®-BAND RA/RB

Izolační lepicí páska pro opravy např. oplechování (okapové žlaby) a malých trhlin v plachtách apod.

Materiál	UV-stabilní izolační páska z bitumenkaučukové hmoty s hliníkovým povrchem (RA) nebo povrchem s olověnou barvou (RB).
Teplota zpracování	+5°C až +35°C – teplota podkladu i okolí
Oblast použití	-40°C až +80°C



Více
informací

Druh pásy	Rozměr	Artiklové číslo	Balení	Balení/paleta
RA 50	50 mm × 10 m	02202026	6 rolí/Karton	96 kartonů
RA 75	75 mm × 10 m	02202027	4 rolí/Karton	96 kartonů
RA 100	100 mm × 10 m	02202028	3 rolí/Karton	96 kartonů
RA 150	150 mm × 10 m	02202029	2 rolí/Karton	96 kartonů
RA 300	300 mm × 10 m	02201508	1 roli/Karton	96 kartonů
RB 50	50 mm × 10 m	02202031	6 rolí/Karton	96 kartonů
RB 75	75 mm × 10 m	02202032	4 rolí/Karton	96 kartonů
RB 100	100 mm × 10 m	02202033	3 rolí/Karton	96 kartonů
RB 150	150 mm × 10 m	02202034	2 rolí/Karton	96 kartonů
RB 300	300 mm × 10 m	02201510	1 roli/Karton	96 kartonů



DELTA®-TAPE FAS 60 / 100

Páska vysoce odolná stárnutí. Speciálně určena pro lepení fasádních fólií DELTA®. Pro přesahy, prostory a detaily.

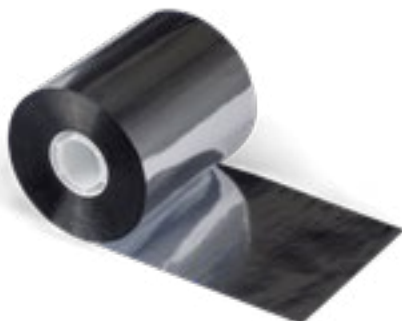
Materiál	Lepicí hmota z čistého akrylátu na nosiči s vysokou odolností UV záření.
Teplota zpracování	od +5°C teplota podkladu i okolí
Oblast použití	-40°C až +80°C



Více
informací

Rozměr	Artiklové číslo	Balení/Karton	Balení/Paleta
20 m × 60 mm	02203549	10 Rolí/Karton	85 Kartonů
20 m × 100 mm	02203551	6 Rolí/Karton	85 Kartonů

Lepicí pásy



DELTA®-POLY-BAND

Pevná lepicí páska s hliníkovou vrstvou pro lepení přesahů DELTA®-REFLEX.

Materiál	Jednostranně lepicí páska z polypropylénová fólie s naprášeným hliníkem a akrylátovým lepidlem.
Teplota zpracování	od +5 °C teplota podkladu i okolí
Oblast použití	-40 °C až +80 °C



Rozměr	Artiklové číslo	Balení/Karton	Balení/paleta
100 m × 100 mm	02202030	12 rolí/Karton	80 kartonů



DELTA®-FLEXX-BAND FG 80 / FG 150

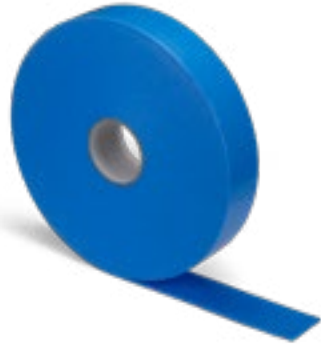
Lepicí páska pro izolaci trojrozměrných detailů v interiéru i exteriéru, např. rohy, kouty, prostupy. Jednodušší pokládka díky dělenému ochrannému papíru na rubu.

Materiál	jednostranně lepicí průtažná páska s vysokým množstvím bulykaučukové lepicí hmoty
Teplota zpracování	od +5 °C teploty podkladu i okolí
Oblast použití	-40 °C až +80 °C



Rozměr	Artiklové číslo	Balení	Balení/paleta
80 mm × 6 m	02206172	3 role/Karton	96 kartonů
150 mm × 10 m	02208383	4 role/Karton	36 kartonů

Těsnicí pásky



DELTA®-SB 60 / SB 80

Jednostranně lepicí páska pod kontralatě pro utěsnění perforací od hřebíků.

Materiál	VPE pěna s uzavřenými buňkami, s lepicí hmotou a ochrannou fólií na rubu.
Teplota zpracování	od +5 °C teplota podkladu i okolí
Oblast použití	-40 °C až +80 °C



Rozměr	Artiklové číslo	Balení/Karton	Balení/paleta
30 m × 60 mm	02203347	5 rolí/Karton	30 kartonů
30 m × 80 mm	02203803	3 role/Karton	30 kartonů



DELTA®-TIXX VDR

Těsnicí provazec ke vzducotěsnému napojení parotěsných zábran DELTA® na omítnuté zdivo, dřevo, kovy. Pro interér bez nutnosti použít přítlačnou lištu.

Materiál	těsnicí provazec, oboustranně lepicí
Teplota zpracování	od +5 °C teplota podkladu i okolí
Oblast použití	-20 °C až +80 °C



Rozměr	Artiklové číslo	Balení/Karton	Balení/paleta
ca. 12 mm × 8 m × 4 mm	02206173	10 rolí/Karton	120 kartonů

Tekutá lepidla



DELTA®-HF PRIMER

Penetrace pro zlepšení přilnavosti lepicích pásek na podkladech s vláknitou strukturou nebo zpískovatělych podkladech. I pro zlepšení přilnavosti lepicích pásek DELTA® na fóliích DELTA®-FOXX PLUS a fóliích typu DELTA®-FASSADE.

Materiál	penetrace bez obsahu rozpouštědla pro porézní podklady. Doba schnutí ca. 15 min až 60 min.
Teplota zpracování	+5 °C až +35 °C teplota podkladu i okolí
Oblast použití	-40 °C až +80 °C



Rozměr	Artiklové číslo	Balení	Balení/paleta
1 Litr, 1.000g/láhev	02206087	4 láhve/Karton	90 kartonů/paleta



DELTA®-EASYFIXX

Univerzální fixace a montážní pomůcka pro nejrůznější podklady.

Materiál	transparentní kontaktní lepidlo ve spreji s obsahem rozpouštědla (bez chloridů). Odolné vodě a s vysokou počáteční přilnavostí.
Teplota zpracování	od +10 °C do +30 °C
Oblast použití	-40 °C až +80 °C



Objem	Artiklové číslo	Balení	Balení/paleta
500 ml, 500g/spray	02207643	12 ks/Karton	100 kartonů/paleta

Systémové doplňky



DELTA®-LIQUIXX

Pastovitá funkční manžeta pro vzduchotěsné řešení složitých detailů. Pro všechny parotěsné zábrany a parobrzdby DELTA®. Nanáší se štětcem.

Materiál	Pastovitá viskozni hmota na bázi disperze z čistého akrylátu.
Hodnota S _d	ca. 1,5 m
Teplota zpracování	od +5 °C teploty podkladu i okolí
Oblast použití	-40 °C až +80 °C



Rozměr	Artiklové číslo	Balení	Balení/paleta
4 litrový kbelík	02204823	1 kbelík	60 kbelíků/paleta
1 litrová láhev	02208557	8 lahví/Karton	312 lahví



DELTA®-LIQUIXX GT 10 TEXTILIE

Speciální textilie pro systém DELTA®-LIQUIXX.



Rozměr	Artiklové číslo	Balení	Balení/paleta
1 role (20 m × 0,10 m)	02204820	12 rolí/Karton	432 rolí

Příslušenství



DELTA®-TĚSNICÍ HŘEBÍKY

Lepenkové hřebíky s těsněním pro kotvení DELTA®-TRELA PLUS a všech pásů na bednění DELTA®.

Materiál galvanovaný hřebík se širokou hlavou a EPDM těsněním

Rozměr	Artiklové číslo	Balení	Balení/paleta
délka: 25 mm, Ø: 2,8 mm	02202389	120 ks/sáček	2250 sáčků



DELTA®-PŘÍTLAČNÁ STĚRKA

Plastová stěrka pro zlepšení lepených spojů.

Artiklové číslo	Balení
02209822	100 ks/karton

Dočasná ochrana dřevěných prvků a CLT panelů



DELTA®-WOODIXX

Plně samolepicí, difuzně otevřená a transparentní membrána pro stavební ochranu dřevěných prvků a dřevěných komponentů během přepravy, skladování, montáže a výstavby.

Materiál	vícevrstvý kompozit z PP textilií, rozměrově stálá PE speciální tkanina, PU funkční vrstva. Plnoplošně samolepicí. Ochranná fólie na rubu dělená (25 cm/125 cm)
Hodnota S_d	0,18 m
Pevnost v roztržení podélně/příčně	270/180 N/5 cm
Reakce na oheň	třída E (na dřevěném podkladu)



Rozměr	Artiklové číslo	Hmotnost role	Balení/paleta	m ² /paleta
30 m × 1,50 m	02209779	ca. 14 kg/role	28 rolí/paleta	1.260

Nopové fólie



DELTA®-MS

Nopová fólie s vysokou pevností v tlaku pro použití jako ochrana při výplni výkopu, náhrada podkladního betonu a jako průsaková vrstva ve dvouplášťových konstrukcích (např. pažení).

Materiál nopové fólie	Nopová fólie z vysokohustotního polyetylénu. Bez vlivu na kvalitu pitné vody, v podloží nehnijící.
Výška výrobku	ca. 8 mm
Pevnost v tlaku (EN ISO 25619-2)	ca. 250 kN/m ²
Objem vzduchu mezi nopy	ca. 5,3 l/m ²
Odvodňovací schopnost (EN ISO 12958) při 20 kPa	i = 1,0 2,25 l/s · m



Rozměr	Artiklové číslo	Hmotnost role	Balení/paleta	m ² /paleta
20 m × 1,00 m	06601317	ca. 10,8 kg	11 rolí/europaleta	220
20 m × 1,50 m	06601318	ca. 16,2 kg	11 rolí/europaleta	330
20 m × 2,00 m	06601319	ca. 21,6 kg	11 rolí/europaleta	440
20 m × 2,40 m	06601320	ca. 25,9 kg	28 rolí/europaleta	1.344
20 m × 3,00 m	06601548	ca. 32,4 kg	28 rolí/europaleta	1.680



DELTA®-NB

Cenová alternativa nopové fólie pro použití do spodní stavby, jako náhrada podkladního betonu a jako vsakovací vrstva např. u pažení.

Materiál	Nopová fólie z HDPE.
Výška výrobku	ca. 8 mm
Pevnost v tlaku (EN ISO 25619-2)	ca. 200 kN/m ²
Objem vzduchu mezi nopy	ca. 5,3 l/m ²
Odvodňovací schopnost (EN ISO 12958) při 20 kPa	i = 1,0 1,9 l/s · m



Rozměr	Artiklové číslo	Hmotnost role	Balení/paleta	m ² /paleta
20 m × 1,00 m	06602273	ca. 8 kg	15 rolí/europaleta	300
20 m × 1,50 m	06602274	ca. 12 kg	15 rolí/europaleta	450
20 m × 2,00 m	06602275	ca. 16 kg	15 rolí/europaleta	600
20 m × 2,40 m	06602276	ca. 19,2 kg	35 rolí/europaleta	1.680
20 m × 3,00 m	06602277	ca. 24 kg	35 rolí/europaleta	2.100

Nopové fólie



DELTA®-MS 20

20 mm vysoká nopová fólie s vysokou drenážní kapacitou pro vodorovné i svislé použití v dvouplášťových konstrukcích. Nopy ve tvaru osmuúhelníku s výztužnými žebry zvyšují pevnost v tlaku.

Materiál nopové fólie	Nopová fólie z vysokohustotního polyetylénu (HDPE).	
Výška výrobku	ca. 20 mm	
Pevnost v tlaku (EN ISO 25619-2)	ca. 200 kN/m ²	
Objem vzduchu mezi nopy	ca. 14 l/m ²	
Odvodňovací schopnost (EN ISO 12958) při 20 kPa	i = 1,0	9,8 l/s · m



Rozměr	Artiklové číslo	Hmotnost role	Balení/Paleta	m ² /Paleta
20 m × 2,00 m	06602455	ca. 34,8 kg	6 rolí/paleta	240



DELTA®-PT

Nopová fólie s navařenou omítnací mřížkou pro úpravu vnitřních vlhkých prostor. Vytváří předstěnu se zadním provětráváním. Vhodná i pro sanaci tunelů ve spojení se stříkaným betonem.

Materiál nopové fólie	Transparentní nopová fólie ze speciálního PE s vysokou hustotou s nalamínovanou HDPE mřížkovou tkaninou.	
Výška nopů	ca. 9 mm	
Pevnost (EN ISO 25619-2)	ca. 70 kN/m ²	
Objem vzduchu mezi nopy	ca. 5,5 l/m ²	



Rozměr	Artiklové číslo	Hmotnost role	Balení/Paleta	m ² /Paleta
20 m × 2,00 m	06601442	ca. 21,8 kg	6 rolí/europaleta	240

Drenážní fólie



DELTA®-TERRAXX

Univerzální ochranný a drenážní systém pro vegetační a využitelné ploché střechy pochozí i pojezdné. Pro svislé použití do hloubky založení až 10 m. Na podélné straně 10 cm široká hladká plocha bez nopů se samolepicím okrajem. Geotextilie s mírným přesahem. Odolný vůči alkáliím a chemikáliím, v zemi nehnijící.

Materiál nopové fólie	tlakově vysoce zatížitelná nopová fólie z polyetylenu vysoké hustoty (PE-HD) bez obsahu recyklátů
Materiál geotextilie	Filtrační textilie z polypropylenu (PP), třída odolnosti geotextilie GRK 2
Výška výrobku	ca. 10 mm
Pevnost v tlaku (EN ISO 25619-2)	ca. 400 kN/m ²
Odvodňovací schopnost (EN ISO 12958) při zatížení 20 kPa	i = 1,0 3,17 l/s · m i = 0,02 0,36 l/s · m
Dlouhodobá životnost (EN ISO 13438)	100 roků
CE-shoda	ano, EN 13252



Rozměr	Artiklové číslo	Hmotnost role	Balení/paleta	m ² /paleta
12,5 m × 2,40 m	06602208	ca. 21,3 kg	17 rolí /paleta	510



DELTA®-TERRAXX LIGHT

Univerzální ochranný a drenážní systém pro vegetační a využitelné pochozí ploché střechy. Pro svislé použití do hloubky založení až 7 m. Na podélné straně 10 cm široká hladká plocha bez nopů se samolepicím okrajem. Geotextilie s mírným přesahem. Odolný vůči alkáliím a chemikáliím, v zemi nehnijící.

Materiál nopové fólie	tlakově vysoce zatížitelná nopová fólie z polyetylenu vysoké hustoty (PE-HD) bez obsahu recyklátů
Materiál geotextilie	Filtrační textilie z polypropylenu (PP), třída odolnosti geotextilie GRK 1
Výška výrobku	ca. 10 mm
Pevnost v tlaku (EN ISO 25619-2)	ca. 250 kN/m ²
Odvodňovací schopnost (EN ISO 12958) při 20 kPa	i = 1,0 3,09 l/s · m i = 0,02 0,36 l/s · m
Dlouhodobá životnost (EN ISO 13438)	100 roků
CE-shoda	ano, EN 13252



Rozměr	Artiklové číslo	Hmotnost role	Balení/paleta	m ² /paleta
12,5 m × 2,40 m	02208715	ca. 17,1 kg	15 rolí/paleta	450

Drenážní fólie



DELTA®-TERRAXX ULTRA

Univerzální ochranný a drenážní systém pro vegetační a využitelné ploché střechy pochozí i pojízdné. Pro svislé použití do hloubky založení až 20 m. Na podélné straně 10 cm široká hladká plocha bez nopů se samolepicím okrajem. Geotextilie s mírným přesahem. Odolný vůči alkáliím a chemikáliím, v zemi nehnijící.

Materiál nopové fólie	tlakově vysoce zatížitelná nopová fólie z polyethylenu vysoké hustoty (PE-HD) bez obsahu recyklátů
Materiál geotextilie	Filtrační textilie z polypropylenu (PP), třída odolnosti geotextilie GRK 4
Výška výrobku	ca. 10 mm
Pevnost v tlaku (EN ISO 25619-2)	ca. 750 kN/m ²
Odvodňovací schopnost (EN ISO 12958) při 20 kPa	i = 1,0 3,00 l/s · m i = 0,02 0,35 l/s · m
Dlouhodobá životnost (EN ISO 13438)	100 roků
CE-shoda	ano, EN 13252



Rozměr	Artiklové číslo	Hmotnost role	Balení/paleta	m ² /paleta
10,5m × 2,40m	02208714	ca. 29,2kg	15 rolí/paleta	378

DELTA®-MS DRAIN

Kompaktní ochranný a drenážní pás s integrovanou filtrační textilíí pro tlakově zatížitelné podklady a izolace. Splňuje požadavky německé drenážní normy DIN 18533 a DIN 4095. CE-shoda dle EN 13252.



Materiál nopové fólie	tlakově zatížitelná nopová fólie z polyethylenu vysoké hustoty (PE-HD) bez obsahu recyklátů
Materiál geotextilie	plastová filtrační textilie z PP
Výška výrobku	ca. 4 mm
Pevnost v tlaku (EN ISO 25619-2)	ca. 500 kN/m ²
Odvodňovací schopnost (EN ISO 12958) při 20 kPa	i = 1,0 0,6 l/s · m
Dlouhodobá životnost (EN ISO 13438)	50 roků
CE-shoda	ano, EN 13252



Rozměr	Artiklové číslo	Hmotnost role	Balení/paleta	m ² /paleta
30 m × 2,00m	06602492	ca. 25,2kg	6 rolí/paleta	360
31m × 0,97m	02206695	ca. 12,6kg	12 rolí/paleta	360

Drenážní fólie

DELTA®-GEO DRAIN QUATTRO

Jedinečný čtyřvrstvý ochranný a drenážní systém pro hloubku zabudování až do 10 m. S integrovaným samolepicím okrajem a mikroperforovanou ochrannou a kluznou vrstvou.



Materiál nopové fólie	tlakově vysoce zatížitelná nopová fólie z polyethylenu vysoké hustoty (PE-HD) bez obsahu recyklátů
Materiál geotextilie	Filtrační textilie z polypropylenu (PP)
Materiál kluzné vrstvy	Mikroperforovaná polyetylenová (PE) fólie s nakaširovanou drenážní textilií z polypropylenu (PP)
Výška výrobu	ca. 10 mm
Pevnost v tlaku (EN ISO 25619-2)	ca. 400 kN/m ²
Odvodňovací schopnost (EN ISO 12958) při 20 kPa	i = 1,0 3,1 l/s · m i = 0,02 0,32 l/s · m
Dlouhodobá životnost (EN ISO 13438)	100 roků
CE-shoda	ano, EN 13252



Rozměr	Artiklové číslo	Hmotnost role	Balení/paleta	m ² /paleta
12,5 m × 2,00 m	06602245	ca. 22,5 kg	6 rolí/europaleta	150

DELTA®-NP DRAIN

Ochranný a drenážní systém s vysokou odvodňovací schopností pro svislé i vodorovné použití.



Materiál nopové fólie	tlakově zatížitelná nopová fólie z polyethylenu vysoké hustoty (PE-HD) bez obsahu recyklátů
Materiál geotextilie	filtrační textilie z polypropylenu (PP)
Výška výrobu	ca. 8 mm
Pevnost v tlaku (EN ISO 25619-2)	ca. 150 kN/m ²
Odvodňovací schopnost (EN ISO 12958) při 20 kPa	i = 1,0 1,9 l/s · m i = 0,02 0,2 l/s · m
CE-shoda	ano, EN 13252



Rozměr	Artiklové číslo	Hmotnost role	Balení/paleta	m ² /paleta
20 m × 2,0 m	06602247	ca. 22,0 kg	5 rolí/europaleta	200

Hydroizolace a příslušenství



DELTA®-THENE

Za studena plnoplošně samolepicí hydroizolace pro izolaci spodní stavby proti zemní vlhkosti a netlakové vodě. K dodání i v přířezech 10 a 30 cm širokých: pro řešení detailů např. na rozích, koutech, náběhových fabionech a potrubních prostupech. S děleným ochranným rubovým filmem.

Materiál	Za studena lepicí bitumenkaučuková těsnicí a izolační hmota na křížem laminované speciální HDPE nosné fólii
Hodnota S_d	ca. 150 m
Tloušťka	ca. 1,5 mm
Hmotnost	ca. 1,6 kg/m ²



Rozměr	Artiklové číslo	Hmotnost role	Balení	Balení/paleta
20 m × 1,00 m	02202147	ca. 32 kg	1 role/karton	20 kartonů
5 m × 1,00 m	02202148	ca. 8 kg	1 role/karton	40 kartonů
10 m × 0,10 m (DELTA®-THENE-BAND T 100)	02202259	ca. 1,6 kg	3 role/karton	45 kartonů
10 m × 0,30 m (DELTA®-THENE-BAND T 300)	02202142	ca. 4,8 kg	1 role/karton	45 kartonů



DELTA®-THENE-GRUNDANSTRICH PENETRAČNÍ NÁTĚR

Penetrace s vysokou vsakovací schopností jako přednátěr pod hydroizolaci DELTA®-THENE. Teplota zpracování +5°C až +30°C (podklad i okolí).

Materiál	Penetrace na živičné bázi s obsahem rozpouštědel. Barva černá.
Spotřeba	dle podkladu ca. 200 – 300 ml/m ²



Artiklové číslo	Balení	Balení/paleta
02202715	kbelík 25 litrů	16 kbelíků
02202716	kbelík 10 litrů	45 kbelíků
02202717	kbelík 5 litrů	75 kbelíků

Hydroizolace a příslušenství



DELTA®-THENE-KÄLTEGRUNDANSTRICH (PENETRAČNI NATĚŘ DO NIZKYCH TEPLIT)

Speciální zimní penetrace s vysokou vsakovací schopností pro přípravu lepení izolace DELTA®-THENE za teplot do -5°C.

Materiál tekutý přednátěr s obsahem rozpouštědel.
Barva červená.

Spotřeba dle podkladu ca. 200 – 300 ml/m²



Artiklové číslo	Balení	Balení/paleta
02202461	Kbelík 10 litrů	28 Kbelíků



DELTA®-THENE GRUND INSIDE

Speciální základní nátěr na vodní bázi pro použití v interiéru. Rychle tuhnoucí základní nátěr s nejlepší přilnavostí k minerálním podkladům.

Materiál Na bázi čistého akrylátu, barva modrá

Spotřeba dle podkladu ca. 70 ml/m²



Artiklové číslo	Balení	Balení/paleta
07701161	Kbelík 10 litrů	24 Kbelíků



DELTA®-THENE ROHY

Pružné plastové tvarovky pro bezpečnou izolaci rohů základových stěn nebo soklů.



Artiklové číslo	Balení	Balení/karton
02208259 (vnitřní roh)	20 ks/Karton	100 kartonů
02208261 (vnější roh)	20 ks/Karton	100 kartonů

Hydroizolace a příslušenství



DELTA®-FLEXX-BAND 100

Napojovací a těsnicí páska pro detaily v interiéru i exteriéru. Např. střešní okna, odvětrávací potrubí, kabely. Lze ji i omítat.

Materiál	průtažná speciální textilie s butylkaučukovou lepicí hmotou.
Teplota zpracování	od +5 °C teploty podkladu i okolí
Oblast použití	-40 °C až +80 °C



Rozměr	Artiklové číslo	Balení/Karton	Balení/paleta
10 m × 100 mm	02202022	3 role/Karton	56 kartonů



DELTA®-FLEXX-BAND FG 80 / FG 150

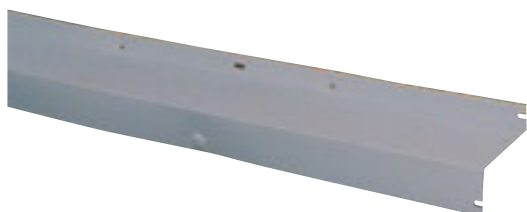
Lepicí páska pro izolaci trojrozměrných detailů v interiéru i exteriéru, např. rohy, kouty, prostupy. Jednodušší pokládka díky dělenému ochrannému papíru na rubu.

Materiál	jednostranně lepicí průtažná páska s vysokým množstvím butylkaučukové lepicí hmoty
Teplota zpracování	od +5 °C teploty podkladu i okolí
Oblast použití	-40 °C až +80 °C



Rozměr	Artiklové číslo	Balení	Balení/paleta
80 mm × 6 m	02206172	3 role/Karton	96 kartonů
150 mm × 10 m	02208383	4 role/Karton	30 kartonů/paleta

Příslušenství pro spodní stavbu



DELTA®-TERRAXX-PROFIL

Patentovaný zakončovací profil s předfrézovanými drážkami pro snadné vytvarování podle tloušťky tepelně izolačních desek perimetru od 60 – 100 mm. Pro zakončení horní hrany nopových a drenážních fólií DELTA®. S předvrtanými otvory po 40 cm pro montáž na zdivo.

Materiál	tvrdé PVC světle šedé barvy (ca. RAL 2038)
Spotřeba	k použití od tloušťky perimetru od 60 – 100 mm



Více
informací

Rozměr	Artiklové číslo	Balení	Balení/Paleta
délka: 2 m	06602213	20 ks/Svazek	220 svazků



DELTA®-TERRAXX ŠROUB

Speciální plastový šroub pro kotvení ochranných a drenážních fólií DELTA® (např. DELTA®-TERRAXX) na perimetru z XPS/EPS a tloušťce min. 60 mm. V každém kartonu je přiložen jeden TORX BIT TX40 pro snadnou montáž.

Materiál	nárazuvzdorný polyamid
----------	------------------------



Více
informací

Rozměr	Artiklové číslo	Balení	Balení/Paleta
délka: 50 mm	06602212	50 ks/Karton	480 kartonů



DELTA®-MS-PROFIL

Zakončovací profil pro zakrytí hrany nopových a drenážních fólií DELTA®.

Materiál	tvrdé-PVC – hnědé barvy
Spotřeba	po 40 cm otvory pro kotvení do zdiva.



Více
informací

Rozměr	Artiklové číslo	Balení	Balení/Karton
délka: 2 m; šířka profilu 3 cm/7,5 cm	06601206	20 ks/svazek	176 svazků

Příslušenství pro spodní stavbu



DELTA®-SAMOLEPICÍ TRN

Speciální kotvicí prvek pro drenážní a nopové fólie DELTA® se samolepicí čtverhrannou hlavou. Pro bezpečné lepení na hydroizolaci bez perforací.

Materiál polyamid a bitumenkaučukem
Spotřeba 3 – 5 ks/m²



Rozměr	Artiklové číslo	Balení	Balení/paleta
délka: 50 mm	06600521	100 ks/Karton	100 kartonů



DELTA®-MS HMOŽDINKA

Plastová zarážecí hmoždinka pro montáž nopových fólií DELTA®.

Materiál HDPE
Spotřeba 3 – 5 ks/m²



Rozměr	Artiklové číslo	Balení	Balení/paleta
70 mm x 9 mm	06601101	Sáček po 100 Ks	250 Sáčeků



DELTA®-GEO DRAIN CLIP

Montážní pomůcka pro rychlé a snadné ukotvení DELTA®-GEO-DRAIN QUATTRO, všech typů DELTA®-TERRAXX a DELTA®-EQ DRAIN.

Materiál polyamid, hnědý
Spotřeba po ca. 20 cm 1ks



Artiklové číslo	Balení	Balení/paleta
06602182	100 ks/Karton	50 kartonů

Příslušenství pro spodní stavbu



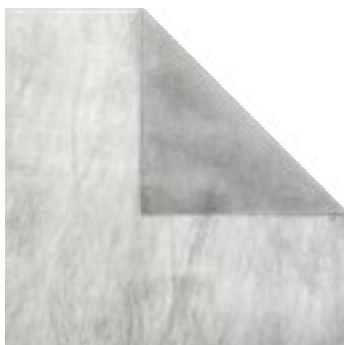
DELTA®-PT-PROFIL

Speciální profil umožňující vytvořit větranou mezeru za fólií DELTA®-PT. Osazuje se k podlaze a stropu.

Materiál Stabilizovaný profil z PVC, béžový
Rozměr ca. 60 × 25 mm (výška × hloubka)



Rozměr	Artiklové číslo	Balení	Balní/Paleta
délka: 2 m	06601207	20 Ks/Svazek	168 Svazků



DELTA®-GEOTEXX FS 100

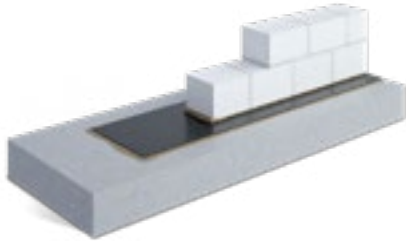
Filtrační textilie pro řešení drenážních opatření a fólií s hydroakumulační schopností bez integrované filtrační vrstvy (např. DELTA®-FLORAXX).

Materiál PP-nekonečná vlákna, teplotně zpevněná, světle šedá
Charakteristická velikost pórů (EN ISO 12956) ca. 150 µm
Chování při průrazu (test pádem kužele) (EN ISO 13433) ca. 40 mm
Chování při protlačování (EN ISO 12236) ca. 0,950 kN
Propustnost pro vodu (EN ISO 11058) ca. 0,08 m/s
Plošná hmotnost ca. 100 g/m²
CE-shoda ano, EN 13252



Rozměr	Artiklové číslo	Hmotnost role	Balení/paleta	m ² /paleta
50 m × 1,00 m	02200629	ca. 5 kg	80 Rolí	4.000
50 m × 2,00 m	02208563	ca. 10 kg	60 Rolí	6.000

Příslušenství pro spodní stavbu



DELTA®-DPC 500

Pružná protivlhkostní zábrana pro ochranu zdiva před stříkající vodou a vztlínající vlhkostí, i proti radonu. Zvláště vhodná pro dřevěné rámové konstrukce.

Materiál	Polyolefín, černý, s oboustrannou protiskluzovou profilací
Tloušťka	ca. 0,7 mm
Odolnost	odolná bitumenu
Typ použití (DIN SPEC 20000-202)	MSB-Q
Třída nárazu vody (DIN 18533)	W4-E
Třída využití prostoru (DIN 18533)	RN1-E až RN3-E
Třída trhlin (DIN 18533)	R1-E až R4-E
CE-shoda	ano, EN 14909:2012



**Více
informací**

Rozměr	Artiklové číslo	Balní/paleta	m ² /paleta
50 m × 0,25 m	02205889	100 rolí/paleta	1.250
50 m × 0,30 m	02205891	60 rolí/paleta	900
50 m × 0,50 m	02205899	40 rolí/paleta	1.000
50 m × 0,60 m	02205901	40 rolí/paleta	1.200
50 m × 1,20 m	02205910	20 rolí/paleta	1.200

DELTA®-PROTEKT

Robustní protivlhkostní zábrana pro ochranu jedno a dvouplášťového zdiva před stříkající vodou a vztlínající vlhkostí a také pro použití v dřevěných rámových konstrukcích.



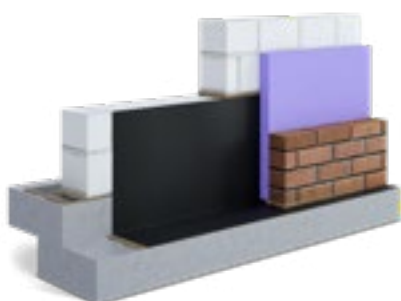
Materiál	etylvinylacetátový terpolymer (EVA) s oboustranným textilním povrchem.
Tloušťka	cca 1,2 mm
Odolnost	odolný vůči bitumenu
Typ aplikace (SPECIFIKACE DIN 20000-202)	MSB-Q
Třída nárazu vody (DIN 18533)	W4-E
Třída využití prostoru (DIN 18533)	RN1-E až RN3-E
Třída trhlin (DIN 18533)	R1-E až R4-E
CE shoda	EN 14909:2012



**Více
informací**

Rozměr	Artiklové číslo	Balní/paleta	m ² /paleta
25 m × 17,5 cm	02204680	80 rolí	350
25 m × 20,0 cm	02204558	80 rolí	400
25 m × 24,0 cm	02204682	80 rolí	480
25 m × 30,0 cm	02204676	60 rolí	450
25 m × 36,5 cm	02204474	60 rolí	547,50
25 m × 50,0 cm	02204472	40 rolí	500
25 m × 60,0 cm	02204562	40 rolí	600
25 m × 75,0 cm	02204566	20 rolí	375
25 m × 100,0 cm	02204568	20 rolí	500

Protivlhkostní zábrany a příslušenství



DELTA®-SOFTFLEXX

Vysoce pružná protivlhkostní zábrana z EPDM pro ochranu před odstříkující vodou a proti vztlínající vlhkosti. Vhodná i jako zábrana ve tvaru „L“ v sendvičovém zdivu.

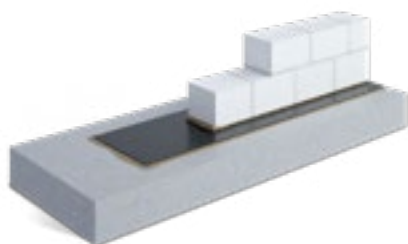
Materiál	Etylen-Propylen-Dien-Terpolymer (EPDM).
Tloušťka	ca. 1,2 mm
Odolnost	UV-stabilní, snášenlivá s bitumenem, odolná ozonu, neprorůstává pro kořeny rostlin
Typ použití (DIN SPEC 20000-202)	MSB-nQ
Třída nárazu vody (DIN 18533)	W4-E
Třída využití prostoru (DIN 18533)	RN1-E až RN3-E
Třída trhlin (DIN 18533)	R1-E až R4-E
CE-shoda	ano, EN 14909:2012



Rozměr	Artiklové číslo	Balní/paleta	m ² /paleta
20 m × 24,0 cm	02209078	96 rolí	460,8
20 m × 30,0 cm	02209079	72 rolí	432
20 m × 36,5 cm	02209080	48 rolí	350,4
20 m × 50,0 cm	02209081	48 rolí	480
20 m × 60,0 cm	02209082	24 rolí	288
20 m × 75,0 cm	02209083	24 rolí	360

DELTA®-PVC-PROTIVLHKOSTNÍ ZÁBRANA

Vysoce kvalitní protivlhkostní zábrana odolná prohnití. Pro ochranu před odstříkující vodou a vztlínající vlhkostí. Vhodná i jako zábrana ve tvaru „L“ v sendvičovém zdivu. Splňuje požadavky EN 14909. Není snášenlivá s bitumenem.

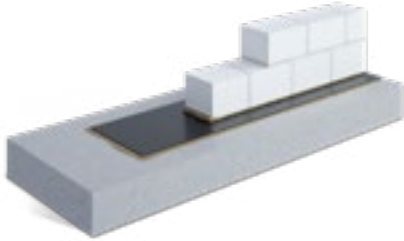


Materiál	PVC-P-Fólie, bez obsahu kadmia
Tloušťka	ca. 1,2 mm
Odolnost	není snášenlivá s bitumenem
Typ použití (DIN SPEC 20000-202)	MSB-nQ
Třída nárazu vody (DIN 18533)	W4-E
Třída využití prostoru (DIN 18533)	RN1-E až RN3-E
Třída trhlin (DIN 18533)	R1-E až R4-E
CE-shoda	ano, EN 14909:2012



Rozměr	Artiklové číslo	Balní/paleta	m ² /paleta
25 m × 17,5 cm	02201348	96 rolí	420
25 m × 24,0 cm	02201349	96 rolí	576
25 m × 30,0 cm	02201350	72 rolí	540

Protivlhkostní zábrany a příslušenství



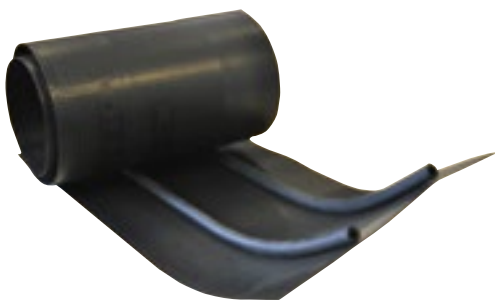
DELTA®-DPC

Pružná protivlhkostní zábrana pro ochranu zdiva před odstříkující a vzlínající vlhkostí. Snášelnivá s bitumeny.

Materiál	Polyolefin černé barvy s oboustranným protiskuzovým, profilováním., Odolná prohnití.
Tloušťka	ca. 0,4 mm
Odolnost	odolná bitumenům
Typ použití (DIN SPEC 20000-202)	MSB-Q
Třída nárazu vody (DIN 18533)	W4-E
Třída využití prostoru (DIN 18533)	RN1-E až RN3-E
Třída trhlin (DIN 18533)	R1-E až R4-E
CE-shoda	ano, EN14909:2012



Rozměr	Artiklové číslo	Balení*	Balení/Paleta
25 m × 11,50 cm	02200921	12 rolí/karton	40 kartonů/paleta
25 m × 12,50 cm	02200922	12 rolí/karton	40 kartonů/paleta
25 m × 15 cm	02202587	12 rolí/karton	32 kartonů/paleta
25 m × 17,50 cm	02200924	12 rolí/karton	24 kartonů/paleta
25 m × 20 cm	02202588	12 rolí/karton	24 kartonů/paleta
25 m × 24 cm	02200915	12 rolí/karton	10 kartonů/paleta
25 m × 25 cm	02202589	12 rolí/karton	10 kartonů/paleta
25 m × 30 cm	02200916	12 rolí/karton	16 kartonů/paleta
25 m × 35 cm	02202592	12 rolí/karton	12 kartonů/paleta
25 m × 36,50 cm	02200925	12 rolí/karton	12 kartonů/paleta
25 m × 42 cm	02202594	12 rolí/karton	12 kartonů/paleta
25 m × 50 cm	02200917	12 rolí/karton	8 kartonů/paleta
25 m × 60 cm	02200918	12 rolí/karton	8 kartonů/paleta
25 m × 75 cm	02200919	jednotlivé role	rolí
25 m × 100 cm	02200920	jednotlivé role	rolí



DELTA®-VENTSTOP

Protivlhkostní zábrana opatřená 2 těsnícími EPDM-Profilý jako větrotěsná zábrana mezi betonovým základem a dřevěnou konstrukcí. Splňuje francouzské předpisy DTU 20.1 DTU 31.2.

Materiál	polyolefin, černý
Hmotnost	ca. 460 g/m ²
Odolnost proti roztržení (dřík hřebíku)	> 200 N dle EN 12310-1

Rozměr	Artiklové číslo	Balení	Balení/paleta
25 m × 200 mm **	02204508	2 role/karton	12 kartonů
25 m × 250 mm **	02204510	2 role/karton	12 kartonů
25 m × 350 mm **	02204512	1 role/karton	12 kartonů

** do vyprodání zásob

Protivlhkostní zábrany a příslušenství



DELTA®-THAN

Trvale pružné lepidlo pro lepení a spojení různých fólií DELTA® a protivlhkostních zábran DELTA® v exteriéru.

Materiál	trvale pružné lepidlo na bázi bitumenkaučuku
Teplota zpracování	od +5 °C teplota podkladu i okolí
Oblast použití	-30 °C až +80 °C



Balení	Artiklové číslo	Balení/Karton	Balení/paleta
310 ml (kartuše)	02201680	12 kartuší/Karton	84 kartonů
600 ml („salám“)	02200201	12 „salámů“/Karton	60 kartonů



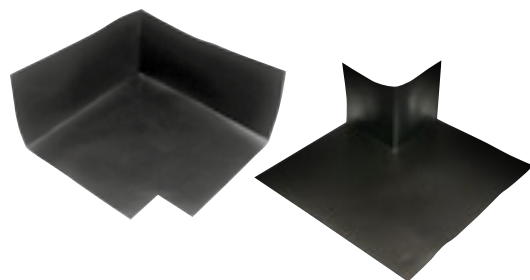
DELTA®-TILAXX ULTRA

Univerzálně použitelné lepidlo a těsnicí hmota pro lepení přesahů všech fólií DELTA®, pro jejich napojení na zdivo, beton, dřevo a dřevěné výrobky, hliník, ocel, tvrzené PVC a živичné podklady. Mimořádně vhodně pro bezpečné napojení membrány DELTA®-ALPINA na okapový plech a prostupující prvky a všechna lepení membrán DELTA®-FOXX PLUS a DELTA®-FASSADE.

Materiál	hybridní lepidlo na bázi MS Polymerů (modifikované silany) bez rozpouštědel.
Teplota zpracování	od +5 °C teplota podkladu i okolí
Oblast použití	-40 °C až +80 °C



Balení	Artiklové číslo	Balení/Karton	Balení/paleta
290 ml (kartuše)	02209643	12 kartuší/Karton	96 kartonů



DELTA®-DPC-ROHY

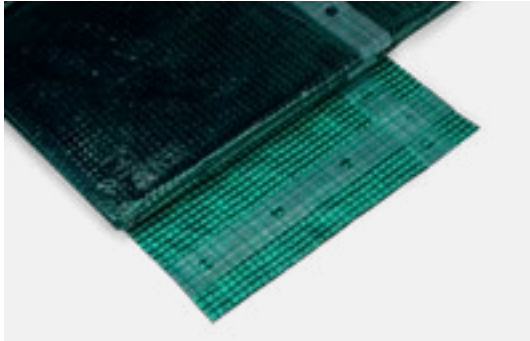
Tvarovky pro bezproblémové napojení vnitřních / vnějších rohů.

Materiál	speciální polyolefín
Tloušťka	ca. 1,2 mm
Odolnost	odolné bitumenu



Rožměr	Artiklové číslo	Balení	Balení/paleta
40 cm × 40 cm × 15 cm (vnitřní roh)	02202658	20 ks/Karton	25 kartonů
40 cm × 40 cm × 15 cm (vnější roh)	02202659	20 ks/Karton	25 kartonů

Ochranné a zakrývací plachty



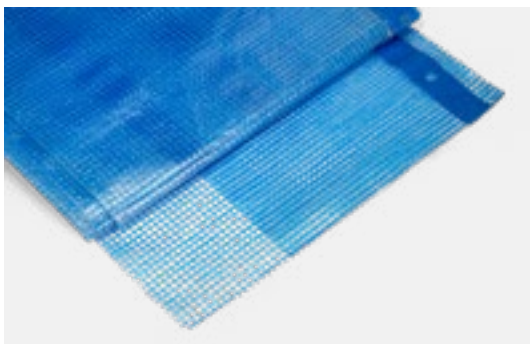
DELTA®-PLAN 1000

Univerzální ochranná plachta.

Materiál	PE fólie vyztužená mřížkou, zesílené okraje s oky na 4 stranách, UV stabilizovaná.
Vzdálenost	ok 10 cm
Pevnost v roztržení	ca 350 N/5 cm
Hmotnost	ca 170 g/m ²



Rozměr	Artiklové číslo	Balení	Balení/Paleta
6,00 m × 4,00 m	02207717	6 ks/Karton	12 kartonů
8,00 m × 4,00 m	02207716	5 ks/Karton	12 kartonů
8,00 m × 6,00 m	02207715	3 ks/Karton	12 kartonů
10,00 m × 6,00 m	02207714	2 ks/Karton	16 kartonů



DELTA®-PLAN 1000 PLUS

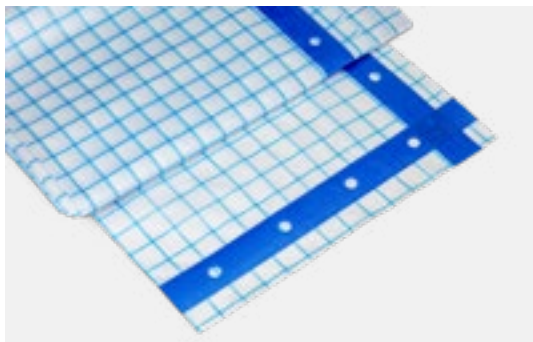
Univerzální ochranná plachta.

Materiál	PE fólie vyztužená mřížkou, zesílené okraje s oky na 4 stranách, UV stabilizovaná.
Vzdálenost	ok 10 cm
Pevnost v roztržení	ca 450 N/5 cm
Hmotnost	ca 220 g/m ²



Rozměr	Artiklové číslo	Balení	Balení/Paleta
6,00 m × 4,00 m	02207721	5 ks/Karton	12 kartonů
8,00 m × 4,00 m	02207718	3 ks/Karton	16 kartonů
8,00 m × 6,00 m	02207719	2 ks/Karton	16 kartonů
10,00 m × 6,00 m	02207720	2 ks/Karton	12 kartonů

Ochranné a zakrývací plachty



DELTA®-PLAN 1500 E

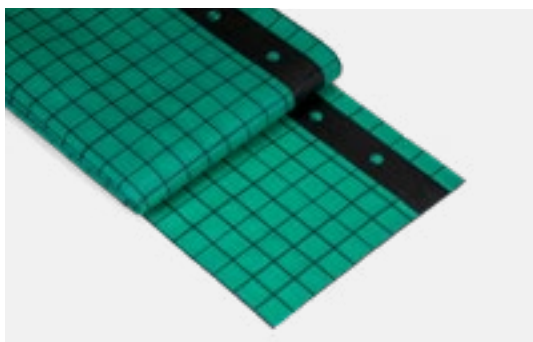
Univerzální ochranná plachta.

Materiál	HDPE pásková tkanina, potažená PE, zesílené okraje s oky na 4 stranách, UV stabilizovaná.
Vzdálenost	ok 10 cm
Pevnost v roztržení	ca 700 N/5 cm
Hmotnost	ca 155 g/m ²



**Více
informací**

Rozměr	Artiklové číslo	Balení	Balení/paleta
30,00 m × 4,00 m	02207723	role	33 rolí/paleta
40,00 m × 4,00 m	02207722	role	27 rolí/paleta



DELTA®-PLAN 2000

Univerzální ochranná plachta.

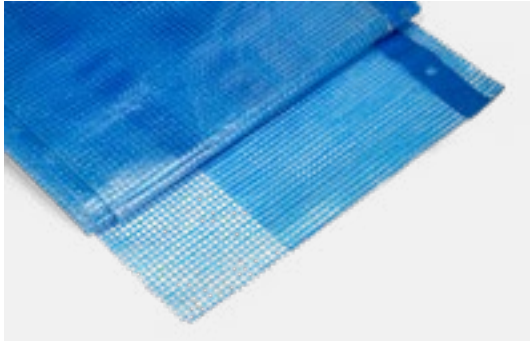
Materiál	PE fólie vyztužená mřížkou, zesílené okraje s oky na 4 stranách, UV stabilizovaná.
Vzdálenost	ok 10 cm
Pevnost v roztržení	ca 900 N/5 cm
Hmotnost	ca 220 g/m ²



**Více
informací**

Rozměr	Artiklové číslo	Balení	Balení/paleta
6,00 m × 4,00 m	02207678	5 ks/Karton	12 kartonů
8,00 m × 4,00 m	02207679	3 ks/Karton	16 kartonů
8,00 m × 6,00 m	02207680	2 ks/Karton	16 kartonů
10,00 m × 6,00 m	02207681	2 ks/Karton	12 kartonů
12,00 m × 6,00 m	02207683	1 ks/Karton	20 kartonů
10,00 m × 8,00 m	02207682	1 ks/Karton	20 kartonů
12,00 m × 8,00 m	02207684	1 ks/Karton	16 kartonů
30,00 m × 4,00 m	02207686	role	33 kartonů
30,00 m × 4,00 m	02207685	role	23 kartonů

Ochranné a zakrývací plachty



DELTA®-STŘEŠNÍ PLACHTA

PE fólie vysoce odolná proti roztržení s dodatečně navaženými výztužnými pásy po 60 cm. Chrání nekrytý střešní prostor před povětrnostními vlivy, UV stabilizovaná. Splňuje požadavky při instalaci nouzové střechy.

Materiál	PE fólie vyztužená mřížkou
Vzdálenost	ok 10 cm
Pevnost v roztržení	ca 450 N/5 cm (DIN 53354)
Hmotnost	ca 13,2 kg



Rozměr	Artiklové číslo	Balení	Balení/Paleta
10 m × 6,00 m	02207737	2 Ks/Karton	12 Kartonů



D-PLAN-ZAKRÝVACÍ PLACHTA

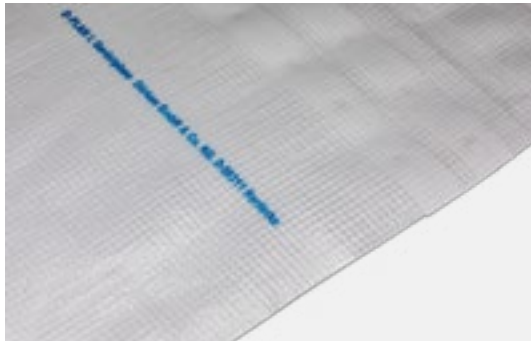
Univerzální ochranná a plachta.

Materiál	HDPE pásková tkanina, potažená PE, s lemem a hliníkovými oky ve vzdálenosti 1 m, 2 barvy (zelená/modrá).
Vzdálenost	ok 1 m
Pevnost v roztržení	ca 400 N/5 cm
Hmotnost	ca 125 g/m ²



Rozměr	Artiklové číslo	Balení	Balení/Paleta
4,00 m × 3,00 m	02202070	10 ks/Karton	24 kartonů
6,00 m × 4,00 m	02202069	5 ks/Karton	24 kartonů
8,00 m × 4,00 m	02202068	4 ks/Karton	24 kartonů
8,00 m × 6,00 m	02204354	2 ks/Karton	32 kartonů
10,00 m × 6,00 m	02204359	2 ks/Karton	24 kartonů
10,00 m × 8,00 m	02202473	2 ks/Karton	20 kartonů
12,00 m × 10,00 m	02202472	1 ks/Karton	24 kartonů

Plachty na lešení



D-PLAN L

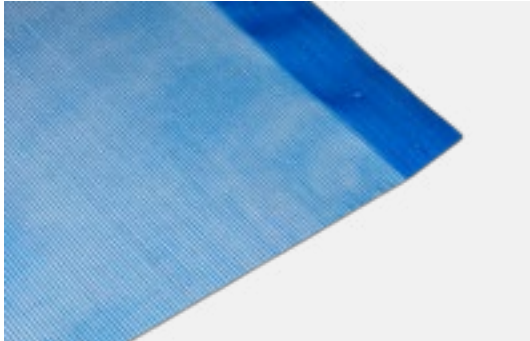
Plachta na lešení pro rychlou montáž. Transparentní, lehká a odolná proti roztržení, UV stabilizovaná.

Materiál	PE fólie vyztužená mřížkou.
Vzdálenost	ok 10 cm
Pevnost v roztržení	ca 750 N/5 cm
Hmotnost	ca 200 g/m ²



Rozměr	Artiklové číslo	Balení	Balení/paleta
20,00 m × 2,70 m	02207747	role	46 rolí
20,00 m × 3,20 m	02207748	role	46 rolí

Sítě na lešení



DELTA®-SÍŤ NA LEŠENÍ

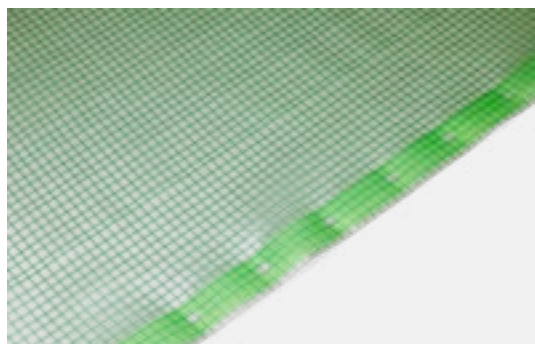
Ochranná síť na lešení vhodná pro všechna systémová lešení s pracovní šířkou 2,50 m popř. 2,57 m nebo 3,00 m nebo 3,07 m.

Materiál	tkanina z PP s 3 ztužujícími pruhy s oky. UV stabilizovaná
Velikost	2 mm × 5 mm
Pevnost v roztržení	ca 550 N/5 cm
Hmotnost	ca 90 g/m ²



Rozměr	Artiklové číslo	Balení	Balení/paleta
20,00 m × 2,60 m	02200568	role	20 rolí
20,00 m × 3,20 m	02200570	role	20 rolí

Zahradní fólie



DELTA®-FOL SUV

Zahradnická fólie pro zakrytí skleníků, pařenišť a pěstebních tunelů. 5 let záruka.

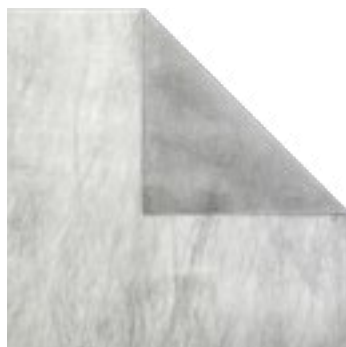
Materiál	PE fólie vyztužená mřížkou s efektem proti rosení, UV stabilizovaná.
Vzdálenost pásů s	okly 10 m
Pevnost v roztržení	ca 300 N/5 cm
Hmotnost	ca 280 g/m ²



Okraj	Rozměr	Artiklové číslo	Balení/paleta	m ² /paleta
Zpevněný	50 m × 1,50 m	02207956	23 rolí	1.725
Zpevněný	50 m × 2,00 m	02207957	23 rolí	2.300
Zpevněný	25 m × 3,00 m	02207958	23 rolí	1.725
Zpevněný	25 m × 4,00 m	02207959	23 rolí	2.300
Bez zpevnění	50 m × 1,50 m	02207954	23 rolí	1.725
Bez zpevnění	50 m × 2,00 m	02207955	23 rolí	2.300

DELTA®-GEOTEXX FS 100

Filtrační textilie pro řešení drenážních opatření a fólií s hydroakumulační schopností bez integrované filtrační vrstvy (např. DELTA®-FLORAXX).

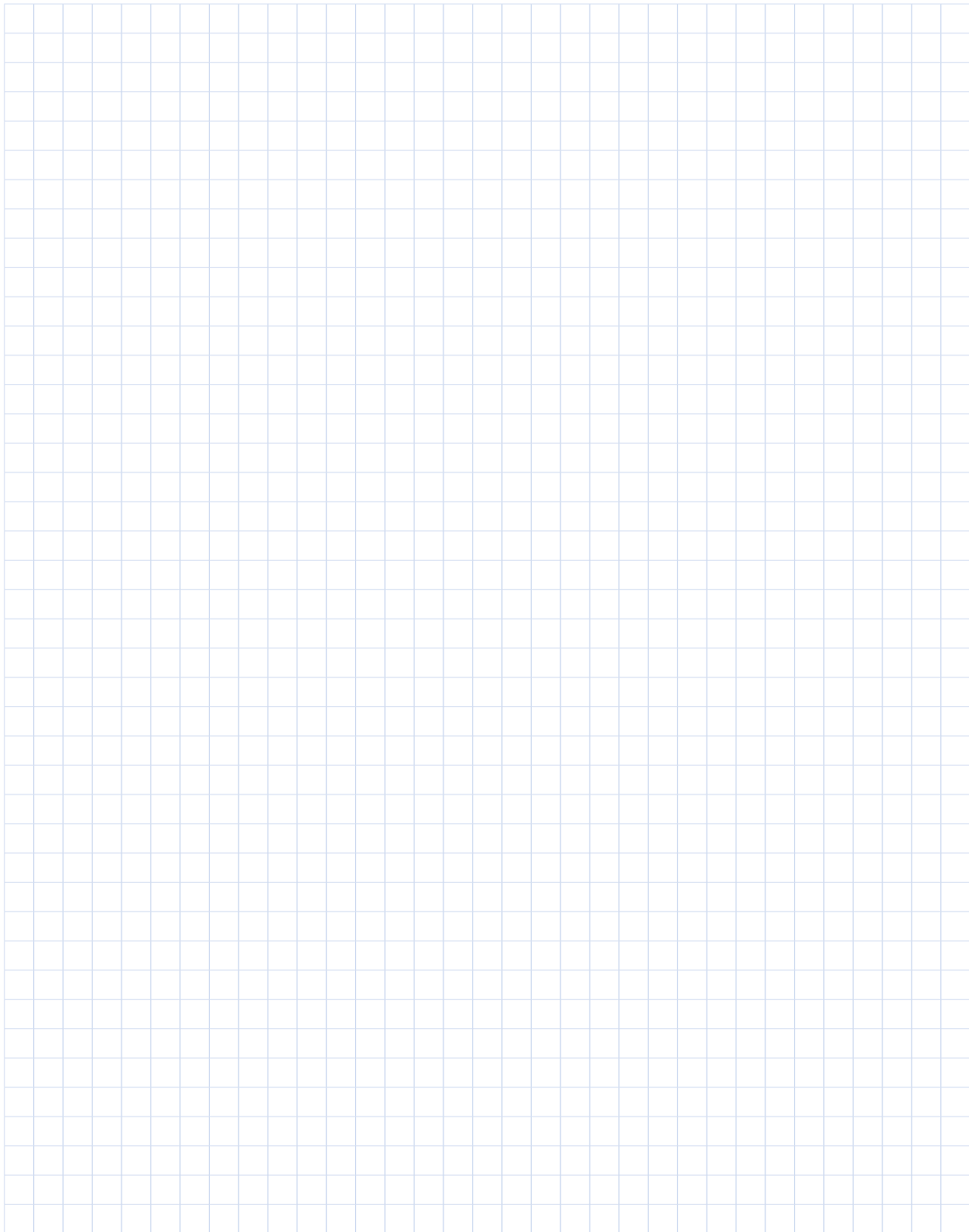


Materiál	PP-nekonečná vlákna, teplotně zpevněná, světle šedá
Charakteristická velikost pórů (EN ISO 12956)	ca. 150 µm
Chování při průrazu (test pádem kužele) (EN ISO 13433)	ca. 40 mm
Chování při protlačování (EN ISO 12236)	ca. 0,950 kN
Propustnost pro vodu (EN ISO 11058)	ca. 0,08 m/s
Plošná hmotnost	ca. 100 g/m ²
CE-shoda	ano, EN 13252

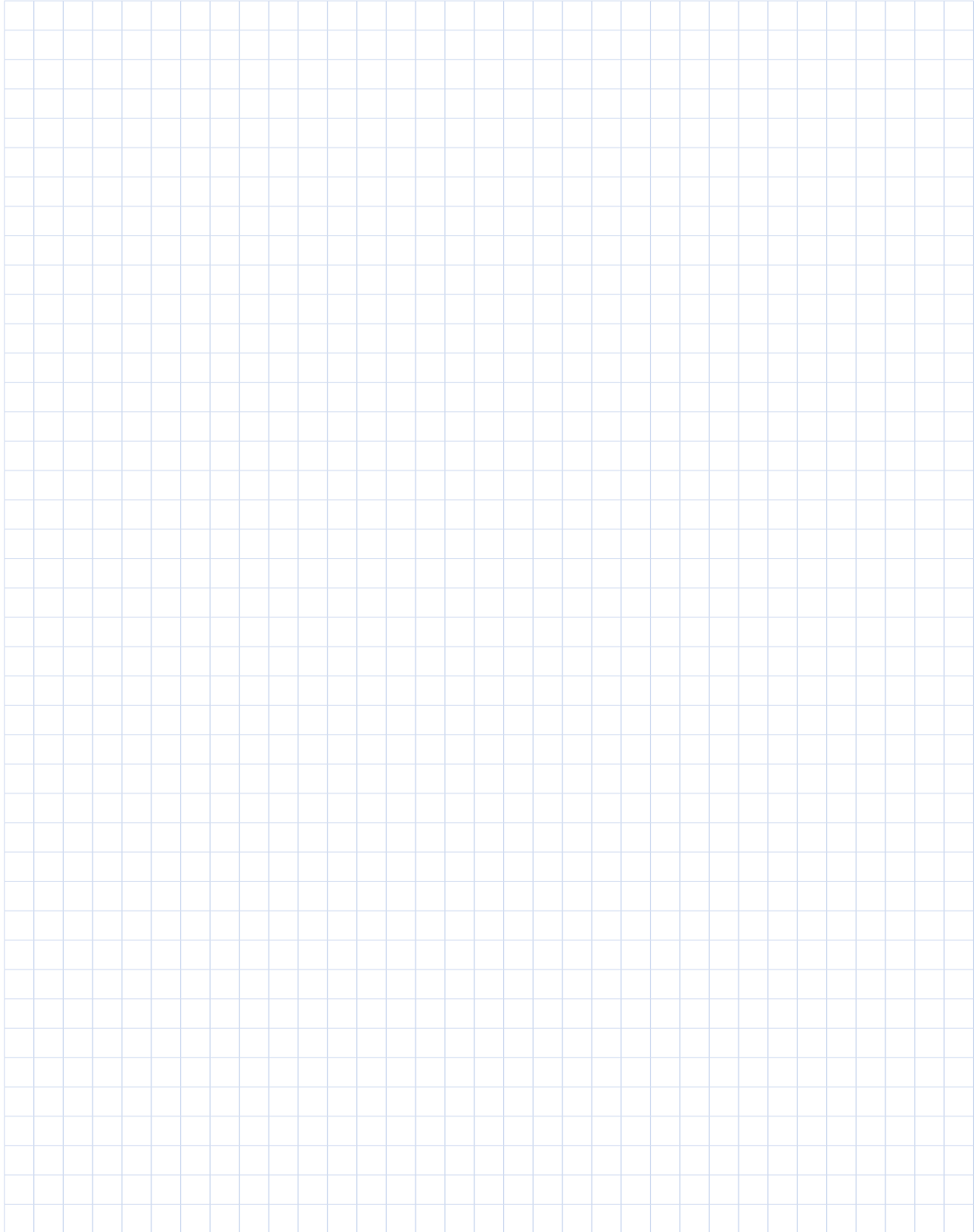


Rozměr	Artiklové číslo	Hmotnost role	Balení/paleta	m ² /paleta
50 m × 1,00 m	02200629	ca. 5 kg	80 rolí	4.000
50 m × 2,00 m	02208563	ca. 10 kg	60 rolí	6.000

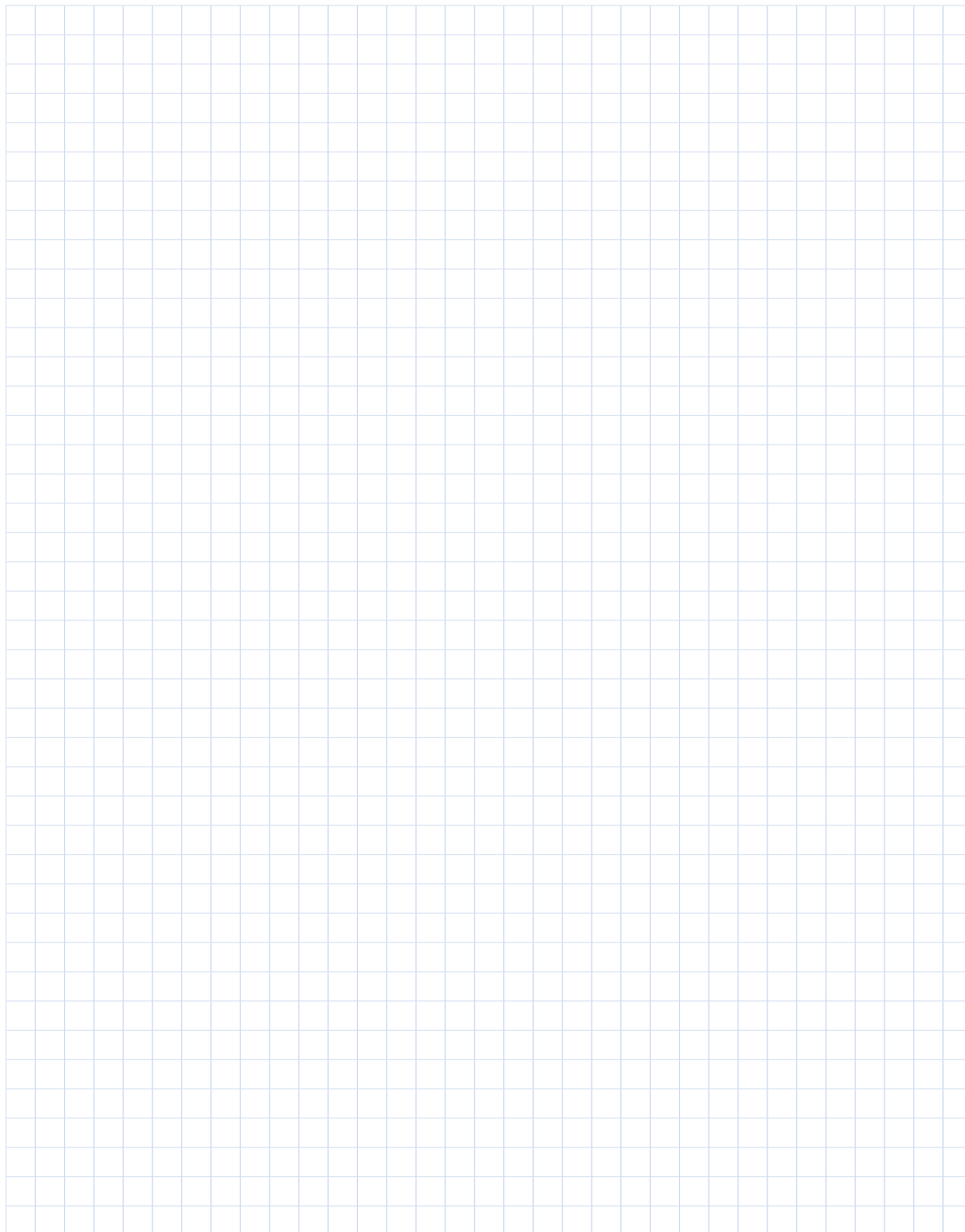
 **Poznámky**



Poznámky



Poznámky

A large, empty grid of small squares, typical of graph paper, intended for taking notes or drawing.

Všeobecné obchodní podmínky společnosti DÖRKEN, s.r.o. určené pro prodej zboží a služeb

I. Terminologie

„Dodavatelem“ se rozumí společnost DÖRKEN, s.r.o., IČO: 610 54 020, se sídlem Praha 10 – Vršovice, Nad vinným potokem 1149/2, PSČ 101 11, zapsaná v obchodním rejstříku vedeném u Městského soudu v Praze, oddíl C, vložka 43636.

„INCOTERMS 2010“ se rozumí Mezinárodní pravidla přepravních podmínek INCOTERMS 2010.

„Občanským zákoníkem“ se rozumí zákon č. 89/2012 Sb., občanský zákoník, ve znění pozdějších předpisů.

„Objednatelem“ se rozumí právnická osoba nebo podnikající fyzická osoba, která je v postavení kupujícího ve smyslu § 2079 a násl. Občanského zákoníku, nebo objednatel ve smyslu § 2586 a násl. Občanského zákoníku, anebo v obdobném hospodářském postavení u dalších smluv, ať už Občanským zákoníkem výslovně upravených či neupravených.

„Předmětem plnění“ se rozumí věci a jejich součásti nebo díla, jež se Smlouvou Dodavatel zavazuje předat Objednateli a umožnit mu nabyt k nim vlastnické právo a jež se Smlouvou Objednatel zavazuje převzít a přijmout do vlastnictví a za něž se zavazuje zaplatit Dodavateli sjednanou cenu.

„Smlouvou“ se rozumí kupní smlouva dle § 2079 a násl. Občanského zákoníku, smlouva o dílo dle § 2586 a násl. Občanského zákoníku či jiná smlouva s obdobným hospodářským účelem, ať už Občanským zákoníkem výslovně upravená či neupravená.

„Všeobecné podmínky“ znamenají tyto Všeobecné obchodní podmínky společnosti DÖRKEN, s.r.o. určené pro prodej zboží a služeb.

II. Uzavření Smlouvy

- Nabídka učiněná Dodavatelem není návrhem na uzavření Smlouvy ve smyslu § 1731 Občanského zákoníku, ale má povahu pouhé výzvy k podání návrhu na uzavření Smlouvy.
- Objednatel je oprávněn učinit vůči Dodavateli návrh na uzavření Smlouvy (dále jen „návrh“). Návrh musí obsahovat specifikaci smluvních stran a Předmětu plnění, cenu, termín a způsob dodání, fakturační a kontaktní údaje (e-mail, telefon, fax apod.) Objednatele.
- Smlouva je uzavřena okamžikem doručení potvrzení Dodavatele o přijetí návrhu Objednateli bez jakýchkoli výhrad či jiných změn.
- Obsahuje-li potvrzení Dodavatele výhrady, omezení nebo jiné změny, považuje se toto jednání za nový návrh na uzavření Smlouvy. Smlouva je v takovém případě uzavřena pouze tehdy, pokud Objednatel přijme tento nový návrh Dodavatele, a to okamžikem doručení takového potvrzení Dodavateli.
- Není-li ve Všeobecných podmínkách stanoveno jinak, může být Smlouva smluvními stranami uzavřena a měněna na základě písemných dodatků. Dodatek lze uzavřít rovněž v ústní formě za předpokladu, že její smluvní strany následně písemně potvrdí.

III. Předmět plnění

- Dodavatel je povinen dodat Předmět plnění v termínu, způsobem, na místo, v kvalitě a množství dle Smlouvy a těchto Všeobecných podmínek. Neobsahuje-li Smlouva zvláštní úpravu, je Dodavatel povinen dodat Předmět plnění v termínu, způsobem, na místo, v kvalitě a množství, podle těchto Všeobecných podmínek.
- Předmět plnění má splňovat požadavky stanovené Smlouvou a těmito Všeobecnými podmínkami.
- Dodavatel prověřuje správnost a vhodnost technických údajů a výkresů, materiálů, nářadí, zařízení, prefabrikátů a jiných podkladů a dokladů, které mu Objednatel předá pouze tehdy, je-li to písemně sjednáno. Objednatel hradí náklady s tím spojené. Pokud by se tyto věci ukázaly být vadnými nebo nepoužitelnými ke sjednanému účelu, je Objednatel povinen dodat na své náklady nové věci a uhradit Dodavateli vzniklé náklady i způsobenou škodu.
- Dodavatel neodpovídá za újmu způsobenou technickými údaji a výkresy, materiály, nářadím, zařízeními, prefabrikáty a jinými podklady a doklady, které mu Objednatel předal.

IV. Dodací podmínky

- Dodací lhůta běží od okamžiku, kdy Objednatel poskytne veškerou součinnost a splní všechny podmínky, jež jsou nezbytné pro to, aby Dodavatel mohl poskytnout plnění dle Smlouvy.
- Dodavatel je oprávněn provádět dílčí dodávky Předmětu plnění. Objednatel je povinen převzít i část Předmětu plnění na výzvu Dodavatele.
- Není-li sjednáno jinak, je místem dodání Dörken s.r.o., Nad Vinným potokem 2, 101 11 Praha 10, a to podle sdělení Dodavatele; dle INCOTERMS 2010 v paritě FCA.
- Objednatel je povinen Předmět plnění převzít v místě dodání v pracovní dny v době od 8 hodin do 16,30 hodin, není-li mezi smluvními stranami sjednáno jinak.
- Riziko na dodání a přepravu Předmětu plnění nese Objednatel.
- Součástí dodání Předmětu plnění je dodací list. Dodací list obsahuje alespoň identifikaci smluvních stran a Předmětu plnění, případně číslo Smlouvy nebo objednávky, dále datum vystavení dodacího listu, způsob dopravy a kontaktní údaje Dodavatele.
- O předání a převzetí Předmětu plnění bude sepsán předávací protokol podepsaný oběma smluvními stranami. Předáním zboží Odběrateli nebo přepravci je povinnost Dodavatele splněna.
- Pokud Objednatel nevytkne zjevné vady při převzetí, má se za to, že Předmět plnění je prost takových vad.

- Dostane-li se Objednatel do prodlení s převzetím Předmětu plnění, je povinen uhradit Dodavateli náklady spojené se skladováním a škodu z toho vzniklou.
- Při prodlení Objednatele s převzetím Předmětu plnění je Dodavatel oprávněn požadovat zaplacení smluvní pokuty ve výši 0,3% z ceny Předmětu plnění za každý i započatý den prodlení.

VI. Cenové a platební podmínky

- Cena či způsob jejího výpočtu je podstatnou náležitostí Smlouvy. Cena či způsob jejího výpočtu k Předmětu plnění tvoří součást Smlouvy, a to tak, že je přiložena ke Smlouvě, Všeobecným podmínkám nebo je zveřejněna Dodavatelem.
- Pokud není ve Smlouvě stanoveno jinak, cena nezahrnuje daň z přidané hodnoty a veškeré náklady na balení, doklady, dopravu a pojištění Předmětu plnění.
- Dodavatel je oprávněn cenu do dne dodání Předmětu plnění navýšit o náklady, jež mu dodatečně vznikly v souvislosti s plněním Smlouvy.
- Dodavatel je oprávněn při plnění Smlouvy provést veškeré práce, jež považuje za účelné. Dodavatel je oprávněn provést všechny práce a vícepráce, jejichž potřeba provedení vyvstane až v průběhu plnění Smlouvy. Dodavatel není povinen o provedení těchto prací předem informovat Objednatele. Objednatel je povinen zaplatit cenu těchto prací. Tímto není myšleno odchýlení se od konstrukční dokumentace.
- Dodavatel vystaví fakturu (daňový doklad) ke dni odeslání Předmětu plnění nebo jeho předání. Podkladem k fakturaci je též protokol o předání Předmětu plnění Objednateli nebo přepravci.
- Faktura obsahuje kromě náležitostí stanovených právními předpisy identifikaci smluvních stran, číslo Smlouvy nebo objednávky, číslo dodacího listu, číslo, datum vystavení a splatnost faktury, datum uskutečnění a předmět zdanitelného plnění, cenu s DPH i cenu bez DPH a bankovní spojení Dodavatele.
- Objednatel je povinen zaplatit cenu na základě faktury vystavené Dodavatelem. Splatnost faktury činí 14 dní není-li Dodavatelem či v určení ceny stanoveno jinak.
- Dostane-li se Objednatel do prodlení s úhradou ceny, je Dodavatel oprávněn samostatně či ve spojení:
 - požadovat zaplacení úroku z prodlení ve výši 0,3% z dlužné částky za každý započatý den prodlení;
 - priměřeně prodloužit dodací lhůtu, nebo odložit poskytnutí plnění až do úhrady dlužné částky;
 - stanovit okamžitou splatnost veškerých dalších Objednatelem dosud neuhrazených částek;
 - požadovat náhradu nákladů spojených s vymáháním pohledávky.
- Poruší-li Objednatel kterékoli ujednání o platebních podmínkách, anebo bude-li mít Dodavatel důvodnou pochybnost o jeho platební schopnosti, stávají se veškeré pohledávky Dodavatele okamžitě splatnými. Dodavatel je v takovém případě oprávněn požadovat úhradu záloh a pozastavit plnění do doby, než budou zálohy uhrazeny.
- Jakékoli případné poskytnutí slev a jiných výhod je podmíněno včasným uhrazením ceny, jinak nárok na ně zaniká.

VII. Převod vlastnického práva a přechod nebezpečí škody na věci

- Dodavatel nese nebezpečí škody na Předmětu plnění dle INCOTERMS 2010 v paritě EXW.
- Dostane-li se Objednatel do prodlení s převzetím Předmětu plnění, přechází na něj nebezpečí škody na věci dnem, ke kterému měl být Předmět plnění předán.
- Až zaplacením celé ceny Předmětu plnění a všech souvisejících nákladů přechází na Objednatele vlastnické právo k Předmětu plnění.
- Pokud byla pro zhotovení Předmětu plnění zpracována věc poskytnutá Objednatelem, stává se tato věc součástí Předmětu plnění a vlastnické právo k ní přechází okamžikem zpracování na Dodavatele.

VIII. Odstoupení od Smlouvy

- Nehledě na ostatní ujednání, je Dodavatel oprávněn od Smlouvy odstoupit bez dalšího zejména v případě:
 - prodlení Objednatele s převzetím Předmětu plnění po dobu delší 21 pracovních dnů;
 - prodlení Objednatele se splněním kterékoli další povinnosti vyplývající ze Smlouvy, těchto Všeobecných podmínek nebo z právních předpisů;
 - zahájení insolvenčního řízení vůči Objednateli dle zákona č. 182/2006 Sb., o úpadku a způsobech jeho řešení, ve znění pozdějších předpisů;
 - vstupu Objednatele do likvidace;
 - existence události vyšší moci po dobu delší 3 měsíců.
- Odstoupením od Smlouvy v písemné formě se Smlouva zrušuje. Dodavatel současně s odstoupením od Smlouvy určí, jakým způsobem mezi sebou smluvní strany vyjednávají vzájemná práva a povinnosti. Odstoupení od Smlouvy se nedotýká nároku na náhradu škody nebo zaplacení smluvní pokuty, nároku z odpovědnosti za vady, povinnosti mlčenlivosti a volby práva a řešení sporů.
- Odstoupení od Smlouvy se vztahuje toliko na dosud neposkytnuté plnění, ledaže Objednatel nemá na částečném plnění Smlouvy zájem.

Všeobecné obchodní podmínky společnosti DÖRKEN, s.r.o. určené pro prodej zboží a služeb

IX. Záruka za jakost

- Dodavatel poskytuje Objednateli záruku za jakost Předmětu plnění. Dodavatel se zavazuje, že Předmět plnění bude po záruční dobu způsobilý pro použití ke stanovenému účelu a že si zachová vlastnosti stanovené Smlouvou, těmito Všeobecnými podmínkami. Není-li sjednáno jinak, činí záruční doba 24 měsíců ode dne předání Předmětu plnění.
- Záruka se nevztahuje na:
 - škody a vady na Předmětu plnění vzniklé v důsledku škodlivých přírodních vlivů, chemických, elektrochemických, elektrických a jiných vlivů, v důsledku přirozeného opotřebení, vadné vestavby nebo vadných montážních prací Objednatele nebo třetích osob, chybného uvedení do provozu, chybné nebo nedbalé manipulace, neodborného zatížení, užití nevhodných nebo nepředvídaných provozních prostředků;
 - škody a vady na Předmětu plnění způsobené v důsledku změn nebo uvedení do provozu, které Objednatel učinil bez předchozího písemného souhlasu Dodavatele či v rozporu s jeho doporučením;
 - vady a jejich následky vzniklé na základě údajů a materiálů poskytnutých Objednatelem, nebyla-li výslovně písemně stanovena povinnost Dodavatele správnost těchto údajů a materiálů kontrolovat;
 - na ty části Předmětu plnění, které v důsledku látkového složení nebo způsobu užití podléhají zvýšenému přirozenému opotřebení, jako jsou běžné ochranné nátěry apod.

X. Odpovědnost za vady

- Předmět plnění má vady, pokud neodpovídá požadavkům stanoveným Smlouvou, těmito Všeobecnými podmínkami nebo právními předpisy.
- Objednatel je povinen neprodleně po převzetí prohlédnout Předmět plnění, zda nemá vady. Vady Předmětu plnění je Objednatel povinen písemně oznámit Dodavateli bez zbytečného odkladu, nejpozději však při převzetí zboží vyznačením do provozního listu přepravce – převzetí s výhradou. Při převzetí s výhradou je Objednatel povinen uvést všechny zjevné vady, k ostatním zjevným vadám nemůže být později brán zřetel.
- Objednatel je povinen vytknout vady, jež se projeví během záruční doby bez zbytečného odkladu poté, co je zjistil.
- Objednatel v oznámení uvede zejména popis zjištěné vady a datum jejího zjištění.
- Objednatel je povinen na vyžádání zaslat Dodavateli Předmět plnění či jeho část na vlastní náklady.
- Dodavatel vyřídí reklamaci ve lhůtě 30 dní. Není-li ve stanovené lhůtě možné reklamaci vyřídít, informuje o tom Dodavatel Objednatele a sdělí mu předpokládaný termín vyřízení reklamace.
- Bude-li se jednat o reklamaci oprávněnou, Dodavatel podle vlastní volby buď provede opravu Předmětu plnění či její části, anebo Objednateli dodá nový Předmět plnění či jeho část.
- Nebude-li možné odstranit vadu výše uvedeným způsobem, poskytne Dodavatel Objednateli přiměřenou slevu z ceny Předmětu plnění.
- Shledá-li Dodavatel reklamaci za oprávněnou, jsou náklady spojené s uplatněním práv z vadného plnění k tíži Dodavatele.
- Ukáže-li se reklamace Objednatele jako neoprávněná, je objednatel povinen Dodavateli uhradit veškeré náklady spojené s vyřizováním takové reklamace.
- Dodavatel je oprávněn odepřít realizaci reklamace po dobu, po kterou se Objednatel nachází v prodlení se splněním kterékoliv povinnosti vyplývajících ze Smlouvy.
- Uplatnění práva z vadného plnění vylučuje další nároky, zejména pak nárok na náhradu škody.

XI. Ochrana důvěrných informací

- Obsah Smlouvy, jakož i veškeré informace, jež vejdou ve známost smluvních stran při plnění Smlouvy a/nebo v souvislosti s ní, jsou důvěrné, s výjimkou informací obecně známých či poskytnutých při plnění zákonné povinnosti.
- Objednatel se zavazuje zachovávat mlčenlivost o všech důvěrných informacích, s nimiž byl seznámen nebo o nichž se dozvěděl, a o veškerých dalších skutečnostech souvisejících s činnostmi Dodavatele, především o jeho zákaznících a obchodních partnerech.
- Povinnost mlčenlivosti přetrvává i po zániku Smlouvy.
- Objednatel je povinen zaplatit Dodavateli smluvní pokutu ve výši 100.000,- Kč za každé porušení povinnosti mlčenlivosti.

XII. Vyšší moc

- V případě vyšší moci se o dobu, po kterou trvá událost vyšší moci, prodlužují lhůty pro plnění povinností Dodavatele. Dodavatel je povinen Objednatele o výskytu a zániku události vyšší moci informovat; totéž platí, vyskytne-li se taková událost u subdodavatele Dodavatele.
- Za události vyšší moci se považují zejména: stávky, výluky a všechny na vůli stran nezávislé okolnosti, jako je požár, válka, potopa, zemětřesení, všeobecná mobilizace, vzpoura, rekvizice, zabavení, embargo, omezení spotřeby energie, jakož i závažné nebo opožděné dodávky subdodavatelů.

XIII. Řešení sporů

- Smluvní strany se zavazují řešit veškeré spory vzniklé ze Smlouvy nebo v souvislosti s ní smírnou cestou. Všechny spory, které se nepodaří vyřešit smírně, budou rozhodovány s konečnou platností u Rozhodčího soudu při Hospodářské komoře České republiky a Agrární komoře České republiky, a to podle jeho Řádu třemi rozhodci.

XIV. Ostatní ujednání

- Dodavatel odpovídá za škodu způsobenou úmyslně nebo z hrubé nedbalosti.
- Uhradí-li Objednatel část nákladů na pořízení výkresů, technických popisů, vzorků, filmů, disket, norem, modelů, profilů, nástrojů, nářadí, forem a jiných technických podkladů, anebo poskytne součinnost k jejich vytvoření, nenabývá k nim vlastnické ani autorské právo či právo průmyslového vlastnictví.
- Dodavatel je oprávněn splnit Smlouvu částečně pomocí třetí, odborně způsobilé, osoby. V takovém případě Dodavatel odpovídá za plnění třetí osoby tak, jako by plnil on sám.
- Zaplacení smluvní pokuty nemá vliv na povinnost k náhradě škody v plné výši. Smluvní pokuta, stejně tak i náhrada škody, je splatná do 14 dnů ode dne doručení písemné výzvy druhé smluvní straně k její úhradě.
- Žádné opomenutí nebo neuplatnění jakýchkoli práv Dodavatele nelze považovat za vzdání se těchto práv vůči Objednateli.
- Neuplatní-li Objednatel nárok vyplývající ze Smlouvy do 12 měsíců od jeho vzniku, pak se jeho právo bez dalšího promlčuje.
- Objednatel není bez předchozího písemného souhlasu Dodavatele oprávněn započíst jakoukoli pohledávku za Dodavatelem nebo její část proti jakékoli pohledávce Dodavatele za Objednatelem či uplatnit zadržovací právo nebo Smlouvu či její část postoupit na třetí osobu.
- Písemnou formou se rozumí též e-mailová komunikace opatřená prostým podpisem.
- Smluvní strany doručují písemnosti na kontaktní adresy uvedené ve Smlouvě. Smluvní strana je povinna neprodleně oznámit změnu kontaktní adresy druhé smluvní straně.
- Objednatel je oprávněn Předmět plnění či jeho část při špatném odhadu objednaného množství vrátit na svůj náklad Dodavateli. Zboží lze vrátit pouze čisté, v originálním obalu a po jeho zkontrolování místně příslušným obchodně technickým poradcem Dodavatele. Lhůta na vrácení fólií je nejdéle do 6 měsíců od dodání Objednateli, u lepidel a lepicích pásek nejdéle do 3 měsíců od dodání Objednateli. Na vrácené zboží Objednateli bude Dodavateli vystaven dobropis.

XV. Závěrečná ustanovení

- Tyto Všeobecné podmínky tvoří nedílnou součást Smlouvy.
- Uzavřením Smlouvy Objednatel výslovně souhlasí se všemi právy a povinnostmi obsaženými v těchto Všeobecných podmínkách nebo z nich vyplývajících.
- Na právní vztah založený Smlouvou se aplikují výhradně tyto Všeobecné podmínky, ledaže Dodavatel písemně vysloví souhlas s užitím obchodních podmínek Objednatele, a to za předpokladu, že tyto obchodní podmínky Objednatele nejsou v rozporu se zněním těchto Všeobecných podmínek.
- Ujednání obsažená ve Smlouvě mají přednost před zněním těchto Všeobecných podmínek a případně dalších obchodních podmínek Objednatele.
- Tyto Všeobecné podmínky a Smlouva se řídí právním řádem České republiky, tím není dotčena aplikace INCOTERMS 2010.
- Smluvní strany se dohodly, že na vztah založený Smlouvou podle těchto Všeobecných podmínek se neuplatní následující ustanovení Občanského zákoníku: § 1765, § 1766, § 1793.
- Stane-li se nebo ukáže-li se jakékoliv ustanovení těchto Všeobecných podmínek nebo Smlouvy jako neplatné, neúčinné, odporovatelné nebo nevymahatelné, zůstávají ostatní ustanovení těchto Všeobecných podmínek nebo Smlouvy nedotčena a v platnosti. Takovéto ustanovení bude nahrazeno ustanovením novým, které se bude co nejvíce blížit sledovanému cíli.
- Dodavatel si vyhrazuje právo kdykoli tyto Všeobecné podmínky v přiměřeném rozsahu změnit.

DÖRKEN

Dörken s.r.o.

Nad Vinným potokem 2
CZ-101 11 Praha 10-Vršovice

☎ 261 221 576

☎ 261 005 200

✉ dorken@dorken.cz

🌐 www.dorken.cz



Další technické materiály

najdete na naší internetové stránce www.dorken.cz



Obchodně technické poradce

ve Vaší oblasti najdete na našem webu v části Kontakt