

## Lieferprogramm



**ANTI CORROSION**

Korrosionsschutzsysteme für  
exzellenten Oberflächenschutz

- ▶ Direct to Metal (DTM)
- ▶ Direct to Substrate (DTS)
- ▶ Perfekt abgestimmtes  
Industrie-Pastensystem



**C1**  
unbedeutend



**Typische Umgebung innen:** Beheizte Räume mit geringer Luftverunreinigung und ohne erhöhte Kondensation, z. B. Wohnräume, Büroräume, Schulen, Läden

**C2**  
gering



**Typische Umgebung innen:** Unbeheizte Gebäude, Lageräume, Sporthallen  
**Typische Umgebung außen:** Ländliche Bereiche mit geringer Luftverunreinigung

**C3**  
gering



**Typische Umgebung innen:** Produktionsräume mit hoher Feuchte und geringer Luftverunreinigung wie Lebensmittelbetriebe, Wäschereien, Brauereien, Molkereien  
**Typische Umgebung außen:** Stadt- und Industriatmosphäre mit moderater Schwefeldioxidbelastung

**C4**  
stark



**Typische Umgebung innen:** Chemieanlagen, Schwimmbäder, küstennahe Werften  
**Typische Umgebung außen:** Industrielle Bereiche im Binnenland und an der Küste mit mäßiger Salzbelastung

**C5**  
sehr stark



**Typische Umgebung innen:** Bereiche und Gebäude mit nahezu ständiger Kondensation und starker Verunreinigung  
**Typische Umgebung außen:** Industrieller Bereich mit hoher Feuchte und aggressiver Atmosphäre sowie Küstenbereiche mit hoher Salzbelastung, z. B. Industrieparks, Meeresbrücken

**Cx**  
extrem



**Typische Umgebung innen:** Bereiche und Gebäude mit nahezu ständiger Kondensation und aggressiver Atmosphäre  
**Typische Umgebung außen:** Offshore-Bereiche mit hoher Salzbelastung (Ölplattformen, Windparks), Industriebereiche mit extremer Feuchtigkeit und aggressiver Atmosphäre sowie subtropische und tropische Klimaten

# DIE DÖRKEN® ANTI CORROSION BESCHICHTUNGSSYSTEME

**Über 130 Jahre Lackerfahrung:  
Darauf kann DÖRKEN stolz zurückblicken.  
Jetzt beginnt ein neues Kapitel.**

Das Sortiment ist für vielfältige malertypische Anwendungen geeignet und bietet einen Korrosionsschutz in Anlehnung an DIN EN ISO 12944.

Auf höchste Ansprüche an die verwendeten Rohstoffe und die Gesamtqualität der Produkte können sich Kund\*innen verlassen.

## Die Highlights in Kürze:

- » 2K-DTS-System (Direct To Substrate) als überarbeitete Generation in den Glanzgraden matt und seidenglänzend
- » Nass-in-Nass Verarbeitung möglich
- » 1K-DTM-Lack (Direct To Metal) als Korrosionsschutzlack
- » Eine Verdünnung für alle Produkte
- » Abgestimmte Tönetechnik mit 16 Pasten
- » Werkstönung verfügbar ab 1L
- » Lösung für Problemuntergründe wie Edelstahl und Pulverbeschichtungen
- » Einfache Tönung aus einer transparenten Basis - dadurch hohe Umschlagshäufigkeit und niedrige Komplexität

Zur Einordnung der Umgebungsbedingungen sind in der DIN EN ISO 12944 verschiedene Korrosivitätskategorien festgelegt. Die Schutzdauer eines Beschichtungssystems wird in den drei Zeitspannen angegeben:

- » „low“ (niedrig) bis 7 Jahre
- » „medium“ (mittel) für 7 bis 15 Jahre
- » „high“ (hoch) für 15 bis 25 Jahre

Der Einsatz gemäß DIN EN ISO 12944 geprüfter Beschichtungssysteme gibt Planungssicherheit.

**Zu erwartende Schutzdauer bei 2K DTS**

System	TSD (Trockenschichtdicke)	< 7 Jahre (niedrig)	7-15 Jahre (mittel)	15-25 Jahre (hoch)
DTS 20/40	80µm			C2 hoch
DTS 20/40	2x 90µm			C3 hoch
DTS 20/40	2x 90µm		C4 mittel	
DTS 20/40	2x 90µm	C5 niedrig		



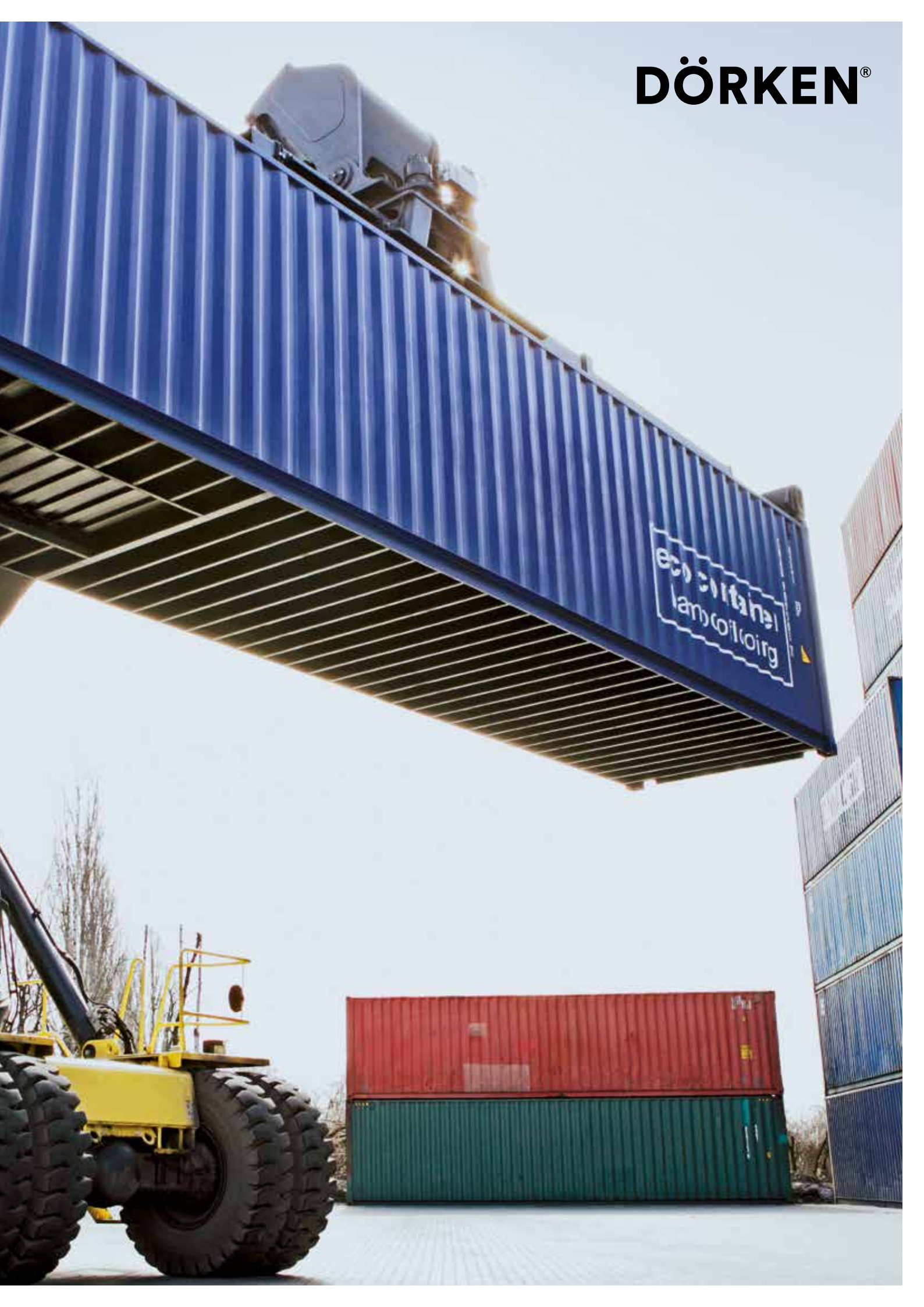
# GRENZENLOSE ANWENDUNGSVIELFALT IM STAHL- UND ANLAGENBAU

- » Produktions- und Lagerhallen
- » Stahlbau
- » Maschinenbau
- » Industriemaschinen
- » Industrieanlagenbau
- » Landmaschinenbau
- » Produktionswerke
- » Silo- und Krananlagen
- » Containerbau





**DÖRKEN®**



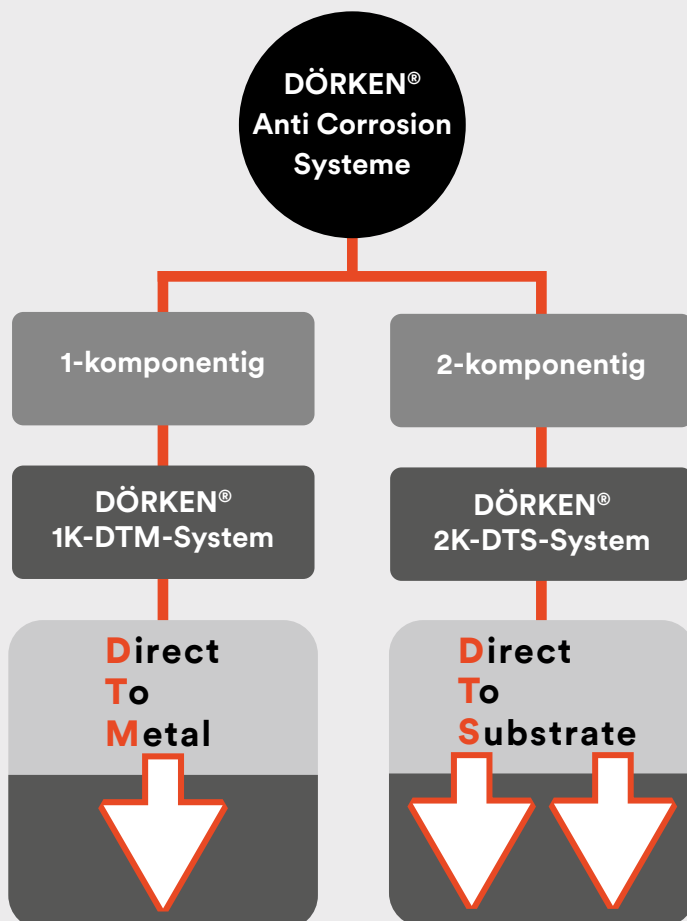


# PRAXISGERECHTE BESCHICHTUNGS- SYSTEME

Angelehnt an DIN EN ISO 12944

**DÖRKEN® Anti Corrosion ist ein Hochleistungs-Kompaktsortiment und deckt eine Vielzahl von Applikationsverfahren ab.**

- » Optimal auf den Untergrund abgestimmte 1K- und 2K-Systeme auf Lösemittelbasis
- » Vielfältigste Einsatzgebiete im Innen- und Außenbereich
- » Verlässlicher Langzeitschutz vor Korrosion und Verwitterung
- » Unschlagbar in Optik, Widerstandsfähigkeit und chemischer Beständigkeit
- » Produktivitätssteigerung dank schlankerer Arbeitsabläufe und schnell trocknender Beschichtungen
- » Nass-in-Nass-Beschichtungen
- » Große Farbtonpalette aufgrund der modernen DÖRKEN® Tinting Solutions Tönstechnologie – just-in-time gemischt





# DER KLASSIKER

## 1-komponentige DTM-Beschichtung

**DÖRKEN® 1K-DTM-System**  
Lösemittelhaltiger, 1-komponentiger Lack zur direkten  
Beschichtung von Metallen ohne Grundierung –  
mit seidenglänzendem Finish.

Direct  
To  
Metal



### Die Vorteile:

- » Schnell trocknende Beschichtungen im Innen- und Außenbereich
- » Aktive Rostschutzpigmente
- » Einfache, lackartige Verarbeitung
- » Beste Wetterbeständigkeit & Glanzhaltung
- » Hohe Härte und Vergilbungsbeständigkeit
- » Große Farbtonpalette
- » Abtönung just-in-time

### Hauptuntergründe:

- » Eisen und Stahl
- » Alte Alkydharzbeschichtungen
- » Aluminium
- » Altanstriche

### Anwendungen:

- » Hallenkonstruktionen
- » Maschinenteile
- » Wand- und Deckenverkleidungen
- » Türen und Geländer
- » Silo- und Krananlagen
- » Containerbau

# 1-KOMPONENTIGE DECKBESCHICHTUNG

Satin

## DÖRKEN® 1K DTM PROTOP SATIN

### Verwendungszweck

**Seidenglänzender Rostschutzlack, lösemittelhaltige Grundierung und Decklack in einem, direkt auf Metall.**

Seidenglänzende, einkomponentige Grund- und Deckbeschichtung für Eisen, Stahl, alte Alkydharzbeschichtungen nach entsprechender Vorbehandlung, Grundierung, bzw. Vorlackierung. Einsatz im Innen- und Außenbereich.

### Produktinformationen

- » Sehr guter Korrosionsschutz für Eisen und Stahl
- » Beständig gegen Mineralöle bei kurzfristiger Beanspruchung
- » Direkthaftung auf metallischen Untergründen und alten Alkydharzbeschichtungen
- » Ein-Topf-System (Grund-, Zwischen- und Schlussbeschichtung)
- » Gute UV- und Glanzstabilität
- » Temperaturbeständig bis 100 °C

Gebindegröße	Nettofüllmenge	VPE
1 L*	0,9 L	6 x
2,5 L*	2,25 L	4 x
10 L*	9,0 L	1 x

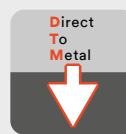
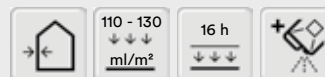
\* Entspricht der Füllmenge des fertig getönten Produkts.

### Produkteigenschaften

Bindemittel	Urethan-modifizierter Alkydharzlack
Dichte	1,12 ± 0,1g/cm <sup>3</sup>
Ergiebigkeit bei ca. 60 µm (trocken)	8 m <sup>2</sup> /L
Staubtrocknung bei 20 °C	4 h
Durchtrocknung bei 20 °C	7 d
Klebefrei bei 20 °C	16 h

### Basenbezeichnung

Base 0 = transparent



Typ	Glanzgrad	Applikationsverf.	Gebinde
Mix-Base 0 Transparent	seidenglänzend	Streichen, Rollen, Spritzen	1,0 L 2,5 L 10 L



**DÖRKEN®**



**Schneller  
Durchblick mit  
neuem Farbsystem  
für Stammlack und  
passenden Härter.**

**Füllmenge Stammlack 7,25 L = blau**

**Füllmenge Stammlack 1,81 L = gelb**

**Füllmenge Stammlack 0,72 L = grün**

**COMP A**  
Stammlack



**COMP B**  
Erforderlicher  
Härterzusatz



**Tönpaste**  
Farbauswahl aus  
DÖRKEN® Abtönpasten

**DÖRKEN®**  
**2K DTS SATIN 40 COMP A**  
**COMP B** ist DTS HÄRTZUSATZ ERZWERGEND - ALWAYS ADD IN DTS HARDENER

**7,25 L**  
MISCHUNGSVERHÄLTNISS  
MIXING RATIO

Base O = Mix  
SOLVENT BASED



# DIE INNOVATIVE KORROSIONSSCHUTZ- LÖSUNG

2-komponentige DTS-Beschichtungen  
in matt und satin

## DÖRKEN® 2K-DTS-System

Hochleistungs-Beschichtungssystem auf Acryl-Polyurethan-Basis. Zur direkten Beschichtung von vielen Untergründen mittels Härter-Zugabe.

### Die Vorteile:

- » Hoher Korrosionsschutz bis zu C5 möglich (blei- und chromfreie Zinkphosphatbasis)
- » Langzeitschutz – auch bei ungünstigen klimatischen Bedingungen
- » Beste Beständigkeiten gegen chemische Substanzen, Öl, Benzin etc.
- » Hohe Farb- und Glanzstabilität
- » Nass-in-Nass Lackierung möglich
- » Leicht in der Pinsel-, Rollen- und Spritzapplikation zu verarbeiten (auch für elektrostatisches Nasslackieren geeignet)
- » Nahezu uneingeschränkte Farbtonvielfalt

**Das 2-komponentige DTS-System zeichnet sich durch eine universelle Haftung auf verschiedenen Untergründen aus – direkt auf den Untergrund zu applizieren ohne eine vorherige Spezial-Grundierung zu verwenden. Die schlanken Arbeitsabläufe und schnell trocknenden Beschichtungen steigern somit die Produktivität.**

### Die Untergründe:

- » Stahl und verzinkter Stahl
- » Edelstahl
- » Kunststoff (Hart-PVC, ABS, Polyester)
- » Beton und mineralische Oberflächen
- » Türen und Geländer
- » Holz, MDF, OSB
- » Aluminium
- » Altanstriche (nach entsprechender Prüfung/ Lösemitteltest)
- » Pulverbeschichtungen
- » Zink

Direct  
To  
Substrate



# 2-KOMPONENTIGE DTS GRUND- UND DECKBESCHICHTUNG

Matt

## DÖRKEN® 2K DTS MATT 20

### Verwendungszweck

**Seidenmatter 2K PU Lack, Grundierung und Decklack mit universeller Haftung, auf Lösemittelbasis.**

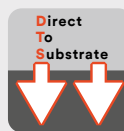
Seidenmatter, lösemittelbasierter 2K-Polyurethan-Lack auf Acrylatbasis. Industrielack mit hervorragendem Korrosions- und Oberflächenschutz, für Produktions- und Lagerhallen, Industrie- und Maschinenanlagen, Landmaschinen, Silo- und Krananlagen. Matte, 2-komponentige PUR Grund- und Deckbeschichtung mit hervorragenden Haftungseigenschaften auf Stahl, Edelstahl, Aluminium (nicht eloxiert), galvanisiertem Stahl (Verzinkung), pulverbeschichteten Untergründen, vielen Kunststoffen (Hart-PVC, ABS, Polyester usw.) und mineralischen Oberflächen. Einsatz im Innen- und Außenbereich. Das Produkt kann auch als Strukturlackierung, z. B. auf Maschinen, Bürogeräten und Laborausrüstungen eingesetzt werden.

### Produktinformationen

- » Sehr guter Korrosionsschutz für Eisen und Stahl
- » Beständig gegen Chemikalien (auf Anfrage) und Mineralöle
- » Direkthaftung auf unterschiedlichen Untergründen
- » Ein-Topf-System (Grund-, Zwischen- und Schlussbeschichtung)
- » Elektrostatik-Verarbeitung
- » Temperaturbeständig von -40 °C bis 120 °C (kurzfristig bis 150 °C)

### Basenbezeichnung

transparent	0
Alu	1*
Alu	2*
*) Basen für Eisenglimmer- und Effekt-Farbtöne	



130 - 150  
ml/m<sup>2</sup>

6 h

2,5 h

### Produktart

Produktart	Korrosionsschutz Ein-Topf-System
Bindemittel	Acryl-Polyurethan
Dichte	1,35 g/cm <sup>3</sup>
Glanzgrad	seidenmatt (20 E im 60° Winkel)
Ergiebigkeit bei 60 µm (trocken)	8 m <sup>2</sup> / L
Verbrauch bei 60 µm (trocken)	130 - 150 ml/m <sup>2</sup>
Verarbeitungsarten	Spritzen/Rollen/Streichen
Verdünnung Pinsel / Rolle / Spritzen	DÖRKEN® Universal Thinner
Härter	2K DTS Härter
Mischungsverhältnis nach Volumen	7 : 1
Mischungsverhältnis nach Gewicht	10 : 1
Staubtr. bei 20 °C	50 - 60 min
Durchtr. bei 20 °C	5 - 7 d
Überarbeitbar nach	30 min Nass-in-Nass oder nach 6 h
Farbtöne	Mix, Werkstönung und DB-Eisenglimmer-Farbtöne



Typ	Glanzgrad	Applikationsverfahren	Gebinde
Mix-Base 0 Transparent Alu 1 Alu 2	seiden- matt	Streichen, Rollen, Spritzen, Elektro- statisches Spritzen	0,72 L Stammlack + 0,13 L Härter + 15 % Paste 1,81 L Stammlack + 0,31 L Härter + 15 % Paste 7,25 L Stammlack + 1,25 L Härter + 15 % Paste

Stammlack A - 2K DTS MATT 20				Härter B - 2K DTS Härter		
Gebindegröße	Nettofüllung	VE	+	Nettofüllung	VE	
1,00 L*	0,72 L	6 x	+	0,13 L	1 x	
2,50 L*	1,81 L	6 x	+	0,31 L	1 x	
10,00 L*	7,25 L	1 x	+	1,25 L	1 x	
Alu 1 und Alu 2						
2,50 L*	2,14 L	6 x	+	0,31 L	1 x	

\* Entspricht der fertig gemischten Menge: Stammlack + Tönpasten + Härter

# 2-KOMPONENTIGE DTS GRUND- UND DECKBESCHICHTUNG

Satin

## DÖRKEN® 2K DTS SATIN 40

### Verwendungszweck

**Seidenglänzender 2K PU Lack, Grundierung und Decklack mit universeller Haftung, auf Lösemittelbasis.**

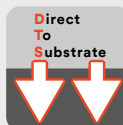
Seidenglänzender, lösemittelbasierter 2K-Polyurethan-Lack auf Acrylatbasis. Industrielack mit hervorragendem Korrosions- und Oberflächenschutz, für Produktions- und Lagerhallen, Industrie- und Maschinenanlagen, Landmaschinen, Silo- und Krananlagen. Seidenglänzende, 2-komponentige PUR Grund- und Deckbeschichtung mit hervorragenden Hafteigenschaften auf Stahl, Edelstahl, Aluminium (nicht eloxiert), galvanisiertem Stahl (Verzinkung), pulverbeschichteten Untergründen, vielen Kunststoffen (Hart-PVC, ABS, Polyester usw.) und mineralischen Oberflächen. Das Produkt kann auch als Strukturlackierung z. B. auf Maschinen, Bürogeräten und Laborausrüstungen eingesetzt werden. Einsatz im Innen- und Außenbereich.

### Produktinformationen

- » Sehr guter Korrosionsschutz für Eisen und Stahl
- » Beständig gegen Chemikalien (auf Anfrage) und Mineralöle
- » Direkthaftung auf unterschiedlichen Untergründen
- » Ein-Topf-System (Grund-, Zwischen- und Schlussbeschichtung)
- » Elektrostatik-Verarbeitung
- » Temperaturbeständig von -40 °C bis 120 °C (kurzfristig bis 150 °C)

### Basenbezeichnung

transparent 0



130 - 150  
ml/m<sup>2</sup>

6 h

2,5 h

### Produkteigenschaften

Produktart	Korrosionsschutz Ein-Topf-System
Bindemittel	Lösemittelhaltiger 2K-Polyurethan-Lack auf Acrylbasis
Dichte	1,38 ± 0,05 g/cm <sup>3</sup>
Glanzgrad	Seidenglänzend 40 (± 5 E. im 60° Winkel)
Ergiebigkeit bei 60 µm (trocken)	8 m <sup>2</sup> /L
Verbrauch bei 60 µm (trocken)	130 ml/m <sup>2</sup>
Verarbeitungsarten	Spritzen/Rollen/Streichen
Verdünnung Pinsel / Rolle / Spritzen	DÖRKEN® Universal Thinner
Härter	2K DTS Härter
Mischungsverhältnis nach Volumen	7 : 1
Mischungsverhältnis nach Gewicht	10 : 1
Staubtr. bei 20 °C	50 min
Durchtr. bei 20 °C	5-7 d
Überarbeitbar nach	30 min Nass-in-Nass oder nach 6 h
Farbtöne	Mix und Werkstönung
Topfzeit	2,5 h



Typ	Glanzgrad	Applikationsverfahren	Gebinde
Mix-Base 0 Transparent	seiden- glänzend	Streichen, Rollen, Spritzen, Elektro- statisches Spritzen	0,72 L Stammlack + 0,13 L Härter + 15 % Paste 1,81 L Stammlack + 0,31 L Härter + 15 % Paste 7,25 L Stammlack + 1,25 L Härter + 15 % Paste

Stammlack A - 2K DTS SATIN 40				Härter B - 2K DTS Härter		
Gebindegröße	Nettofüllung	VE	+	Nettofüllung	VE	
1,00 L*	0,72 L	6 x	+	0,13 L	1 x	
2,50 L*	1,81 L	6 x	+	0,31 L	1 x	
10,00 L*	7,25 L	1 x	+	1,25 L	1 x	

\* Entspricht der fertig gemischten Menge: Stammlack + Tönpasten + Härter

**DÖRKEN®**







# VERDÜNNUNG FÜR 1- UND 2-KOMPONENTIGE SYSTEME

## DÖRKEN® UNIVERSAL THINNER

Universal - Verdünnung zum Reinigen

Für alle Produkte auf Alkydharzbasis der Marken:  
CWS WERTLACK®, LUCITE®, DÖRKEN®



Typ	Gebinde	VPE
Verdünnung	1 L	1 x
Verdünnung	3 L	1 x

# TÖNTECHNOLOGIE

## COLORTINT INDUSTRY-ABTÖNPASTEN

Zum Einfärben und Nuancieren von DÖRKEN®  
Anti Corrosion Lacken.

	93% : 7% TR	Bezeichnung
690		WHITE
692		BLACK (LC)
693		BLACK (HC)
643		VIOLET
672		BLUE BR
675		BLUE
660		GREEN
601		YELLOW BIVA G
604		CITRON
603		ORANGE
600		YELLOW OXIDE
621		ORANGE
644		RED
646		RED INT
642		RED OXIDE Y
641		MAGENTA



**DÖRKEN**

**INSPIRATION**

FARBFÄCHER · MAZZET

Schutzgebühr 14,- €  
 Contributo spese 14,- €



DÖRKEN®







# DÖRKEN®

## PREISGRUPPENÜBERSICHT DB-FARBEN

DB	Base	System	PG
DB 301	Alu 2	2K	PG1
DB 310	Alu 2	2K	PG2
DB 501	Alu 2	2K	PG1
DB 502	Alu 2	2K	PG1
DB 503	Alu 2	2K	PG1
DB 510	Alu 2	2K	PG1
DB 601	Alu 2	2K	PG1
DB 602	Alu 2	2K	PG1
DB 603	Alu 2	2K	PG1
DB 610	Alu 2	2K	PG1
DB 701	Alu 2	2K	PG1
DB 702	Alu 2	2K	PG1
DB 703	Alu 2	2K	PG1
DB 704	Alu 2	2K	PG1



# TÖN- UND LIEFERSERVICE AB WERK

Über den Tönservice ab Werk können die DÖRKEN® Anti Corrosion Lacke sowohl in Standard- als auch in Sonderfarbtönen in objektbezogenen Mengen getönt werden. Weitere handelsübliche Farbtonkollektionen über die DÖRKEN® Tönteknologie mischbar.

## Eisenglimmer-/ DB-Farbtöne für DÖRKEN® 2K DTS MATT 20



DB 301



DB 310



DB 501



DB 502



DB 503



DB 510



DB 601



DB 602



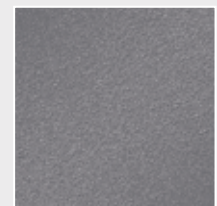
DB 603



DB 610



DB 701



DB 702



DB 703



DB 704

# PREISGRUPPEN ÜBERSICHT RAL-FARBEN

RAL	Bezeichnung	PG - 2K	PG - 1K
1000	Grünbeige	PG2	PG1
1001	Beige	PG2	PG1
1002	Sandgelb	PG2	PG1
1003	Signalgelb	PG4	PG4
1004	Goldgelb	PG4	PG4
1005	Honiggelb	PG4	PG4
1006	Maisgelb	PG4	PG4
1007	Narzissengelb	PG4	PG4
1011	Braunbeige	PG2	PG1
1012	Zitronengelb	PG4	PG3
1013	Perlweiß	PG2	PG1
1014	Elfenbein	PG2	PG1
1015	Hellelfenbein	PG2	PG1
1016	Schwefelgelb	PG4	PG3
1017	Safrangelb	PG3	PG3
1018	Zinckgelb	PG4	PG3
1019	Graubeige	PG2	PG1
1020	Olivgelb	PG2	PG1
1021	Rapsgelb	PG4	PG4
1023	Verkehrsgelb	PG4	PG4
1024	Ockergelb	PG2	PG1
1027	Currygelb	PG4	PG4
1032	Ginstergelb	PG4	PG4
1033	Dahliengelb	PG4	PG3
1034	Pastellgelb	PG3	PG2
1037	Sonnengelb	PG4	PG4
2000	Gelborange	PG4	PG4
2001	Rotorange	PG4	PG3
2002	Blutorange	PG4	PG3
2003	Pastellorange	PG4	PG3
2004	Reinorange	PG4	PG4
2008	Hellrotorange	PG4	PG4
2009	Verkehrsorange	PG4	PG4
2010	Signalorange	PG4	PG3
2011	Tieforange	PG4	PG4
2012	Lachsorange	PG3	PG2
3000	Feuerrot	PG4	PG3
3001	Signalrot	PG3	PG3
3002	Karminrot	PG3	PG3
3003	Rubinrot	PG4	PG3
3004	Purpurrot	PG3	PG3
3007	Schwarzrot	PG3	PG2
3009	Oxidrot	PG3	PG1
3011	Braunrot	PG3	PG2
3012	Beigerot	PG2	PG1
3013	Tomatenrot	PG4	PG3
3014	Altrosa	PG2	PG1

RAL	Bezeichnung	PG - 2K	PG - 1K
3015	Hellrosa	PG2	PG1
3016	Korallenrot	PG3	PG2
3017	Rosé	PG3	PG3
3018	Erdbeerrot	PG4	PG3
3020	Verkehrsrot	PG4	PG3
3022	Lachsrot	PG3	PG2
3027	Himbeerrot	PG3	PG3
3028	Reinrot	PG4	PG4
3031	Orientrot	PG3	PG3
4001	Rotlila	PG2	PG1
4002	Rotviolett	PG3	PG2
4003	Erikaviolett	PG3	PG1
4004	Bordeauxviolett	PG3	PG2
4005	Blaulila	PG2	PG1
4006	Verkehrspurpur	PG3	PG2
4007	Purpurviolett	PG3	PG2
4008	Signalviolett	PG3	PG2
4009	Pastellviolett	PG2	PG1
5000	Violettblau	PG2	PG1
5001	Grünblau	PG2	PG1
5002	Ultramarinblau	PG3	PG2
5003	Saphirblau	PG3	PG1
5004	Schwarzblau	PG3	PG1
5005	Signalblau	PG3	PG1
5007	Brillantblau	PG2	PG1
5008	Graublau	PG2	PG1
5009	Azurblau	PG2	PG1
5010	Enzianblau	PG3	PG1
5011	Stahlblau	PG3	PG1
5012	Lichtblau	PG2	PG1
5013	Kobaltblau	PG3	PG1
5014	Taubenblau	PG2	PG1
5015	Himmelblau	PG2	PG1
5017	Verkehrsblau	PG3	PG1
5018	Türkisblau	PG2	PG1
5019	Capriblau	PG2	PG1
5020	Ozeanblau	PG3	PG1
5021	Wasserblau	PG2	PG1
5022	Nachtblau	PG3	PG2
5023	Fernblau	PG2	PG1
5024	Pastellblau	PG2	PG1
6000	Patinagrün	PG2	PG1
6001	Smaragdgrün	PG3	PG2
6002	Laubgrün	PG4	PG4
6003	Olivgrün	PG2	PG3
6004	Blaugrün	PG2	PG1
6005	Moosgrün	PG3	PG1

1\* nicht möglich



RAL	Bezeichnung	PG - 2K	PG - 1K
6006	Grauliv	PG3	PG2
6007	Flaschengrün	PG4	PG4
6008	Braungrün	PG4	PG3
6009	Tannengrün	PG4	PG3
6010	Grasgrün	PG4	PG4
6011	Resedagrün	PG3	PG1
6012	Schwarzgrün	PG3	PG2
6013	Schilfgrün	PG3	PG2
6014	Gelboliv	PG1	PG1
6015	Schwarzoliv	PG1	PG1
6016	Türkisgrün	PG3	PG1
6017	Maigrün	PG3	PG2
6018	Gelbgrün	PG4	PG3
6019	Weißgrün	PG2	PG1
6020	Chromoxidgrün	PG4	PG3
6021	Blassgrün	PG2	PG1
6022	Braunoliv	PG4	PG3
6024	Verkehrsgrün	PG3	PG2
6025	Farngrün	PG2	PG1
6026	Opalgrün	PG2	PG1
6027	Lichtgrün	PG2	PG1
6028	Kieferngrün	PG3	PG3
6029	Minzgrün	PG4	PG2
6032	Signalgrün	PG3	PG1
6033	Minttürkis	PG2	PG1
6034	Pastelltürkis	PG2	PG1
6037	Reingrün	PG4	PG3
7000	Fehgrau	PG1	PG1
7001	Silbergrau	PG1	PG1
7002	Olivgrau	PG1	PG1
7003	Moosgrau	PG2	PG1
7004	Signalgrau	PG1	PG1
7005	Mausgrau	PG1	PG1
7006	Beigegrü	PG1	PG1
7008	Khakigrü	PG1	PG1
7009	Grüngrü	PG3	PG2
7010	Zeltgrü	PG1	PG1
7011	Eisengrü	PG1	PG1
7012	Basaltgrü	PG1	PG1
7013	Braungrü	PG1	PG1
7015	Schiefergrü	PG1	PG1
7016	Anthrazitgrü	PG1	PG1
7021	Schwarzgrü	PG1	PG1
7022	Umbragrü	PG1	PG1
7023	Betongrü	PG2	PG1
7024	Graphitgrü	PG1	PG1
7026	Granitgrü	PG1	PG1
7030	Steingrü	PG1	PG1

RAL	Bezeichnung	PG - 2K	PG - 1K
7031	Blaugrau	PG1	PG1
7032	Kieselgrü	PG1	PG1
7033	Zementgrü	PG2	PG1
7034	Gelbgrü	PG2	PG1
7035	Lichtgrü	PG2	PG1
7036	Platingrü	PG1	PG1
7037	Staubgrü	PG1	PG1
7038	Achatgrü	PG1	PG1
7039	Quarzgrü	PG1	PG1
7040	Fenstergrü	PG1	PG1
7042	Verkehrsgrau A	PG1	PG1
7043	Verkehrsgrau B	PG1	PG1
7044	Seidengrau	PG1	PG1
7045	Telegrü 1	PG1	PG1
7046	Telegrü 2	PG1	PG1
7047	Telegrü 4	PG2	PG1
8000	Grünbraun	PG1	PG1
8001	Ockerbraun	PG2	PG3
8002	Signalbraun	PG1	PG1
8003	Lehmbraun	PG4	PG3
8004	Kupferbraun	PG2	PG1
8007	Rehbraun	PG3	PG4
8008	Olivbraun	PG4	PG3
8011	Nussbraun	PG4	PG3
8012	Rotbraun	PG2	PG1
8014	Sepiabraun	PG4	PG3
8015	Kastanienbraun	PG3	PG1
8016	Mahagonibraun	PG2	PG1
8017	Schokoladenbraun	PG2	PG1
8019	Graubraun	PG1	PG1
8022	Schwarzbraun	PG1	PG1
8023	Orangebraun	PG3	PG2
8024	Beigebraun	PG1	PG1
8025	Blaßbraun	PG2	PG1
8028	Terrabraun	PG1	PG1
9001	Cremeweiß	PG2	PG1
9002	Grauweiß	PG2	PG1
9003	Signalweiß	PG2	PG1
9004	Signalschwarz	PG1	PG1
9005	Tiefschwarz	PG2	PG1
9010	Reinweiß	PG2	PG1
9011	Graphitschwarz	PG2	PG1
9012	Reinraumweiß	PG2	PG1
9016	Verkehrsweiß	PG2	PG1
9017	Verkehrsschwarz	PG1	PG1
9018	Papyrusweiß	PG2	PG1

1\* nicht möglich



**REFERENZ:  
RUHR PARK  
BOCHUM**

**Dörken Coatings GmbH & Co. KG**

Wetterstraße 58  
D-58313 Herdecke

Tel. 0049 2330 63-243  
Fax 0049 2330 63 100-243  
E-Mail [coatings@doerken.de](mailto:coatings@doerken.de)  
[www.doerken.com](http://www.doerken.com)

