



SYSTÈMES PEINTURES POUR FAÇADES

Peintures LUCITE® à base de résines silicones et silicates.
Pour travaux neufs ou de rénovation.



Aspect mat

Protection durable des façades grâce à des technologies de nouvelle génération

Excellente stabilité des couleurs y compris en teintes foncées

YOU SIMPLY DESERVE IT

LUCITE® PROTECTION DES FAÇADES

EXCELLENTE LONGÉVITÉ ET HAUTE STABILITÉ DES COULEURS.

MALGRÉ LES INTEMPÉRIES

Le revêtement d'un bâtiment est soumis à différentes contraintes climatiques en fonction des saisons :

- » Fortes variations de température dues à la chaleur et au gel
- » Exposition à l'humidité
- » Exposition à la saleté et aux polluants
- » Exposition aux UV

Les peintures pour façades LUCITE® nouvelle génération à base de résines silicones et silicates sont efficaces contre les phénomènes climatiques (vent, pluies) et offre un large éventail de solutions en fonction des supports.

- » De la rénovation de façades ITE à l'entretien de monuments historiques.



PROTECTION CONTRE L'HUMIDITÉ ET LA SALETÉ

LUCITE® PEINTURES À BASE DE RÉSINES SILICONES MODIFIÉES

Extrêmement hydrofuge avec effet autonettoyant.

Limitent l'encrassement naturel des façades et lui concervent un aspect mat minéral durable.

Particulièrement bien adaptées à divers enduits et anciennes peintures ainsi que sur les systèmes d'ITE.



LUCITE® PEINTURE MINÉRALE

Peinture pour façades à base de résine silicate en phase aqueuse pour supports minéraux avec un très bon effet protecteur et une adhérence extrême grâce au processus de silicification avec le support.

Peinture pour façades hautement microporeuse avec une excellente tenue au farinage et une forte résistance aux polluants atmosphériques. Idéale pour les travaux de rénovation de façades des monuments historiques. Convient également pour les revêtements de murs intérieurs.



LUCITE® - Peintures de façades à base de résines silicones modifiées

ASSOCIENT LES AVANTAGES DES PEINTURES À BASE DE RÉSINES ACRYLIQUES PURES ET CELLES À BASE DE RÉSINES SILICONES.

Applicable sur :

- » Supports minéraux et enduits à base de résine synthétique
- » Systèmes d'isolation thermique par l'extérieur

LUCITE® 844 SilicoTec

Grâce à une combinaison spéciale de liants et de charges, le film de LUCITE® 844 SilicoTec est idéal pour la rénovation et la décoration des façades. De part sa technologie (effet lotus), l'encrassement de la façade est nettement réduit. Le traitement fongicide et algicide offre une protection supplémentaire efficace contre la prolifération des mousses et des algues. LUCITE® 844 SilicoTec répond à toutes les exigences de la norme DIN EN 1062, elle est donc hautement perméable à la vapeur d'eau tout en étant extrêmement résistante à l'eau et aux intempéries. Elle offre ainsi une protection idéale contre les salissures, le verdissement précoce et la pénétration d'humidité due à la pluie ou à la condensation.

Caractéristiques :

- » Structure non filmogène - faible tension
- » Traitement fongicide / algicide : protection accrue contre les salissures organiques
- » Hautement hydrofuge (W3) et imperméable à la vapeur d'eau (V1), selon la norme DIN EN 1062
- » Perméable au CO₂
- » Degré de blancheur élevé et résistante aux UV
- » Facile et rapide à appliquer
- » Résistante aux alcalis

LUCITE® 848 AcryloSil

Peinture acrylique de façade, à base de résines siloxanes, d'aspect mat.

Résistante aux intempéries, résine synthétique renforcée au siloxane.
Protection contre le développement d'algues et de champignons.
Convient particulièrement aux supports minéraux.

Caractéristiques :

- » Grande perméabilité à la vapeur d'eau V1
- » Hydrofuge W2
- » Protège contre les polluants atmosphériques agressifs et la pluie
- » Haut pouvoir couvrant, facile et rapide à appliquer
- » Résistante aux gaz d'échappement industriels
- » Résistante en milieu alcalin



LUCITE® Peinture minérale

LUCITE® 822 SilicatColor

Revêtement minéral pour façades à base de résines silicates, d'aspect mat profond, particulièrement adapté pour la rénovation de monuments historiques. Très résistant aux intempéries et forte stabilité des teintes. Liaison chimique aux supports minéraux par processus de silicification.



Supports appropriés :

- » Sur les systèmes d'ITE avec supports/ enduits minéraux
- » Sur maçonneries en briques silico-calcaires
- » Sur supports minéraux neufs et anciens (enduits à partir du groupe de mortier P1c) et anciennes peintures minérales

Caractéristiques :

- » Très bonne adhérence par liaison chimique avec le support
- » Résistance élevée aux intempéries et aux pluies acides
- » Sans biocide - protection naturelle contre le verdissement grâce à une alcalinité élevée
- » Bon confort d'utilisation
- » Haute perméabilité à la vapeur d'eau (V1) selon DIN EN 1062-1:2004
- » Hydrofuge (W3) selon DIN EN 1062-1:2004 Perméable au CO2



LUCITE® - Produits complémentaires pour les systèmes de protection de façades

LUCITE® 012 SilicoFix

Fixateur à base de résines silicones en phase aqueuse, sans solvant, approprié pour les supports minéraux d'absorption irrégulière ou farinants.

Produit destiné pour un usage en extérieur sur différents supports minéraux poreux, très absorbants, à absorption irrégulière, pulvérulents ou farinants : briques silico-calcaires, béton, enduits, etc.

Caractéristiques :

- » Bon pouvoir de pénétration
- » Effet de consolidation pour les supports farinants
- » Favorise l'effet hydrofuge de la couche de finition sans affecter la haute perméabilité à la vapeur d'eau
- » En phase aqueuse et sans solvant
- » Inodore et hydrofuge

LUCITE® 014 SilicatFix

Fixateur et diluant incolore à base de résines silicates.

Pour renforcer les supports minéraux et réguler les surfaces fortement ou irrégulièrement absorbantes, ainsi que pour diluer la peinture pour façades LUCITE® 822 SilicatColor.

Caractéristiques :

- » Sans conservateur
- » Concentré diluable jusqu'à 50% avec de l'eau
- » Convient comme fixateur pour les supports minéraux
- » Perméable au CO₂ et résistant aux intempéries
- » Régulateur d'absorption



LUCITE® 024 UniFiller

Couche de fond renforcée par des fibres - Égalise la structure et comble les microfissures.

Revêtement utilisé pour masquer les irrégularités des supports et ponter les microfissures en intérieur et en extérieur. Dispersion synthétique renforcée en fibres selon la norme DIN 55945 (selon la fiche technique BFS n° 19).

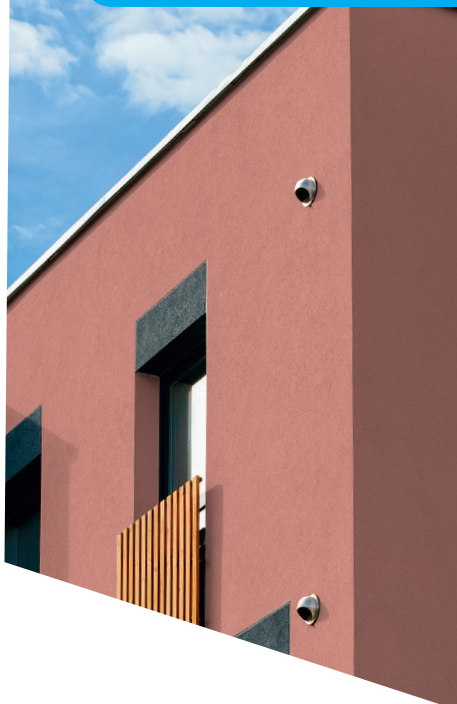
Convient pour la rénovation de surfaces en enduit (classe PII et PIII) présentant des microfissures, des revêtements de peintures en phase aqueuse, des enduits à base de résine synthétique et du béton.

Caractéristiques :

- » Égalisation des surfaces
- » Très bon pouvoir d'accrochage
- » Perméable à la vapeur d'eau
- » Recouvrable par des peintures en phase aqueuse ou à base de résines silicones
- » Faible odeur
- » Diluable à l'eau



Conception de façades pour l'architecture moderne et les monuments historiques



NUANCIER LUCITE® DESIGN A1

Teintes A1 sélectionnées et résistantes à la lumière pour une protection durable des façades.

La sélection des 252 teintes du LUCITE® Design A1 se base sur des harmonies de couleurs existantes en Europe et sert de référence pour la décoration des façades.

- » Architecture moderne
- » Monuments historiques
- » Batiments commerciaux



Concept de couleurs A1 avec système, au choix :

- » 8 nuances de blanc comme base de création
- » 17 familles de couleurs vives - qui sont représentées dans des dégradés de couleurs
- » 8 séries de couleurs naturelles harmonieuses et chaudes
- » 5 collections de gris avec différentes nuances de couleurs - du gris clair au noir profond

SOLUTIONS POUR L'ENTRETIEN ET LA DÉCORATION DES FAÇADES



Conditionnements :
Blanc : 5/12 Litres
MIX : 1/5/12 Litres

Conditionnements:
Blanc + MIX: 1/5/12 Litres

Conditionnements : Blanc + MIX: 5/12 Litres

PRODUITS RECOMMANDÉS EN FONCTION DU SUPPORT

	Recommandations après traitement préalable approprié du support et application d'une couche de fond	844 SilicoTec mat	848 AcryloSil mat	822 SilicatColor mat
ENDUITS	Enduits du groupe de mortiers P Ic P Ic	++	+	++
	Enduits du groupe de mortiers P II	++	+	++
	Enduits du groupe de mortiers P III	+	+	+
	Anciens enduits silicates solides	+	○	++
	Enduits solides à base de résine synthétique	+	+	-
ITE	Anciens enduits silicates solides	+	○	++
	Enduits solides à base de résine synthétique	+	○	-
	Enduits à la chaux	+	○	+
ANCIENS REVÊTEMENTS	Peintures résistantes en phase aqueuse	+	++	-
	Peintures silicates	+	+	++
MAÇONNERIE / MURS	Briques (non rouges)	+	+	++
	Briques silico-calcaires	++	+	○
BÉTON	Béton	-	+	-
	Béton cellulaire	-	+	-

++ Très bon + Bon ○ Utilisation sous certaines conditions - Non adapté

LUCITE® est une marque DÖRKEN.

DÖRKEN

Dörken Coatings France
22 rue de l'Equerre
Parc d'Activités Les Béthunes
95310 Saint-Ouen-l'Aumône

+33 (0)1 34 30 42 42
info.dcf@doerken.com
www.doerken.com

