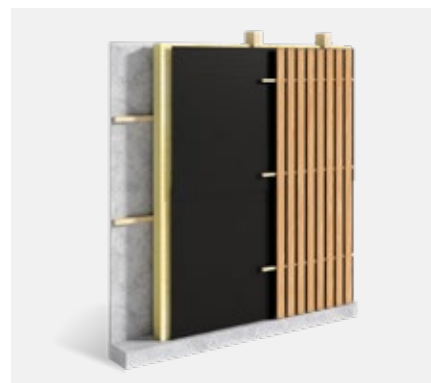


## Technische fiche

## DELTA®-SPARXX

Zwart UV-stabiel lucht-en dampscherm  
zonder bedrukking (brandklasse B).



Kenmerken	Methode	Waarde
<b>Beschrijving</b>		
<b>Toepassing</b>	-	Damp- en luchtscherm voor geïsoleerde wanden en daken. Zonder bedrukking en UV-bestendig, ideaal voor binnenaafwerking van hout met open voegen tot 20 mm.
<b>Materiaal</b>	-	Wapening in polypropyleen (PP) met twee lagen zwarte polyethyleen (PE).
<b>Gewicht</b>	EN 1849-2	ca. 210 g/m <sup>2</sup>
<b>Dikte</b>	EN 1849-2	ca. 0,2 mm
<b>Rechtheid</b>	EN 1848-2	75 mm / 10 m
<b>Dichtheid</b>	EN 1849-2	ca. 930 kg/m <sup>3</sup>
<b>Brandgedrag</b>	EN 13501-1	Euroklasse B-s1, d0
<b>Thermische geleidbaarheid λ</b>	-	ca. 0,17 W (m · K)
<b>Calorische waarde</b>	-	1.000 J/kg · K
<b>Waterdamptransmissie-eigenschappen</b>		
<b>S<sub>a</sub>-waarde</b>	EN 1931	ca. 100 m
<b>Waterdampdoorlaatbaarheid</b>	EN 1931	0,001 g/m <sup>2</sup> · h · mmHg en ca. 2 · 10 <sup>-12</sup> kg/m <sup>2</sup> · s · Pa
<b>Waterdampdiffusiefactor μ</b>	EN 1931	500.000
<b>Veroudering na blootstelling aan hoge temperatuur (waterdamp doorlaatbaarheid)</b>	EN 1296 / EN 1931	geslaagd
<b>Mechanische eigenschappen</b>		
<b>Treksterkte lengte / breedte</b>	EN 12311-1	220/200 N/5 cm
<b>Rek lengte / breedte</b>	EN 12311-1	35/25%
<b>Nageldoorscheursterkte lengte / breedte</b>	EN 12310-1	80/65 N
<b>Veroudering door blootstelling aan vloeibare chemicaliën – alkali (treksterkte)</b>	EN 1847 / EN 12311-2	geslaagd
<b>Diversen</b>		
<b>Verwerking</b>	-	<ul style="list-style-type: none"> <li>• Toepassingen van dampschermen waarbij de UV stabiliteit en/of brandklasse B is vereist.</li> <li>• Bij hellende daken, plafonds en wanden.</li> <li>• Eveneens voor de houtskelbouw</li> </ul>
<b>Toebehoren en aanvullende producten</b>	-	Kleefbanden DELTA®-MULTI-BAND BLACK en DELTA®-DUO TAPE 38. Luchtdichte afdichting DELTA®-FAS CORNER (hoeken aan ramen en vensters). Rekbare kleefband DELTA®-FLEXX-BAND F 100 (kabeldoorvoeren). Luchtdichtingssysteem DELTA®-LIQUIXX FX (complexe aansluitingen). Afdichtingspasta DELTA®-TIXX (aansluiting aan muur en vloer).
<b>Temperatuurbestendigheid</b>	-	-30 °C tot +80 °C
<b>CE-conformiteit</b>	EN 13984	conform
<b>Rolafmeting</b>	-	50 m × 1,50 m
<b>Rolgewicht</b>	-	16 kg