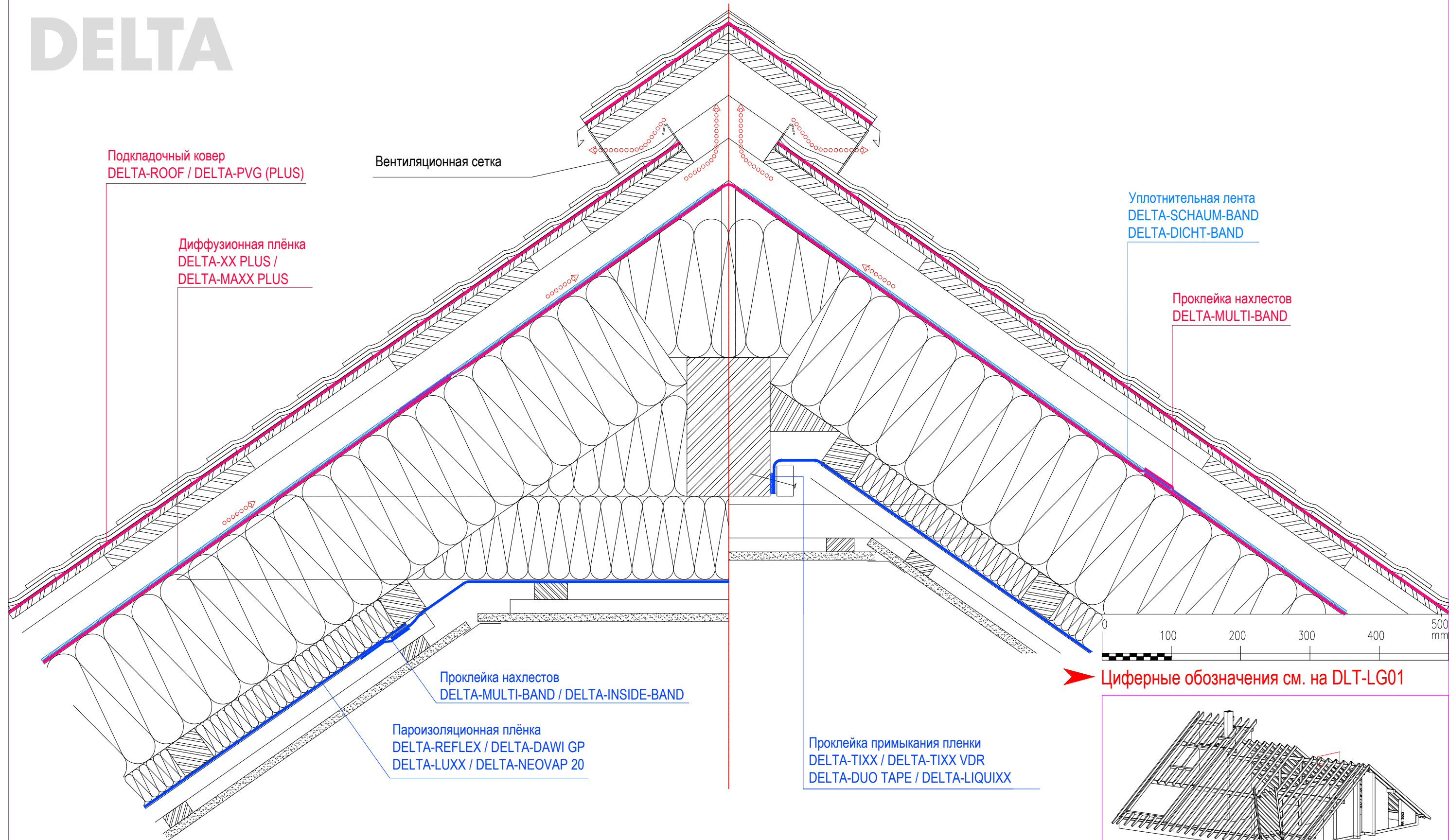


DELTA



Подкладочный ковер
DELTA-ROOF / DELTA-PVG (PLUS)

Вентиляционная сетка

Диффузионная плёнка
DELTA-XX PLUS /
DELTA-MAXX PLUS

Уплотнительная лента
DELTA-SCHAUM-BAND
DELTA-DICHT-BAND

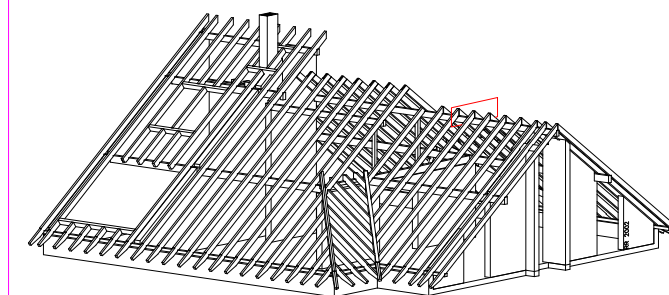
Проклейка нахлестов
DELTA-MULTI-BAND

Проклейка нахлестов
DELTA-MULTI-BAND / DELTA-INSIDE-BAND

Пароизоляционная плёнка
DELTA-REFLEX / DELTA-DAWI GP
DELTA-LUXX / DELTA-NEOVAP 20

Проклейка примыкания пленки
DELTA-TIXX / DELTA-TIXX VDR
DELTA-DUO TAPE / DELTA-LIQUIXX

➤ Циферные обозначения см. на DLT-LG01



УТЕПЛЕНИЕ МЕЖДУ И ПОД СТРОПИЛАМИ
ОДНОСЛОЙНАЯ ВЕНТИЛЯЦИЯ
Конёк. Утепление по коньковой балке

Примечание:

DELTA-MULTI-BAND - универсальная клеящая лента для любых плёнок DELTA

DELTA-INSIDE-BAND - клеящая лента для пароизоляционных плёнок DELTA

При использовании плёнок PLUS ленты для проклейки нахлестов не применяются

Проклейка нахлестов пленки обязательна при выполнении подкровельной изоляции 2, 3 и 4 классов.

Высота контробрешетки выбирается в соответствии с СП КРОВЛИ 17.13330.2017 изм.2, п 4.5, Таблица А.2

Диффузионная пленка укладывается с перехлестом через конек

BS-LWF-FV01-02

Stand: 16.06.2022, V=PT



DELTA

Варианты исполнения вентиляционного разрыва в гидро-ветрозащите

Вентиляционная сетка

Подкладочный ковер
DELTA-ROOF / DELTA-PVG (PLUS)

Уплотнительная лента
DELTA-SCHAUM-BAND
DELTA-DICHT-BAND

Диффузионная плёнка
DELTA-XX PLUS / DELTA-MAXX PLUS

Проклейка нахлестов
DELTA-MULTI-BAND

Вентилируемый
пол чердака

Проклейка примыкания пленки
DELTA-TIXX / DELTA-TIXX VDR
DELTA-DUO TAPE / DELTA-LIQUIXX

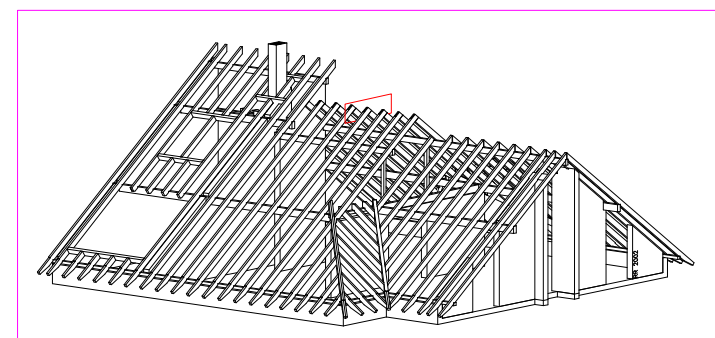


Циферные обозначения см. на DLT-LG01

Пароизоляционная плёнка
DELTA-REFLEX / DELTA-DAWI GP
DELTA-LUXX / DELTA-NEOVAP 20

Проклейка нахлестов
DELTA-MULTI-BAND / DELTA-INSIDE-BAND

Примечание:
DELTA-MULTI-BAND - универсальная клеящая лента для любых плёнок DELTA
DELTA-INSIDE-BAND - клеящая лента для пароизоляционных плёнок DELTA
При использовании плёнок PLUS ленты для проклейки нахлестов не применяются
Проклейка нахлестов пленки обязательна при выполнении подкровельной изоляции 2, 3 и 4 классов.
Высота контрорешетки выбирается в соответствии с СП КРОВЛИ 17.13330.2017 изм.2, п 4.5, Таблица А.2
Необходимо обеспечить дополнительную вентиляцию холодного чердака через вент решетки, Н проемы и т.д.



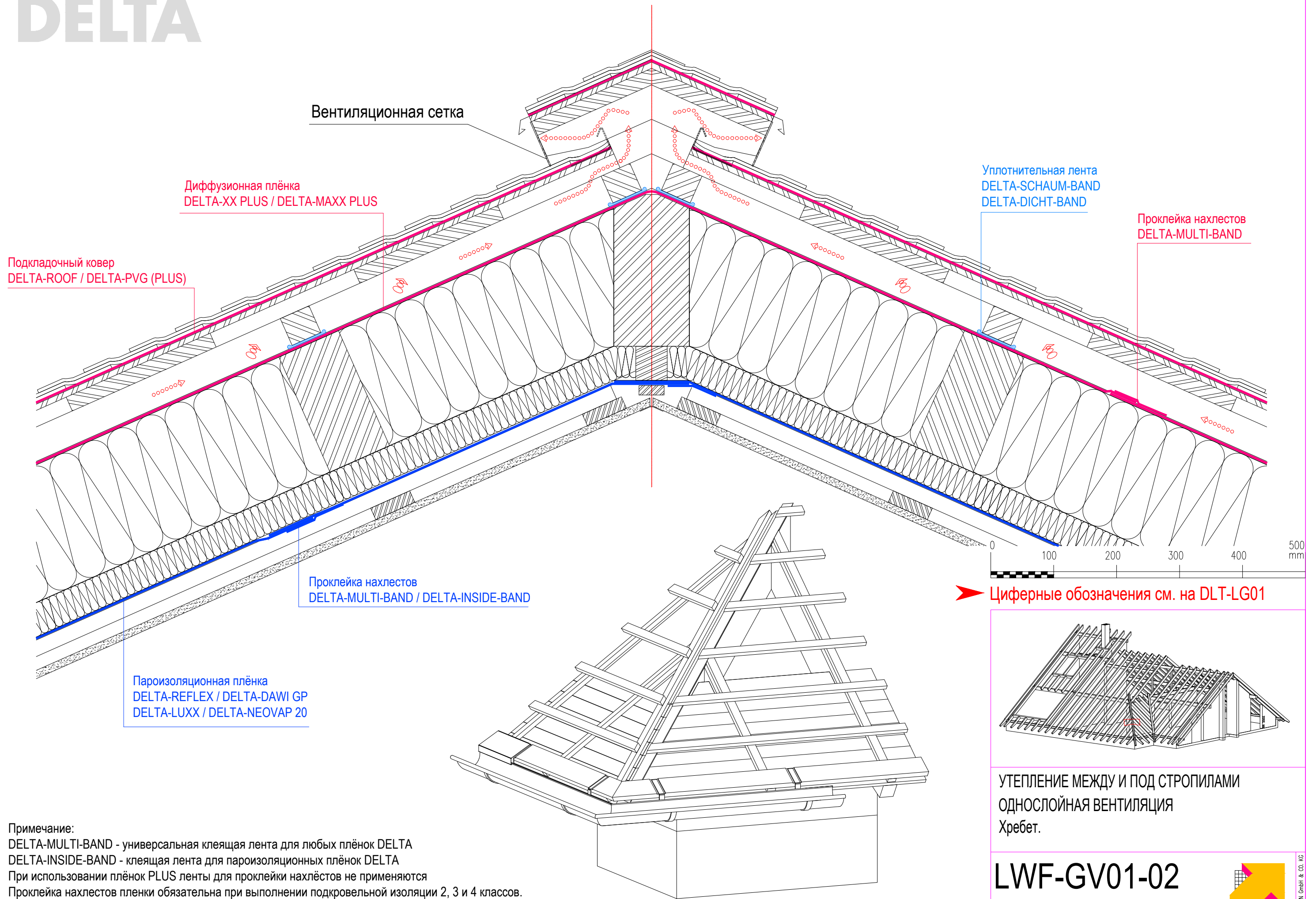
УТЕПЛЕНИЕ МЕЖДУ И ПОД СТРОПИЛАМИ
ОДНОСЛОЙНАЯ ВЕНТИЛЯЦИЯ
Конёк. Утепление по ригелю с устройством чердака

BS-LWF-FV02-02

Stand: 16.06.2022, V=PT



DELTA



Вентиляционная сетка

Диффузионная плёнка
DELTA-XX PLUS / DELTA-MAXX PLUS

Подкладочный ковер
DELTA-ROOF / DELTA-PVG (PLUS)

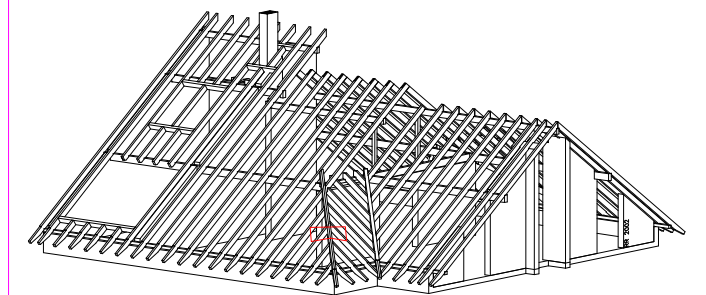
Уплотнительная лента
DELTA-SCHAUM-BAND
DELTA-DICHT-BAND

Проклейка нахлестов
DELTA-MULTI-BAND

Проклейка нахлестов
DELTA-MULTI-BAND / DELTA-INSIDE-BAND

Пароизоляционная плёнка
DELTA-REFLEX / DELTA-DAWI GP
DELTA-LUXX / DELTA-NEOVAP 20

➤ Цифровые обозначения см. на DLT-LG01



УТЕПЛЕНИЕ МЕЖДУ И ПОД СТРОПИЛАМИ
ОДНОСЛОЙНАЯ ВЕНТИЛЯЦИЯ
Хребет.

Примечание:

DELTA-MULTI-BAND - универсальная клеящая лента для любых плёнок DELTA

DELTA-INSIDE-BAND - клеящая лента для пароизоляционных плёнок DELTA

При использовании плёнок PLUS ленты для проклейки нахлестов не применяются

Проклейка нахлестов пленки обязательна при выполнении подкровельной изоляции 2, 3 и 4 классов.

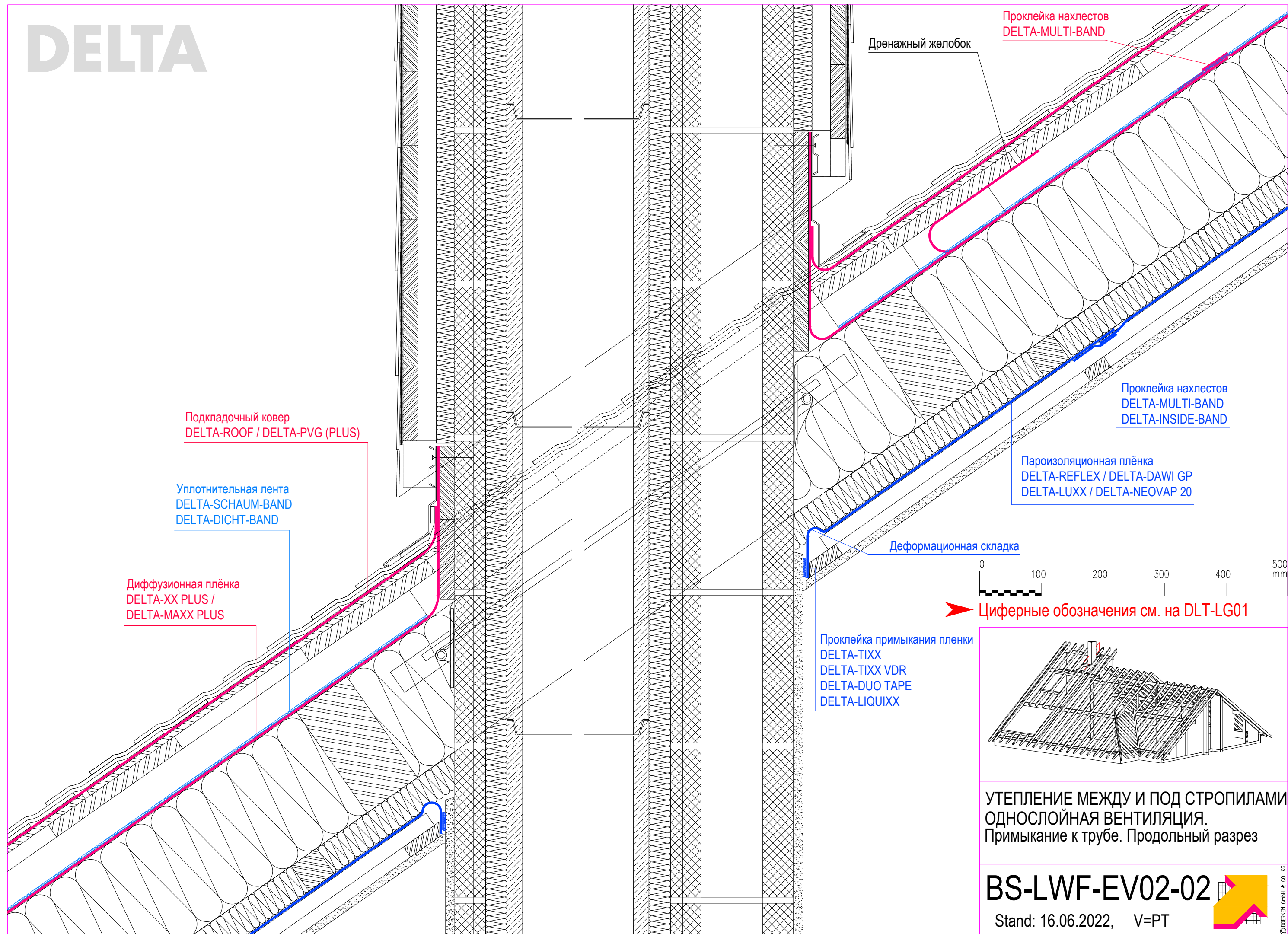
Высота контробрешетки выбирается в соответствии с СП КРОВЛИ 17.13330.2017 изм.2, п 4.5, Таблица А.2

LWF-GV01-02

Stand: 16.06.2022, V=PT



DELTA



Подкладочный ковер
DELTA-ROOF / DELTA-PVG (PLUS)

Уплотнительная лента
DELTA-SCHAUM-BAND
DELTA-DICHT-BAND

Диффузионная плёнка
DELTA-XX PLUS /
DELTA-MAXX PLUS

Дренажный желобок

Проклейка нахлестов
DELTA-MULTI-BAND

Проклейка нахлестов
DELTA-MULTI-BAND
DELTA-INSIDE-BAND

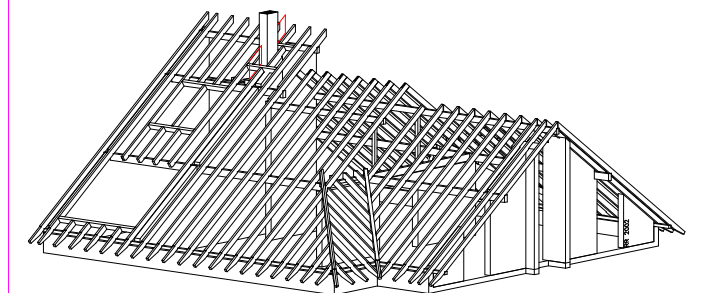
Пароизоляционная плёнка
DELTA-REFLEX / DELTA-DAWI GP
DELTA-LUXX / DELTA-NEOVAP 20

Деформационная складка



➤ Цифровые обозначения см. на DLT-LG01

Проклейка примыкания пленки
DELTA-TIXX
DELTA-TIXX VDR
DELTA-DUO TAPE
DELTA-LIQUIXX



УТЕПЛЕНИЕ МЕЖДУ И ПОД СТРОПИЛАМИ
ОДНОСЛОЙНАЯ ВЕНТИЛЯЦИЯ.
Примыкание к трубе. Продольный разрез

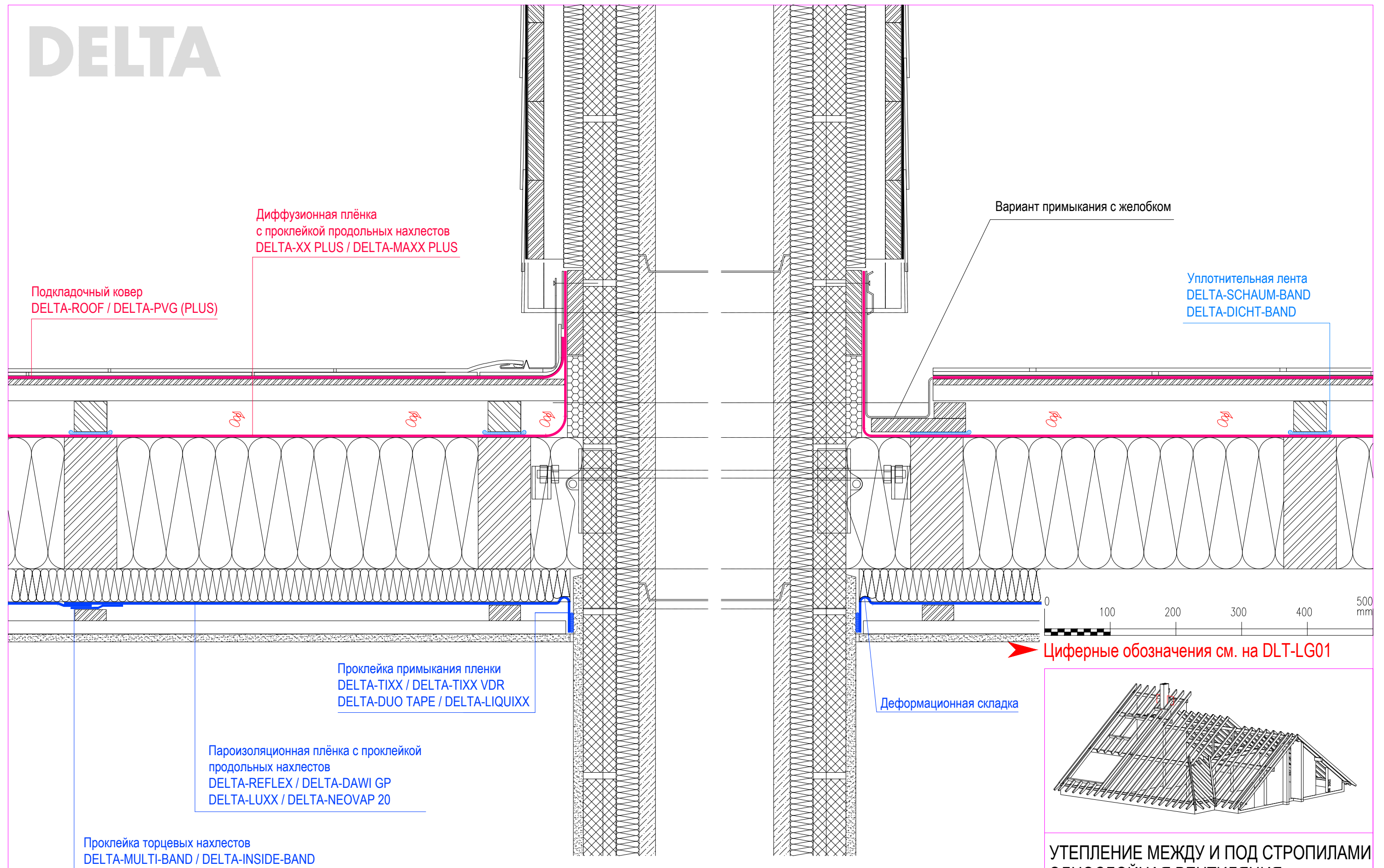
BS-LWF-EV02-02

Stand: 16.06.2022, V=PT



© DÖCKER GmbH & Co. KG

DELTA



Подкладочный ковер
DELTA-ROOF / DELTA-PVG (PLUS)

Диффузионная плёнка
с проклейкой продольных нахлестов
DELTA-XX PLUS / DELTA-MAXX PLUS

Вариант примыкания с желобком

Уплотнительная лента
DELTA-SCHAUM-BAND
DELTA-DICHT-BAND

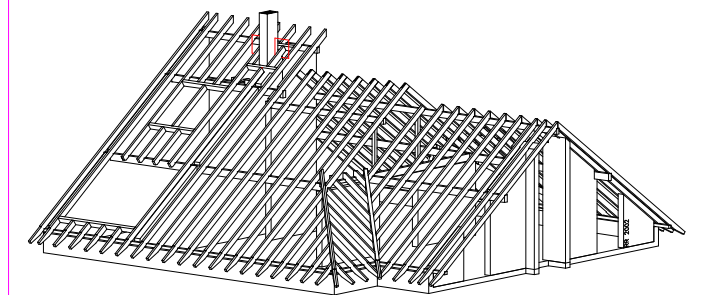
Проклейка примыкания пленки
DELTA-TIXX / DELTA-TIXX VDR
DELTA-DUO TAPE / DELTA-LIQUIXX

Пароизоляционная плёнка с проклейкой
продольных нахлестов
DELTA-REFLEX / DELTA-DAWI GP
DELTA-LUXX / DELTA-NEOVAP 20

Проклейка торцевых нахлестов
DELTA-MULTI-BAND / DELTA-INSIDE-BAND

Деформационная складка

Циферные обозначения см. на DLT-LG01



УТЕПЛЕНИЕ МЕЖДУ И ПОД СТРОПИЛАМИ
ОДНОСЛОЙНАЯ ВЕНТИЛЯЦИЯ.
Примыкание к трубе. Поперечный разрез

Примечание:

DELTA-MULTI-BAND - универсальная клеящая лента для любых плёнок DELTA

DELTA-INSIDE-BAND - клеящая лента для пароизоляционных плёнок DELTA

При использовании плёнок PLUS ленты для проклейки нахлестов не применяются

Проклейка нахлестов пленки обязательна при выполнении подкровельной изоляции 2, 3 и 4 классов.

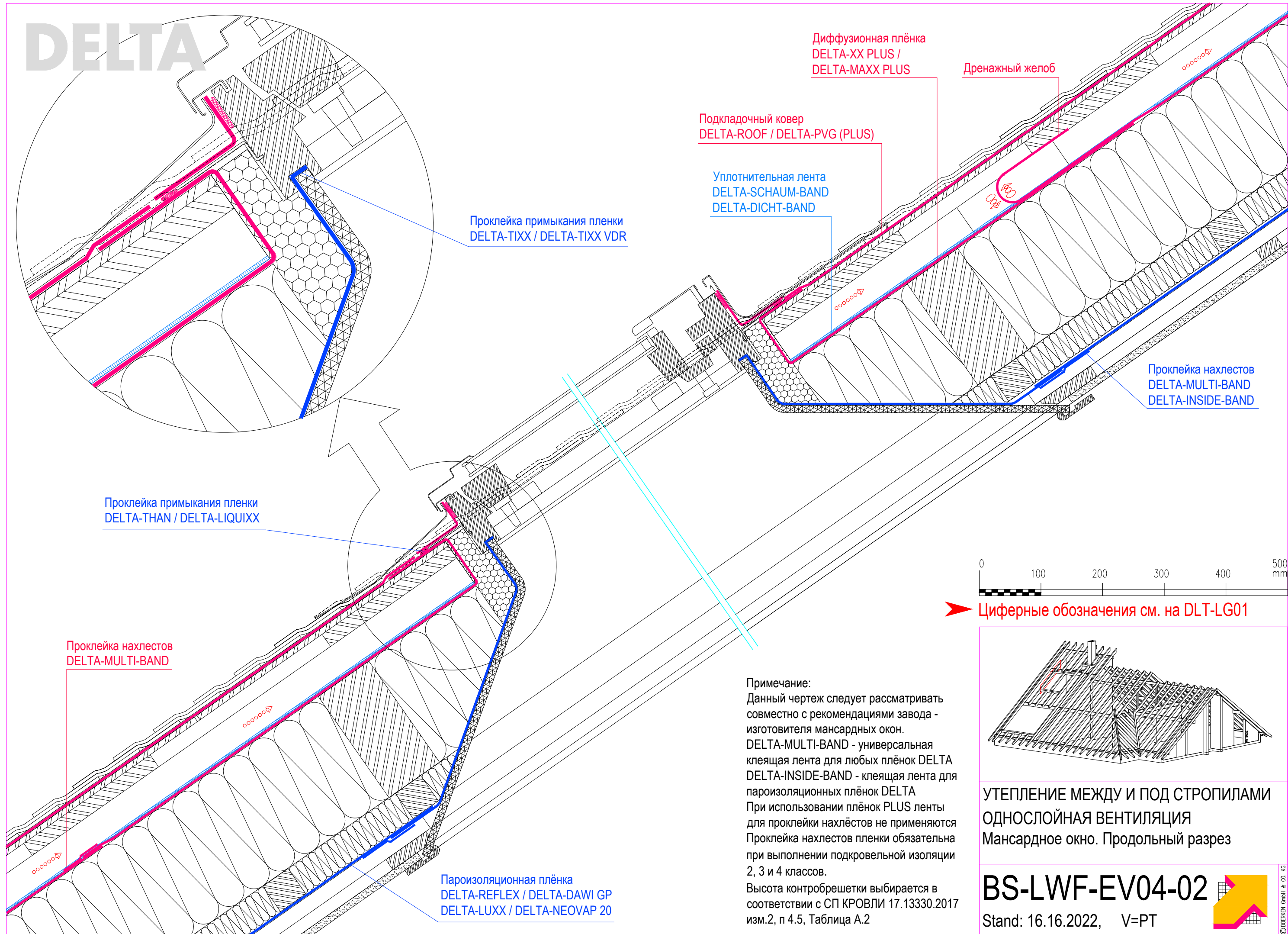
Высота контробрешетки выбирается в соответствии с СП КРОВЛИ 17.13330.2017 изм.2, п 4.5, Таблица А.2

BS-LWF-EV03-02

Stand: 16.06.2022, V=PT



DELTA



Диффузионная плёнка
DELTA-XX PLUS /
DELTA-MAXX PLUS

Дренажный желоб

Подкладочный ковер
DELTA-ROOF / DELTA-PVG (PLUS)

Уплотнительная лента
DELTA-SCHAUM-BAND
DELTA-DICHT-BAND

Проклейка примыкания пленки
DELTA-TIXX / DELTA-TIXX VDR

Проклейка нахлестов
DELTA-MULTI-BAND
DELTA-INSIDE-BAND

Проклейка примыкания пленки
DELTA-THAN / DELTA-LIQUIXX

Проклейка нахлестов
DELTA-MULTI-BAND

Пароизоляционная плёнка
DELTA-REFLEX / DELTA-DAWI GP
DELTA-LUXX / DELTA-NEOVAP 20



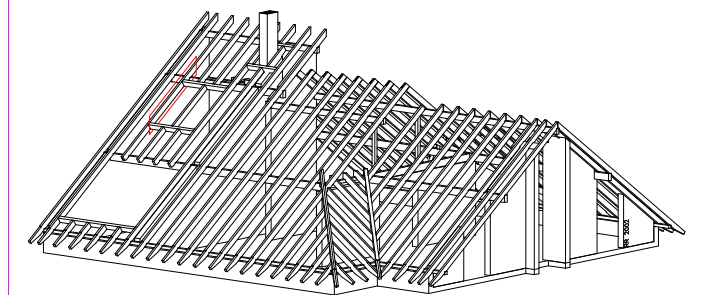
➤ Циферные обозначения см. на DLT-LG01

Примечание:

Данный чертеж следует рассматривать совместно с рекомендациями завода - изготовителя мансардных окон.

DELTA-MULTI-BAND - универсальная клеящая лента для любых плёнок DELTA
DELTA-INSIDE-BAND - клеящая лента для пароизоляционных плёнок DELTA
При использовании плёнок PLUS ленты для проклейки нахлестов не применяются
Проклейка нахлестов пленки обязательна при выполнении подкровельной изоляции 2, 3 и 4 классов.

Высота контрорешетки выбирается в соответствии с СП КРОВЛИ 17.13330.2017 изм.2, п 4.5, Таблица А.2



УТЕПЛЕНИЕ МЕЖДУ И ПОД СТРОПИЛАМИ
ОДНОСЛОЙНАЯ ВЕНТИЛЯЦИЯ
Мансардное окно. Продольный разрез

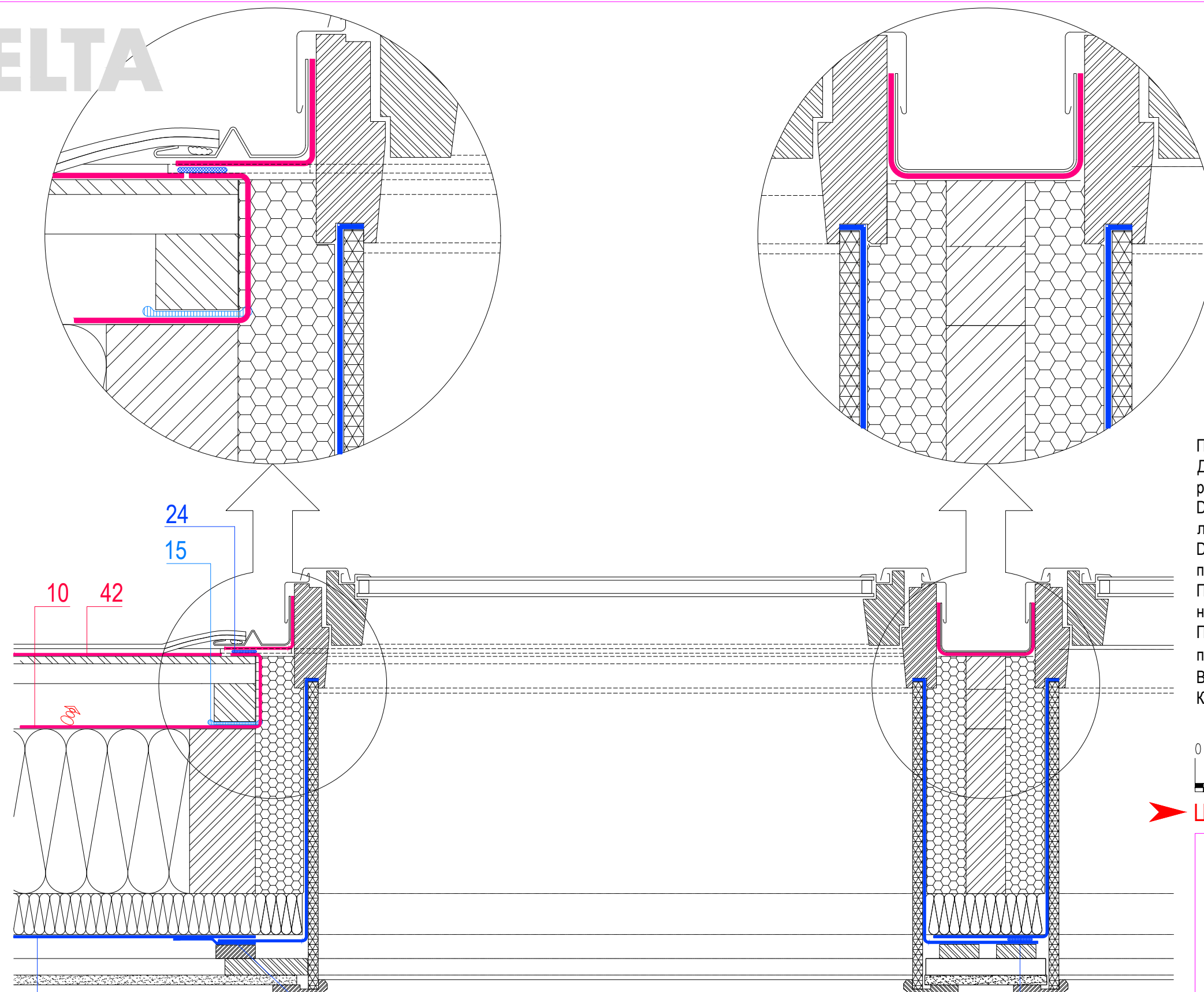
BS-LWF-EV04-02

Stand: 16.16.2022, V=PT



© DÖRFEREN GmbH & Co. KG

DELTA



10. Диффузионная плёнка с проклейкой продольных нахлестов DELTA-XX PLUS / DELTA-MAXX PLUS

15. Уплотнительная лента DELTA-SCHAUM-BAND DELTA-DICHT-BAND

24. Проклейка примыкания пленки DELTA-THAN / DELTA-LIQUIXX

42. Подкладочный ковер DELTA-ROOF / DELTA-PVG (PLUS)

Примечание:
Данный чертеж следует рассматривать совместно с рекомендациями завода - изготовителя мансардных окон. DELTA-MULTI-BAND - универсальная клеящая лента для любых плёнок DELTA. DELTA-INSIDE-BAND - клеящая лента для пароизоляционных плёнок DELTA. При использовании плёнок PLUS ленты для проклейки нахлестов не применяются. Проклейка нахлестов пленки обязательна при выполнении подкровельной изоляции 2, 3 и 4 классов. Высота контрорешетки выбирается в соответствии с СП КРОВЛИ 17.13330.2017 изм.2, п 4.5, Таблица А.2

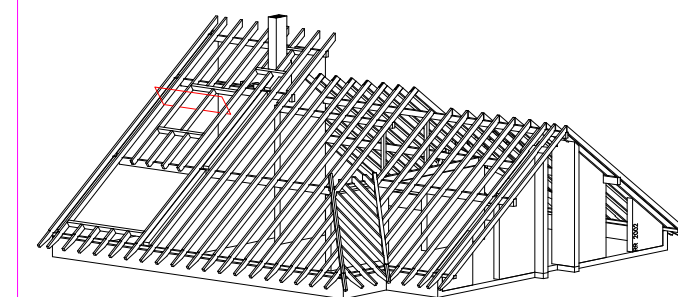


➤ Циферные обозначения см. на DLT-LG01

Пароизоляционная плёнка с проклейкой продольных нахлестов DELTA-REFLEX / DELTA-DAWI GP DELTA-LUXX / DELTA-NEOVAP 20

Проклейка торцевых нахлестов DELTA-MULTI-BAND / DELTA-INSIDE-BAND

Проклейка примыкания пленки DELTA-TIXX / DELTA-TIXX VDR DELTA-DUO TAPE / DELTA-LIQUIXX



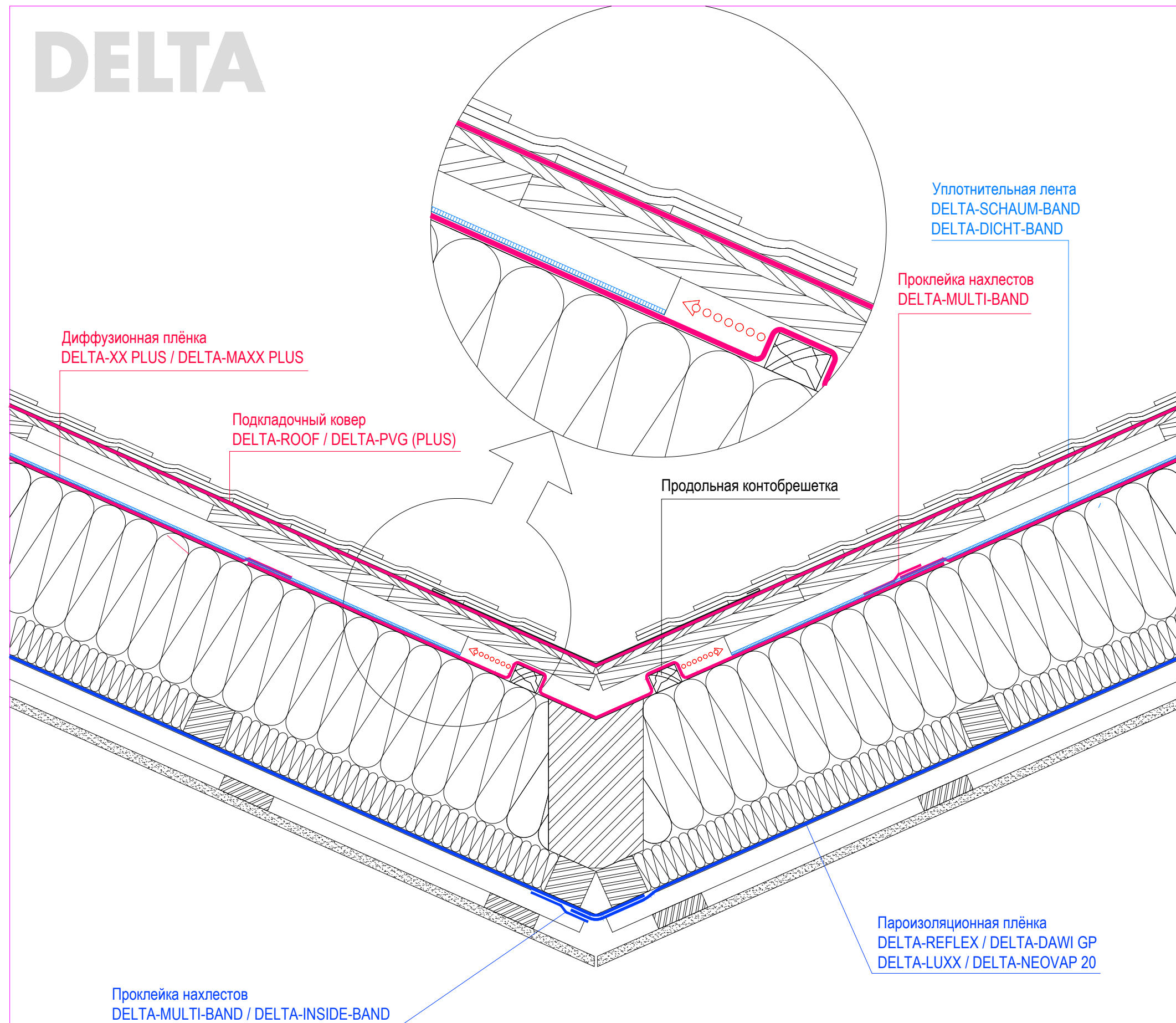
УТЕПЛЕНИЕ МЕЖДУ И ПОД СТРОПИЛАМИ
ОДНОСЛОЙНАЯ ВЕНТИЛЯЦИЯ
Мансардное окно. Поперечный разрез

BS-LWF-EV05-02

Stand: 16.06.2022, V=PT



DELTA



Диффузионная плёнка
DELTA-XX PLUS / DELTA-MAXX PLUS

Подкладочный ковер
DELTA-ROOF / DELTA-PVG (PLUS)

Продольная контробрешетка

Уплотнительная лента
DELTA-SCHAUM-BAND
DELTA-DICHT-BAND

Проклейка нахлестов
DELTA-MULTI-BAND

Пароизоляционная плёнка
DELTA-REFLEX / DELTA-DAWI GP
DELTA-LUXX / DELTA-NEOVAP 20

Проклейка нахлестов
DELTA-MULTI-BAND / DELTA-INSIDE-BAND

Примечание:

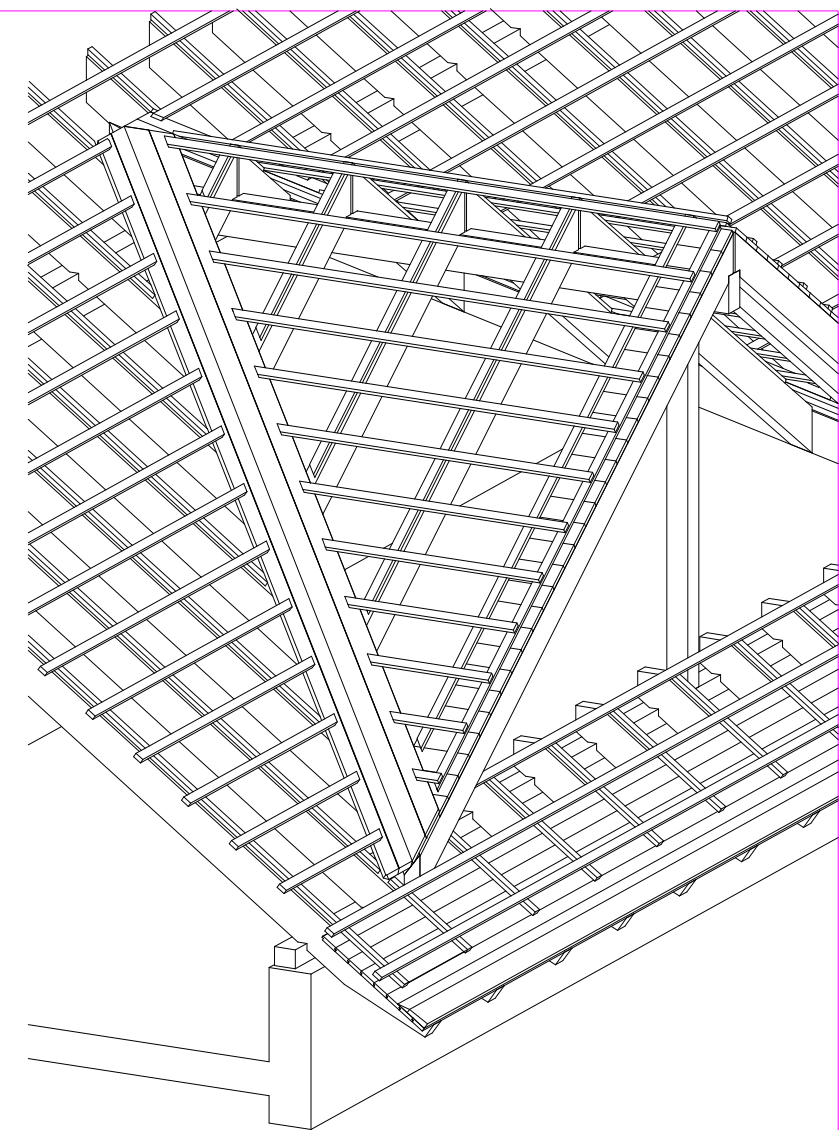
DELTA-MULTI-BAND - универсальная клеящая лента для любых плёнок DELTA

DELTA-INSIDE-BAND - клеящая лента для пароизоляционных плёнок DELTA

При использовании плёнок PLUS ленты для проклейки нахлёстов не применяются

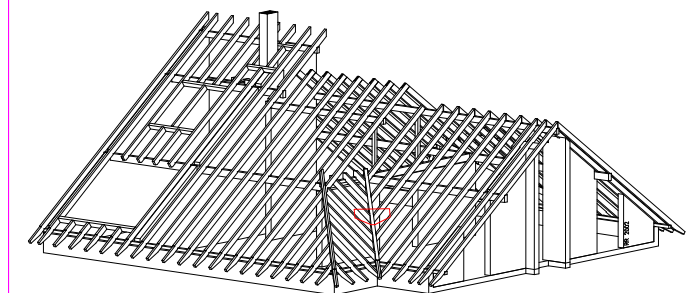
Проклейка нахлестов пленки обязательна при выполнении подкровельной изоляции 2, 3 и 4 классов.

Высота контробрешетки выбирается в соответствии с СП КРОВЛИ 17.13330.2017 изм.2, п 4.5, Таблица А.2



0 100 200 300 400 500 mm

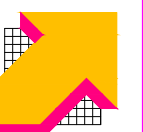
➤ Циферные обозначения см. на DLT-LG01



УТЕПЛЕНИЕ МЕЖДУ СТРОПИЛАМИ
ОДНОСЛОЙНАЯ ВЕНТИЛЯЦИЯ.
Ендова по учащённой обрешетке

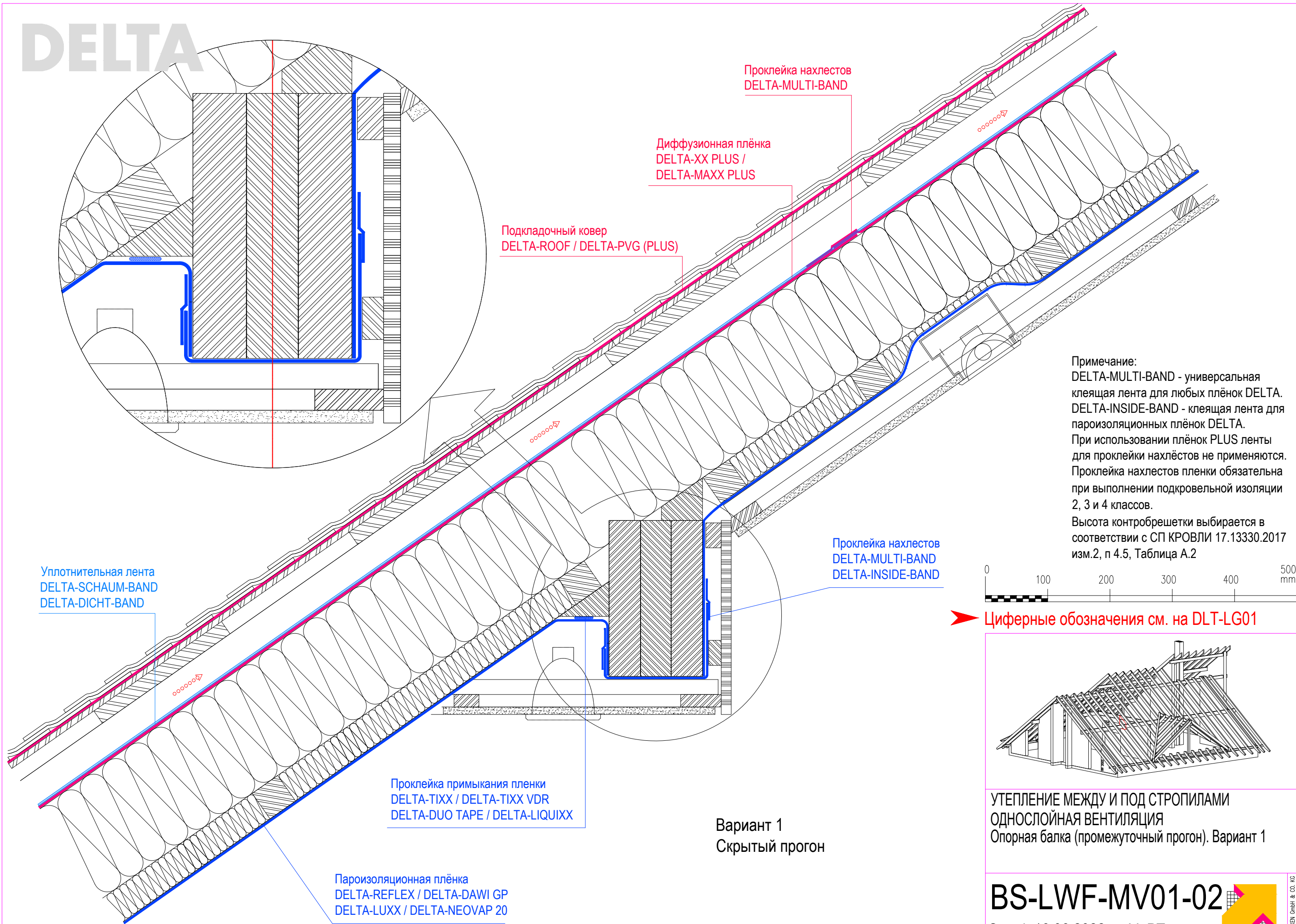
LWF-KV04-01

Stand: 16.06.2022, V=PT



© DÖREREN GmbH & Co. KG

DELTA



Уплотнительная лента
DELTA-SCHAUM-BAND
DELTA-DICHT-BAND

Подкладочный ковер
DELTA-ROOF / DELTA-PVG (PLUS)

Диффузионная плёнка
DELTA-XX PLUS /
DELTA-MAXX PLUS

Проклейка нахлестов
DELTA-MULTI-BAND

Проклейка нахлестов
DELTA-MULTI-BAND
DELTA-INSIDE-BAND

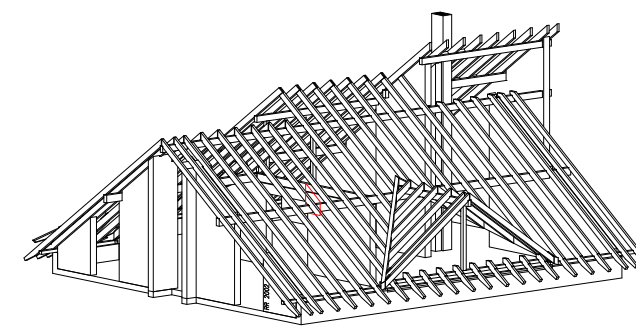
Проклейка примыкания пленки
DELTA-TIXX / DELTA-TIXX VDR
DELTA-DUO TAPE / DELTA-LIQUIXX

Пароизоляционная плёнка
DELTA-REFLEX / DELTA-DAWI GP
DELTA-LUXX / DELTA-NEOVAP 20

Примечание:
DELTA-MULTI-BAND - универсальная
клеящая лента для любых плёнок DELTA.
DELTA-INSIDE-BAND - клеящая лента для
пароизоляционных плёнок DELTA.
При использовании плёнок PLUS ленты
для проклейки нахлестов не применяются.
Проклейка нахлестов пленки обязательна
при выполнении подкровельной изоляции
2, 3 и 4 классов.
Высота контрорешетки выбирается в
соответствии с СП КРОВЛИ 17.13330.2017
изм.2, п 4.5, Таблица А.2



➤ Циферные обозначения см. на DLT-LG01



УТЕПЛЕНИЕ МЕЖДУ И ПОД СТРОПИЛАМИ
ОДНОСЛОЙНАЯ ВЕНТИЛЯЦИЯ
Опорная балка (промежуточный прогон). Вариант 1

Вариант 1
Скрытый прогон

BS-LWF-MV01-02

Stand: 16.06.2022, V=PT



DELTA

Уплотнительная лента
DELTA-SCHAUM-BAND
DELTA-DICHT-BAND

Проклейка нахлестов
DELTA-MULTI-BAND

Диффузионная плёнка
DELTA-XX PLUS /
DELTA-MAXX PLUS

Подкладочный ковер
DELTA-ROOF / DELTA-PVG (PLUS)

Пароизоляционная плёнка
DELTA-REFLEX / DELTA-DAWI GP
DELTA-LUXX / DELTA-NEOVAP 20

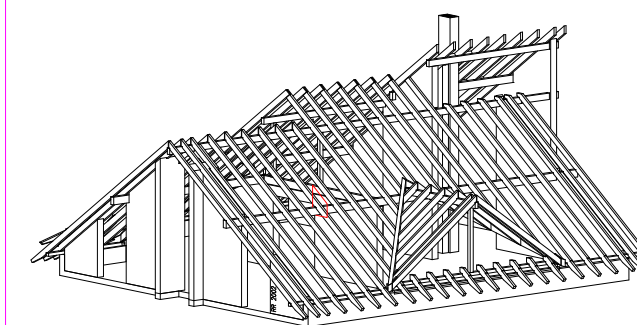
Проклейка нахлестов
DELTA-MULTI-BAND
DELTA-INSIDE-BAND

Закладная полоса из пленки
укладывается вместе со стропилами

Проклейка примыкания пленки
DELTA-TIXX / DELTA-TIXX VDR
DELTA-DUO TAPE / DELTA-LIQUIXX

0 100 200 300 400 500 mm

➤ Циферные обозначения см. на DLT - LG01 - 01



Вариант 2
Прогон в интерьере

Вариант 3
Прогон в интерьере

УТЕПЛЕНИЕ МЕЖДУ СТРОПИЛАМИ
ОДНОСЛОЙНАЯ ВЕНТИЛЯЦИЯ
Опорная балка (промежуточный прогон).
Варианты 2 и 3

Примечание:
DELTA-MULTI-BAND - универсальная клеящая лента для любых плёнок DELTA
DELTA-INSIDE-BAND - клеящая лента для пароизоляционных плёнок DELTA
При использовании плёнок PLUS ленты для проклейки нахлестов не применяются
Проклейка нахлестов пленки обязательна при выполнении подкровельной изоляции 2, 3 и 4 классов.
Высота контробрешетки выбирается в соответствии с СП КРОВЛИ 17.13330.2017 изм.2, п 4.5, Таблица А.2

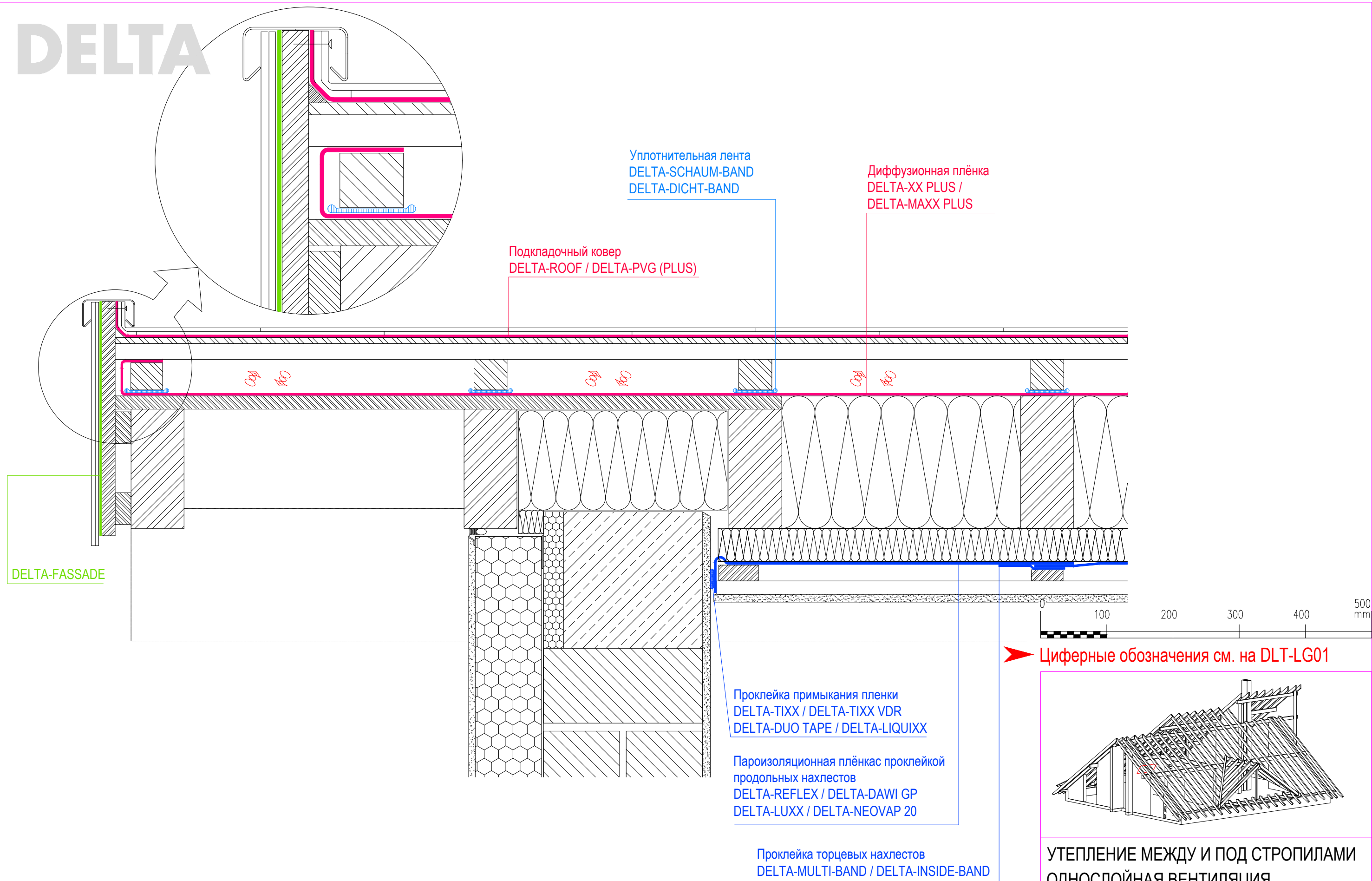
LWF-MV02-01

Stand: 16.06.2022, V=PT



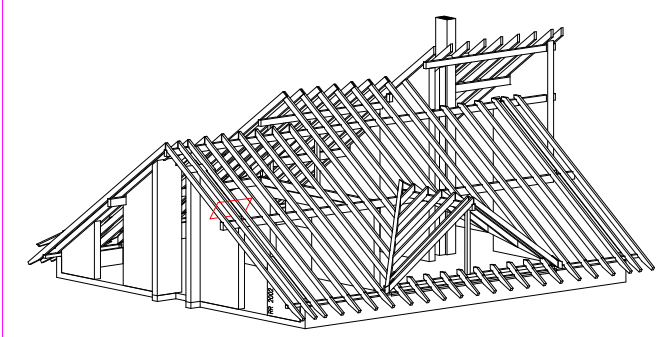
© DÖCKER GmbH & Co. KG

DELTA



Примечание:
DELTA-MULTI-BAND - универсальная клеящая лента для любых плёнок DELTA
DELTA-INSIDE-BAND - клеящая лента для пароизоляционных плёнок DELTA
При использовании плёнок PLUS ленты для проклейки нахлёстов не применяются
Проклейка нахлёстов пленки обязательна при выполнении подкровельной изоляции 2, 3 и 4 классов.
Высота контрорешетки выбирается в соответствии с СП КРОВЛИ 17.13330.2017 изм.2, п 4.5, Таблица А.2

➤ Циферные обозначения см. на DLT-LG01



УТЕПЛЕНИЕ МЕЖДУ И ПОД СТРОПИЛАМИ
ОДНОСЛОЙНАЯ ВЕНТИЛЯЦИЯ
Фронтонный свес с выносом стропил

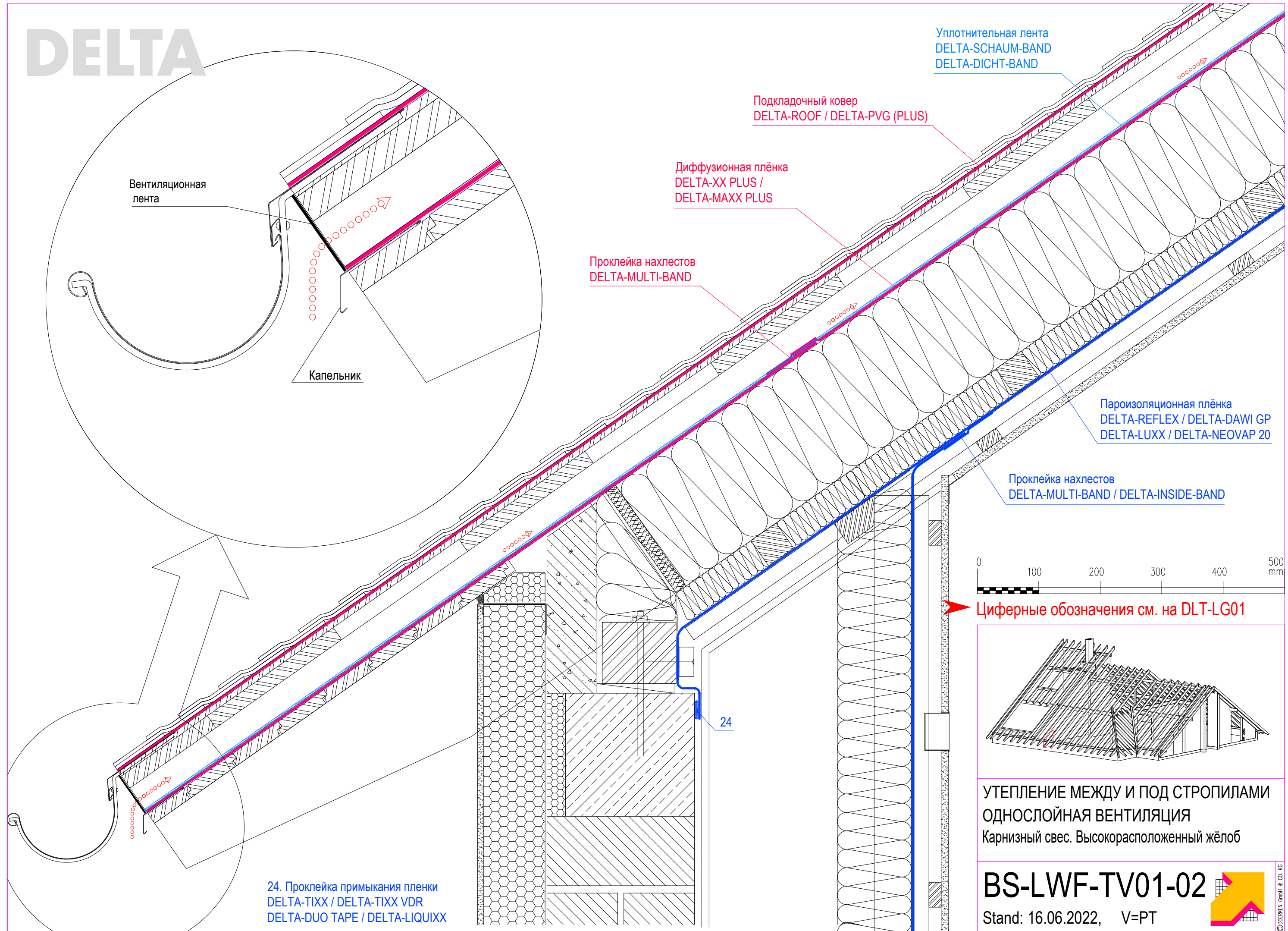
BS-LWF-OV01-02

Stand: 16.06.2022, V=PT



© DÖCKER GmbH & Co. KG

DELTA



24. Проклейка примыкания пленки
DELTA-TIXX / DELTA-TIXX VDR
DELTA-DUO TAPE / DELTA-LIQUIXX

УТЕПЛЕНИЕ МЕЖДУ И ПОД СТРОПИЛАМИ
ОДНОСЛОЙНАЯ ВЕНТИЛЯЦИЯ
Карнизный свес. Высокрасположенный жёлоб

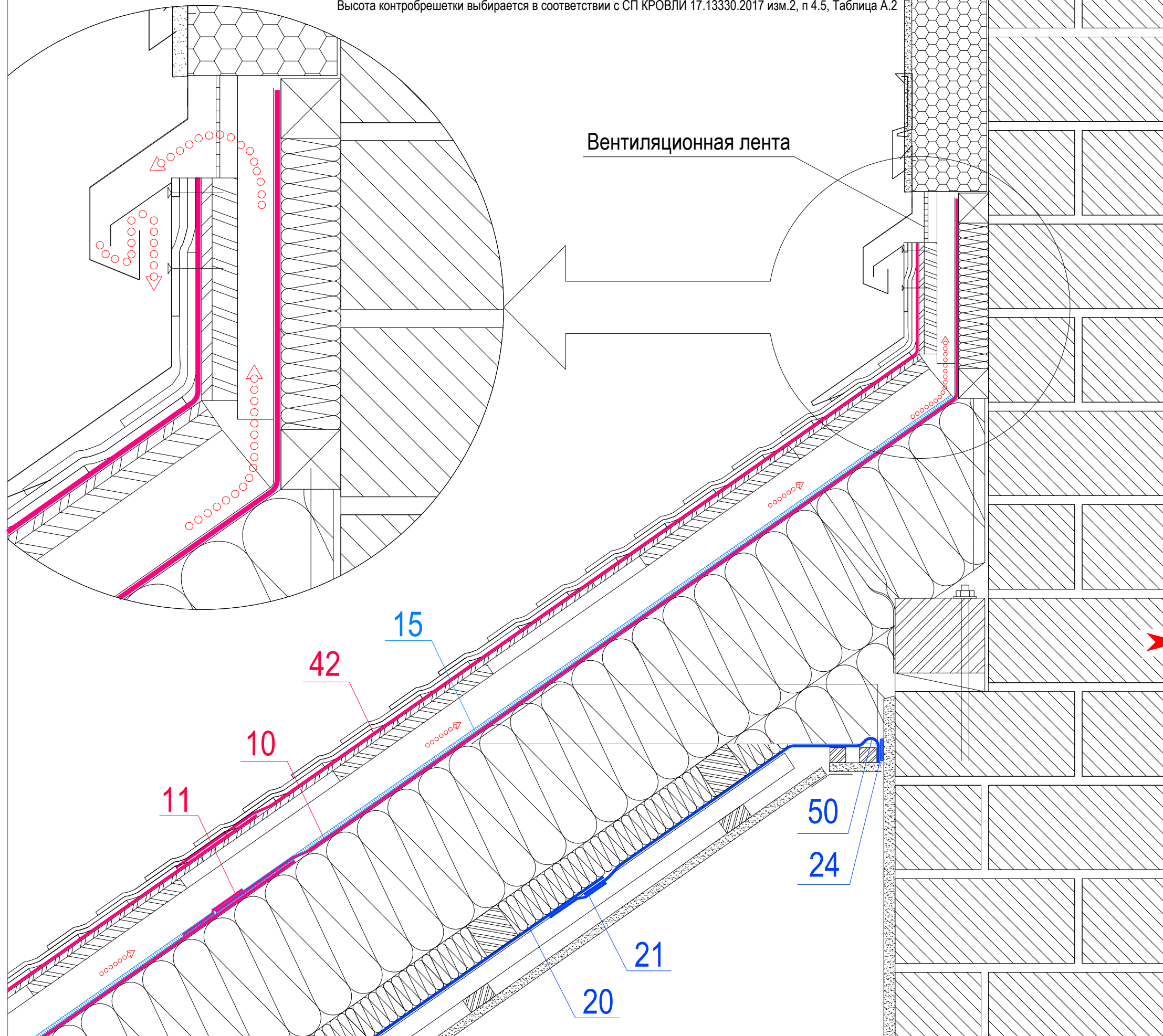
BS-LWF-TV01-02

Stand: 16.06.2022, V=PT



DELTA

Примечание:
DELTA-MULTI-BAND - универсальная клеящая лента для любых плёнок DELTA
DELTA-INSIDE-BAND - клеящая лента для пароизоляционных плёнок DELTA
При использовании плёнок PLUS ленты для проклейки нахлёстов не применяются
Проклейка нахлёстов пленки обязательна при выполнении подкровельной изоляции 2, 3 и 4 классов.
Высота контробрешетки выбирается в соответствии с СП КРОВЛИ 17.13330.2017 изм.2, п 4.5, Таблица А.2



10. Диффузионная плёнка
DELTA-XX PLUS /
DELTA-MAXX PLUS

11. Проклейка нахлёстов
DELTA-MULTI-BAND

15. Уплотнительная лента
DELTA-SCHAUM-BAND
DELTA-DICHT-BAND

20. Пароизоляционная плёнка
DELTA-REFLEX / DELTA-DAWI GP
DELTA-LUXX / DELTA-NEOVAP 20

21. Проклейка нахлёстов
DELTA-MULTI-BAND / DELTA-INSIDE-BAND

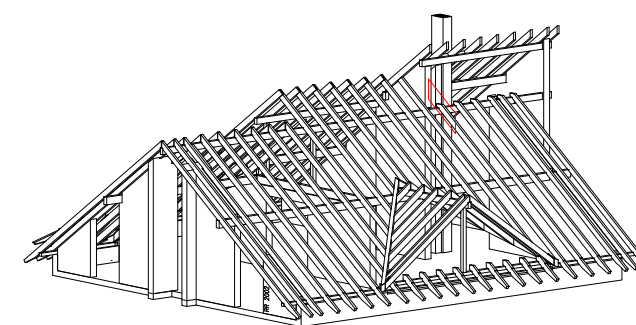
24. Проклейка примыкания пленки
DELTA-TIXX / DELTA-TIXX VDR
DELTA-DUO TAPE / DELTA-LIQUIXX

42. Подкладочный ковер
DELTA-ROOF / DELTA-PVG (PLUS)

50. Деформационная складка



Циферные обозначения см. на DLT - LG01 - 01



УТЕПЛЕНИЕ МЕЖДУ И ПОД СТРОПИЛАМИ
ОДНОСЛОЙНАЯ ВЕНТИЛЯЦИЯ
Примыкание к стене. Продольный разрез

BS-LWF-WV01-02

Stand: 16.06.2022, V=PT

