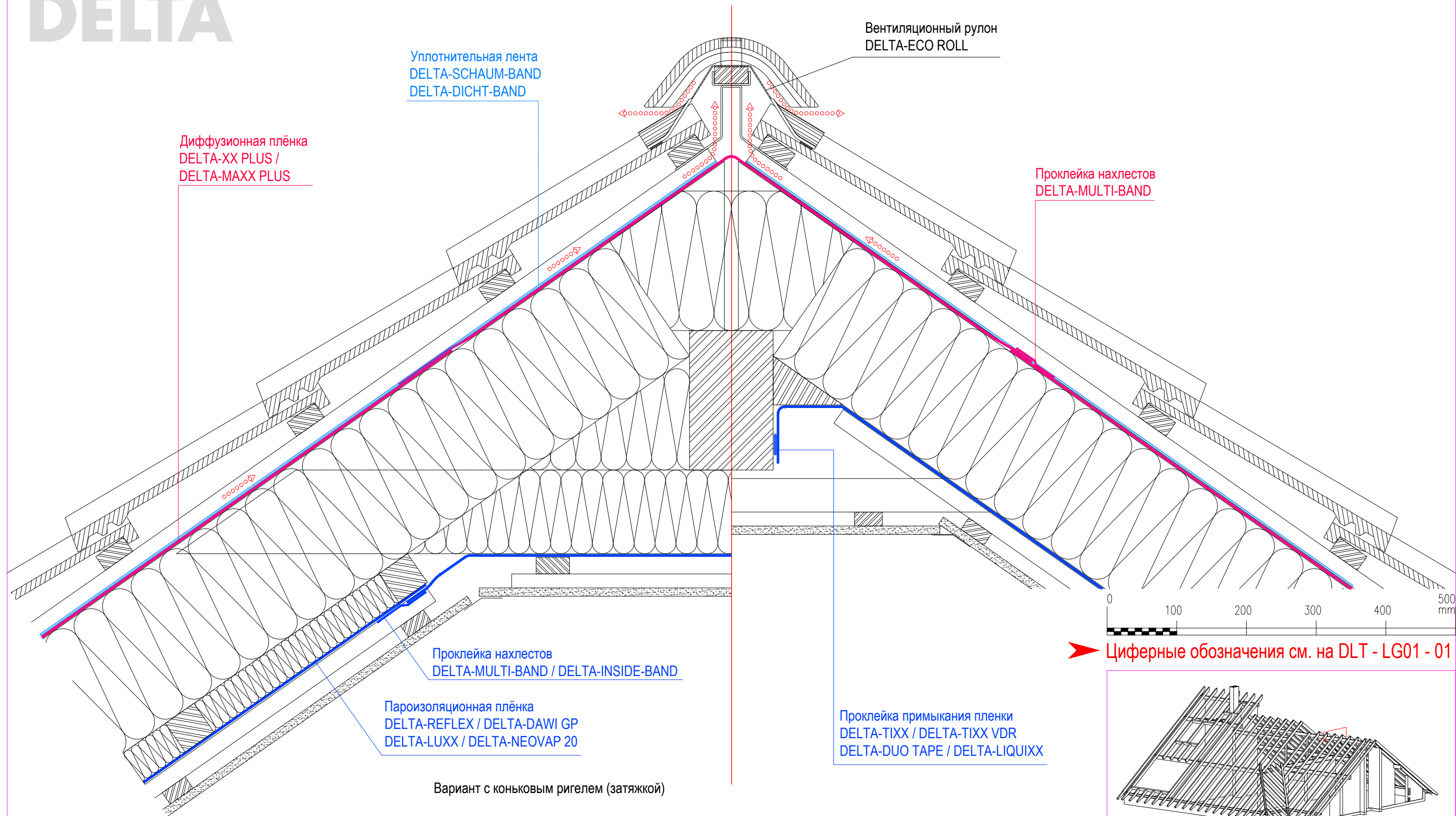


DELTA



Примечание:

DELTA-MULTI-BAND - универсальная клеящая лента для любых плёнок DELTA

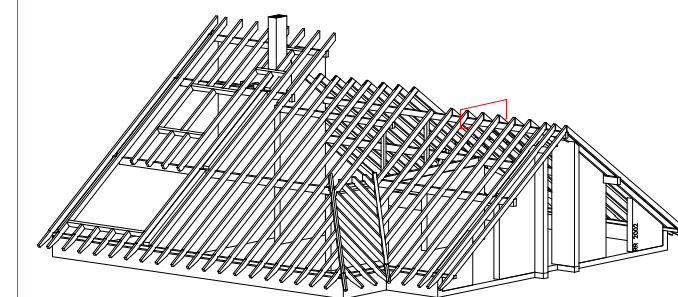
DELTA-INSIDE-BAND - клеящая лента для пароизоляционных плёнок DELTA

При использовании плёнок PLUS ленты для проклейки нахлестов не применяются

Проклейка нахлестов пленки обязательна при выполнении подкровельной изоляции 2, 3 и 4 классов.

Высота контробрешетки выбирается в соответствии с СП КРОВЛИ 17.13330.2017 изм.2, п 4.5, Таблица А.2

Диффузионная пленка укладывается с перехлестом через конек



УТЕПЛЕНИЕ МЕЖДУ И ПОД СТРОПИЛАМИ
ОДНОСЛОЙНАЯ ВЕНТИЛЯЦИЯ
Конёк. Утепление по коньковой балке

LWF-FV01-02

Stand: 16.06.2022, V=PT



DELTA

Варианты исполнения вентиляционного разрыва в гидро-ветрозащите

Вентиляционный рулон DELTA-ECO ROLL

Полоса из пленки для защиты от задувания

Проклейка нахлестов DELTA-MULTI-BAND

Диффузионная плёнка DELTA-XX PLUS / DELTA-MAXX PLUS

Уплотнительная лента DELTA-SCHAUM-BAND DELTA-DICHT-BAND

Вентилируемый пол чердака

Проклейка примыкания пленки DELTA-TIXX / DELTA-TIXX VDR DELTA-DUO TAPE / DELTA-LIQUIXX

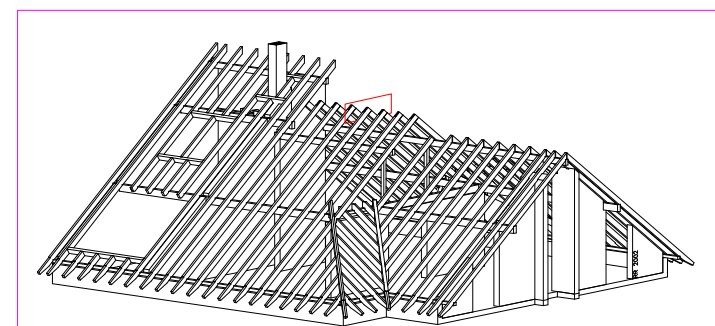
0 100 200 300 400 500 mm

Циферные обозначения см. на DLT - LG01 - 01

Пароизоляционная плёнка DELTA-REFLEX / DELTA-DAWI GP DELTA-LUXX / DELTA-NEOVAP 20

Проклейка нахлестов DELTA-MULTI-BAND / DELTA-INSIDE-BAND

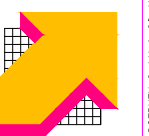
Примечание:
DELTA-MULTI-BAND - универсальная клеящая лента для любых плёнок DELTA
DELTA-INSIDE-BAND - клеящая лента для пароизоляционных плёнок DELTA
При использовании плёнок PLUS ленты для проклейки нахлестов не применяются
Проклейка нахлестов пленки обязательна при выполнении подкровельной изоляции 2, 3 и 4 классов.
Высота контрорешетки выбирается в соответствии с СП КРОВЛИ 17.13330.2017 изм.2, п 4.5, Таблица А.2
Необходимо обеспечить дополнительную вентиляцию холодного чердака через вент решетки, Н проемы и т.д.



УТЕПЛЕНИЕ МЕЖДУ СТРОПИЛАМИ
ОДНОСЛОЙНАЯ ВЕНТИЛЯЦИЯ
Конёк. Утепление по ригелю с устройством чердака.
Защитная полоса изоляции вдоль конька

LWF-FV03-01

Stand: 16.06.2022, V=PT



© DÖRMERE GmbH & Co. KG

DELTA

Диффузионная плёнка
DELTA-XX PLUS / DELTA-MAXX PLUS

Вентиляционный рулон
DELTA-ECO ROLL

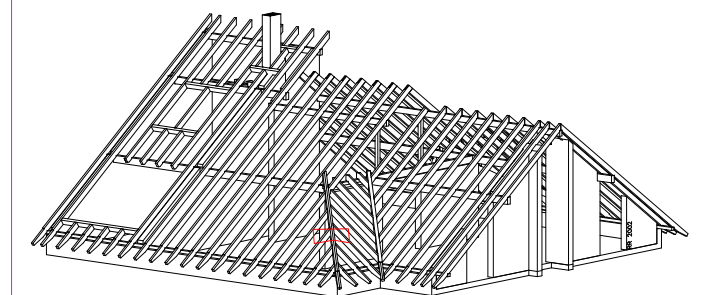
Проклейка нахлестов
DELTA-MULTI-BAND

Уплотнительная лента
DELTA-SCHAUM-BAND
DELTA-DICHT-BAND

Проклейка нахлестов
DELTA-MULTI-BAND / DELTA-INSIDE-BAND

Пароизоляционная плёнка
DELTA-REFLEX / DELTA-DAWI GP
DELTA-LUXX / DELTA-NEOVAP 20

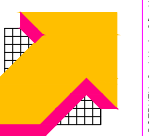
Циферные обозначения см. на DLT - LG01 - 01



УТЕПЛЕНИЕ МЕЖДУ И ПОД СТРОПИЛАМИ
ОДНОСЛОЙНАЯ ВЕНТИЛЯЦИЯ
Хребет.

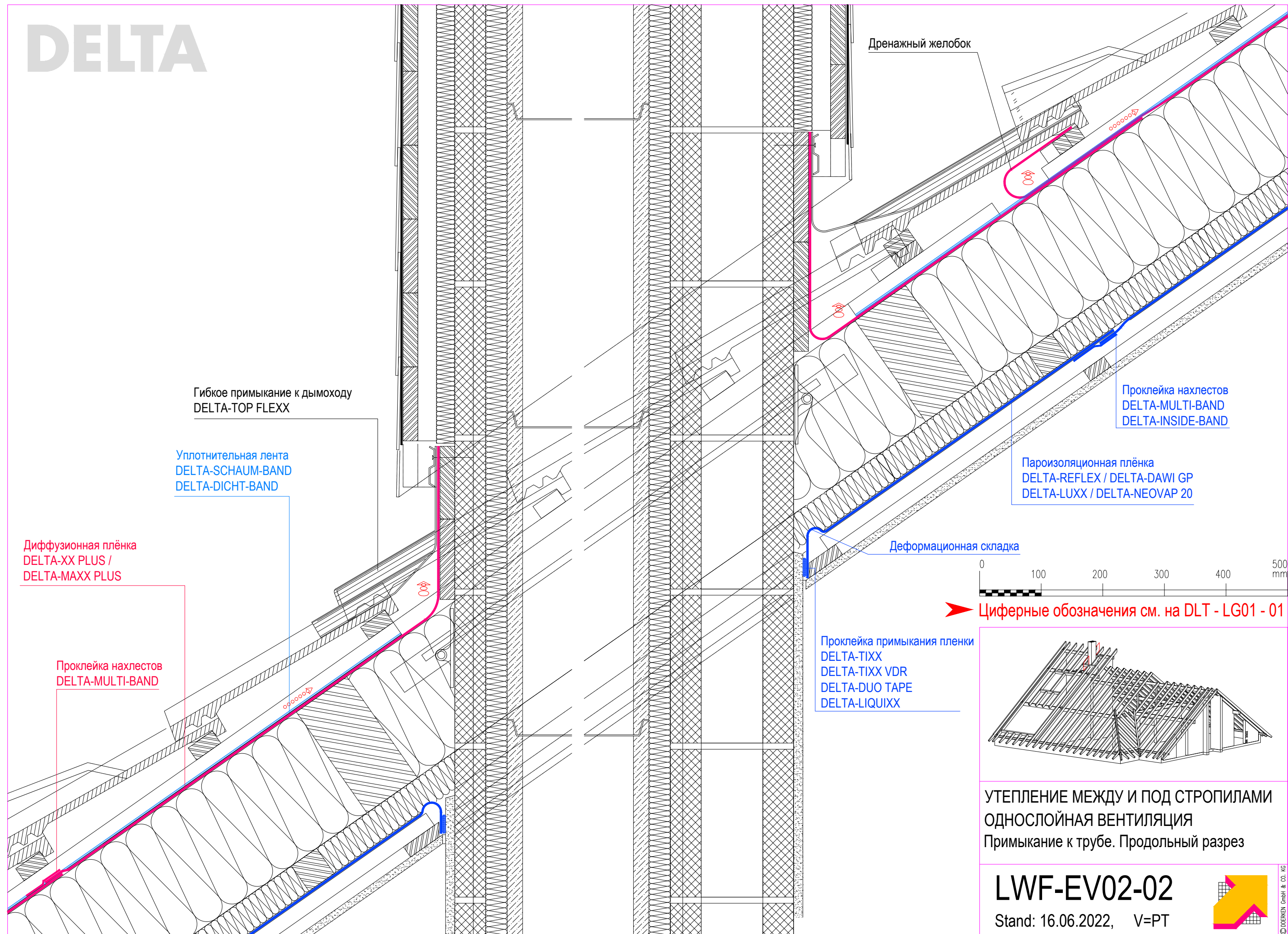
LWF-GV01-02

Stand: 16.06.2022, V=PT

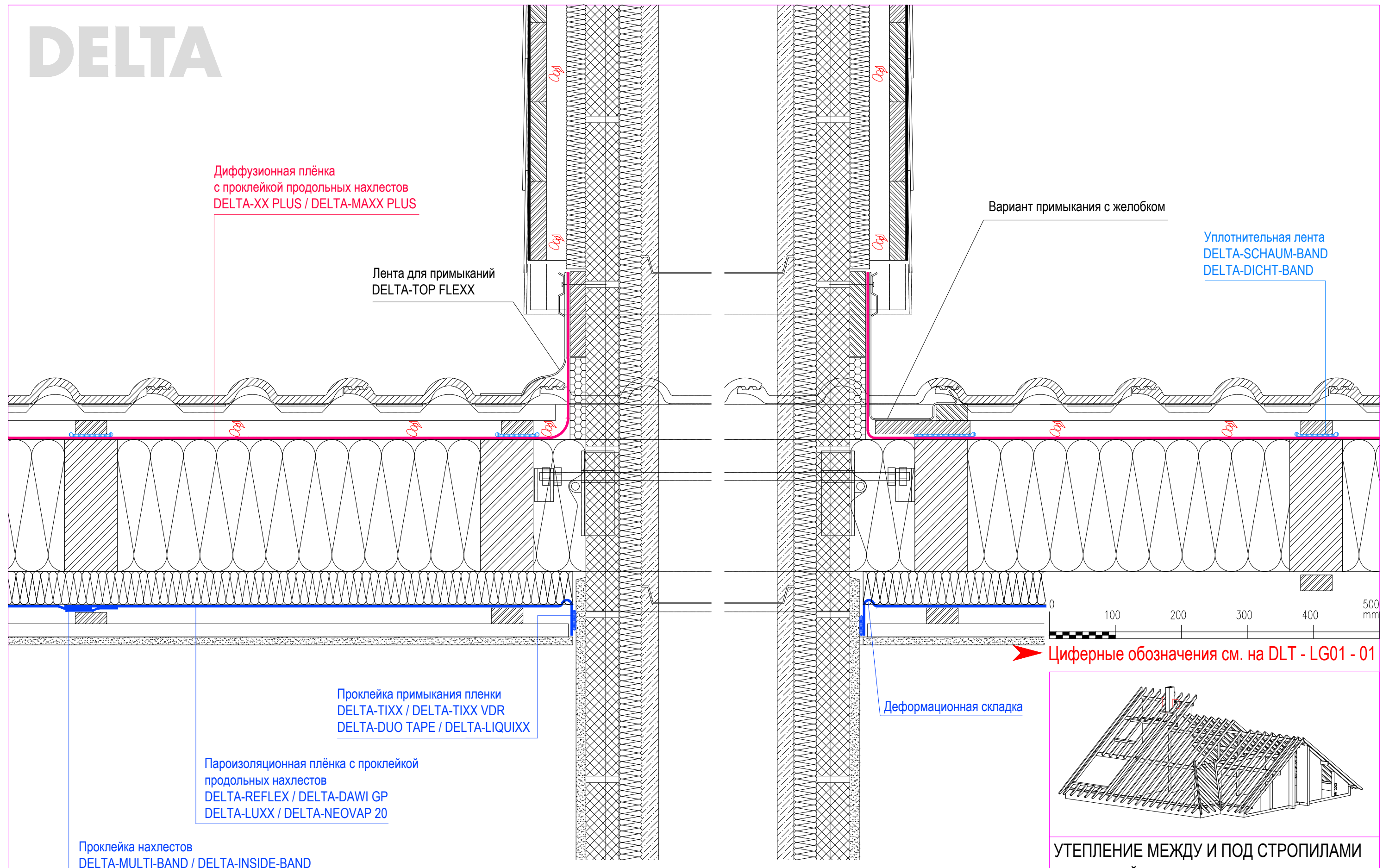


Примечание:
DELTA-MULTI-BAND - универсальная клеящая лента для любых плёнок DELTA
DELTA-INSIDE-BAND - клеящая лента для пароизоляционных плёнок DELTA
При использовании плёнок PLUS ленты для проклейки нахлестов не применяются
Проклейка нахлестов пленки обязательна при выполнении подкровельной изоляции 2, 3 и 4 классов.
Высота контробрешетки выбирается в соответствии с СП КРОВЛИ 17.13330.2017 изм.2, п 4.5, Таблица А.2

DELTA



DELTA



Диффузионная плёнка
с проклейкой продольных нахлестов
DELTA-XX PLUS / DELTA-MAXX PLUS

Лента для примыканий
DELTA-TOP FLEXX

Вариант примыкания с желобком

Уплотнительная лента
DELTA-SCHAUM-BAND
DELTA-DICHT-BAND

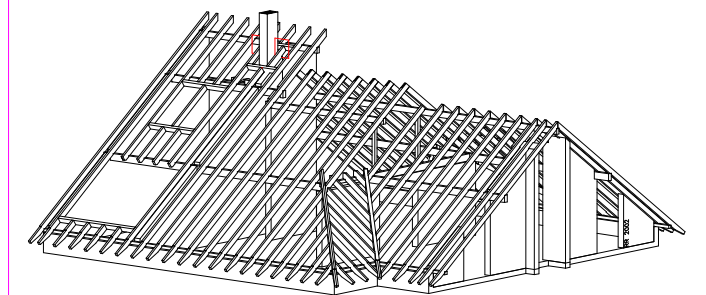
Проклейка примыкания пленки
DELTA-TIXX / DELTA-TIXX VDR
DELTA-DUO TAPE / DELTA-LIQUIXX

Пароизоляционная плёнка с проклейкой
продольных нахлестов
DELTA-REFLEX / DELTA-DAWI GP
DELTA-LUXX / DELTA-NEOVAP 20

Проклейка нахлестов
DELTA-MULTI-BAND / DELTA-INSIDE-BAND

Деформационная складка

Циферные обозначения см. на DLT - LG01 - 01



УТЕПЛЕНИЕ МЕЖДУ И ПОД СТРОПИЛАМИ
ОДНОСЛОЙНАЯ ВЕНТИЛЯЦИЯ
Примыкание к трубе. Поперечный разрез

Примечание:
DELTA-MULTI-BAND - универсальная клеящая лента для любых плёнок DELTA
DELTA-INSIDE-BAND - клеящая лента для пароизоляционных плёнок DELTA
При использовании плёнок PLUS ленты для проклейки нахлестов не применяются
Проклейка нахлестов пленки обязательна при выполнении подкровельной изоляции 2, 3 и 4 классов.
Высота контрорешетки выбирается в соответствии с СП КРОВЛИ 17.13330.2017 изм.2, п 4.5, Таблица А.2

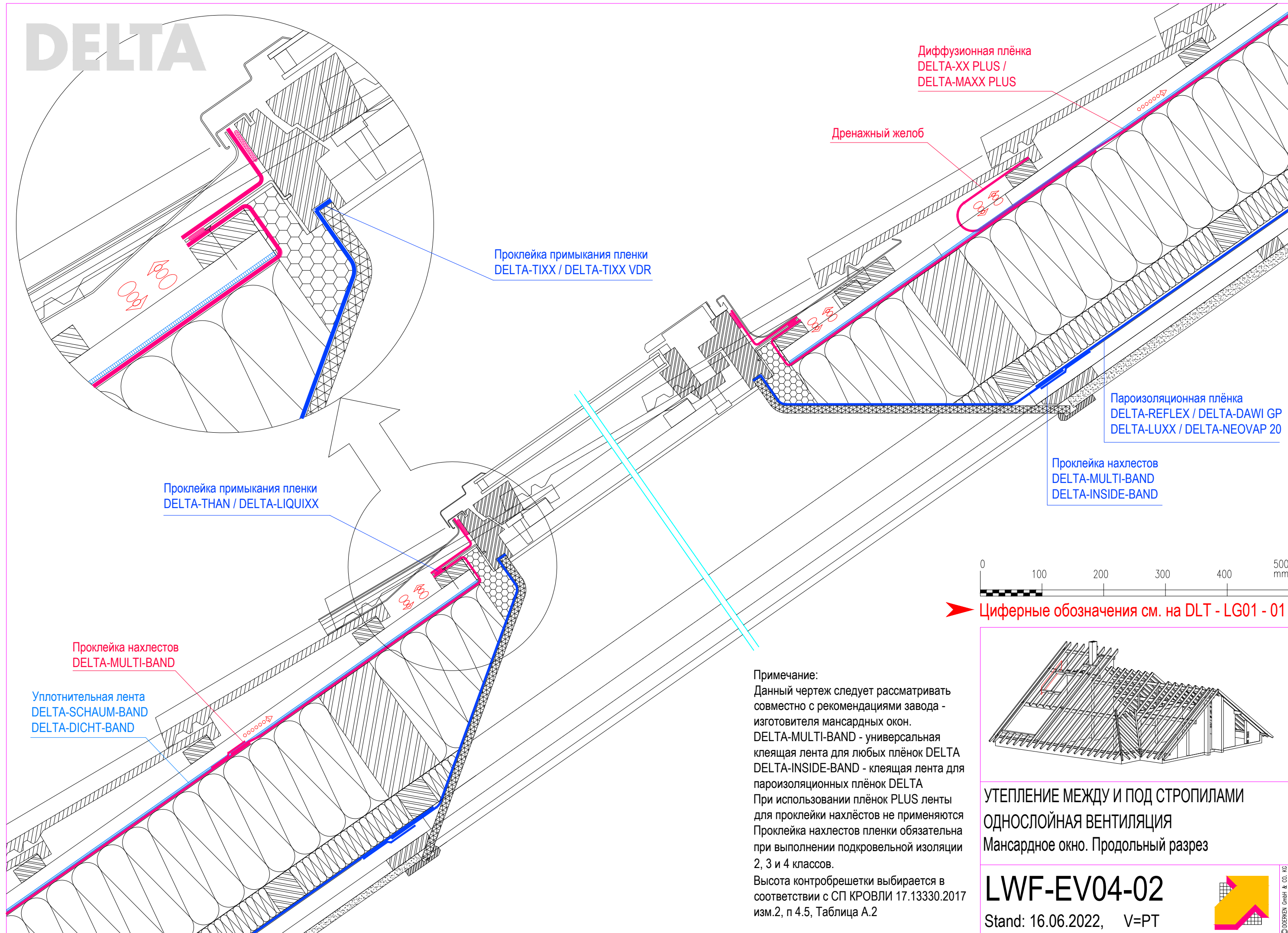
LWF-EV03-02

Stand: 16.06.2022, V=PT



© DÖCKER GmbH & Co. KG

DELTA



Диффузионная плёнка
DELTA-XX PLUS /
DELTA-MAXX PLUS

Дренажный желоб

Проклейка примыкания пленки
DELTA-TIXX / DELTA-TIXX VDR

Пароизоляционная плёнка
DELTA-REFLEX / DELTA-DAWI GP
DELTA-LUXX / DELTA-NEOVAP 20

Проклейка нахлестов
DELTA-MULTI-BAND
DELTA-INSIDE-BAND

Проклейка примыкания пленки
DELTA-THAN / DELTA-LIQUIXX

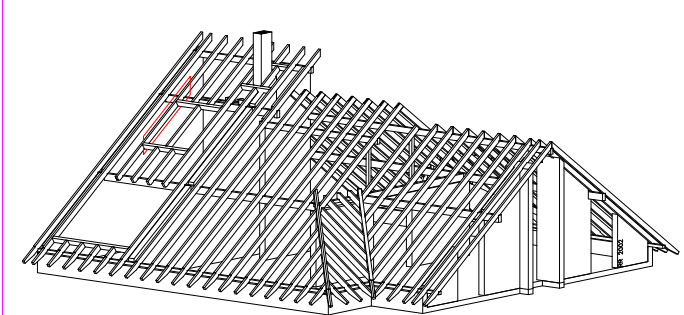


Циферные обозначения см. на DLT - LG01 - 01

Проклейка нахлестов
DELTA-MULTI-BAND

Уплотнительная лента
DELTA-SCHAUM-BAND
DELTA-DICHT-BAND

Примечание:
Данный чертеж следует рассматривать совместно с рекомендациями завода - изготовителя мансардных окон.
DELTA-MULTI-BAND - универсальная клеящая лента для любых плёнок DELTA
DELTA-INSIDE-BAND - клеящая лента для пароизоляционных плёнок DELTA
При использовании плёнок PLUS ленты для проклейки нахлестов не применяются
Проклейка нахлестов пленки обязательна при выполнении подкровельной изоляции 2, 3 и 4 классов.
Высота контрорешетки выбирается в соответствии с СП КРОВЛИ 17.13330.2017 изм.2, п 4.5, Таблица А.2



УТЕПЛЕНИЕ МЕЖДУ И ПОД СТРОПИЛАМИ
ОДНОСЛОЙНАЯ ВЕНТИЛЯЦИЯ
Мансардное окно. Продольный разрез

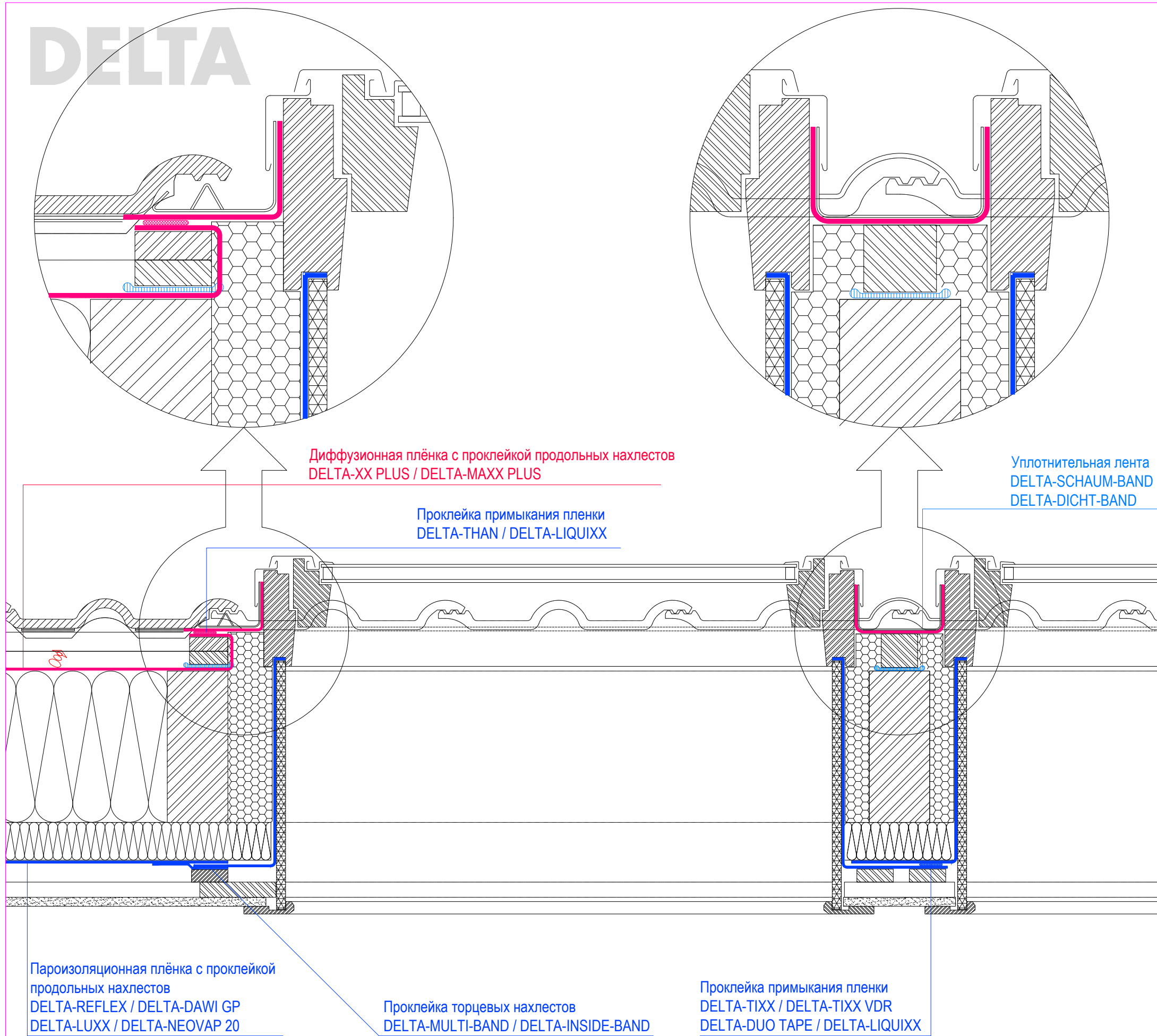
LWF-EV04-02

Stand: 16.06.2022, V=PT



© DÖCKER GmbH & Co. KG

DELTA



Диффузионная плёнка с проклейкой продольных нахлестов
DELTA-XX PLUS / DELTA-MAXX PLUS

Проклейка примыкания пленки
DELTA-THAN / DELTA-LIQUIXX

Уплотнительная лента
DELTA-SCHAUM-BAND
DELTA-DICHT-BAND

Пароизоляционная плёнка с проклейкой
продольных нахлестов
DELTA-REFLEX / DELTA-DAWI GP
DELTA-LUXX / DELTA-NEOVAP 20

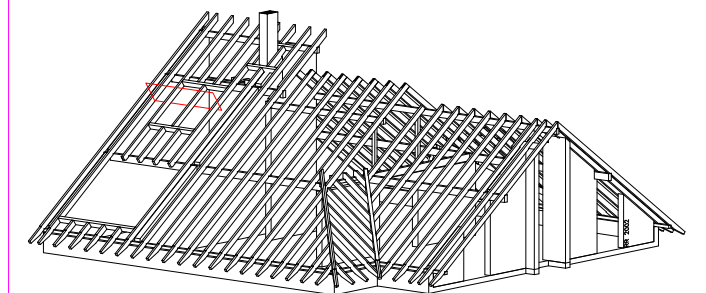
Проклейка торцевых нахлестов
DELTA-MULTI-BAND / DELTA-INSIDE-BAND

Проклейка примыкания пленки
DELTA-TIXX / DELTA-TIXX VDR
DELTA-DUO TAPE / DELTA-LIQUIXX

Примечание:
Данный чертеж следует рассматривать совместно с рекомендациями завода - изготовителя мансардных окон. DELTA-MULTI-BAND - универсальная клеящая лента для любых плёнок DELTA. DELTA-INSIDE-BAND - клеящая лента для пароизоляционных плёнок DELTA. При использовании плёнок PLUS ленты для проклейки нахлестов не применяются. Проклейка нахлестов пленки обязательна при выполнении подкровельной изоляции 2, 3 и 4 классов. Высота контробрешетки выбирается в соответствии с СП КРОВЛИ 17.13330.2017 изм.2, п 4.5, Таблица А.2



➤ Циферные обозначения см. на DLT - LG01 - 01



УТЕПЛЕНИЕ МЕЖДУ И ПОД СТРОПИЛАМИ
ОДНОСЛОЙНАЯ ВЕНТИЛЯЦИЯ
Мансардное окно. Поперечный разрез

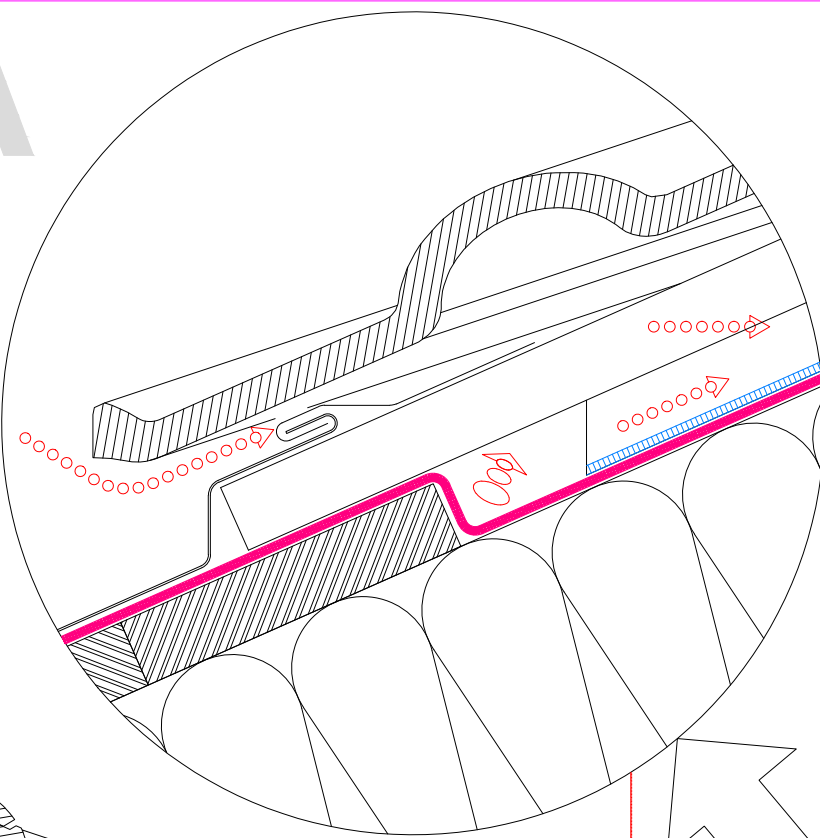
LWF-EV05-02

Stand: 16.06.2022, V=PT



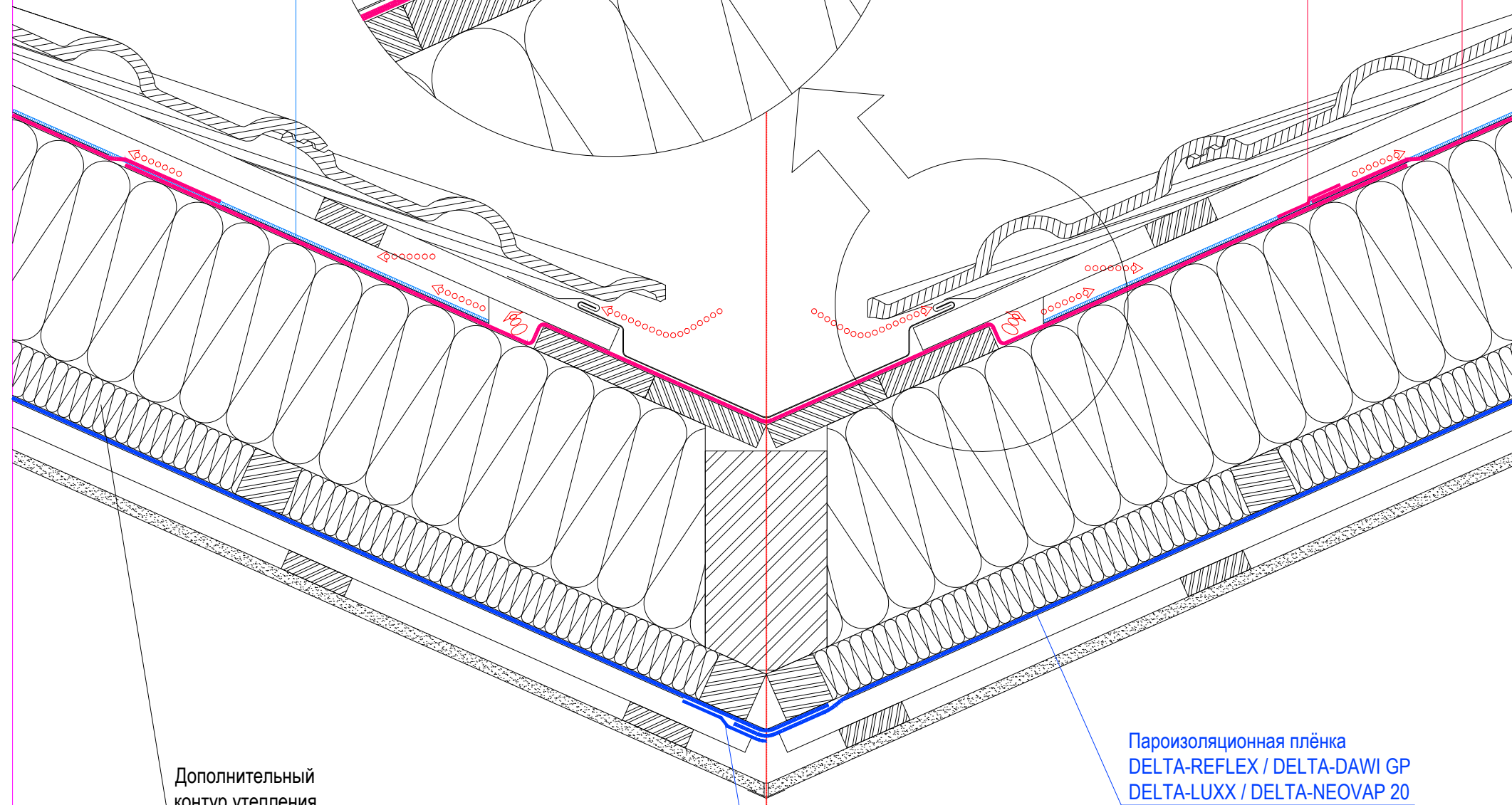
DELTA

Уплотнительная лента
DELTA-SCHAUM-BAND
DELTA-DICHT-BAND



Проклейка нахлестов
DELTA-MULTI-BAND

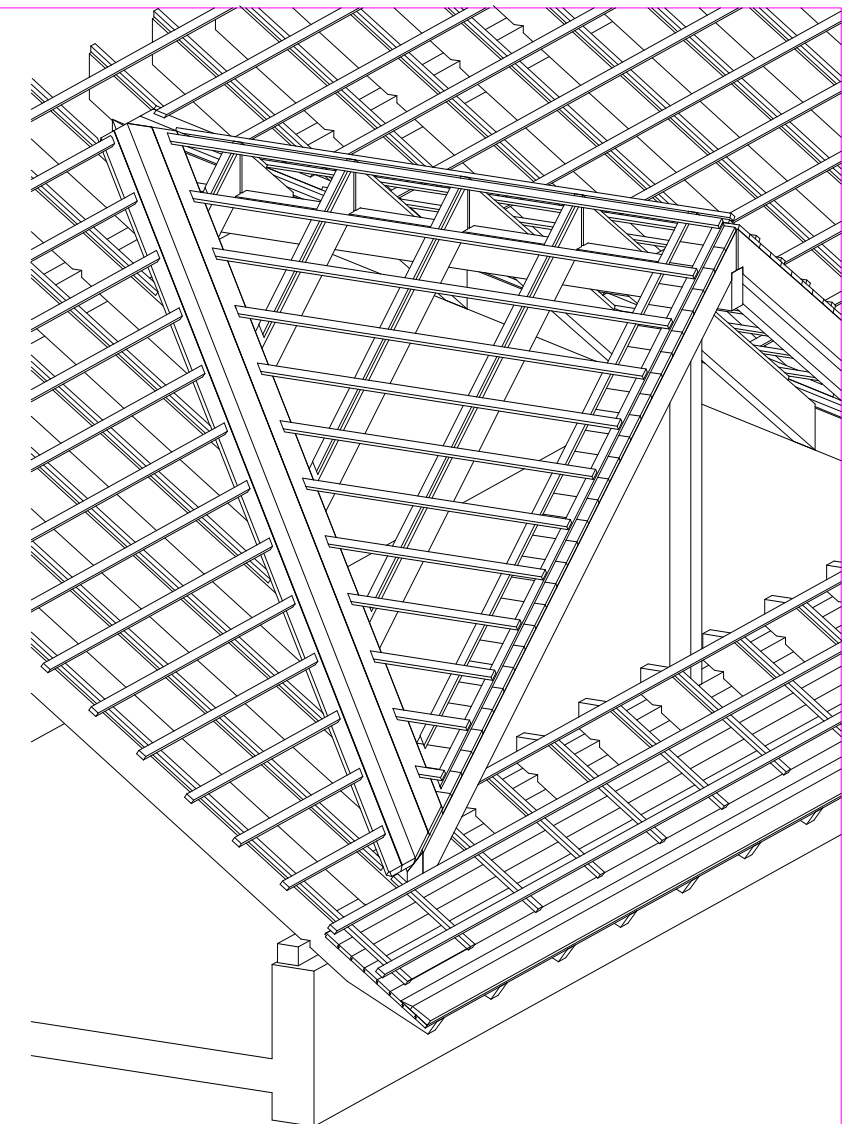
Диффузионная плёнка
DELTA-XX PLUS /
DELTA-MAXX PLUS



Дополнительный
контур утепления

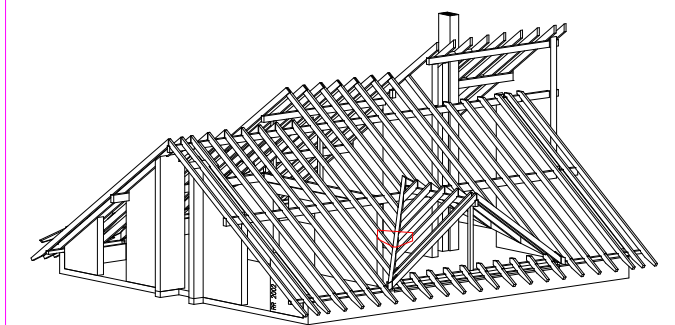
Пароизоляционная плёнка
DELTA-REFLEX / DELTA-DAWI GP
DELTA-LUXX / DELTA-NEOVAP 20

Проклейка нахлестов
DELTA-MULTI-BAND / DELTA-INSIDE-BAND



0 100 200 300 400 500 mm

➤ Циферные обозначения см. на DLT - LG01 - 01

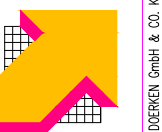


УТЕПЛЕНИЕ МЕЖДУ И ПОД СТРОПИЛАМИ
ОДНОСЛОЙНАЯ ВЕНТИЛЯЦИЯ
Ендова. Устройство желобка на уровне
контробрешётки

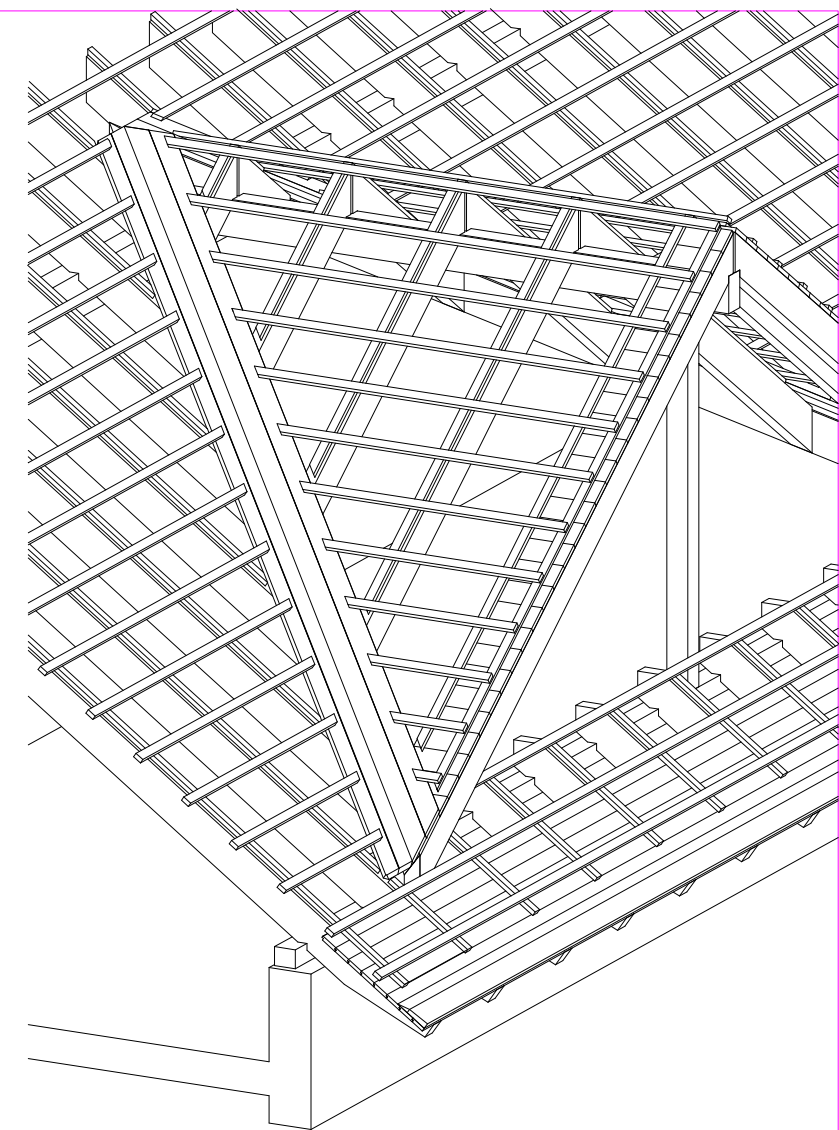
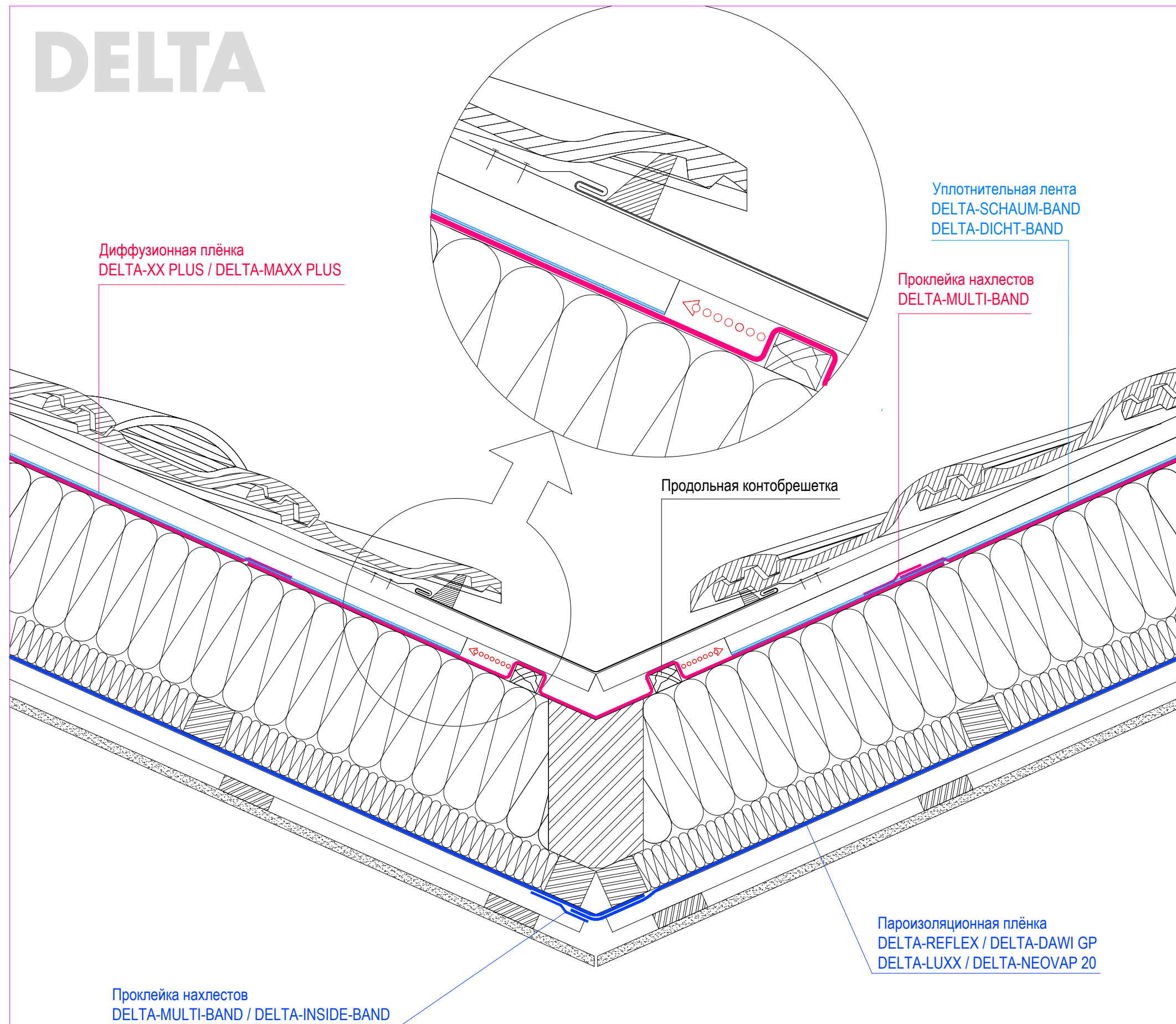
Примечание:
DELTA-MULTI-BAND - универсальная клеящая лента для любых плёнок DELTA
DELTA-INSIDE-BAND - клеящая лента для пароизоляционных плёнок DELTA
При использовании плёнок PLUS ленты для проклейки нахлестов не применяются
Проклейка нахлестов пленки обязательна при выполнении подкровельной изоляции 2, 3 и 4 классов.
Высота контробрешетки выбирается в соответствии с СП КРОВЛИ 17.13330.2017 изм.2, п 4.5, Таблица А.2

LWF-KV02-02

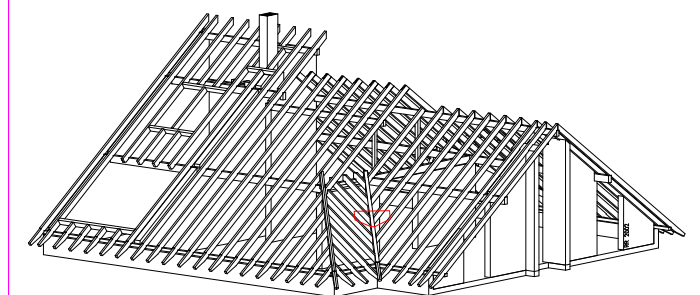
Stand: 16.06.2022, V=PT



DELTA



➤ Циферные обозначения см. на DLT-LG01



УТЕПЛЕНИЕ МЕЖДУ СТРОПИЛАМИ
ОДНОСЛОЙНАЯ ВЕНТИЛЯЦИЯ.
Ендова по учащённой обрешетке

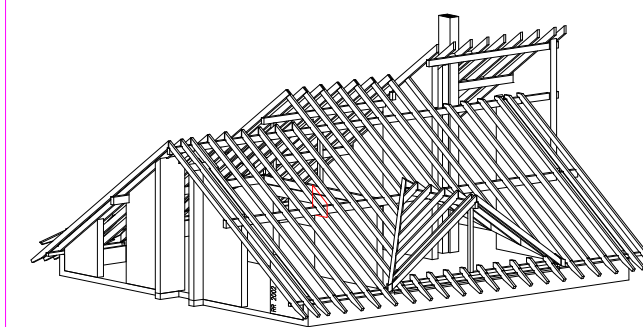
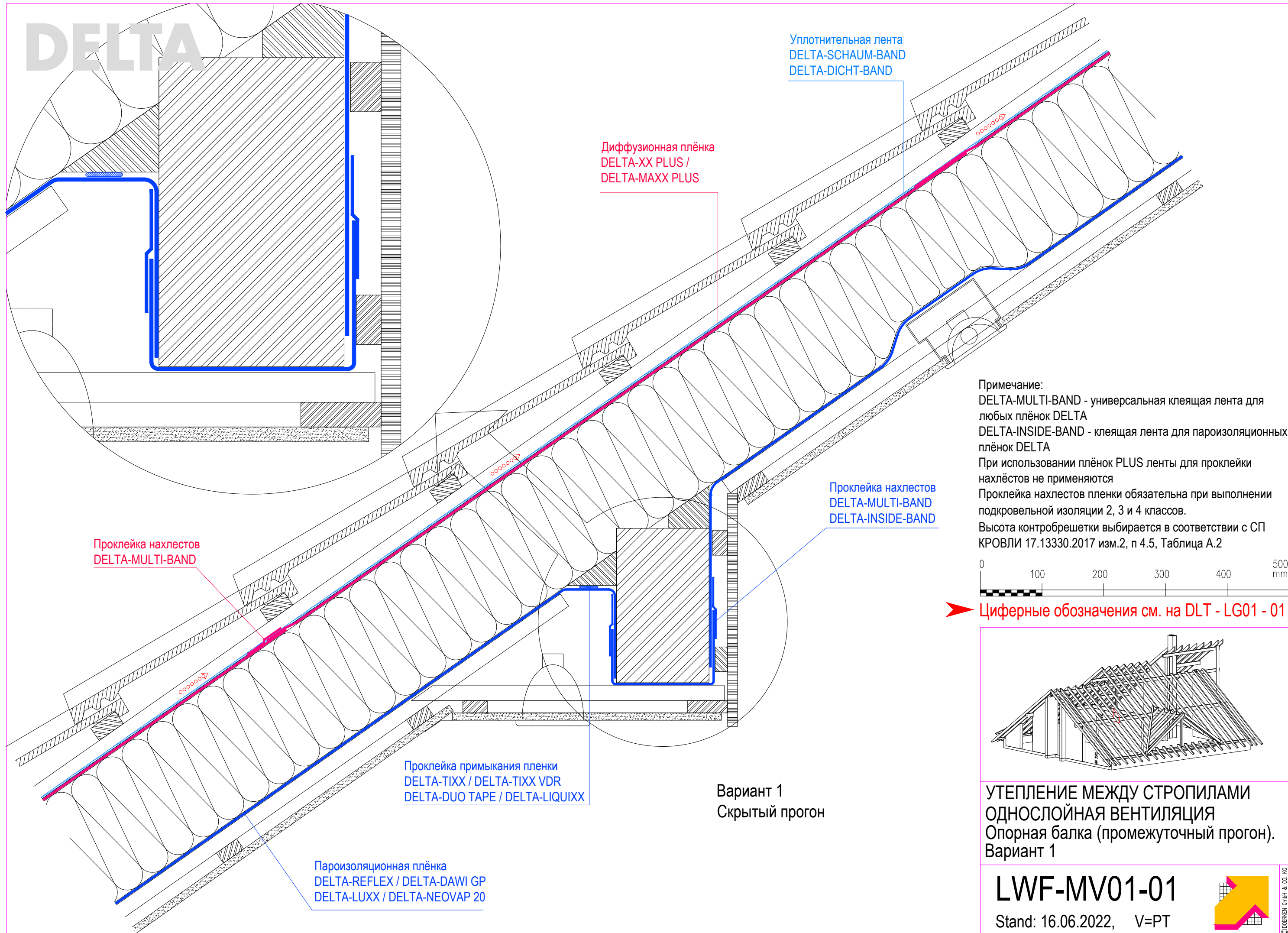
Примечание:
DELTA-MULTI-BAND - универсальная клеящая лента для любых плёнок DELTA
DELTA-INSIDE-BAND - клеящая лента для пароизоляционных плёнок DELTA
При использовании плёнок PLUS ленты для проклейки нахлёстов не применяются
Проклейка нахлестов пленки обязательна при выполнении подкровельной изоляции 2, 3 и 4 классов.
Высота контробрешетки выбирается в соответствии с СП КРОВЛИ 17.13330.2017 изм.2, п 4.5, Таблица А.2

LWF-KV04-01

Stand: 16.06.2022, V=PT



DELTA



УТЕПЛЕНИЕ МЕЖДУ СТРОПИЛАМИ
ОДНОСЛОЙНАЯ ВЕНТИЛЯЦИЯ
Опорная балка (промежуточный прогон).
Вариант 1

LWF-MV01-01

Stand: 16.06.2022, V=PT



DELTA

Уплотнительная лента
DELTA-SCHAUM-BAND
DELTA-DICHT-BAND

Проклейка нахлестов
DELTA-MULTI-BAND

Пароизоляционная плёнка
DELTA-REFLEX / DELTA-DAWI GP
DELTA-LUXX / DELTA-NEOVAP 20

Проклейка нахлестов
DELTA-MULTI-BAND
DELTA-INSIDE-BAND

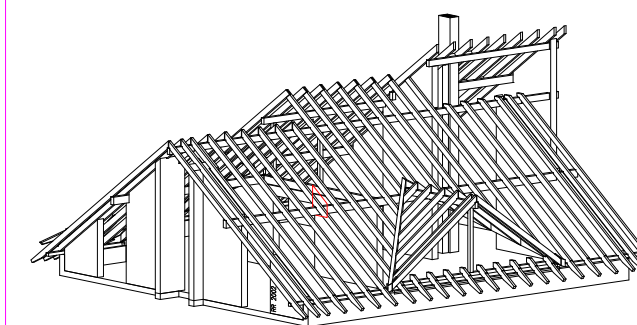
Диффузионная плёнка
DELTA-XX PLUS /
DELTA-MAXX PLUS

Закладная полоса из пленки
укладывается вместе со стропилами

Проклейка примыкания пленки
DELTA-TIXX / DELTA-TIXX VDR
DELTA-DUO TAPE / DELTA-LIQUIXX



Циферные обозначения см. на DLT - LG01 - 01



Вариант 2
Прогон в интерьере

Вариант 3
Прогон в интерьере

УТЕПЛЕНИЕ МЕЖДУ СТРОПИЛАМИ
ОДНОСЛОЙНАЯ ВЕНТИЛЯЦИЯ
Опорная балка (промежуточный прогон).
Варианты 2 и 3

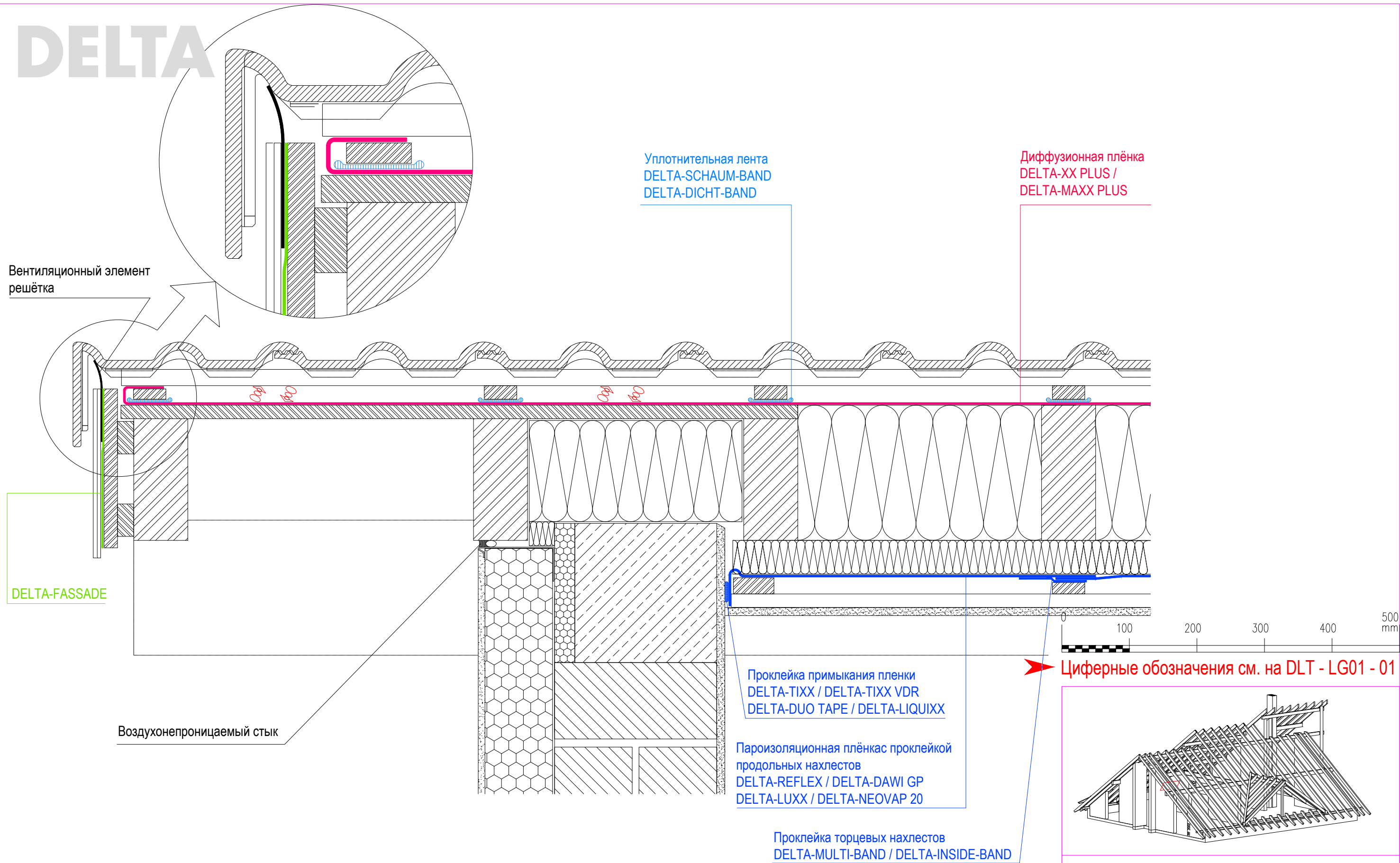
Примечание:
DELTA-MULTI-BAND - универсальная клеящая лента для любых плёнок DELTA
DELTA-INSIDE-BAND - клеящая лента для пароизоляционных плёнок DELTA
При использовании плёнок PLUS ленты для проклейки нахлестов не применяются
Проклейка нахлестов пленки обязательна при выполнении подкровельной изоляции 2, 3 и 4 классов.
Высота контробрешетки выбирается в соответствии с СП КРОВЛИ 17.13330.2017 изм.2, п 4.5, Таблица А.2

LWF-MV02-01

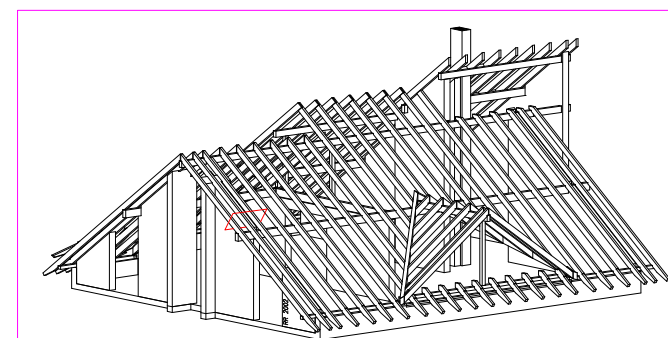
Stand: 16.06.2022, V=PT



DELTA



Примечание:
DELTA-MULTI-BAND - универсальная клеящая лента для любых плёнок DELTA
DELTA-INSIDE-BAND - клеящая лента для пароизоляционных плёнок DELTA
При использовании плёнок PLUS ленты для проклейки нахлестов не применяются
Проклейка нахлестов пленки обязательна при выполнении подкровельной изоляции 2, 3 и 4 классов.
Высота контрорешетки выбирается в соответствии с СП КРОВЛИ 17.13330.2017 изм.2, п 4.5, Таблица А.2



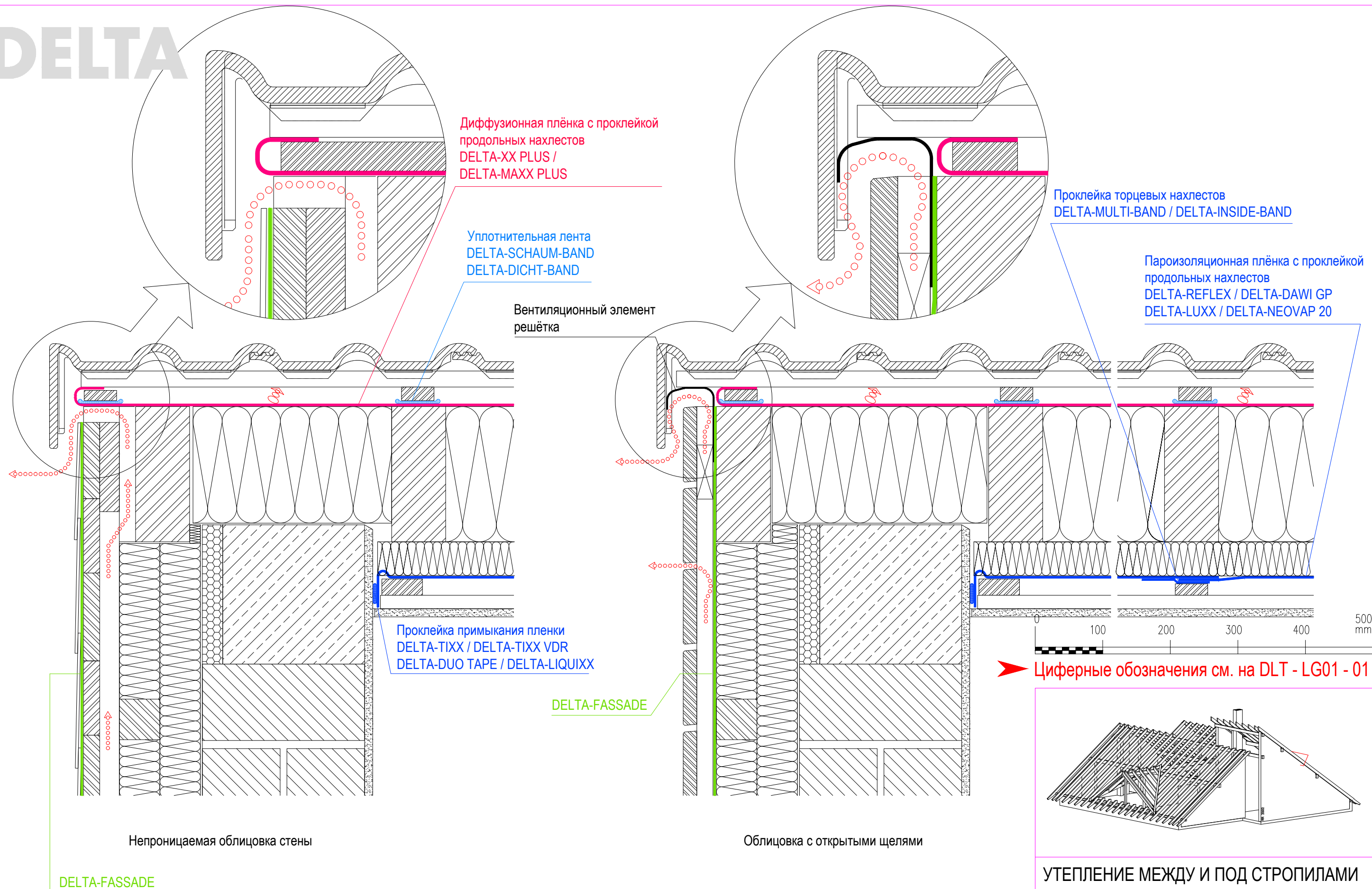
УТЕПЛЕНИЕ МЕЖДУ И ПОД СТРОПИЛАМИ
ОДНОСЛОЙНАЯ ВЕНТИЛЯЦИЯ
Фронтонный свес с выносом стропил

LWF-OV01-02

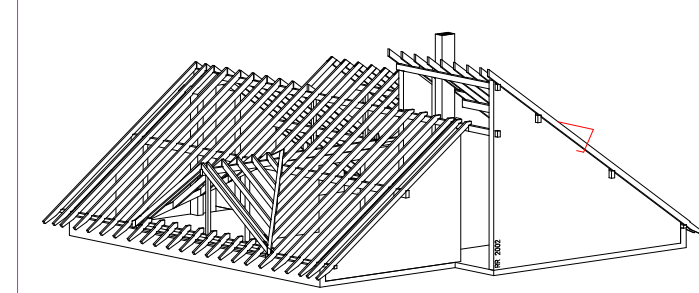
Stand: 16.06.2022, V=PT



DELTA



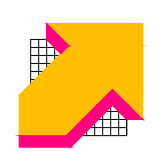
➤ Цифровые обозначения см. на DLT - LG01 - 01



УТЕПЛЕНИЕ МЕЖДУ И ПОД СТРОПИЛАМИ
ОДНОСЛОЙНАЯ ВЕНТИЛЯЦИЯ
Фронтонный свес без выноса стропил

LWF-OV02-02

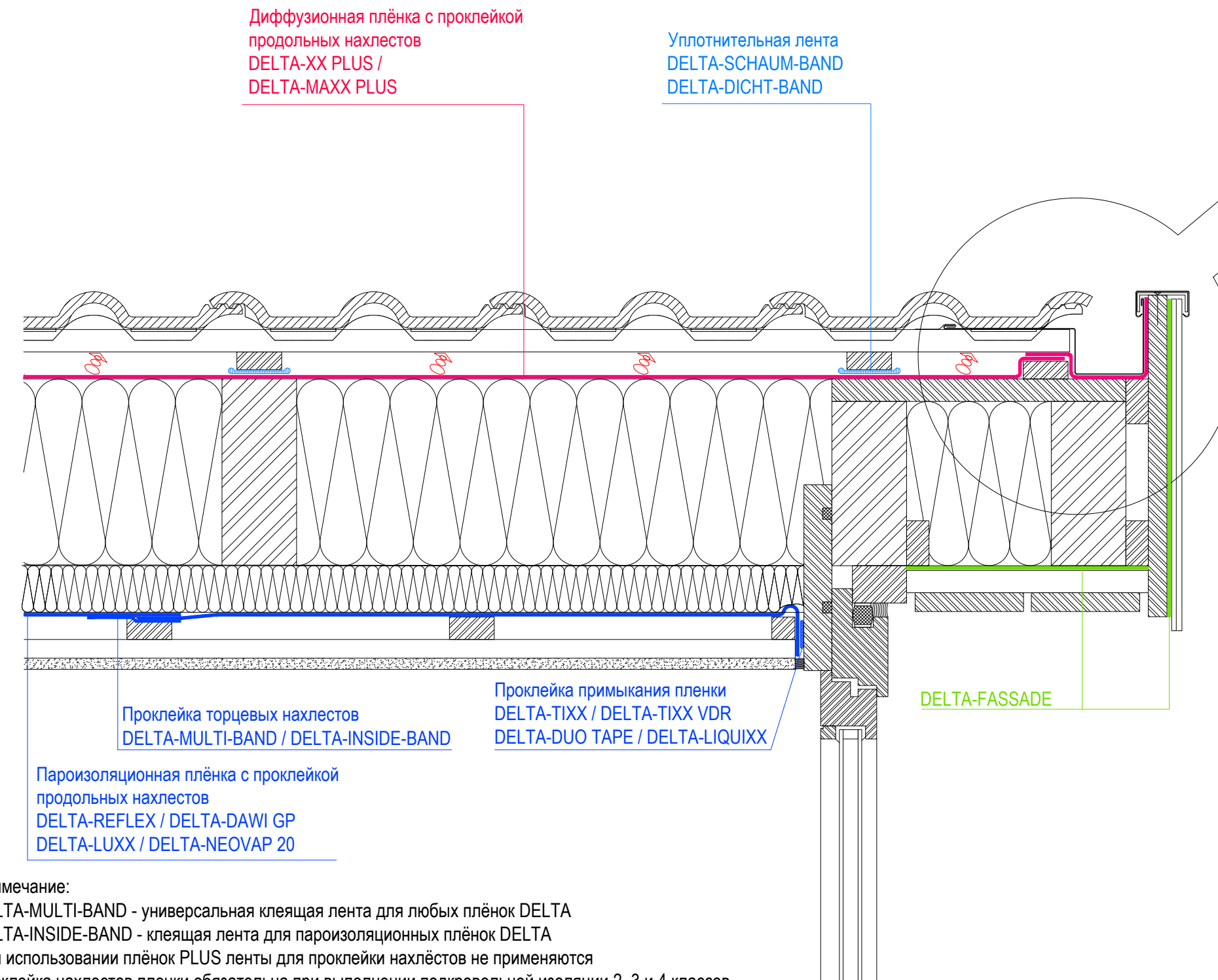
Stand: 16.06.2022, V=PT



© DÖCKER GmbH & Co. KG

Примечание:
DELTA-MULTI-BAND - универсальная клеящая лента для любых плёнок DELTA
DELTA-INSIDE-BAND - клеящая лента для пароизоляционных плёнок DELTA
При использовании плёнок PLUS ленты для проклейки нахлестов не применяются
Проклейка нахлестов пленки обязательна при выполнении подкровельной изоляции 2, 3 и 4 классов.
Высота контрорешетки выбирается в соответствии с СП КРОВЛИ 17.13330.2017 изм.2, п 4.5, Таблица А.2
Тип пленки DELTA-FASSADE выбирается в зависимости от величины зазоров в отделке фасада (планкене)

DELTA



Диффузионная плёнка с проклейкой
продольных нахлестов
DELTA-XX PLUS /
DELTA-MAXX PLUS

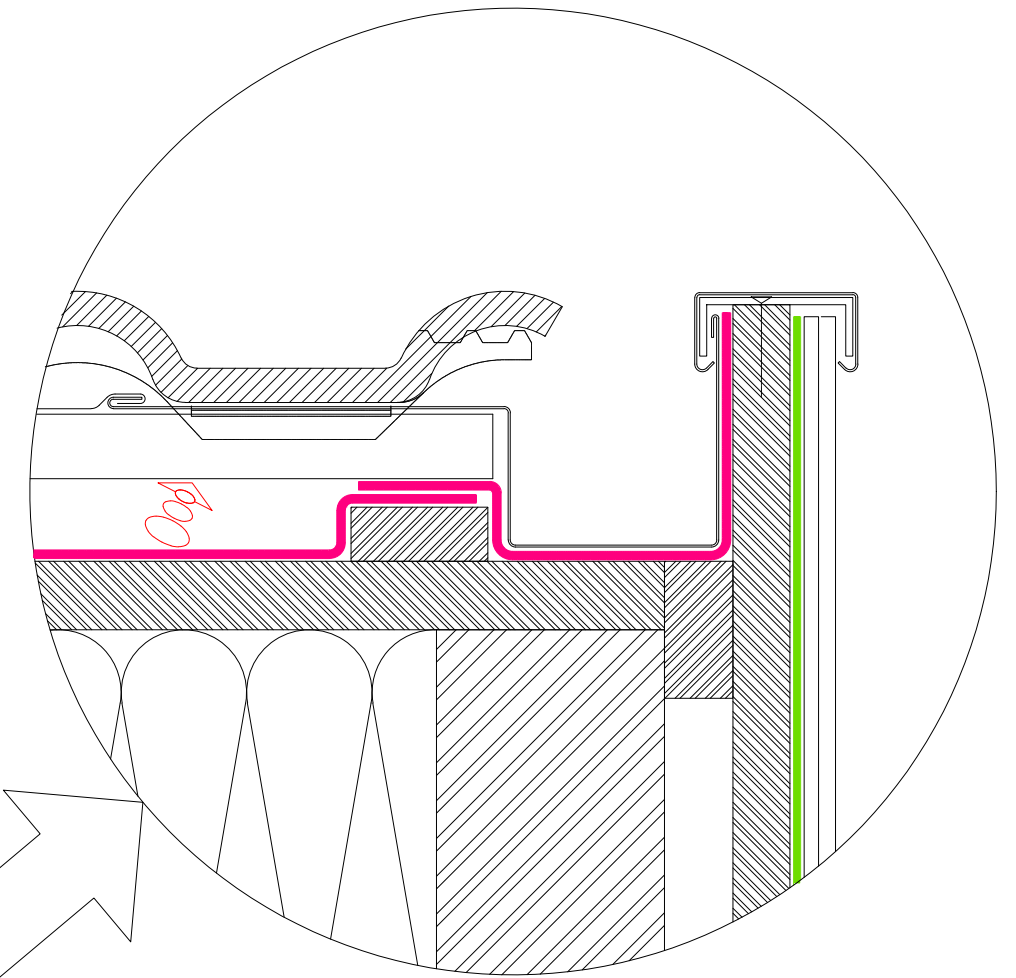
Уплотнительная лента
DELTA-SCHAUM-BAND
DELTA-DICHT-BAND

Проклейка торцевых нахлестов
DELTA-MULTI-BAND / DELTA-INSIDE-BAND

Пароизоляционная плёнка с проклейкой
продольных нахлестов
DELTA-REFLEX / DELTA-DAWI GP
DELTA-LUXX / DELTA-NEOVAP 20

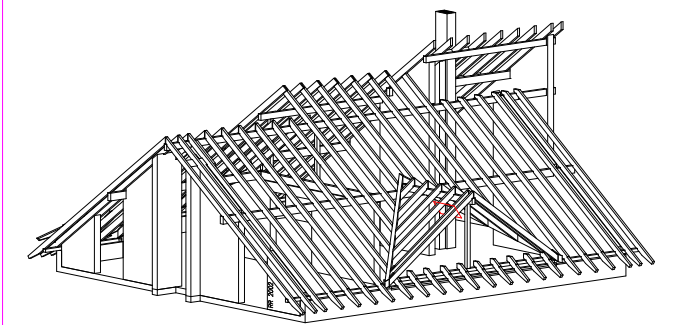
Проклейка примыкания пленки
DELTA-TIXX / DELTA-TIXX VDR
DELTA-DUO TAPE / DELTA-LIQUIXX

DELTA-FASSADE



0 100 200 300 400 500 mm

➤ Циферные обозначения см. на DLT - LG01 - 01



УТЕПЛЕНИЕ МЕЖДУ И ПОД СТРОПИЛАМИ
ОДНОСЛОЙНАЯ ВЕНТИЛЯЦИЯ
Фронтонный свес с устройством желобка

Примечание:

DELTA-MULTI-BAND - универсальная клеящая лента для любых плёнок DELTA

DELTA-INSIDE-BAND - клеящая лента для пароизоляционных плёнок DELTA

При использовании плёнок PLUS ленты для проклейки нахлестов не применяются

Проклейка нахлестов пленки обязательна при выполнении подкровельной изоляции 2, 3 и 4 классов.

Высота контробрешетки выбирается в соответствии с СП КРОВЛИ 17.13330.2017 изм.2, п 4.5, Таблица А.2

LWF-OV03-02

Stand: 16.06.2022, V=PT



© DÖRMERE GmbH & Co. KG

DELTA

Примечание:

DELTA-MULTI-BAND - универсальная клеящая лента для любых плёнок DELTA

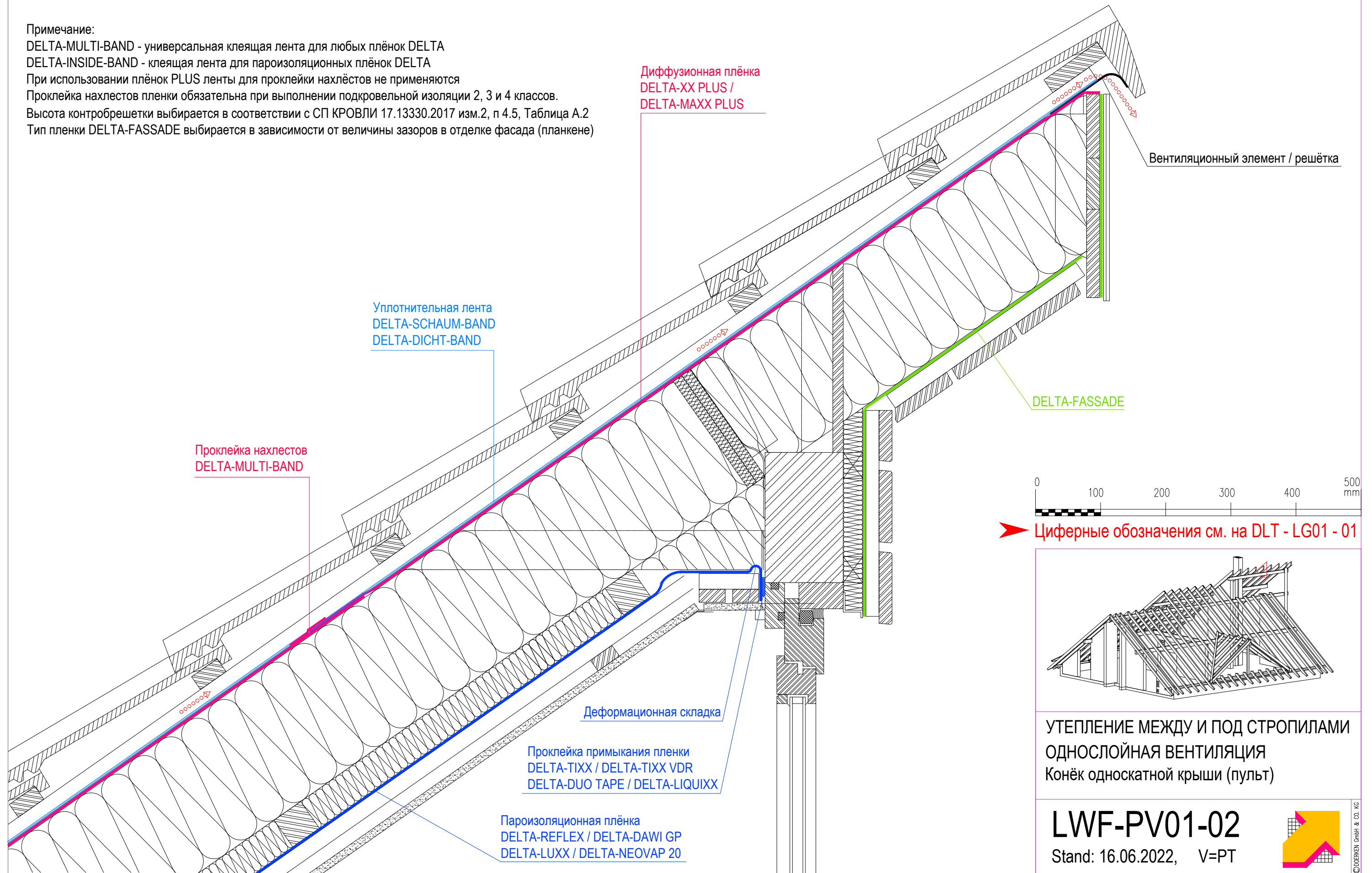
DELTA-INSIDE-BAND - клеящая лента для пароизоляционных плёнок DELTA

При использовании плёнок PLUS ленты для проклейки нахлёстов не применяются

Проклейка нахлёстов пленки обязательна при выполнении подкровельной изоляции 2, 3 и 4 классов.

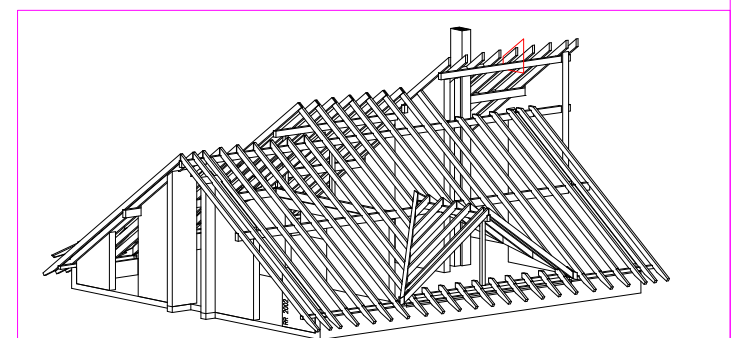
Высота контробрешетки выбирается в соответствии с СП КРОВЛИ 17.13330.2017 изм.2, п 4.5, Таблица А.2

Тип пленки DELTA-FASSADE выбирается в зависимости от величины зазоров в отделке фасада (планкене)



0 100 200 300 400 500 mm

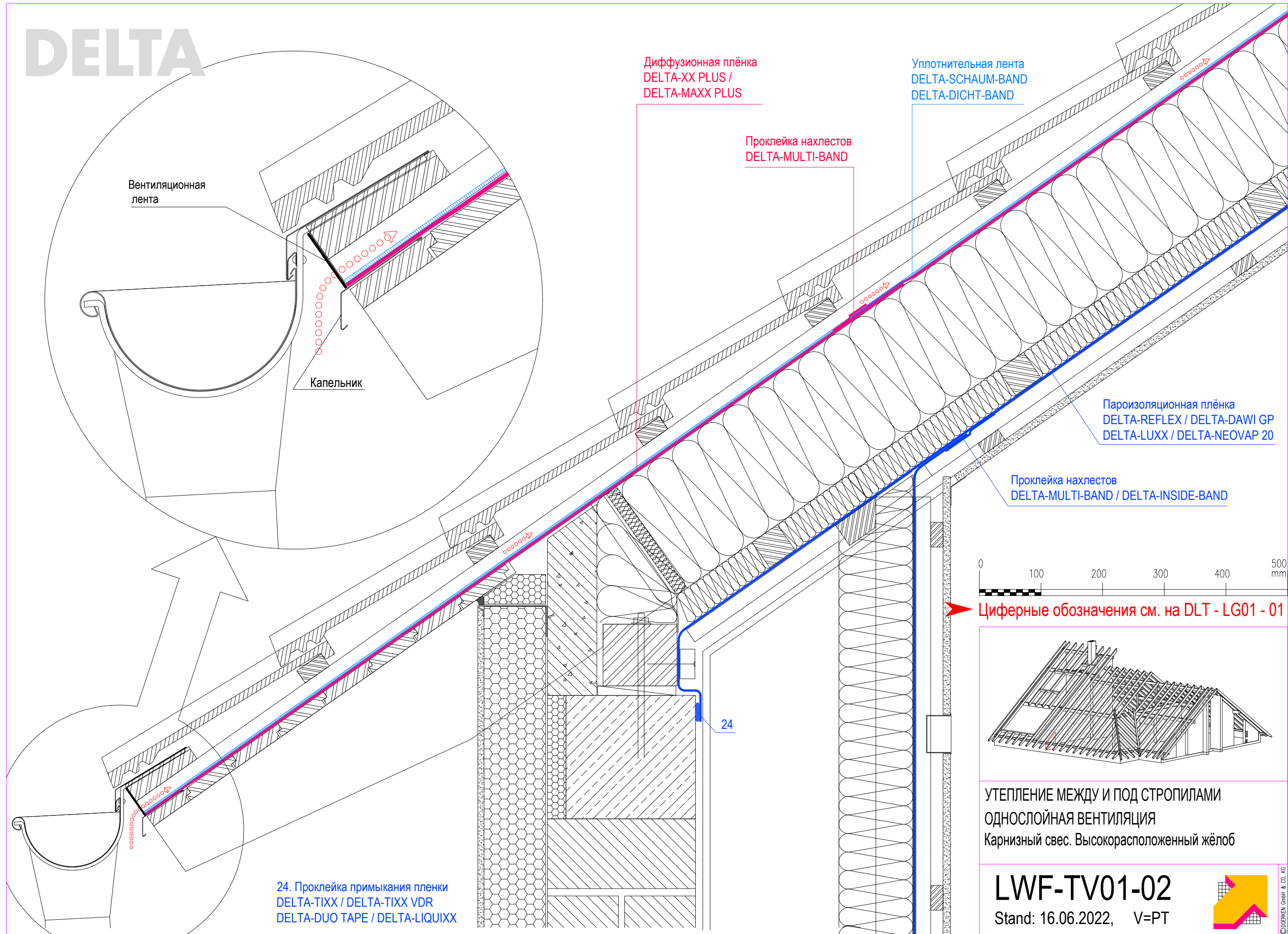
➤ Цифровые обозначения см. на DLT - LG01 - 01



УТЕПЛЕНИЕ МЕЖДУ И ПОД СТРОПИЛАМИ
ОДНОСЛОЙНАЯ ВЕНТИЛЯЦИЯ
Конёк односкатной крыши (пульт)

LWF-PV01-02
Stand: 16.06.2022, V=PT

DELTA



24. Проклейка примыкания пленки DELTA-TIXX / DELTA-TIXX VDR DELTA-DUO TAPE / DELTA-LIQUIXX

УТЕПЛЕНИЕ МЕЖДУ И ПОД СТРОПИЛАМИ
ОДНОСЛОЙНАЯ ВЕНТИЛЯЦИЯ
Карнизный свес. Высокрасположенный жёлоб

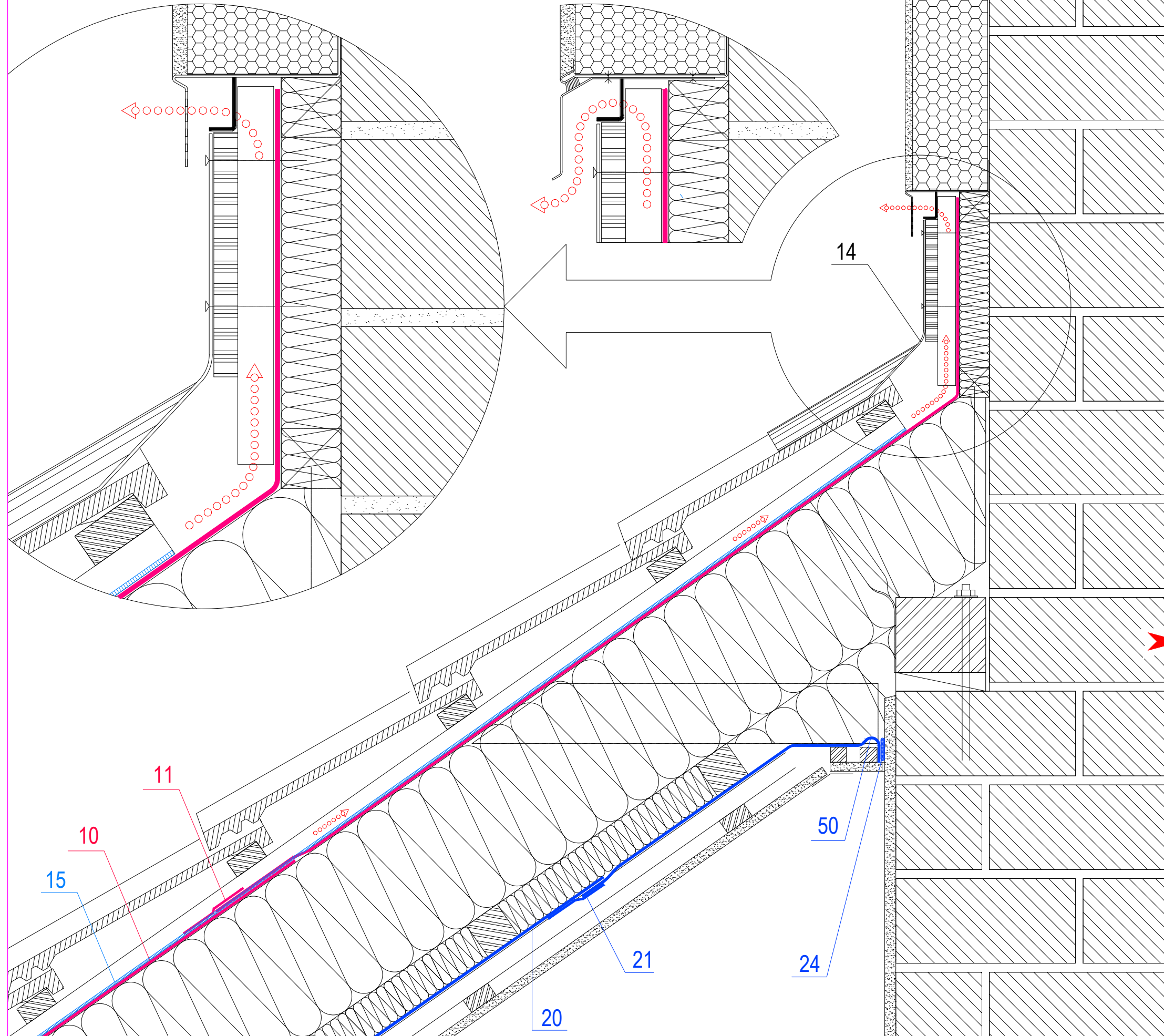
LWF-TV01-02

Stand: 16.06.2022, V=PT



DELTA

Вариант с цокольной шиной



10. Диффузионная плёнка
DELTA-XX PLUS /
DELTA-MAXX PLUS

11. Проклейка нахлестов
DELTA-MULTI-BAND

14. Лента для примыканий
DELTA-TOP FLEXX

15. Уплотнительная лента
DELTA-SCHAUM-BAND
DELTA-DICHT-BAND

20. Пароизоляционная плёнка с проклейкой
продольных нахлестов
DELTA-REFLEX / DELTA-DAWI GP
DELTA-LUXX / DELTA-NEOVAP 20

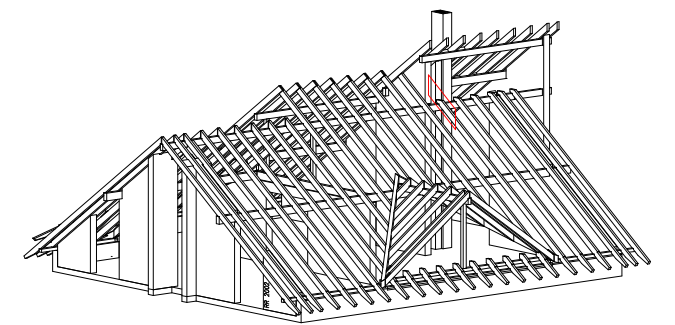
21. Проклейка нахлестов
DELTA-MULTI-BAND / DELTA-INSIDE-BAND

24. Проклейка примыкания пленки
DELTA-TIXX / DELTA-TIXX VDR
DELTA-DUO TAPE / DELTA-LIQUIXX

50. Деформационная складка

0 100 200 300 400 500 mm

Цифровые обозначения см. на DLT - LG01 - 01

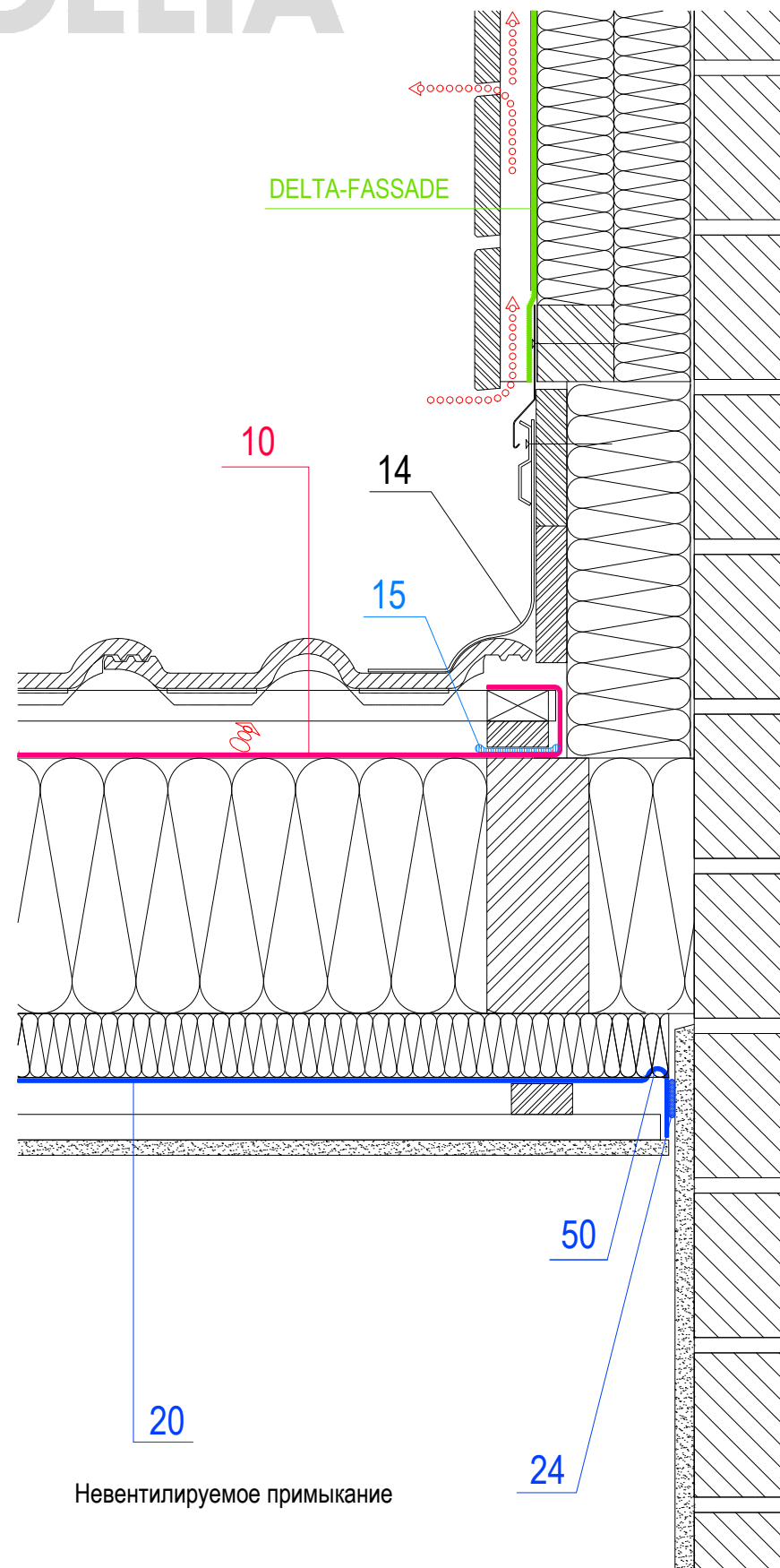


УТЕПЛЕНИЕ МЕЖДУ И ПОД СТРОПИЛАМИ
ОДНОСЛОЙНАЯ ВЕНТИЛЯЦИЯ
Примыкание к стене. Продольный разрез

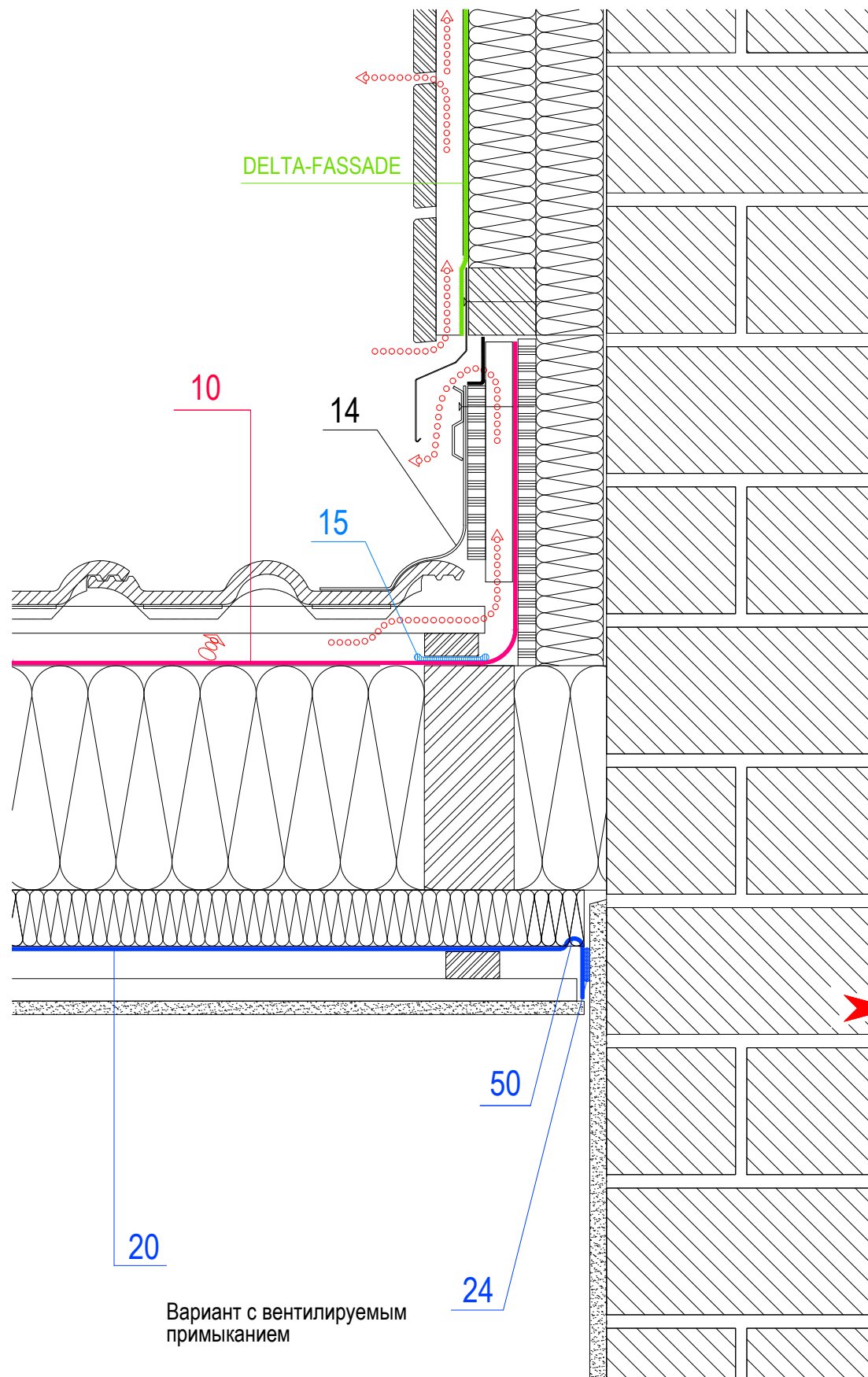
LWF-WV01-02

Stand: 16.06.2022, V=PT





Невентилируемое примыкание



Вариант с вентилируемым примыканием

10. Диффузионная плёнка с проклейкой продольных нахлестов
DELTA-XX PLUS /
DELTA-MAXX PLUS

14. Лента для примыканий
DELTA-TOP FLEXX

15. Уплотнительная лента
DELTA-SCHAUM-BAND
DELTA-DICHT-BAND

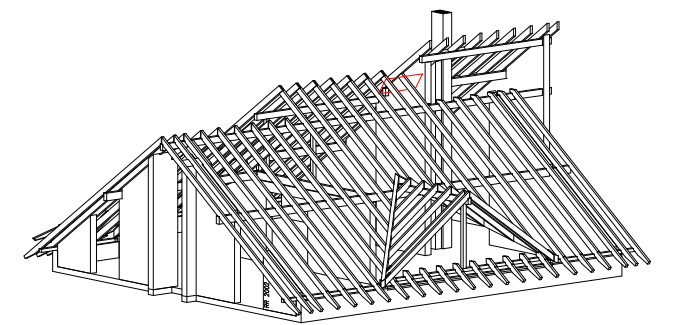
20. Пароизоляционная плёнка с проклейкой продольных нахлестов
DELTA-REFLEX / DELTA-DAWI GP
DELTA-LUXX / DELTA-NEOVAP 20

24. Проклейка примыкания пленки
DELTA-TIXX / DELTA-TIXX VDR
DELTA-DUO TAPE / DELTA-LIQUIXX

50. Деформационная складка



Цифровые обозначения см. на DLT - LG01 - 01

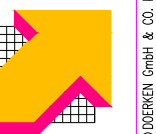


УТЕПЛЕНИЕ МЕЖДУ И ПОД СТРОПИЛАМИ
ОДНОСЛОЙНАЯ ВЕНТИЛЯЦИЯ
Примыкание к стене. Поперечный разрез

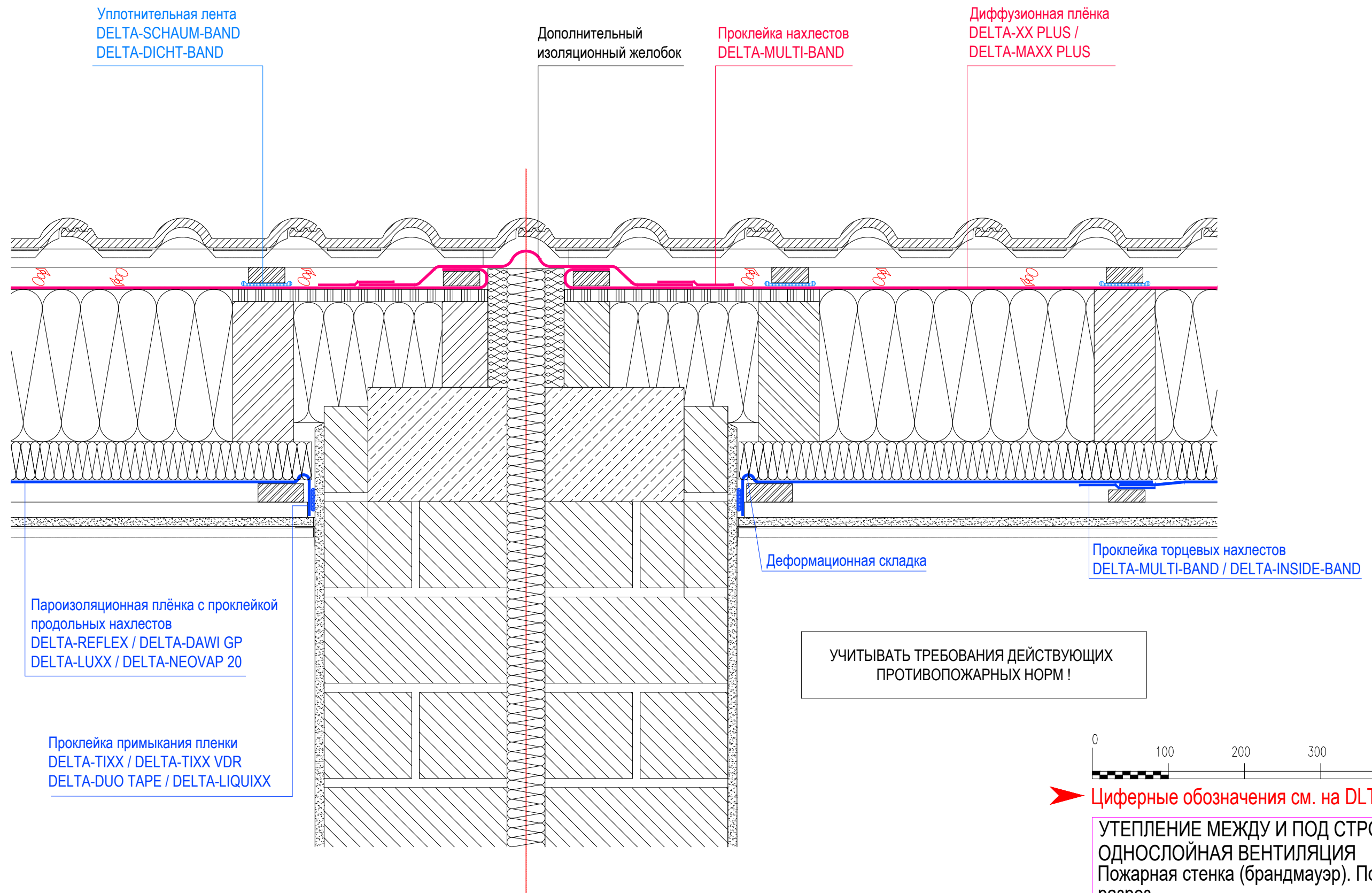
Примечание:
DELTA-MULTI-BAND - универсальная клеящая лента для любых плёнок DELTA
DELTA-INSIDE-BAND - клеящая лента для пароизоляционных плёнок DELTA
При использовании плёнок PLUS ленты для проклейки нахлестов не применяются
Проклейка нахлестов пленки обязательна при выполнении подкровельной изоляции 2, 3 и 4 классов.
Высота контробрешетки выбирается в соответствии с СП КРОВЛИ 17.13330.2017 изм.2, п 4.5, Таблица А.2
Тип пленки DELTA-FASSADE выбирается в зависимости от величины зазоров в отделке фасада (планкене)

LWF-WV03-02

Stand: 16.06.2022, V=PT



DELTA



➤ Цифровые обозначения см. на DLT - LG01 - 01

УТЕПЛЕНИЕ МЕЖДУ И ПОД СТРОПИЛАМИ
ОДНОСЛОЙНАЯ ВЕНТИЛЯЦИЯ
Пожарная стенка (брандмауэр). Поперечный
разрез

LWF-WV04-02

Stand: 16.06.2022, V=PT



Примечание:

DELTA-MULTI-BAND - универсальная клеящая лента для любых плёнок DELTA

DELTA-INSIDE-BAND - клеящая лента для пароизоляционных плёнок DELTA

При использовании плёнок PLUS ленты для проклейки нахлёстов не применяются

Проклейка нахлестов пленки обязательна при выполнении подкровельной изоляции 2, 3 и 4 классов.

Высота контробрешетки выбирается в соответствии с СП КРОВЛИ 17.13330.2017 изм.2, п 4.5, Таблица А.2