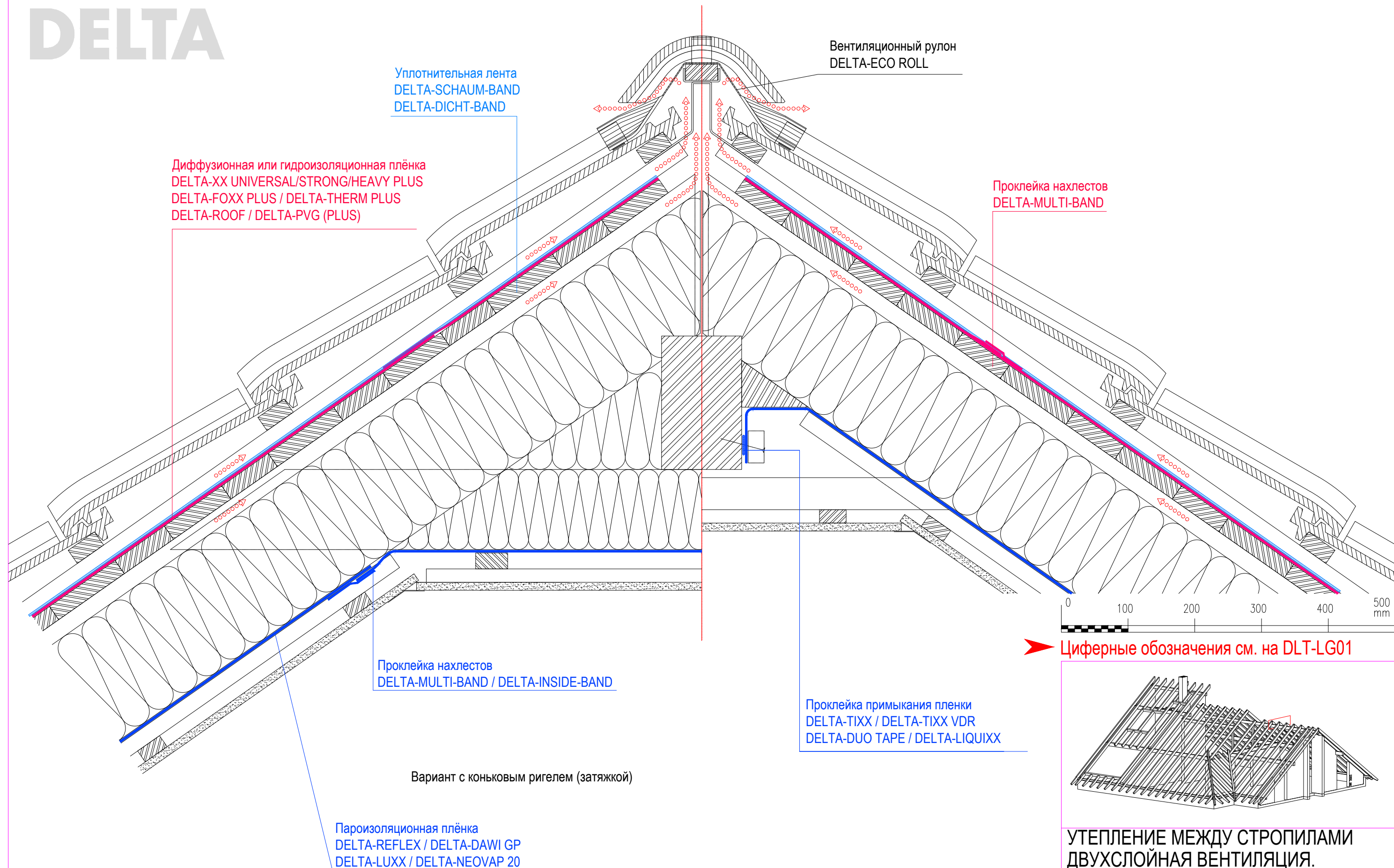


# DELTA



Вариант с коньковым ригелем (затяжкой)

Примечание:  
DELTA-MULTI-BAND - универсальная клеящая лента для любых плёнок DELTA  
DELTA-INSIDE-BAND - клеящая лента для пароизоляционных плёнок DELTA  
При использовании плёнок PLUS ленты для проклейки нахлёстов не применяются  
Проклейка нахлёстов пленки обязательна при выполнении подкровельной изоляции 2, 3 и 4 классов.  
Высота контрорешетки выбирается в соответствии с СП КРОВЛИ 17.13330.2017 изм.2, п 4.5, Таблица А.2  
Рекомендуется одинаковая высота вентиляционных зазоров

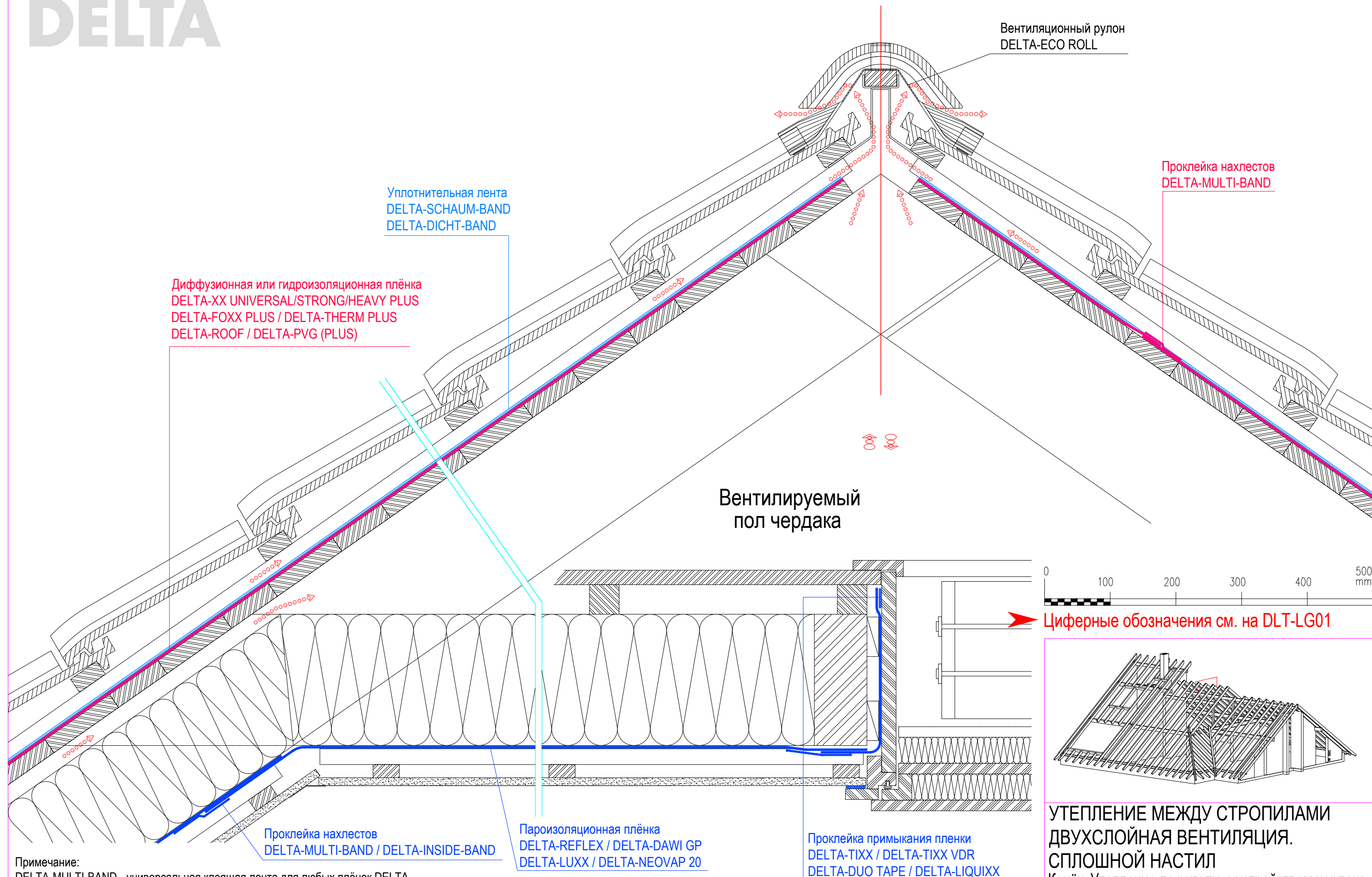
УТЕПЛЕНИЕ МЕЖДУ СТРОПИЛАМИ  
ДВУХСЛОЙНАЯ ВЕНТИЛЯЦИЯ.  
СПЛОШНОЙ НАСТИЛ  
Конёк. Утепление по коньковой балке

## SKF-FV01-01

Stand: 16.06.2022, V=PT



# DELTA



Вентиляционный рулон  
DELTA-ECO ROLL

Уплотнительная лента  
DELTA-SCHAUM-BAND  
DELTA-DICHT-BAND

Диффузионная или гидроизоляционная плёнка  
DELTA-XX UNIVERSAL/STRONG/HEAVY PLUS  
DELTA-FOXX PLUS / DELTA-THERM PLUS  
DELTA-ROOF / DELTA-PVG (PLUS)

Проклейка нахлестов  
DELTA-MULTI-BAND

Вентилируемый  
пол чердака

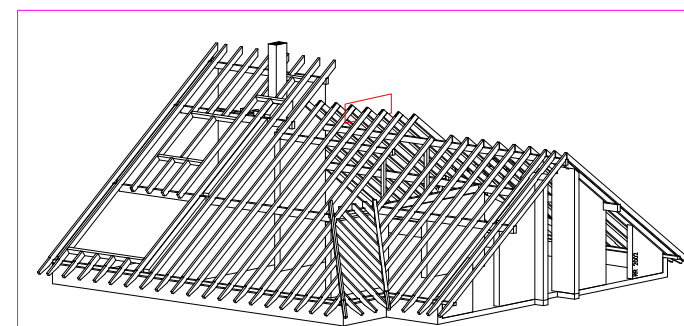
0 100 200 300 400 500 mm

Цифровые обозначения см. на DLT-LG01

Проклейка нахлестов  
DELTA-MULTI-BAND / DELTA-INSIDE-BAND

Пароизоляционная плёнка  
DELTA-REFLEX / DELTA-DAWI GP  
DELTA-LUXX / DELTA-NEOVAP 20

Проклейка примыкания пленки  
DELTA-TIXX / DELTA-TIXX VDR  
DELTA-DUO TAPE / DELTA-LIQUIXX



УТЕПЛЕНИЕ МЕЖДУ СТРОПИЛАМИ  
ДВУХСЛОЙНАЯ ВЕНТИЛЯЦИЯ.  
СПЛОШНОЙ НАСТИЛ  
Конёк. Утепление по ригелю с устройством чердака

Примечание:  
DELTA-MULTI-BAND - универсальная клеящая лента для любых плёнок DELTA  
DELTA-INSIDE-BAND - клеящая лента для пароизоляционных плёнок DELTA  
При использовании плёнок PLUS ленты для проклейки нахлестов не применяются  
Проклейка нахлестов пленки обязательна при выполнении подкровельной изоляции 2, 3 и 4 классов.  
Высота контробрешетки выбирается в соответствии с СП КРОВЛИ 17.13330.2017 изм.2, п 4.5, Таблица А.2  
Рекомендуется одинаковая высота вентиляционных зазоров

## SKF-FV02-01

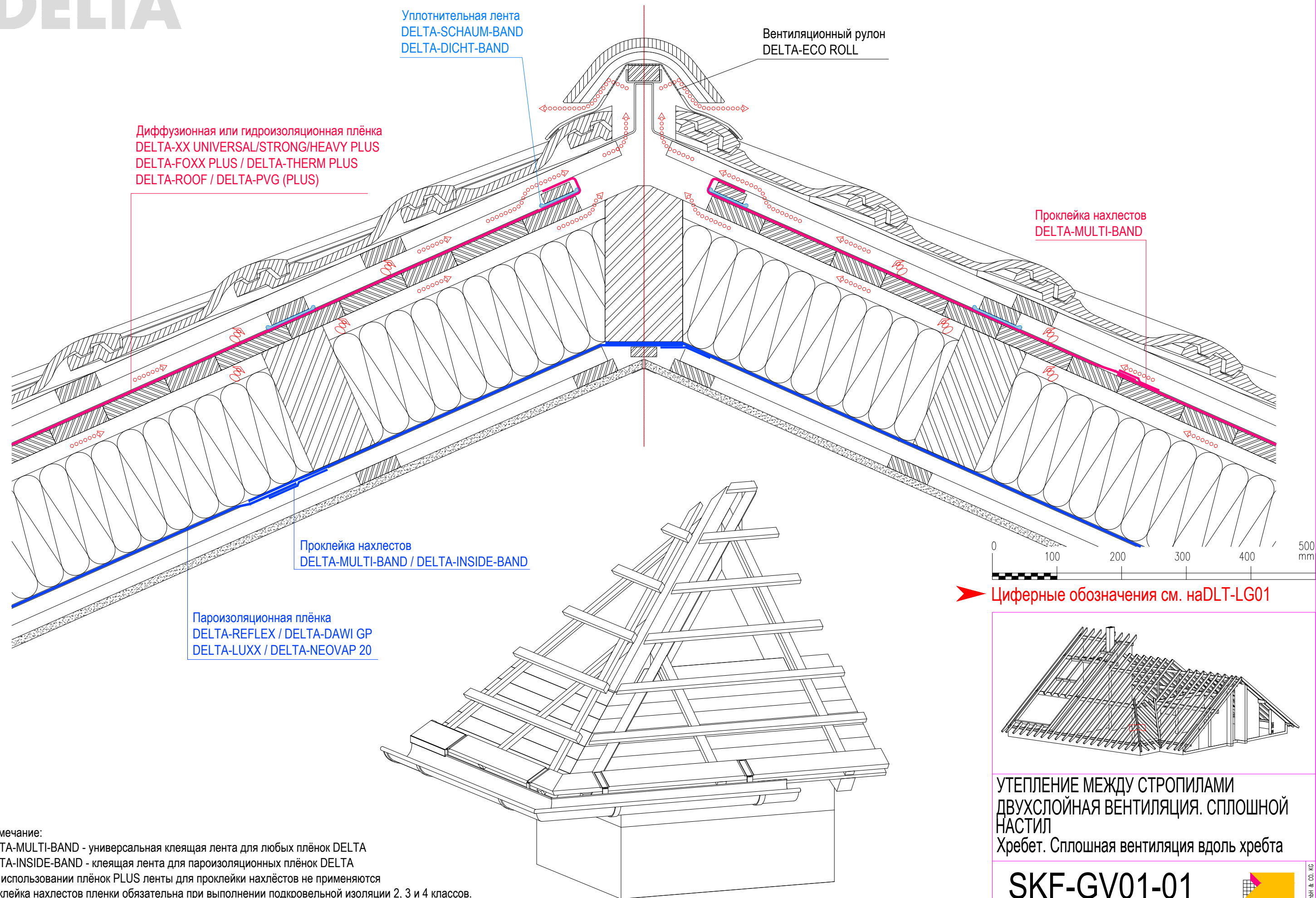
Stand: 16.06.2022, V=PT



© DÖREREN GmbH & Co. KG



# DELTA



Примечание:  
DELTA-MULTI-BAND - универсальная клеящая лента для любых плёнок DELTA  
DELTA-INSIDE-BAND - клеящая лента для пароизоляционных плёнок DELTA  
При использовании плёнок PLUS ленты для проклейки нахлестов не применяются  
Проклейка нахлестов пленки обязательна при выполнении подкровельной изоляции 2, 3 и 4 классов.  
Высота контробрешетки выбирается в соответствии с СП КРОВЛИ 17.13330.2017 изм.2, п 4.5, Таблица А.2  
Рекомендуется одинаковая высота вентиляционных зазоров

## SKF-GV01-01

Stand: 16.06.2022, V=PT



# DELTA

**Примечание:**

DELTA-MULTI-BAND - универсальная клеящая лента для любых плёнок DELTA

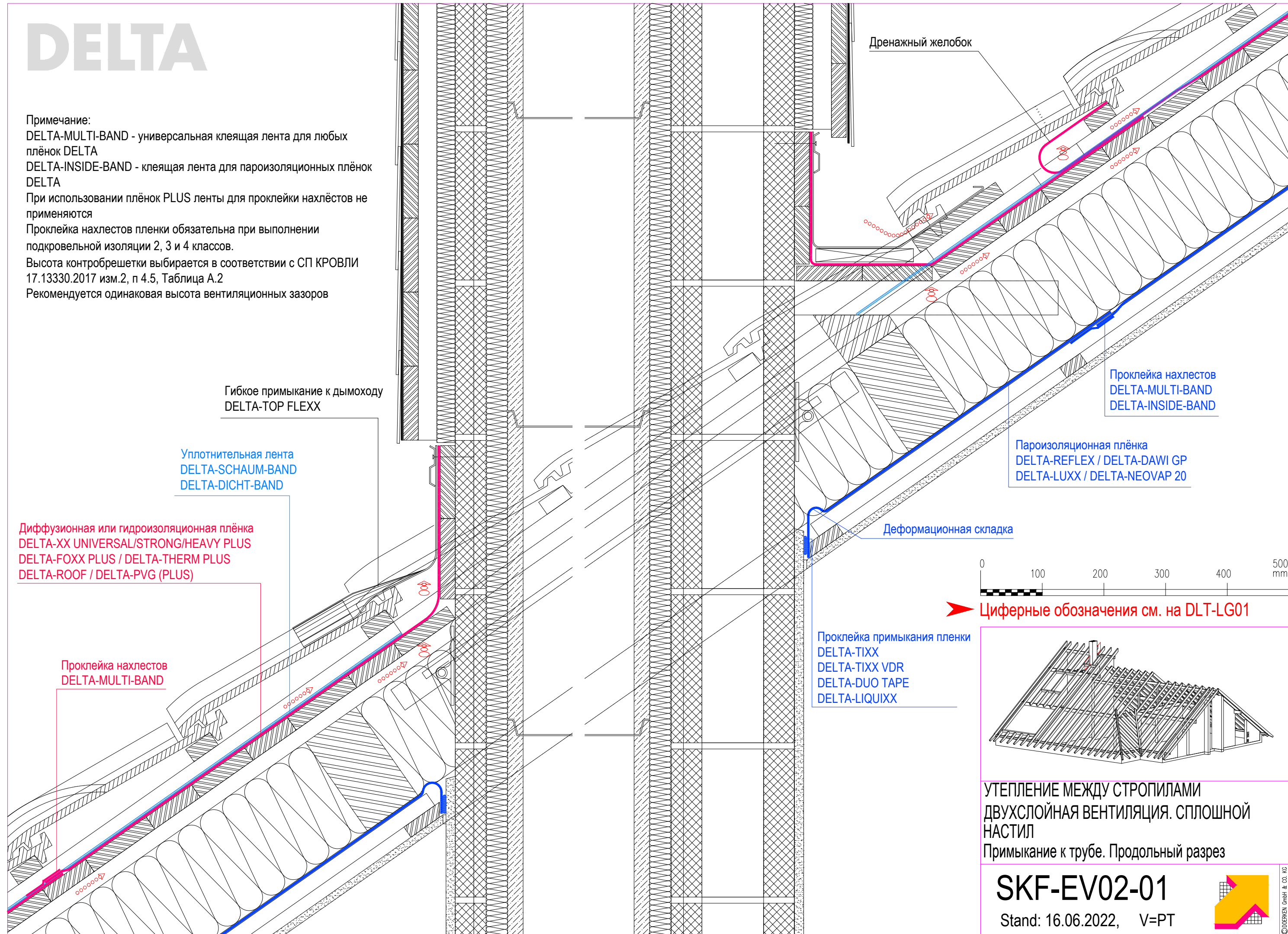
DELTA-INSIDE-BAND - клеящая лента для пароизоляционных плёнок DELTA

При использовании плёнок PLUS ленты для проклейки нахлёстов не применяются

Проклейка нахлёстов пленки обязательна при выполнении подкровельной изоляции 2, 3 и 4 классов.

Высота контробрешетки выбирается в соответствии с СП КРОВЛИ 17.13330.2017 изм.2, п 4.5, Таблица А.2

Рекомендуется одинаковая высота вентиляционных зазоров



Гибкое примыкание к дымоходу  
DELTA-TOP FLEXX

Уплотнительная лента  
DELTA-SCHAUM-BAND  
DELTA-DICHT-BAND

Диффузионная или гидроизоляционная плёнка  
DELTA-XX UNIVERSAL/STRONG/HEAVY PLUS  
DELTA-FOXX PLUS / DELTA-THERM PLUS  
DELTA-ROOF / DELTA-PVG (PLUS)

Проклейка нахлестов  
DELTA-MULTI-BAND

Дренажный желоб

Проклейка нахлестов  
DELTA-MULTI-BAND  
DELTA-INSIDE-BAND

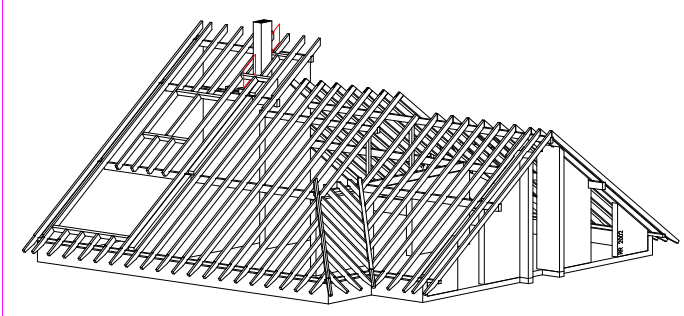
Пароизоляционная плёнка  
DELTA-REFLEX / DELTA-DAWI GP  
DELTA-LUXX / DELTA-NEOVAP 20

Деформационная складка

Проклейка примыкания пленки  
DELTA-TIXX  
DELTA-TIXX VDR  
DELTA-DUO TAPE  
DELTA-LIQUIXX



Циферные обозначения см. на DLT-LG01



УТЕПЛЕНИЕ МЕЖДУ СТРОПИЛАМИ  
ДВУХСЛОЙНАЯ ВЕНТИЛЯЦИЯ. СПЛОШНОЙ  
НАСТИЛ

Примыкание к трубе. Продольный разрез

**SKF-EV02-01**

Stand: 16.06.2022, V=PT



© DÖREREN GmbH & Co. KG



# DELTA

Диффузионная или гидроизоляционная плёнка  
DELTA-XX UNIVERSAL/STRONG/HEAVY PLUS  
DELTA-FOXX PLUS / DELTA-THERM PLUS  
DELTA-ROOF / DELTA-PVG (PLUS)

Лента для примыканий  
DELTA-TOP FLEXX

Вариант примыкания с желобком

Уплотнительная лента  
DELTA-SCHAUM-BAND  
DELTA-DICHT-BAND

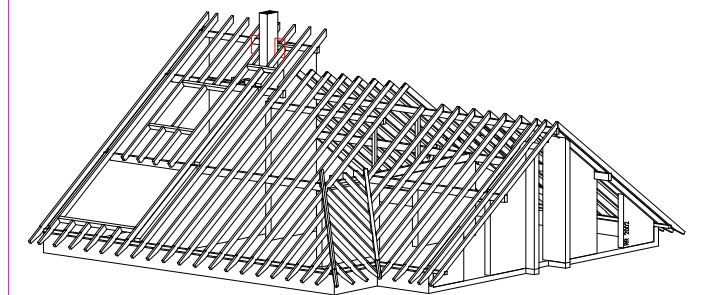
Проклейка примыкания пленки  
DELTA-TIXX / DELTA-TIXX VDR  
DELTA-DUO TAPE / DELTA-LIQUIXX

Пароизоляционная плёнка с проклейкой  
продольных нахлестов  
DELTA-REFLEX / DELTA-DAWI GP  
DELTA-LUXX / DELTA-NEOVAP 20

Проклейка торцевых нахлестов  
DELTA-MULTI-BAND / DELTA-INSIDE-BAND

Деформационная складка

Циферные обозначения см. на DLT-LG01



УТЕПЛЕНИЕ МЕЖДУ СТРОПИЛАМИ  
ДВУХСЛОЙНАЯ ВЕНТИЛЯЦИЯ. СПЛОШНОЙ  
НАСТИЛ

Примыкание к трубе. Поперечный разрез

## SKF-EV03-01

Stand: 16.06.2022, V=PT



© DÖRFEREN GmbH & Co. KG

Примечание:

DELTA-MULTI-BAND - универсальная клеящая лента для любых плёнок DELTA

DELTA-INSIDE-BAND - клеящая лента для пароизоляционных плёнок DELTA

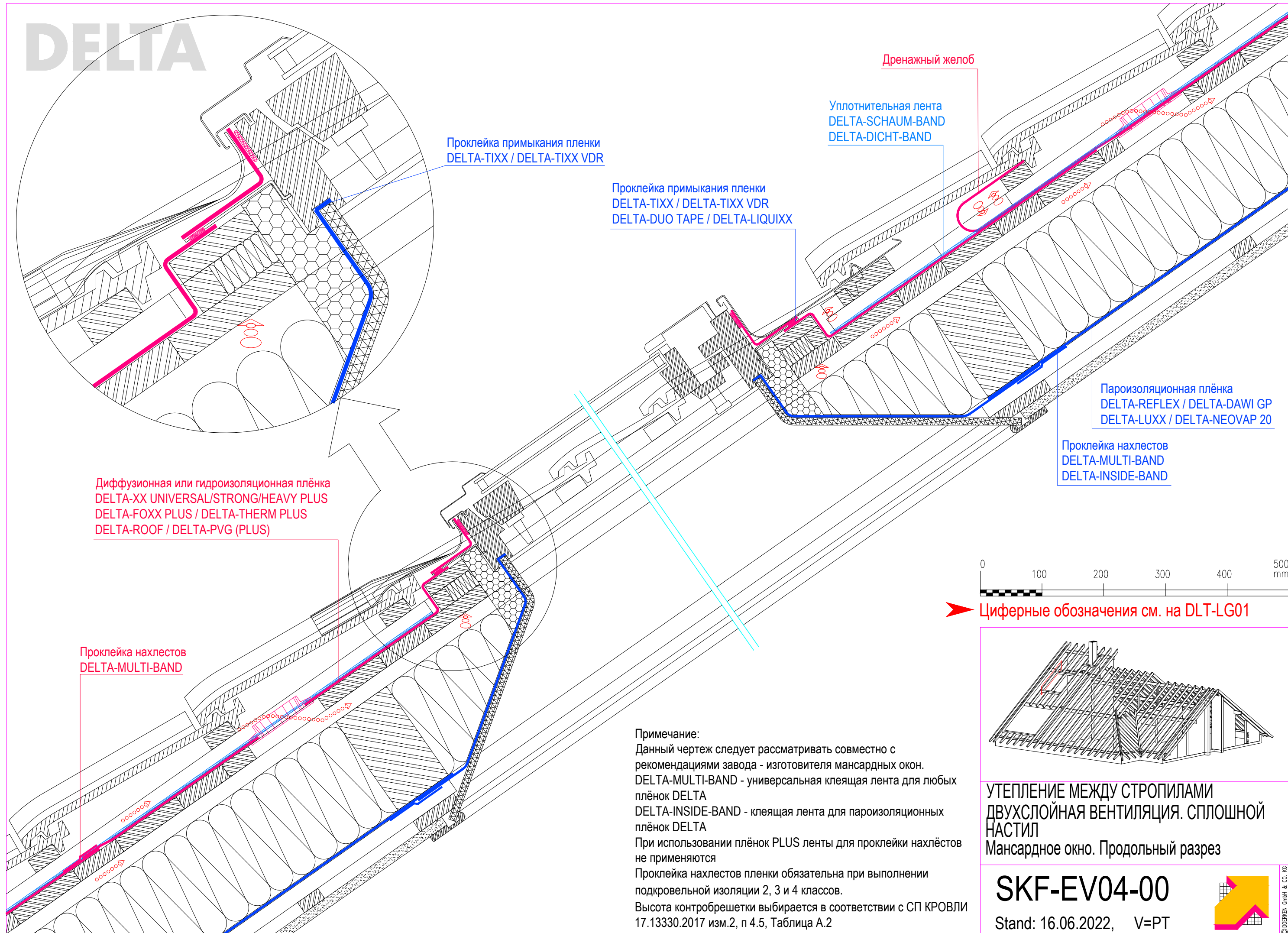
При использовании плёнок PLUS ленты для проклейки нахлестов не применяются

Проклейка нахлестов пленки обязательна при выполнении подкровельной изоляции 2, 3 и 4 классов.

Высота контробрешетки выбирается в соответствии с СП КРОВЛИ 17.13330.2017 изм.2, п 4.5, Таблица А.2

Рекомендуется одинаковая высота вентиляционных зазоров

# DELTA



Проклейка примыкания пленки  
DELTA-TIXX / DELTA-TIXX VDR

Проклейка примыкания пленки  
DELTA-TIXX / DELTA-TIXX VDR  
DELTA-DUO TAPE / DELTA-LIQUIXX

Дренажный желоб

Уплотнительная лента  
DELTA-SCHAUM-BAND  
DELTA-DICHT-BAND

Пароизоляционная плёнка  
DELTA-REFLEX / DELTA-DAWI GP  
DELTA-LUXX / DELTA-NEOVAP 20

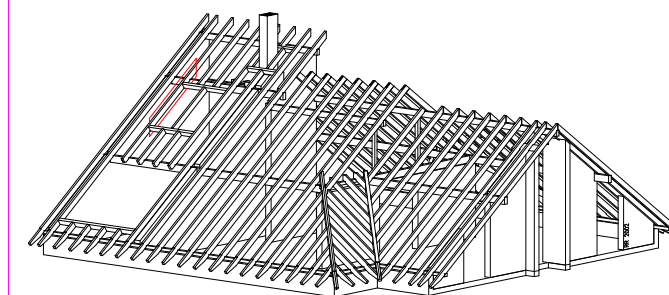
Проклейка нахлестов  
DELTA-MULTI-BAND  
DELTA-INSIDE-BAND

Диффузионная или гидроизоляционная плёнка  
DELTA-XX UNIVERSAL/STRONG/HEAVY PLUS  
DELTA-FOXX PLUS / DELTA-THERM PLUS  
DELTA-ROOF / DELTA-PVG (PLUS)

Проклейка нахлестов  
DELTA-MULTI-BAND



➤ Циферные обозначения см. на DLT-LG01



УТЕПЛЕНИЕ МЕЖДУ СТРОПИЛАМИ  
ДВУХСЛОЙНАЯ ВЕНТИЛЯЦИЯ. СПЛОШНОЙ  
НАСТИЛ  
Мансардное окно. Продольный разрез

Примечание:  
Данный чертеж следует рассматривать совместно с рекомендациями завода - изготовителя мансардных окон.  
DELTA-MULTI-BAND - универсальная клеящая лента для любых плёнок DELTA  
DELTA-INSIDE-BAND - клеящая лента для пароизоляционных плёнок DELTA  
При использовании плёнок PLUS ленты для проклейки нахлестов не применяются  
Проклейка нахлестов пленки обязательна при выполнении подкровельной изоляции 2, 3 и 4 классов.  
Высота контробрезетки выбирается в соответствии с СП КРОВЛИ 17.13330.2017 изм.2, п 4.5, Таблица А.2

## SKF-EV04-00

Stand: 16.06.2022, V=PT







# DELTA

Диффузионная плёнка  
DELTA-XX UNIVERSAL/STRONG/HEAVY PLUS  
DELTA-FOXX PLUS / DELTA-THERM PLUS  
DELTA-ROOF / DELTA-PVG (PLUS)

Уплотнительная лента  
DELTA-SCHAUM-BAND  
DELTA-DICHT-BAND

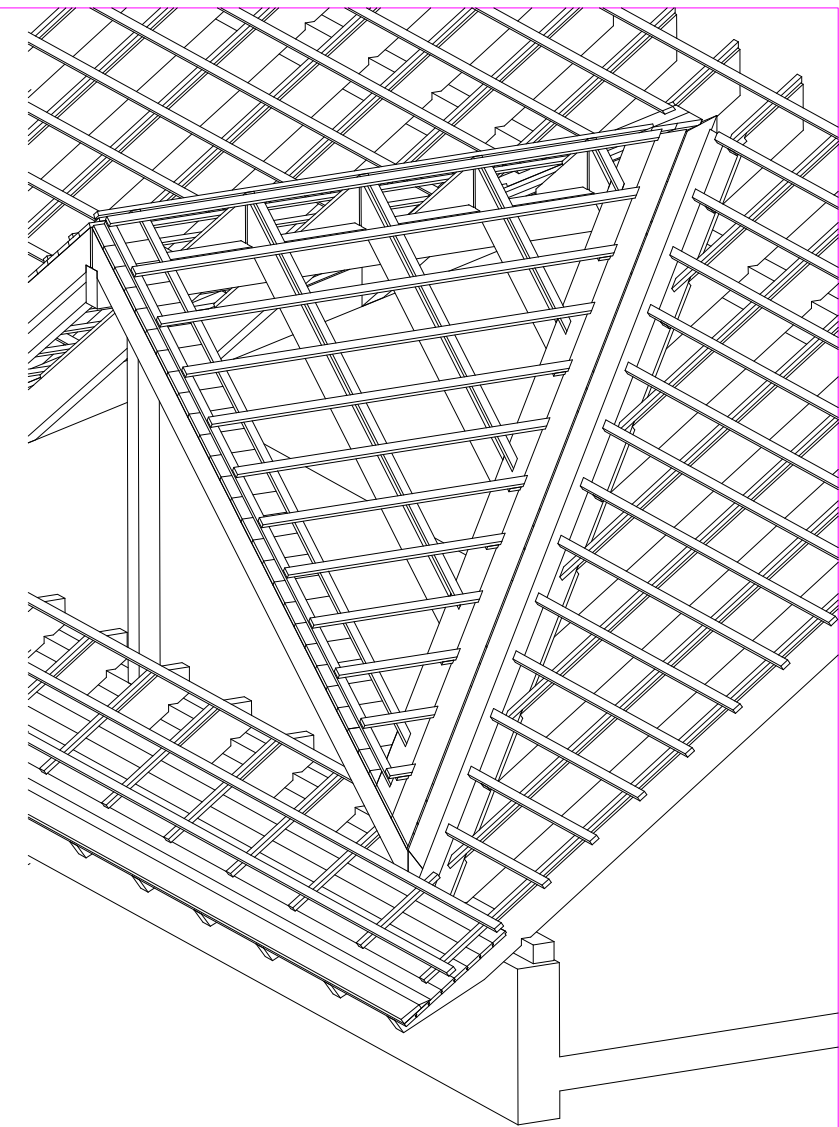
Проклейка нахлестов  
DELTA-MULTI-BAND

Продольная контробрешетка

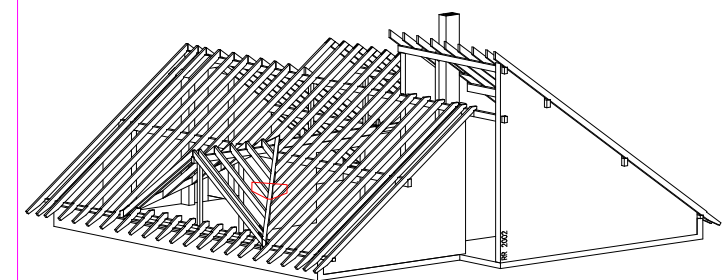
Пароизоляционная плёнка  
DELTA-REFLEX / DELTA-DAWI GP

Проклейка нахлестов  
DELTA-MULTI-BAND / DELTA-INSIDE-BAND

Примечание:  
DELTA-MULTI-BAND - универсальная клеящая лента для любых плёнок DELTA  
DELTA-INSIDE-BAND - клеящая лента для пароизоляционных плёнок DELTA  
При использовании плёнок PLUS ленты для проклейки нахлестов не применяются  
Проклейка нахлестов пленки обязательна при выполнении подкровельной изоляции 2, 3 и 4 классов.  
Высота контробрешетки выбирается в соответствии с СП КРОВЛИ 17.13330.2017 изм.2, п 4.5, Таблица А.2



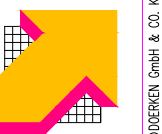
➤ Цифровые обозначения см. на DLT - LG01 - 01



УТЕПЛЕНИЕ МЕЖДУ СТРОПИЛАМИ  
ДВУХСЛОЙНАЯ ВЕНТИЛЯЦИЯ  
Ендова. Устройство желобка на уровне стропил

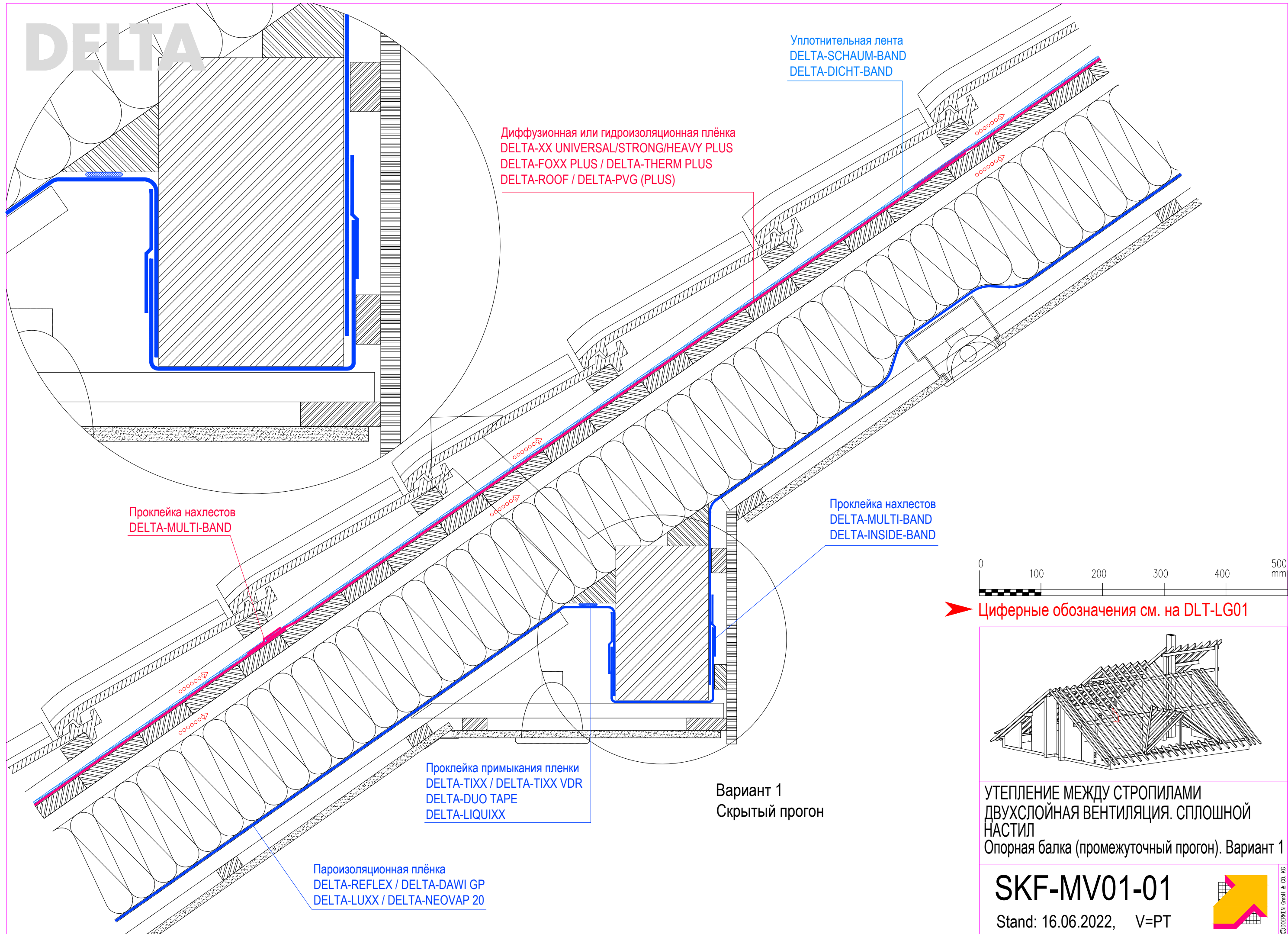
**LKF-KV04-01**

Stand: 16.06.2022, V=PT





# DELTA



Уплотнительная лента  
DELTA-SCHAUM-BAND  
DELTA-DICHT-BAND

Диффузионная или гидроизоляционная плёнка  
DELTA-XX UNIVERSAL/STRONG/HEAVY PLUS  
DELTA-FOXX PLUS / DELTA-THERM PLUS  
DELTA-ROOF / DELTA-PVG (PLUS)

Проклейка нахлестов  
DELTA-MULTI-BAND

Проклейка нахлестов  
DELTA-MULTI-BAND  
DELTA-INSIDE-BAND

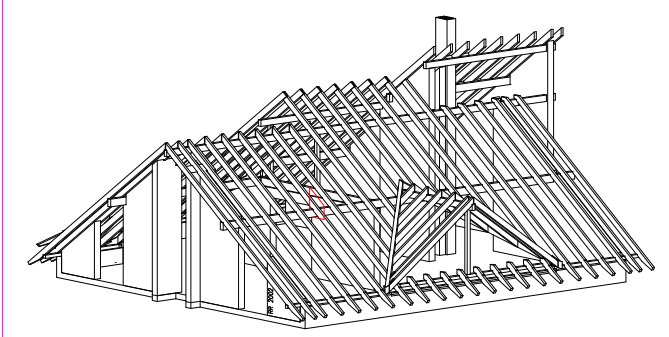


Циферные обозначения см. на DLT-LG01

Проклейка примыкания пленки  
DELTA-TIXX / DELTA-TIXX VDR  
DELTA-DUO TAPE  
DELTA-LIQUIXX

Вариант 1  
Скрытый прогон

Пароизоляционная плёнка  
DELTA-REFLEX / DELTA-DAWI GP  
DELTA-LUXX / DELTA-NEOVAP 20



УТЕПЛЕНИЕ МЕЖДУ СТРОПИЛАМИ  
ДВУХСЛОЙНАЯ ВЕНТИЛЯЦИЯ. СПЛОШНОЙ  
НАСТИЛ  
Опорная балка (промежуточный прогон). Вариант 1

## SKF-MV01-01

Stand: 16.06.2022, V=PT



© DÖCKEREN GmbH & Co. KG

# DELTA

Уплотнительная лента  
DELTA-SCHAUM-BAND  
DELTA-DICHT-BAND

Проклейка нахлестов  
DELTA-MULTI-BAND

Пароизоляционная плёнка  
DELTA-REFLEX / DELTA-DAWI GP  
DELTA-LUXX / DELTA-NEOVAP 20

Проклейка нахлестов  
DELTA-MULTI-BAND  
DELTA-INSIDE-BAND

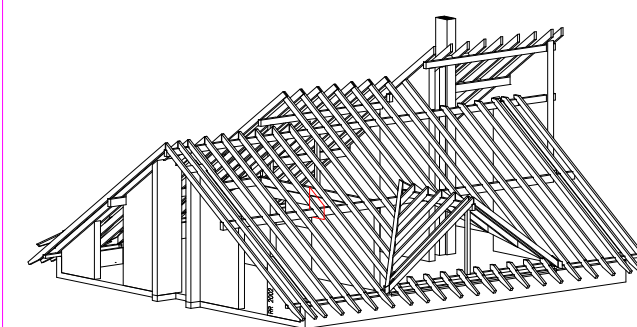
Диффузионная или гидроизоляционная плёнка  
DELTA-XX UNIVERSAL/STRONG/HEAVY PLUS  
DELTA-FOXX PLUS / DELTA-THERM PLUS  
DELTA-ROOF / DELTA-PVG (PLUS)

Закладная полоса из пленки  
укладывается вместе со стропилами

Проклейка примыкания пленки  
DELTA-TIXX / DELTA-TIXX VDR  
DELTA-DUO TAPE  
DELTA-LIQUXX



Циферные обозначения см. на DLT-LG01



УТЕПЛЕНИЕ МЕЖДУ СТРОПИЛАМИ  
ДВУХСЛОЙНАЯ ВЕНТИЛЯЦИЯ. СПЛОШНОЙ НАСТИЛ  
Опорная балка (промежуточный прогон). Варианты 2 и 3

Вариант 2  
Прогон в интерьере

Вариант 3  
Прогон в интерьере

Примечание:  
DELTA-MULTI-BAND - универсальная клеящая лента для любых плёнок DELTA  
DELTA-INSIDE-BAND - клеящая лента для пароизоляционных плёнок DELTA  
При использовании плёнок PLUS ленты для проклейки нахлестов не применяются  
Проклейка нахлестов пленки обязательна при выполнении подкровельной изоляции 2, 3 и 4 классов.  
Высота контробрешетки выбирается в соответствии с СП КРОВЛИ 17.13330.2017 изм.2, п 4.5, Таблица А.2

## SKF-MV02-01

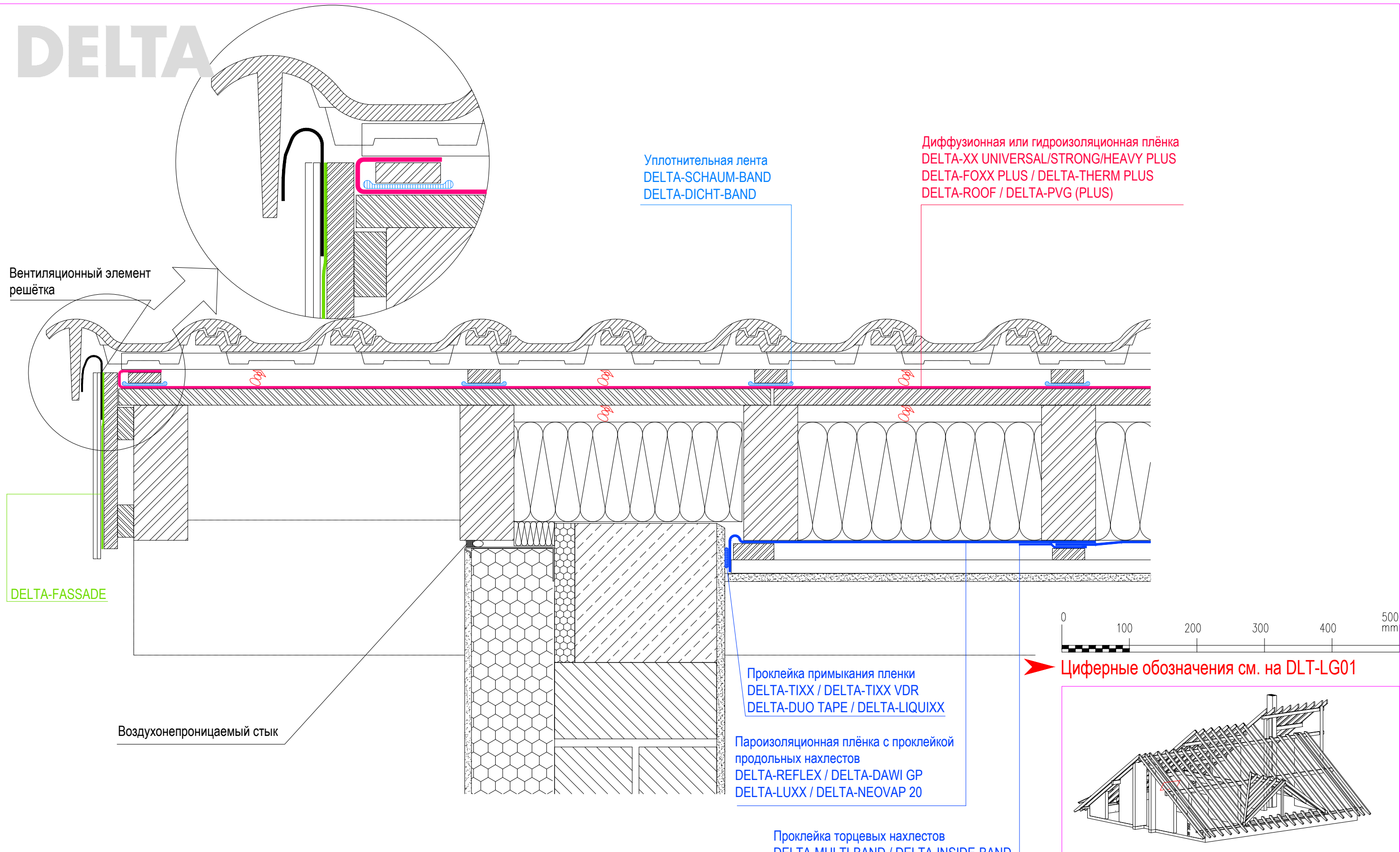
Stand: 16.06.2022, V=PT



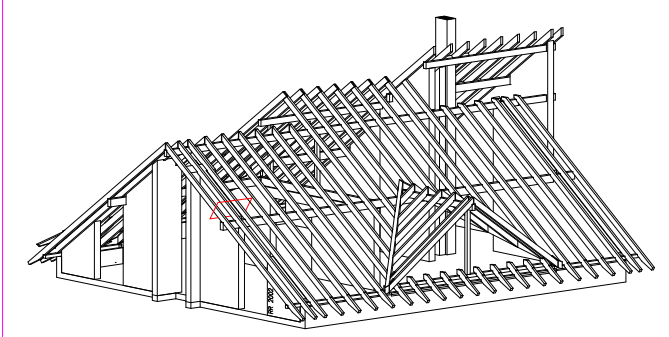
© DÖCKER GmbH & Co. KG



# DELTA



➤ Циферные обозначения см. на DLT-LG01



УТЕПЛЕНИЕ МЕЖДУ СТРОПИЛАМИ  
ДВУХСЛОЙНАЯ ВЕНТИЛЯЦИЯ. СПЛОШНОЙ НАСТИЛ  
Фронтонный свес с выносом стропил

Примечание:  
DELTA-MULTI-BAND - универсальная клеящая лента для любых плёнок DELTA  
DELTA-INSIDE-BAND - клеящая лента для пароизоляционных плёнок DELTA  
При использовании плёнок PLUS ленты для проклейки нахлёстов не применяются  
Проклейка нахлестов пленки обязательна при выполнении подкровельной изоляции 2, 3 и 4 классов.  
Высота контрорешетки выбирается в соответствии с СП КРОВЛИ 17.13330.2017 изм.2, п 4.5, Таблица А.2

## SKF-OV01-01

Stand: 16.06.2022, V=PT



© DÖREREN GmbH & Co. KG

# DELTA

Вентиляционная лента

Капельник

Диффузионная или гидроизоляционная плёнка  
DELTA-XX UNIVERSAL/STRONG/HEAVY PLUS  
DELTA-FOXX PLUS / DELTA-THERM PLUS  
DELTA-ROOF / DELTA-PVG (PLUS)

Уплотнительная лента  
DELTA-SCHAUM-BAND  
DELTA-DICHT-BAND

Проклейка нахлестов  
DELTA-MULTI-BAND

Пароизоляционная плёнка  
DELTA-REFLEX / DELTA-DAWI GP  
DELTA-LUXX / DELTA-NEOVAP 20

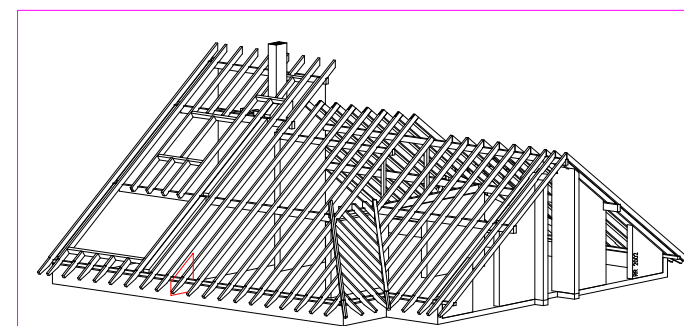
Проклейка нахлестов  
DELTA-MULTI-BAND / DELTA-INSIDE-BAND

0 100 200 300 400 500 mm

Циферные обозначения см. на DLT - LG01 - 01

24. Проклейка примыкания пленки  
DELTA-TIXX / DELTA-TIXX VDR  
DELTA-DUO TAPE / DELTA-LIQUIXX

24



УТЕПЛЕНИЕ МЕЖДУ СТРОПИЛАМИ  
ДВУХСЛОЙНАЯ ВЕНТИЛЯЦИЯ. СПЛОШНОЙ НАСТИЛ  
Карнизный свес. Высокрасположенный жёлоб

## SKF-TV01-01

Stand: 16.06.2022, V=PT

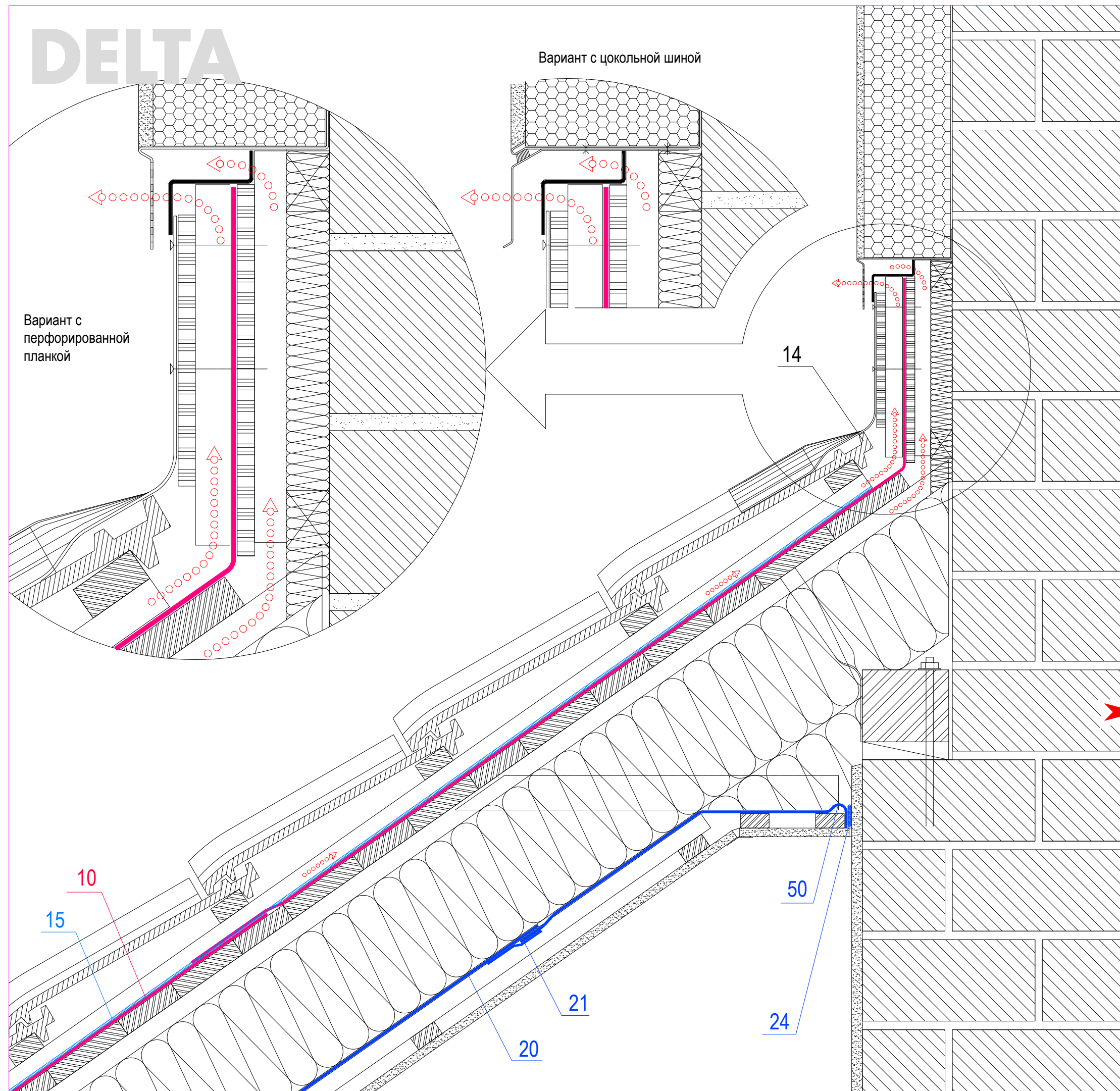




# DELTA

Вариант с цокольной шиной

Вариант с перфорированной планкой



10. Диффузионная или гидроизоляционная плёнка  
DELTA-XX UNIVERSAL/STRONG/HEAVY PLUS  
DELTA-FOXX PLUS / DELTA-THERM PLUS  
DELTA-ROOF / DELTA-PVG (PLUS)

14. Лента для примыканий  
DELTA-TOP FLEXX

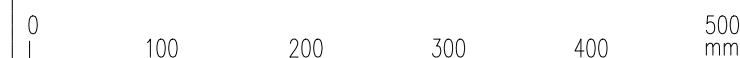
15. Уплотнительная лента  
DELTA-SCHAUM-BAND  
DELTA-DICHT-BAND

20. Пароизоляционная плёнка с проклейкой  
продольных нахлестов  
DELTA-REFLEX / DELTA-DAWI GP  
DELTA-LUXX / DELTA-NEOVAP 20

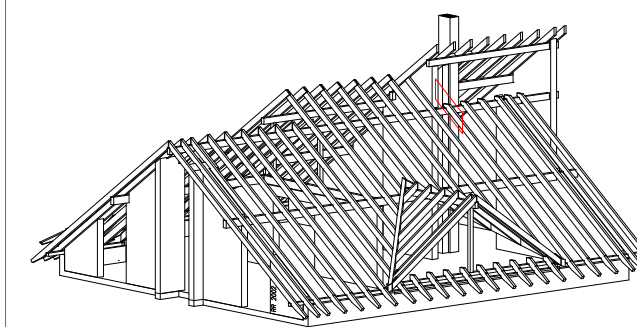
21. Проклейка нахлестов  
DELTA-MULTI-BAND / DELTA-INSIDE-BAND

24. Проклейка примыкания пленки  
DELTA-TIXX / DELTA-TIXX VDR  
DELTA-DUO TAPE / DELTA-LIQUIXX

50. Деформационная складка



Цифровые обозначения см. на DLT-LG01



УТЕПЛЕНИЕ МЕЖДУ СТРОПИЛАМИ  
ДВУХСЛОЙНАЯ ВЕНТИЛЯЦИЯ. СПЛОШНОЙ  
НАСТИЛ

Примыкание к стене. Продольный разрез

## SKF-WV01-01

Stand: 16.06.2022, V=PT

