

Programový prehľad 2024



Predajné oblasti



Technicko-obchodní poradcovia:

Západné Slovensko
 📍 Luboš Slivka
 ☎️ 0911 230247

Východné Slovensko
 📍 Ing. Karol Marhevka
 ☎️ 0902 465706

Stredné Slovensko
 📍 Ing. Róbert Lehotzký
 ☎️ 0903 230246

Technický poradca pre SK
 📍 Ing. Milan Skokan
 ☎️ 0911 232248

Obsah

Poistné hydroizolácie šikmých striech

DELTA®-MAXX X	6
DELTA®-MAXX PLUS	6
DELTA-XX PLUS® LIGHT	7
DELTA-XX PLUS® UNIVERSAL	7
DELTA-XX PLUS® STRONG	8
DELTA-XX PLUS® HEAVY	8
DELTA®-EXXTREM	9
DELTA®-FOXX PLUS	9
DELTA®-THERM PLUS	10
DELTA®-PVG PLUS	10

Vodotesné podstrešie (trieda tesnosti 1 podľa ZVDH a CSS)

DELTA®-ALPINA	11
DELTA®-ALPINA-BAND	11
DELTA®-ALPINA QSM	11
DELTA®-FLEXX MANŽETA	12
DELTA®-FLEXX CORNER	12
DELTA®-ALPINA Fľaša so štetcom	12

Deliace vrstvy

DELTA®-TRELA PLUS	13
DELTA®-ENKA®-VENT	13
DELTA®-THERM PLUS	13

Nadkrokovú tepelnú izoláciu

DELTA®-MAXX POLAR SP	14
DELTA®-MAXX POLAR MV	14
DELTA®-MAXX POLAR AL	15
DELTA®-POLAR NAPOJOVACÍ PÁS	15
DELTA®-SYSTÉMOVÉ-SKRUTKY ..	16
DELTA®-MAXX POLAR- BAHN (fólia)	16

Parozábrany, parobrzdy a sanačné parobrzdy

DELTA®-REFLEX	17
DELTA®-LUXX	17
DELTA®-DAWI GP	17
DELTA®-SPARXX	18
DELTA®-NOVAFLEXX	18
DELTA®-NEOVAP 1500	18

Fasádne fólie

DELTA®-FASSADE COLOR PLUS ..	19
DELTA®-FAS BAND CLEAR	19
DELTA®-FAS PAINT	20
DELTA®-FASSADE 50 PLUS	20
DELTA®-FASSADE 50	21
DELTA®-FASSADE 20 PLUS	21
DELTA®-FASSADE 20	21
DELTA®-FAS CORNER	22
DELTA®-TAPE FAS 60 / 100	22
DELTA®-QUICKFIXX	22

Ochranné a drenážne fólie pre vodorovné použitie

DELTA®-FLORAXX TOP	23
DELTA®-FLORAXX	23
DELTA®-FLORAXX 40 H	24
DELTA®-FLORAXX 60 H	24
DELTA®-TERRAXX	25
DELTA®-TERRAXX LIGHT	25
DELTA®-TERRAXX ULTRA	26

Vegetačné strechy – príslušenstvo

DELTA®-GEOTEXX FS 100	27
-----------------------------	----

Systémové príslušenstvo pre šikmé strechy

DELTA®-PRO ROLL	28
DELTA®-ECO ROLL	29
DELTA®-VENT ROLL MAXX	29

Lepidlá

DELTA®-TIXX	30
DELTA®-THAN	30
DELTA®-TILAXX	30
DELTA®-TILAXX ULTRA	31

Lepiace pásky

DELTA®-MULTI-BAND M 60 / M 100 / M 150	32
DELTA®-INSIDE-BAND	32
DELTA®-DUO-TAPE D 38	32
DELTA®-FLEXX-BAND F 100	33
DELTA®-BAND RA/RB	33
DELTA®-TAPE FAS 60 / 100	34
DELTA®-POLY-BAND	34
DELTA®-FLEXX-BAND FG 80 / FG 150	34

Tesniace pásky

DELTA®-SB 60 / SB 80	35
DELTA®-TIXX VDR	35

Tekuté lepidlá

DELTA®-HF PRIMER	36
DELTA®-EASYFIXX	36

Systémové doplnky

DELTA®-LIQUIXX	37
DELTA®-LIQUIXX GT 10 VLIES	37

Príslušenstvo

DELTA®-TESNIACE KLINCE	38
DELTA®-RAKEL	38

Ochranné stavebné fólie

DELTA®-WOODIXX	39
----------------------	----

Nopové fólie

DELTA®-MS	40
DELTA®-NB	40
DELTA®-MS 20	41
DELTA®-PT	41

Drenážne fólie

DELTA®-TERRAXX	42
DELTA®-TERRAXX LIGHT	42
DELTA®-TERRAXX ULTRA	43
DELTA®-MS DRAIN	43
DELTA®-GEO DRAIN QUATTRO ..	44
DELTA®-NP DRAIN	44

Hydroizolácie a príslušenstvo

DELTA®-THENE	45
DELTA®-THENE PENETRAČNÝ NÁTER	45
DELTA®-THENE-PENETRAČNÝ NÁTER (ZIMNÝ)	46
DELTA®-THENE GRUND INSIDE ..	46
DELTA®-THENE ROHY	46
DELTA®-FLEXX-BAND F 100	47
DELTA®-FLEXX-BAND FG 80 / FG 150	47

Ochrana spodnej stavby – doplnky

DELTA®-TERRAXX-PROFIL	48
DELTA®-TERRAXX SKRUTKA	48
DELTA®-MS PROFIL	48
DELTA®-SAMOLEPIACI TRŇ	49
DELTA®-MS HMOŽDINKA	49
DELTA®-GEO DRAIN CLIP	49
DELTA®-PT-PROFIL	50
DELTA®-GEOTEXX FS 100	50

Zábrany proti vlhkosti a príslušenstvo

DELTA®-DPC 500	51
DELTA®-PROTEKT	51
DELTA®-SOFTFLEXX	52
DELTA®-VENTSTOP	52
DELTA®-THAN	53
DELTA®-TILAXX ULTRA	53
DELTA®-DPC – vnútorné a vonkajšie rohy	53

Ochranné a zakrývacie plachty

DELTA®-PLAN 1000	54
DELTA®-PLAN 1000 PLUS	54
DELTA®-PLAN 1500 E	55
DELTA®-PLAN 2000	55
DELTA®-STREŠNÁ PLACHTA	56
D-PLAN-ZAKRÝVACIA PLACHTA	56

Plachty na lešenie

D-PLAN L	57
----------------	----

Siete na lešenie

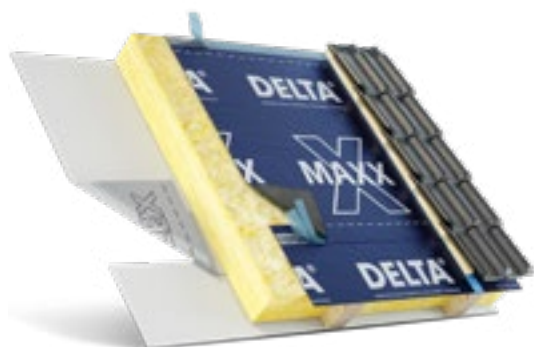
DELTA®-TEX SIEŤ NA LEŠENIE ...	58
--------------------------------	----

Záhradné fólie

DELTA®-FOL SUV	59
DELTA®-GEOTEXX FS 100	59



Poistné hydroizolácie šikmých striech



DELTA®-MAXX X

Podstrešná fólia s vysokou odolnosťou proti roztrhnutiu a prepadnutiu s dlhou životnosťou. Dvojitý plus lepenie odolné voči chladu na spracovanie až do -10 °C. Pre nezateplené aj zateplené strechy na celú výšku krokiev. Vhodná aj ako fasádna membrána za odvetraný obklad s uzavretými škárami. Splňa požiadavky DIN 4426 pre pokládku pod veľkoformátové škridly. S 30-ročnou zárukou.*

Materiál	Vysoko pevná polyesterová textília schopná absorbovať vodu s vodotesným a paropriepustným PU povrstvením a lepiacimi okrajmi odolnými voči chladu.
Reakcia na oheň	Trieda E, EN 13501-1
Hodnota S _d	ca. 0,15 m
Pevnosť	ca. 500/500 N/5 cm
Plošná hmotnosť	ca. 210 g/m ²
CE zhoda	áno, EN 13859-1 & 2
Vodotesnosť	W1
Pravidlá CSS	UDB-A, USB-A

i Dočasné zastrešenie podľa pravidiel CSS

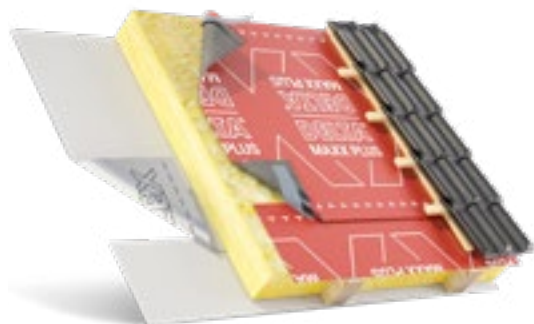


Viac info

Rozmer	Kód	Hmotnosť rolky	Balenie/Paleta	m ² /paleta
50 m × 1,50 m	02206048	ca. 15,8 kg	15 Roliek/Europaleta	1.125

DELTA®-MAXX PLUS

Podstrešná membrána s dlhou životnosťou a odolnosťou voči prepadnutiu s patentovanými samolepiacimi okrajmi pre aplikáciu šetriacu materiál a náklady. Pre nezateplené aj zateplené strechy na celú výšku krokvy. Vhodná aj ako fasádna membrána za odvetraný obklad s uzavretými škárami. S 30-ročnou zárukou.*



Materiál	Vysoko pevná polyesterová textília s difúzne otvoreným polyuretánovým povrstvením a patentovanými samolepiacimi okrajmi.
Reakcia na oheň	B-s1, d2
Hodnota S _d	ca. 0,17 m
Pevnosť	ca. 450/400 N/5 cm
Plošná hmotnosť	ca. 190 g/m ²
CE zhoda	EAD 030218-01-0402 / EN 13859-2
Vodotesnosť	Trieda W1 (EN 1928)
Pravidlá CSS	UDB-A, USB-A

i Dočasné zastrešenie podľa pravidiel CSS

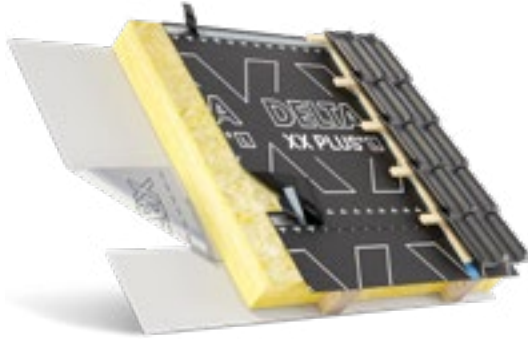


Viac info

Rozmer	Kód	Hmotnosť rolky	Balenie/Paleta	m ² /paleta
50 m × 1,50 m	02208356	ca. 14 kg	18 Roliek/Europaleta	1.350

Väčšie rozmery na vyžiadanie

Poistné hydroizolácie šikmých striech



DELTA-XX PLUS® LIGHT

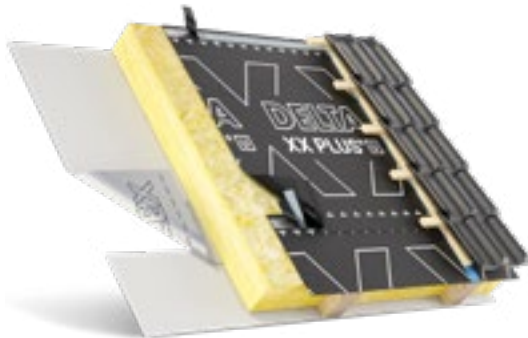
Odolná a ľahká podstrešná membrána s integrovanými samolepiacimi okrajmi. Pre nezateplené aj zateplené strechy na celú výšku krokiev. Vhodná aj ako fasádna membrána za odvetraný obklad s uzavretými škárami. S 30-ročnou zárukou.*

Materiál	Paropriepustná kombinácia PP fílsov a PU funkčnej vrstvy. S integrovanými samolepiacimi okrajmi.
Reakcia na oheň	Triada E, EN 13501-1
Hodnota S_d	ca. 0,08 m
Pevnosť	ca. 240/190 N/5 cm
Plošná hmotnosť	ca. 120 g/m ²
CE zhoda	EAD 030218-01-0402 / EN 13859-2
Vodotesnosť	W1
Pravidlá CSS	UDB-B, USB-A

i Dočasné zastrešenie podľa pravidiel CSS



Rozmer	Kód	Hmotnosť rolky	Balenie/Paleta	m ² /paleta
50 m × 1,50 m	02208313	ca. 9 kg	24 Roliek/Europaleta	1.800



DELTA-XX PLUS® UNIVERSAL

Odolná, difúzne otvorená, univerzálna, viacvrstvá podstrešná fólia s dlhou životnosťou na ochranu debnených i nedeblených šikmých striech. Vhodná aj ako podkladný pás pod vlákno-cementové krytiny, alebo bridlicu a ako fasádna fólia za odvetraný obklad s uzavretými škárami. S 30-ročnou zárukou.*

Materiál	Viacvrstvá podstrešná membrána na debnenie vyrobená z odolnej, paropriepustnej kombinácie PP fílsov a PU funkčnej vrstvy. S integrovanými samolepiacimi okrajmi.
Reakcia na oheň	Triada E, EN 13501-1
Hodnota S_d	ca. 0,08 m
Pevnosť	ca. 340/270 N/5 cm
Plošná hmotnosť	ca. 150 g/m ²
CE zhoda	EAD 030218-01-0402 / EN 13859-2
Vodotesnosť	W1
Pravidlá CSS	UDB-A, USB-A

i Dočasné zastrešenie podľa pravidiel CSS

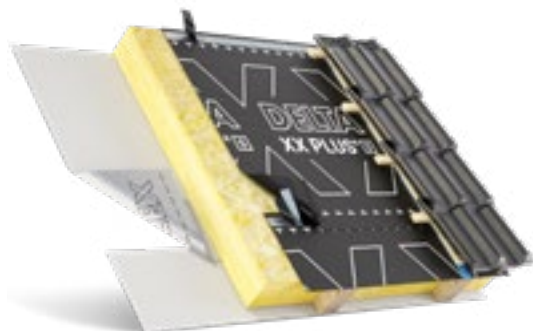


Rozmer	Kód	Hmotnosť rolky	Balenie/Paleta	m ² /paleta
50 m × 1,50 m	02208324	ca. 11 kg	22 Roliek/Europaleta	1.650

Poistné hydroizolácie šikmých striech

DELTA-XX PLUS® STRONG

Odolná, difúzne otvorená, vysokopevná, viacvrstvá podstrešná fólia s dlhou životnosťou na ochranu debnených i nedeblených šikmých striech. Vhodná aj ako podkladný pás pod vlákno cementové krytiny, alebo bridlicu a ako fasádna fólia za odvetraný obklad s uzavretými škárami. Splňa požiadavky DIN 4426 pre pokládku pod veľkoformátové škridly. S 30-ročnou zárukou.*



Materiál	Viacvrstvá membrána z difúzne otvorenej kombinácie PP textílií, výztužnej mriežky a PU funkčnej fólie odolnej proti roztrhnutiu. S integrovanými samolepiacimi okrajmi.
Reakcia na oheň	Trieda E, EN 13501-1
Hodnota S _d	ca. 0,08 m
Pevnosť	ca. 500/500 N/5 cm
Plošná hmotnosť	ca. 180 g/m ²
CE zhoda	EAD 030218-01-0402 / EN 13859-2
Vodotesnosť	W1
Pravidlá CSS	UDB-A, USB-A

i Dočasné zastrešenie podľa pravidiel CSS

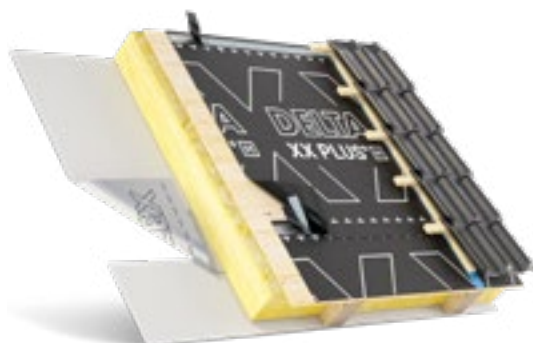


Viac info

Rozmer	Kód	Hmotnosť rolky	Balenie/Paleta	m ² /paleta
50 m × 1,50 m	02208325	ca. 14 kg	15 Roliek/Europaleta	1.125

DELTA-XX PLUS® HEAVY

Robustná, difúzne otvorená, viacvrstvá podstrešná fólia s dlhou životnosťou na ochranu debnených i nedeblených šikmých striech. Vhodná aj ako podkladný pás pod vlákno cementové krytiny, alebo bridlicu a ako fasádna fólia za odvetraný obklad s uzavretými škárami. S 30-ročnou zárukou.*



Materiál	Viacvrstvá membrána z difúzne otvorenej kombinácie PP textílií a PU funkčnej fólie odolnej proti roztrhnutiu. S integrovanými samolepiacimi okrajmi.
Reakcia na oheň	Trieda E, EN 13501-1
Hodnota S _d	ca. 0,08 m
Pevnosť	ca. 370/270 N/5 cm
Plošná hmotnosť	ca. 200g/m ²
CE zhoda	EAD 030218-01-0402 / EN 13859-2
Vodotesnosť	W1
Pravidlá CSS	UDB-A, USB-A

i Dočasné zastrešenie podľa pravidiel CSS



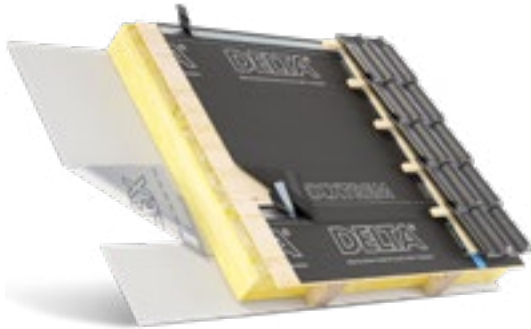
Viac info

Rozmer	Kód	Hmotnosť rolky	Balenie/Paleta	m ² /paleta
50 m × 1,50 m	02209120	ca. 15 kg	15 Roliek/Europaleta	1.125

Poistné hydroizolácie šikmých striech

DELTA®-EXXTREM

Difúzne otvorená špeciálna podstrešná fólia s dlhou životnosťou pre dvojplášťové strechy. Extrémna UV ochrana a odolnosť voči vysokým teplotám. Pod solárne a fotovoltaické panely integrované v strešnej krytine. So samolepiacimi okrajmi po oboch stranách pásu. S 30 ročnou zárukou.*



Materiál	Špeciálna nosná PES textília s vodotesným disperzným povrstvením s dlhodobou odolnosťou voči extrémnym teplotám a prenikajúcemu zostatkovému UV-žiareniu. S integrovanými samolepiacimi okrajmi.
Reakcia na oheň	B-s1, d0
Hodnota S_d	ca. 0,05 m
Pevnosť	370/270 N/5 cm
Plošná hmotnosť	ca. 300 g/m ²
CE zhoda	EN 13859-1+2
Vodotesnosť	Trieda W1 (EN 1928)
Pravidlá CSS	UDB-A, USB-A

i Dočasné zastrešenie podľa pravidiel CSS

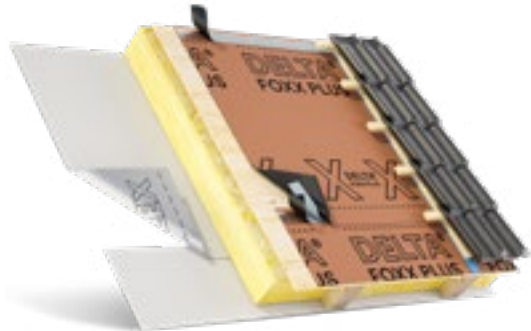


Viac info

Rozmer	Kód	Hmotnosť rolky	Balenie/Paleta	m ² /paleta
40 m x 1,50 m	02203255	ca. 18 kg	28 Roliek/Europaleta	1.680

DELTA®-FOXX PLUS

Robustná a protišmyková podstrešná membrána na debnenie s mimoriadne dlhou životnosťou a s vysokou UV odolnosťou. Pre nezateplené aj zateplené strechy na celú výšku krokiev. Vhodná aj ako podkladný pás pod plechovú krytinu, vlákno-cementové panely alebo bridlicu. Na základe technických predpisov ZVDH, CSS je možné vytvoriť dažďu odolné podstrešie – trieda 2. S 30-ročnou zárukou.*



Materiál	Špeciálne PET rúno vysoko odolné proti roztrhnutiu s paropriepustným, vodeodolným, disperzným povrstvením a integrovanými lepiacimi zónami na oboch okrajoch rolky.
Reakcia na oheň	B-s1, d0
Hodnota S_d	ca. 0,02 m
Pevnosť	ca. 370/270 N/5 cm
Plošná hmotnosť	ca. 270 g/m ²
CE zhoda	EAD 030218-01-0402 / EN 13859-2
Vodotesnosť	Trieda W1
Pravidlá CSS	UDB-A, USB-A

i Dočasné zastrešenie podľa pravidiel CSS



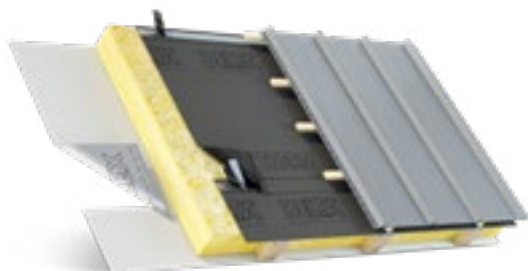
Viac info

Rozmer	Kód	Hmotnosť rolky	Balenie/Paleta	m ² /paleta
50 m x 1,50 m	02202728	ca. 20 kg	24 Roliek/Europaleta	1.800

Poistné hydroizolácie šikmých striech

DELTA®-THERM PLUS

Paropriepustná podstrešná membrána pre odvetrané plechové strechy (napr. veľkoformátové pozinkované plechy), alebo ako podkladný pás pod falcovanú krytinu. Ideálne aj pod solárne alebo fotovoltaické moduly. Trieda požiarnej odolnosti B-s1, d0. Teplotná odolnosť až do +150 °C. S 30-ročnou zárukou.*



Materiál	Biely polyesterový fflis so špeciálnym UV stabilizovaným svetlosivým akrylátovým povrstvením. S integrovanými samolepiacimi okrajmi na oboch stranách rolky.
Reakcia na oheň	B-s1, d0.
Hodnota S _d	ca. 0,02 m
Pevnosť	ca. 285/230 N/5 cm
Plošná hmotnosť	ca. 220 g/m ²
CE zhoda	áno, EN 13859-1 & 2
Vodotesnosť	W1
Pravidlá CSS	UDB-A, USB-A

 Dočasné zastrešenie podľa pravidiel CSS

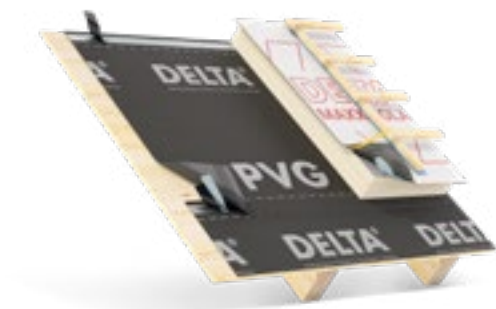


[Viac info](#)

Rozmer	Kód	Hmotnosť rolky	Balenie/Paleta	m ² /paleta
50 m × 1,50 m	02208440	ca. 17 kg	28 Roliek/Europaleta	2.100

DELTA®-PVG PLUS

Podkladný pás pre vetrané šikmé strechy s debnením. S integrovanými lepiacimi zónami na oboch okrajoch. Ideálna parozábrana pod nadkrokovú izolačné systémy.



Materiál	Špeciálna netkaná textília s vodotesnou vrstvou uprostred. S integrovanými samolepiacimi okrajmi na oboch stranách rolky.
Reakcia na oheň	Trieda E, EN 13501-1
Hodnota S _d	ca. 20 m
Pevnosť	ca. 380/240 N/5 cm
Plošná hmotnosť	ca. 150 g/m ²
CE zhoda	EN 13859-1 & 2; EN 13984
Vodotesnosť	W 1
Pravidlá CSS	UDB-A, USB-A

 Dočasné zastrešenie podľa pravidiel CSS



[Viac info](#)

Rozmer	Kód	Hmotnosť rolky	Balenie/Paleta	m ² /paleta
50 m × 1,50 m	02209860	ca. 13,5 kg	18 Roliek/Europaleta	1.350

Vodotesné podstrešie (trieda tesnosti 1 podľa ZVDH a CSS)



DELTA®-ALPINA

Odolná, zvrátateľná a difúzne otvorená podstrešná membrána pre vytvorenie vodotesného podstrešia podľa predpisov ZVDH a CSS. Pre nezateplené aj zateplené strechy na celú výšku krokiev s debnením. Rakúsko: Podstrešná fólia (UD Typ 2) podľa ÖNORM B 3661:2017 a pre podstrešia so zvýšenou ochranou proti dažďu podľa ÖNORM B 4119. Švajčiarsko: Podstrešná fólia pre zvýšené a mimoriadne zaťaženie podľa SIA 232/1 :2011. Slovensko: trieda tesnosti 1 podľa pravidiel CSS. 30 ročná záruka.*

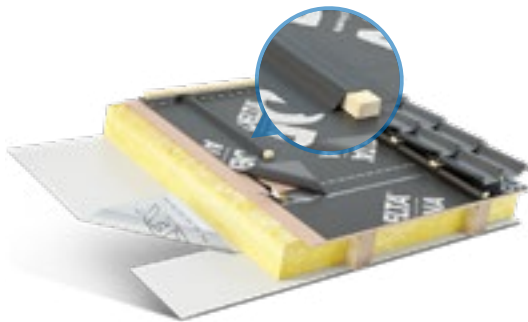
Materiál	Vysoko pevná polyesterová textília s difúzne otvoreným obojstranným polyuretanovým povrstvením.
Reakcia na oheň	Trieda E, EN 13501-1; Požiarne kód 4.2, VKF
Hodnota S _d	ca. 0,30 m
Pevnosť	ca. 450/410 N/5 cm
Plošná hmotnosť	ca. 350 g/m ²
CE zhoda	áno, EN 13859-1; EN 13859-2
Pravidlá CSS	UDB-A, trieda tesnosti 1 a 2

i Dočasné zastrešenie podľa pravidiel CSS



Viac info

Rozmer	Kód	Hmotnosť rolky	Balenie/Paleta	m ² /paleta
30 m × 1,50 m	02204816	ca. 15,75 kg	25 Roliek/Europaleta	1.125



DELTA®-ALPINA-BAND

Originálne pásy DELTA®-ALPINA na prekrytie a utesnenie kontralatát alebo detailov pre vytvorenie vodotesného podstrešia - trieda 1.

Materiál	Vysoko pevná polyesterová textília s difúzne otvoreným obojstranným polyuretanovým povrstvením.
Reakcia na oheň	Trieda E, EN 13501-1; Požiarne kód 4.2, VKF
Hodnota S _d	ca. 0,30 m
Pevnosť	ca. 450/410 N/5 cm
Plošná hmotnosť	ca. 350 g/m ²
CE zhoda	áno, EN 13859-1; EN 13859-2
Pravidlá CSS	UDB-A, trieda tesnosti 1 a 2



Viac info

Rozmer	Kód	Hmotnosť rolky	Balenie/Paleta	m ² /paleta
30 m × 0,36 m	02204907	ca. 3,7 kg	96 Roliek/Europaleta	1.036,8



DELTA®-ALPINA QSM

Tekuté lepidlo na lepenie (zváranie za studena) fólie DELTA®-ALPINA.

Materiál	Zvárací prostriedok obsahujúci rozpúšťadlá bez THF. Spotreba cca 10 ml/m.
----------	---



Viac info

Obsah	Kód	Hmotnosť	Balenie	Paleta
1 Liter	02205676	1.000 g/fľaša	10 Fľaš/Kartón	21 Kartónov/Paleta

Vodotesné podstrešie (trieda tesnosti 1 podľa ZVDH a CSS)



DELTA®-FLEXX MANŽETA

Vysoko elastická potrubná manžeta pre štandardné priemery potrubia 100 - 125 - 150 mm. So správnym systémovým príslušenstvom sa dá použiť univerzálne na všetky podstrešné fólie DELTA®. DELTA®-FLEXX MANŽETA sa navarí na DELTA®-ALPINA pomocou DELTA®-ALPINA QSM alebo horúceho vzduchu. Na všetky ostatné podstrešné fólie sa prilepí pomocou DELTA®-MULTI-BAND.

Materiál Zvárateľná PU manžeta pre priemer potrubia 100 mm, 125 mm, 150 mm



Viac info

Kód	Balenie	Paleta
02206901	10 ks/Kartón	40 ks/Paleta



DELTA®-FLEXX CORNER

Flexibilná tvarovka pre všetky vonkajšie rohy na komínoch a prestupujúcich prvkoch. DELTA®-FLEXX CORNER sa na DELTA®-ALPINA privarí pomocou DELTA®-ALPINA QSM alebo horúcovzdušnou pištoľou.

Materiál Zvárateľný PU



Viac info

Kód	Balenie	Paleta
02206900	20 ks/Kartón	120 ks/Paleta



DELTA®-ALPINA Fľaša so štetcom

Fľaša so skrutkovacím štetcovým nadstavcom pre remeselné spracovanie DELTA®-ALPINA QSM.

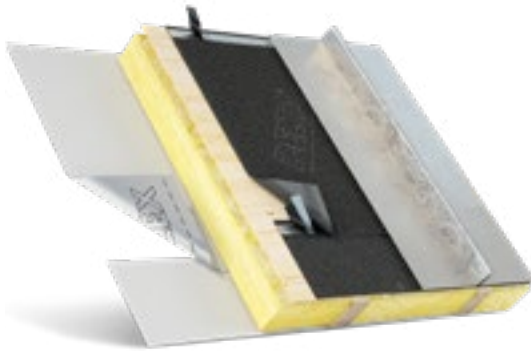
Materiál LDPE



Viac info

Objem	Kód	Balenie
500ml	02205634	10 ks/Kartón

Deliace vrstvy



DELTA®-TRELA PLUS

Štruktúrovaná deliaca vrstva pre strechy s falcovanou plechovou krytinou. S integrovanými samolepiacimi okrajmi. Tlmí hluk dažďa a krupobitia až 15 dB.

Materiál	Nosná membrána na báze DELTA-XX PLUS® UNIVERSAL (viacvrstvá membrána vyrobená z odolnej, paropriepustnej kombinácie PP fľisov a PU funkčnej vrstvy) s laminovanou polypropylénovou rohožou s nepravidelným vláknom s nopovou štruktúrou.
Reakcia na oheň	Trieda E, EN 13501-1
Hodnota S _d	ca. 0,08 m
Plošná hmotnosť	ca. 395 g/m ²
CE zhoda	áno, EN 13859-1 & 2
Vodotesnosť	W1



Viac info

Rozmer	Kód	Hmotnosť rolky	Balenie/Paleta	m ² /paleta
30 m × 1,50 m	02202641	ca. 18 kg	4 Rolky / Priemyselná paleta	180



DELTA®-ENKA®-VENT

Elastická, štruktúrovaná deliaca vrstva bez nosnej membrány, použiteľná napr. v spojení s DELTA®-FOXX PLUS

Materiál	Polyamid
Výška štruktúrovanej rohože	ca. 8 mm
Plošná hmotnosť	ca. 210 g/m ²



Viac info

Rozmer	Kód	Hmotnosť rolky	Balenie/Paleta	m ² /paleta
50 m × 1,00 m	02203637	ca. 10,5 kg	4 Rolky/Europaleta	200

DELTA®-THERM PLUS

Paropriepustná podstrešná membrána pre odvetrané plechové strechy (napr. veľkoformátové pozinkované plechy), alebo ako podkladný pás pod falcovanú krytinu. Ideálne aj pod solárne alebo fotovoltaické moduly. Trieda požiarnej odolnosti B-s1, d0. Teplotná odolnosť až do +150 °C. S 30-ročnou zárukou.*

Materiál	Biely polyesterový fľis so špeciálnym UV stabilizovaným svetlosivým akrylátovým povrstvením. S integrovanými samolepiacimi okrajmi na oboch stranách rolky.
Reakcia na oheň	B-s1, d0.
Hodnota S _d	ca. 0,02 m
Pevnosť	ca. 285/230 N/5 cm
Plošná hmotnosť	ca. 220 g/m ²
CE zhoda	áno, EN 13859-1 & 2
Vodotesnosť	W1
Pravidlá CSS	UDB-A, USB-A

i Dočasné zastrešenie podľa pravidiel CSS



Viac info

Rozmer	Kód	Hmotnosť rolky	Balenie/Paleta	m ² /paleta
50 m × 1,50 m	02208440	ca. 17 kg	28 Roliek/Europaleta	2.100

Nadkroková tepelná izolácia



DELTA®-MAXX POLAR SP

Sanačná tepelno-izolačná doska pre kombináciu s medzikrokovým zateplením konštrukcií šikmých striech. S difúzne otvorenou poistnou hydroizoláciou so samolepiacimi presahmi. Záruka na poistnú hydroizoláciu 30 rokov.*

Materiál	Polyuretán, oboustranne kaširovaný minerálnym fíisom, na vrchnej strane s difúzne otvorenou poistnou hydroizoláciou so samolepiacimi presahmi.
Oblasť použitia	Tepelná izolácia pre šikmé strechy (DIN 4108-10)
Reakcia na oheň	E (EN ISO 13501-1)
Tepelná vodivosť	
λ_D vo $W/(m \cdot K)$	0,027
λ vo $W/(m \cdot K)$	0,028
Vonkajší rozmer	2.400 mm x 1.240 mm
Rozmery v zabudovanom stave	2.390 mm x 1.230 mm
CE zhoda	áno, EN 13165:2012 +A2:2016



[Viac info](#)

Hrúbka dosky	Kód	m ² /paleta vonkajší rozmer	m ² /paleta v zabudovanom stave	Balenie/Paleta
50 mm	02206676	71,42	70,55	24 ks/Paleta

DELTA®-MAXX POLAR MV

Vysokovýkonná tepelno-izolačná doska pre novostavbu aj rekonštrukciu strechy z vonkajšej strany pri zachovaní interiéru a využitie medzikrokových plôch na prvú vrstvu izolácie alebo ako čisto nadkroková izolácia. S integrovanou podstrešnou fóliou a samolepiacimi okrajmi. Záruka na poistnú hydroizoláciu 30 rokov.*



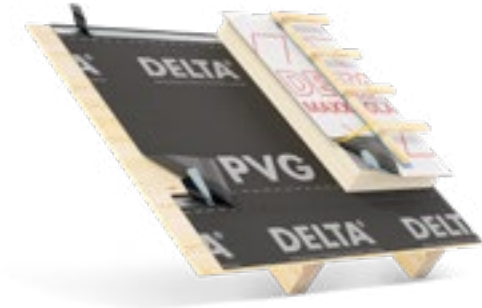
Materiál	Polyuretán, oboustranne kaširovaný minerálnym fíisom, na vrchnej strane s difúzne otvorenou poistnou hydroizoláciou so samolepiacimi presahmi.
Oblasť použitia	Tepelná izolácia pre šikmé strechy (DIN 4108-10)
Reakcia na oheň	E (EN ISO 13501-1)
Tepelná vodivosť	
λ_D vo $W/(m \cdot K)$	0,026 (80 mm + 100 mm), 0,025 (od 120 mm)
λ vo $W/(m \cdot K)$	0,027 (80 mm + 100 mm), 0,026 (od 120 mm)
Vonkajší rozmer	2.400 mm x 1.240 mm
Rozmery v zabudovanom stave	2.380 mm x 1.220 mm
CE zhoda	áno, EN 13165:2012 +A2:2016



[Viac info](#)

Hrúbka dosky	Kód	m ² /paleta vonkajší rozmer	m ² /paleta v zabudovanom stave	Balenie/Paleta
80 mm	02206677	44,64	43,55	15 ks/Paleta
100 mm	02206678	35,71	34,84	12 ks/Paleta
120 mm	02206679	29,76	29,04	10 ks/Paleta
140 mm	02206680	23,81	23,23	8 ks/Paleta
160 mm	02206682	20,83	20,32	7 ks/Paleta
180 mm	02206683	17,85	17,42	6 ks/Paleta
200 mm	02207290	17,85	17,42	6 ks/Paleta
220 mm	02207291	14,88	14,52	5 ks/Paleta
240 mm	02207292	14,88	14,52	5 ks/Paleta

Nadkroková tepelná izolácia



DELTA®-MAXX POLAR AL

Vysokovýkonná tepelno-izolačná doska pre novostavbu aj rekonštrukciu strechy z vonkajšej strany pri zachovaní interiéru a využitie medzikrokových plôch na prvú vrstvu izolácie alebo ako čisto nadkroková izolácia. S integrovanou podstrešnou fóliou a samolepiacimi okrajmi. Záruka na poistnú hydroizoláciu 30 rokov.*

Materiál	Polyuretán, oboustranne kaširovaný hliníkovou fóliou, na vrchnej strane s difúzne otvorenou poistnou hydroizoláciou so samolepiacimi presahmi.
Oblasť použitia	Tepelná izolácia pre šikmé strechy (DIN 4108-10)
Reakcia na oheň	E (EN ISO 13501-1)
Tepelná vodivosť	0,022
λ_D vo $W/(m \cdot K)$	0,023
λ vo $W/(m \cdot K)$	0,023
Vonkajší rozmer	2.400 mm × 1.240 mm
Rozmery v zabudovanom stave	2.380 mm × 1.220 mm
CE zhoda	áno, EN 13165:2012 +A2:2016



[Viac info](#)

Hrúbka dosky	Kód	m ² /paleta vonkajší rozmer	m ² /paleta v zabudovanom stave	Balenie/Paleta
80 mm	02206684	44,64	43,55	15 ks/Paleta
100 mm	02206685	35,71	34,84	12 ks/Paleta
120mm	02206686	29,76	29,04	10 ks/Paleta
140mm	02206687	23,81	23,23	8 ks/Paleta
160mm	02206688	20,83	20,32	7 ks/Paleta
180mm	02206689	17,85	17,42	6 ks/Paleta
200 mm	02207287	17,85	17,42	6 ks/Paleta
220 mm	02207288	14,88	14,52	5 ks/Paleta
240 mm	02207289	14,88	14,52	5 ks/Paleta



DELTA®-POLAR NAPOJOVACÍ PÁS

Vodotesný, celoplošne samolepiaci pás s deleným spodným ochranným filmom pre vytvorenie detailov. Pre bezpečnú realizáciu napojení a prestupov napr. na komínoch, strešných oknách, úžľabiach, hrebeňoch a nárožniach.

Materiál	Celoplošne samolepiaci pás vysokou priľnavosťou.
----------	--



[Viac info](#)

Rozmer	Kód	Hmotnosť rolky	Balenie	Paleta
37,5cm × 10 m	02200181	ca. 8,1kg	1 Rolka	176 Kartónov/Paleta

Nadkroková tepelná izolácia

DELTA®-SYSTÉMOVÉ-SKRUTKY

Zo špeciálnej ocele s výnimočnou antikorošnou ochranou a vysokou povrchovou tvrdosťou pre kotvenie tepelno-izolačných dosiek DELTA®-MAXX POLAR.

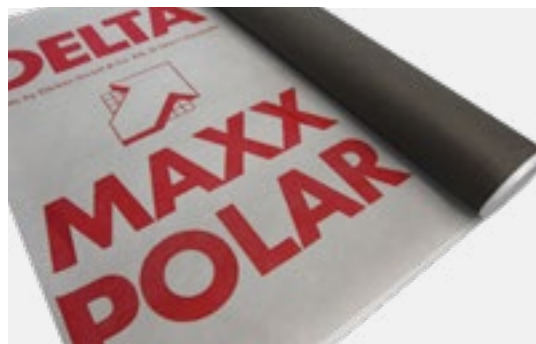


Materiál	Uhlíková oceľ s výnimočnou antikorošnou úpravou bez obsahu oxidov chrómu
Vlastnosti	Vyššia antikorošná odolnosť oproti bežnému pozinkovaniu.
Hrot skrutky	Vďaka špeciálnej geometrii výrazne znížený krútiaci moment.
Všeobecné stavebné osvedčenie	Z-9.1-836



Viac info

Kód	DELTA®-MAXX POLAR tepelnoizolačné dosky			Balenie
	Hrúbka dosky	bez debnenia	s debnením	
02203839	50	180	–	50 ks/kartón
02203840	50	–	200	50 ks/kartón
02203840	80	200	–	50 ks/kartón
02203841	80	–	220	50 ks/kartón
02203841	100	220	–	50 ks/kartón
02203842	100	–	240	50 ks/kartón
02203842	120	240	–	50 ks/kartón
02203843	120	–	260	50 ks/kartón
02203843	140	260	–	50 ks/kartón
02203845	140	–	300	50 ks/kartón
02203845	160	300	–	50 ks/kartón
02204379	160	–	320	50 ks/kartón
02204379	180	320	–	50 ks/kartón
02204521	180	–	340	50 ks/kartón
02204521	200	340	–	50 ks/kartón
02207324	200	–	360	50 ks/kartón
02207324	220	360	–	50 ks/kartón
02207325	220	–	380	50 ks/kartón
02207325	240	380	–	50 ks/kartón
02207326	240	–	400	50 ks/kartón



DELTA®-MAXX POLAR-BAHN (fólia)

Pre bezpečné vytvorenie detailov a napojení ako napr. odkvapová hrana alebo vyústenie strechy pri štítovej hrane

Materiál	Vysokopevný polyesterový fliis s difúzne otvoreným PU povrstvením
Reakcia na oheň	Trieda E
Hodnota S_d	ca. 0,30 m
Pevnosť	ca. 500/400 N/5 cm (EN 12311-1)
Plošná hmotnosť	ca. 250 g/m ²
CE zhoda	áno, EN 13859:2014

Rozmer	Kód	Hmotnosť rolky	m ² /Paleta
1,30 m × 25 m	02200158	ca. 8,1kg	1.170

Parozábrany, parobrzdzy a sanačné parobrzdzy



DELTA®-REFLEX

Vzduchotesná vrstva a parozábrana z veľmi odolného, stabilného štvorvrstvového materiálu pre strechy a fasády.

Materiál	Zabudovaná hliníková vrstva s ochranou proti korózii medzi vysoko priehľadnou polyesterovou fóliou a polyetylénovou fóliou s vystužujúcou mriežkou.
Reakcia na oheň	Trieda E, EN 13501-1
Hodnota S_d	ca. 150 m
Pevnosť	ca. 450/400 N/5 cm, EN 12311-2
Plošná hmotnosť	ca. 180 g/m ²
CE zhoda	áno, EN 13984



Viac info

Rozmer	Kód	Hmotnosť rolky	Balenie/Paleta	m ² /paleta
50 m × 1,5 m	02200408	ca. 13,5 kg	40 roliek/europaleta	3.000
25 m × 3 m	02200914	ca. 13,5 kg	40 roliek / priemyselná paleta	3.000



DELTA®-LUXX

Vzduchotesná vrstva a parobrzdza vyrobená z vysoko odolného PP flísu so špeciálnym parotesným povrstvením.

Materiál	PP flís s parobrzdým povrstvením
Reakcia na oheň	E (EN 13501-1)
Hodnota S_d	ca. 2 m
Pevnosť	ca. 140/110 N/5 cm
Plošná hmotnosť	ca. 150 g/m ²
CE zhoda	áno, EN 13984



Viac info

Rozmer	Kód	Hmotnosť rolky	Balenie/Paleta	m ² /paleta
50 m × 1,50 m	02202704	ca. 12 kg	40 roliek/europaleta	3.000



DELTA®-DAWI GP

Robustná nevystužená parozábrana a vzduchotesná vrstva pre strechy a fasády.

Materiál	Špeciálna PE fólia
Reakcia na oheň	Trieda E, EN 13501-1
Hodnota S_d	ca. 100 m
Pevnosť	ca. 170/150 N/5 cm
Plošná hmotnosť	ca. 180 g/m ² , EN 13984



Viac info

Rozmer	Kód	Hmotnosť rolky	Balenie/Paleta	m ² /paleta
4 m × 25 m	02201810	ca. 18 kg	46 roliek/paleta	4.600
2 m × 50 m	02201811	ca. 18 kg	46 roliek/paleta	4.600
3 m × 50 m	2202502	ca. 27 kg	36 roliek/paleta	5.400
3,50 m × 50 m	2202657	ca. 32 kg	25 roliek/paleta	4.375

Parozábrany, parobrzdzy a sanačné parobrzdzy



DELTA®-SPARXX

Parozábrana pre vnútorné obklady s otvorenými škárami do 20 mm.

Materiál	Polypropylén vystužený mriežkou s dvoma polyetylénovými vrstvami.
Reakcia na oheň	B-s1, d0 (EN 13501-1)
Hodnota S_d	ca. 100 m
Pevnosť	ca. 220/200 N/5 cm
Plošná hmotnosť	ca. 210 g/m ²
CE zhoda	áno, DIN EN 13984



Viac info

Rozmer	Kód	Hmotnosť rolky	Balenie/Paleta	m ² /paleta
50 m × 1,50 m	02203776	ca. 16 kg	50 roliek/europaleta	3.750



DELTA®-NOVAFLEXX

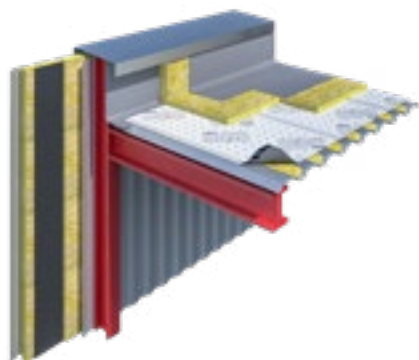
Parobrzdza s premenným difúznym odporom a spevňujúcou textíliou. Pre rekonštrukciu strechy preložením z vonkajšej strany alebo pre novostavby k položeniu pod krokvi.

Materiál	Polyamid s nakaširovanou špeciálnou textíliou.
Reakcia na oheň	Trieda E (EN 13501-1)
Hodnota S_d	ca. 0,2 m (vo vlhkom prostredí) až 5 m (v suchom prostredí)
Pevnosť	ca. 150/130 N/5 cm
Plošná hmotnosť	ca. 90 g/m ²
CE zhoda	áno, DIN EN 13984



Viac info

Rozmer	Kód	Hmotnosť rolky	Balenie/Paleta	m ² /paleta
50 m × 1,50 m	02203099	ca. 6,8 kg	50 roliek/europaleta	3.750



DELTA®-NEOVAP 1500

Samolepiaca parozábrana na trapézové plechy v plochých strechách.

Materiál	Viacvrstváva parozábrana z HDPE a hliníka s celoplošne samolepiacou spodnou stranou.
Reakcia na oheň	E (EN 13501-1)
Hodnota S_d	ca. 1.500 m
Pevnosť	ca. 320/520 N/5 cm
Plošná hmotnosť	ca. 190 g/m ²
CE zhoda	áno, EN 13984



Viac info

Rozmer	Kód	Hmotnosť rolky	Balenie/Paleta	m ² /paleta
60 m × 1,08 m	02207463	ca. 13,5 kg	28 roliek/europaleta	1.814,4

Fasádne fólie



DELTA®-FASFADE COLOR PLUS

Farebná difúzne otvorená fasádna fólia pre obklady s otvorenými škárami do 50 mm a maximálnym podielom škár 50% z plochy*. Integrované pozdĺžne lepenie.

Materiál	Špeciálna vysoko pevná polyesterová tkanina s vodotesným plastovým povrstvením.
Reakcia na oheň	B-s1, d0 und VKF RF2(5.2)
Hodnota S _d	ca. 0,02 mm
Pevnosť	370/270 N/5 cm
Plošná hmotnosť	ca. 300 g/m ²
CE zhoda	áno, EN 13859-1+2



Viac info

Farba	Rozmer	Kód	Hmotnosť rolky	Balenie/Paleta	m ² /paleta
001 achátovo biela	30 m × 1,50 m	02207388	ca. 13,5 kg	32 roliek/paleta	1.440
002 ónyxovo čierna	30 m × 1,50 m	02207389	ca. 13,5 kg	32 roliek/paleta	1.440
003 perlefovo sivá	30 m × 1,50 m	02207391	ca. 13,5 kg	32 roliek/paleta	1.440
004 topásovo modrá	30 m × 1,50 m	02207392	ca. 13,5 kg	32 roliek/paleta	1.440
005 smaragdovo zelená	30 m × 1,50 m	02207393	ca. 13,5 kg	32 roliek/paleta	1.440
006 korálovo červená	30 m × 1,50 m	02207394	ca. 13,5 kg	32 roliek/paleta	1.440
007 jantárovo oranžová	30 m × 1,50 m	02207395	ca. 13,5 kg	32 roliek/paleta	1.440

* Možný vyšší podiel škár po konzultácii



DELTA®-FAS BAND CLEAR

Pre lepenie DELTA®-FASFADE COLOR PLUS.

Materiál	Priehľadná lepiaca páska s krycím pásom. Trvale odolná voči UV žiareniu.
Teplota spracovania	od +5 °C teploty okolia a podkladu
Teplotná odolnosť	-20 °C až +80 °C



Viac info

Rozmer	Kód	Balenie	počet kartónov/paleta
25 m × 60 mm	02207471	10 roliek/kartón	85 kartónov

Fasádne fólie



DELTA®-FAS PAINT

Univerzálna disperzná farba pre zjednotenie farebného odtieňa nosných kontralát a v miestach detailov s DELTA®-FASFADE COLOR PLUS. I pre opravy drobných poškodení povrchu fólie v exteriéri.

Materiál	Tenkovrstvová univerzálna disperzná farba hodvábne matná.
Spotreba	ca. 220 ml/m ² podľa savosti podkladu pri dvoch náterových vrstvách.



Viac info

Farba	Kód	Objem	Balenie	Paleta
001 achátovo biela	07700893	1,0l	1 Nádoba	300 Nádob/Paleta
001 achátovo biela	07700891	12,0l	1 Vedro	24 Vedier/Paleta
002 ónyxovo čierna	07700885	1,0l	1 Nádoba	300 Nádob/Paleta
002 ónyxovo čierna	07700878	12,0l	1 Vedro	24 Vedier/Paleta
003 perleťovo sivá	07700886	1,0l	1 Nádoba	300 Nádob/Paleta
003 perleťovo sivá	07700873	12,0l	1 Vedro	24 Vedier/Paleta
004 topásovo modrá	07700887	1,0l	1 Nádoba	300 Nádob/Paleta
004 topásovo modrá	07700874	12,0l	1 Vedro	24 Vedier/Paleta
005 smaragdovo zelená	07700888	1,0l	1 Nádoba	300 Nádob/Paleta
005 smaragdovo zelená	07700875	12,0l	1 Vedro	24 Vedier/Paleta
006 korálovo červená	07700889	1,0l	1 Nádoba	300 Nádob/Paleta
006 korálovo červená	07700876	12,0l	1 Vedro	24 Vedier/Paleta
007 jantárovo oranžová	07700890	1,0l	1 Nádoba	300 Nádob/Paleta
007 jantárovo oranžová	07700877	12,0l	1 Vedro	24 Vedier/Paleta



DELTA®-FASFADE 50 PLUS

Difúzne otvorená vysoko UV-stabilizovaná fólia pre fasády s obkladom s otvorenými škárami až do šírky 50 mm a podielu 50% z plochy.

Materiál	Špeciálne povrstvená vysoko pevná polyesterová tkanina s vodotesným plastovým povlakom. Lepiace okraje po oboch stranách pásu.
Reakcia na oheň	B-s1,d0 podľa EN 13501-1
Hodnota S _d	ca. 0,02 m
Pevnosť	ca. 370/270 N/5 cm
Plošná hmotnosť	ca. 270 g/m ²
CE zhoda	áno, EN 13859-1+2



Viac info

Rozmer	Kód	Hmotnosť rolky	Balenie/Paleta	m ² /paleta
50 m x 1,50 m	02202911	ca. 20 kg	24 roliek/paleta	1.800

Fasádne fólie



DELTA®-FASSADE 50

Difúzne otvorená vysoko UV-stabilizovaná fólia pre fasády s obkladom s otvorenými škárami až do šírky 50 mm a podielu 50% z plochy.

Materiál	Špeciálne povrstvená vysoko pevná polyesterová tkanina s vodotesným plastovým povlakom.
Reakcia na oheň	B-s1, d0 podľa EN 13501-1
Hodnota S_d	ca. 0,02 m
Pevnosť	ca. 370/270 N/5 cm
Plošná hmotnosť	ca. 270 g/m ²
CE zhoda	áno, EN 13859-1+2



[Viac info](#)

Rozmer	Kód	Hmotnosť rolky	Balenie/Paleta	m ² /paleta
50 m × 1,50 m	02202910	ca. 20 kg	28 roliek/paleta	2.100



DELTA®-FASSADE 20 PLUS

Difúzne otvorená vysoko UV-stabilizovaná fólia pre fasády s obkladom s otvorenými škárami až do šírky 20 mm a podielu 20% z plochy. PLUS s lepiacimi zónami na oboch okrajoch.

Materiál	Špeciálne povrstvená vysoko pevná polyesterová tkanina s vodotesným plastovým povlakom.
Reakcia na oheň	B-s1, d0 podľa EN 13501-1
Hodnota S_d	ca. 0,02 m
Pevnosť	ca. 270/230 N/5 cm
Plošná hmotnosť	ca. 210 g/m ²
CE zhoda	áno, EN 13859-2



[Viac info](#)

Rozmer	Kód	Hmotnosť rolky	Balenie/Paleta	m ² /paleta
50 m × 1,50 m	02202656	ca. 16 kg	28 roliek/paleta	2.100



DELTA®-FASSADE 20

Difúzne otvorená vysoko UV-stabilizovaná fólia pre fasády s obkladom s otvorenými škárami až do šírky 20 mm a podielu 20% z plochy.

Materiál	Špeciálne povrstvená vysoko pevná polyesterová tkanina s vodotesným plastovým povlakom.
Reakcia na oheň	B-s1, d0 podľa EN 13501-1
Hodnota S_d	ca. 0,02 m
Pevnosť	ca. 270/230 N/5 cm
Plošná hmotnosť	ca. 210 g/m ²
CE zhoda	áno, EN 13859-2



[Viac info](#)

Rozmer	Kód	Hmotnosť rolky	Balenie/Paleta	m ² /paleta
50 m × 1,50 m	02202087	ca. 16 kg	32 roliek/europaleta	2.400

Fasádne fólie



DELTA®-FAS CORNER

Flexibilný plastový roh pre spoľahlivé vzduchotesné a vodotesné napojenia fólií v drevených rámových konštrukciách. Roh je trvalo odolný voči UV žiareniu a je vhodný na vnútorné aj vonkajšie použitie.

Materiál Termoplastický elastomer (TPE)



Viac info

Rozmer	Kód	Balenie	Paleta
100 × 150 × 190 mm	02203724	40 Rohov/Kartón	77 Kartónov/Paleta



DELTA®-TAPE FAS 60 / 100

Lepiaca páska s najvyššou lepiacou silou a odolnosťou proti starnutiu. Špeciálne určená pre fasádne pásy DELTA®. Na lepenie presahov, prestupov a zložitých detailov.

Materiál Lepiaca hmota z čistého akrylátu na vysoko UV stabilizovanom nosiči.

Teplota spracovania od +5 °C teploty okolia a podkladu

Teplotná odolnosť -40 °C až +80 °C



Viac info

Rozmer	Kód	Balenie	Paleta
20 m × 60 mm	02203549	10 roliek/kartón	85 Kartónov/Paleta
20 m × 100 mm	02203551	6 roliek/kartón	85 Kartónov/Paleta



DELTA®-QUICKFIXX

Špeciálna skrutka na upevnenie fasádnych fólií DELTA® k tepelnej izolácii. V každej krabici je priložený TORX BIT TX40 pre jednoduché skrútkovanie.

Materiál tvrdený polyamid

Rozmer	Kód	Balenie	Paleta
Dĺžka 85 mm	02205600	50 ks/kartón	400 Kartónov/Paleta

Ochranné a drenážne fólie pre vodorovné použitie



DELTA®-FLORAXX TOP

20 mm vysoká nopová fólia s kaširovanou filtračnou textíliou a s funkciou akumulácie vody a drenáže pre použitie v zelených strechách. Nopy v tvare osemuholníka s dodatočným vystužujúcim rebrovaním zaisťujú obzvlášť vysokú pevnosť v tlaku. CE certifikované podľa EN 13252.

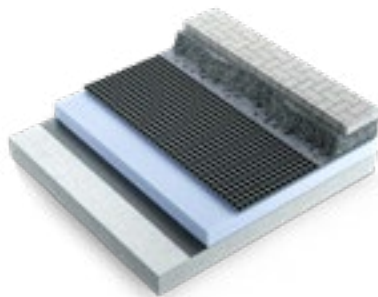
Materiál nopovej fólie	Nopová fólia zo špeciálneho PE vysokej hustoty (HDPE-regenerát)	
Materiál geotextília	Filtračne stabilná textília z plastových vlákien vyrobená z polypropylénu (PP)	
Výška produktu	ca. 20 mm	
Pevnosť v tlaku (EN ISO 25619-2)	ca. 200 kN/m ²	
Drenážna kapacita (EN ISO 12958) pri 20 kPa	i = 1,0	ca. 10,0 l/s · m
	i = 0,02	ca. 1,17 l/s · m
Hodnota S _d	ca. 0,4 m	
Hydroakumulačná kapacita	ca. 7 l/m ²	
CE zhoda	EN 13252	



Viac info

Rozmer	Kód	Balenie/paleta	m ² /paleta
10 m × 2,00 m*	06602441	12 ks / priemyslená paleta	240

* Šírka textílie 2,10 m



DELTA®-FLORAXX

20 mm vysoká nopová fólia s funkciou akumulácie vody a drenáže. Vhodné na použitie v zelených strechách a využívaných obrátených strechách. Nopy v tvare osemuholníka s dodatočnými vystužujúcimi rebrami zaisťujú obzvlášť vysokú pevnosť v tlaku. CE certifikované podľa EN 13252.

Materiál nopovej fólie	Nopová fólia zo špeciálneho PE vysokej hustoty, difúzne otvorená vďaka perforácii medzi hydroakumulačnými nopmi.	
Výška produktu	ca. 20 mm	
Pevnosť v tlaku (EN ISO 25619-2)	ca. 200 kN/m ²	
Hodnota S _d	ca. 0,4 m	
Hydroakumulačná kapacita	ca. 7 l/m ²	
CE zhoda	ja, EN 13252.	



Viac info

Rozmer	Kód	Balenie/paleta	m ² /paleta
20 m × 2,00 m	06602435	6 ks / priemyslená paleta	240

Ochranné a drenážne fólie pre vodorovné použitie



DELTA®-FLORAXX 40 H

Profílovaná drenážna doska s funkciou akumulácie vody pre použitie v zelených strechách. Vhodná pre polointenzívne a intenzívne zelené strechy, ako aj pre pochôdzne plochy. CE certifikované podľa EN 13252.

Materiál nopovej fólie	Vysoko odolný recyklovaný polystyrén (HIPS), čierny, difúzne otvorený vďaka perforácii medzi akumulačnými nopmi.	
Výška produktu	ca. 40 mm	
Pevnosť v tlaku (EN ISO 25619-2)	ca. 330 kN/m ²	
Drenážna kapacita (EN ISO 12958) pri 20 kPa	i = 0,02	1,01 l/(m · s)
	i = 0,03	1,25 l/(m · s)
	i = 0,05	1,63 l/(m · s)
Hydroakumulačná kapacita	ca. 19,6 l/m ²	
CE zhoda	áno, EN 13252.	

Rozmer	Kód	Balenie/paleta	m ² /paleta
2,04 m × 1,04 m	02207481	130 ks	275,81



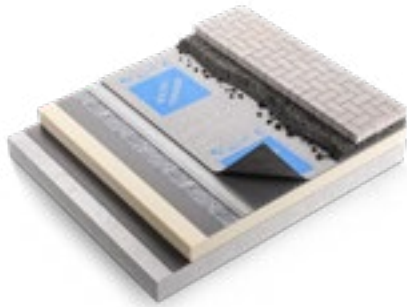
DELTA®-FLORAXX 60 H

Profílovaná drenážna doska s funkciou akumulácie vody pre použitie v zelených strechách. Vhodná pre polointenzívne a intenzívne zelené strechy, ako aj pre pojazdné plochy. CE certifikované podľa EN 13252.

Materiál nopovej fólie	Vysoko odolný recyklovaný polystyrén (HIPS), čierny, difúzne otvorený vďaka perforácii medzi akumulačnými nopmi.	
Výška produktu	ca. 60 mm	
Pevnosť v tlaku (EN ISO 25619-2)	ca. 120 kN/m ²	
Drenážna kapacita (EN ISO 12958) pri 20 kPa	i = 0,02	2,06 l/(m · s)
	i = 0,05	3,36 l/(m · s)
Hydroakumulačná kapacita	ca. 30,5 l/m ²	
CE zhoda	áno, EN 13252.	

Rozmer	Kód	Balenie/paleta	m ² /paleta
1,94 m × 0,94 m	02207482	145 ks	264,422

Ochranné a drenážne fólie pre vodorovné použitie



DELTA®-TERRAXX

Univerzálny ochranný a drenážny systém pre zelené strechy, pochôdzne a pojazdne plochy a pre zvislé aplikácie s hĺbkou zabudovania do 10 m. Na pozdĺžnej strane ca 10 cm široký hladký okraj s integrovaným samolepiacim okrajom a prečnievajúcou geotextíliou. Odolný voči zásaditým látkam a chemikáliám, v zemi nehnijúci.

Materiál nopová fólia	Tlakovo stabilná nopová fólia vyrobená z polyetylénu s vysokou hustotou (PE-HD) bez recyklovaného materiálu	
Materiál geotextília	Filtročne stabilná textília z plastových vlákien vyrobená z polypropylénu (PP), Trieda robustnosti geotextílie GRK 2	
Výška produktu	ca. 10 mm	
Pevnosť v tlaku (EN ISO 25619-2)	ca. 400 kN/m ²	
Drenážna kapacita (EN ISO 12958) pri 20 kPa	i = 1,0	3,17 l/s · m
	i = 0,02	0,36 l/s · m
Dlhodobá životnosť (EN ISO 13438)	100 rokov	
CE zhoda	áno, EN 13252	



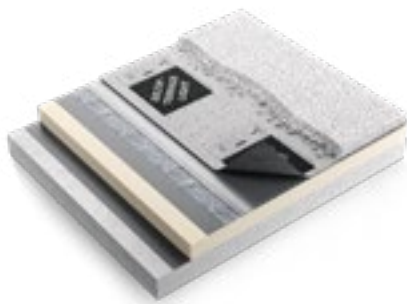
[Viac info](#)

Rozmer	Kód	Hmotnosť rolky	Balenie/Paleta	m ² /paleta
12,5 m × 2,40 m	06602208	ca. 21,3 kg	17 roliek/paleta	510
12,5 m × 0,75 m*	02206377	ca. 6,7 kg	12 roliek/paleta	112,5

* bez presahu / samolepiaceho okraja

DELTA®-TERRAXX LIGHT

Univerzálny ochranný a drenážny systém pre zelené strechy, pochôdzne plochy, štrkom zafaržené strechy a pre vertikálne aplikácie s hĺbkou zabudovania do 7 m. Na dlhšej strane je hladký presahový okraj širší cca 10 cm so samolepiacou zónou. Geotextília zodpovedajúcim spôsobom prečnieva. Odolný voči zásaditým látkam a chemikáliám, v zemi nehnijúci.



Materiál nopová fólia	Tlakovo stabilná nopová fólia vyrobená z polyetylénu s vysokou hustotou (PE-HD) bez recyklovaného materiálu	
Materiál geotextília	Filtročne stabilná textília z plastových vlákien vyrobená z polypropylénu (PP), Trieda robustnosti geotextílie GRK 1	
Výška produktu	ca. 10 mm	
Pevnosť v tlaku (EN ISO 25619-2)	ca. 250 kN/m ²	
Drenážna kapacita (EN ISO 12958) pri 20 kPa	i = 1,0	3,09 l/s · m
	i = 0,02	0,36 l/s · m
Dlhodobá životnosť (EN ISO 13438)	100 rokov	
CE zhoda	áno, EN 13252	



[Viac info](#)

Rozmer	Kód	Hmotnosť rolky	Balenie/Paleta	m ² /paleta
12,5 m × 2,40 m	02208715	ca. 17,1 kg	15 roliek/paleta	450

Ochranné a drenážne fólie pre vodorovné použitie



DELTA®-TERRAXX ULTRA

Vysoko výkonný ochranný a drenážny systém s veľmi vysokou schopnosťou odvodu vody pre zelené strechy, pochôdzne a pojazdné plochy s intenzívnou dopravou a pre zvislé konštrukcie s hĺbkou zabudovania do 20 m. S integrovaným samolepiacim okrajom a prečnievajúcou geotextíliou. Odolný voči zásaditým látkam a chemikáliám, v zemi nehnijúci.

Materiál nopová fólia	Tlakovo stabilná nopová fólia vyrobená z polyetylénu s vysokou hustotou (PE-HD) bez recyklovaného materiálu	
Materiál geotextília	Filtročne stabilná textília z plastových vlákien vyrobená z polypropylénu (PP), Trieda robustnosti geotextílie GRK 4	
Výška produktu	ca. 10 mm	
Pevnosť v tlaku (EN ISO 25619-2)	ca. 750 kN/m ²	
Drenážna kapacita (EN ISO 12958) pri 20 kPa	i = 1,0	3,00 l/s · m
	i = 0,02	0,35 l/s · m
Dlhodobá životnosť (EN ISO 13438)	100 rokov	
CE zhoda	áno, EN 13252	



Viac info

Rozmer	Kód	Hmotnosť rolky	Balenie/Paleta	m ² /paleta
10,5 m × 2,40 m	02208714	ca. 29,2 kg	15 roliek/paleta	378

Vegetačné strechy – príslušenstvo



DELTA®-GEOTEXX FS 100

Deliaca a filtračná textília napr. pre terasy, zaistenie filtračnej funkcie plošných drenáží a drenážnych obsypov.

Materiál	PP nekonečné vlákno, tepelne spájané, svetlosivé
Charakteristická šírka otvoru (EN ISO 12956)	ca. 150 µm
Odolnosť voči prirazu (kuželová skúška) (EN ISO 13433)	ca. 40 mm
Odolnosť voči prepichnutiu (EN ISO 12236)	ca. 0,950 kN
Priepustnosť pre vodu (EN ISO 11058)	ca. 0,08 m/s
Plošná hmotnosť	ca. 100 g/m ²
CE zhoda	áno, EN 13252



Viac info

Rozmer	Kód	Hmotnosť rolky	Balenie/paleta	m ² /paleta
50 m × 1,00 m	02200629	ca. 5 kg	60 Roliek/Paleta	4.000
50 m × 2,00 m	02200630	ca. 10 kg	80 Roliek/Paleta	6.000

Systémové príslušenstvo pre šikmé strechy



DELTA®-PRO ROLL

Vetrací pás hrebeňa a nárožia. Vysoko pevné hliníkové postranné plizované pásy s vypáleným lakom a vysokou tvarovacou rezervou a špeciálnou hliníkovou ohňovzdornou sieťovinou v strednej časti. Vetrací prierez podľa DIN 4108, časť 3. Potlač výrobku ako montážna pomôcka.

Materiál	Vysokopevná hliníková časť, obojstranne potiahnutá vypalovaným lakom (oblasť okrajov). Protikorózne, ohňovzdorné hliníkové pletivo (stredná časť). Butylové lepiace pásiky na oboch stranach.
Vetrací prierez	ca. 650 cm ² /m



Viac info

Farba	Rozmer	Kód	Balenie	Paleta
● Červená	240 mm × 5 m	02206412	4 rolky/kartón	35 kartónov/europaleta
● Čierna	240 mm × 5 m	02206408	4 rolky/kartón	35 kartónov/europaleta
● Hnedá	240 mm × 5 m	02206410	4 rolky/kartón	35 kartónov/europaleta
● Červená	310 mm × 5 m	02206416	4 rolky/kartón	35 kartónov/europaleta
● Čierna	310 mm × 5 m	02206418	4 rolky/kartón	35 kartónov/europaleta
● Hnedá	310 mm × 5 m	02206414	4 rolky/kartón	35 kartónov/europaleta
● Červená	380 mm × 5 m	02206422	4 rolky/kartón	28 kartónov/europaleta
● Čierna	380 mm × 5 m	02206420	4 rolky/kartón	28 kartónov/europaleta
● Hnedá	380 mm × 5 m	02206424	4 rolky/kartón	28 kartónov/europaleta

Systémové príslušenstvo pre šikmé strechy



DELTA®-ECO ROLL

Vetrací pás hrebeňa a nárožia. Ekonomická alternatíva kvalitného pásu pre strechy. Bezpečný a dlhodobo kvalitný spoj materiálu medzi hliníkovými okrajmi a stredovou časťou. Vysoko kvalitné butylkaučukové lepidlo s ochrannou fóliou s praktickým presahom.

Materiál

Hliník potiahnutý na spodnej strane tenkým filmom, vysoko odolný proti roztrhnutiu. Viacvrstvé polyesterové rúno (stredová časť). Butylové lepiace pásiky na oboch okrajoch.

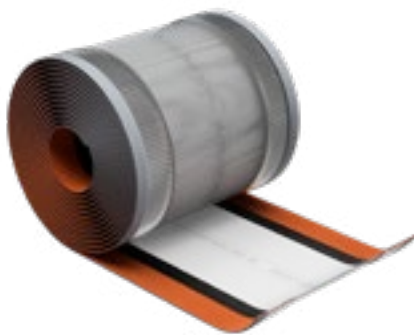
Vetrací prierez

ca. 150 cm²/m



Viac info

Farba	Rozmer	Kód	Balenie	Paleta
Červená	240 mm × 5 m	02204297	4 rolky/kartón	35 kartónov/europaleta
Čierna	240 mm × 5 m	02204298	4 rolky/kartón	35 kartónov/europaleta
Hnedá	240 mm × 5 m	02204296	4 rolky/kartón	35 kartónov/europaleta
Červená	310 mm × 5 m	02203765	4 rolky/kartón	35 kartónov/europaleta
Čierna	310 mm × 5 m	02203766	4 rolky/kartón	35 kartónov/europaleta
Hnedá	310 mm × 5 m	02203764	4 rolky/kartón	35 kartónov/europaleta
Červená	380 mm × 5 m	02204839	4 rolky/kartón	28 kartónov/europaleta
Čierna	380 mm × 5 m	02204838	4 rolky/kartón	28 kartónov/europaleta
Hnedá	380 mm × 5 m	02204869	4 rolky/kartón	28 kartónov/europaleta



DELTA®-VENT ROLL MAXX

Vetrací pás hrebeňa a nárožia. Hliníkové bočné okraje s vysokou rezervou natiahnutia a špeciálnou ohňovzdornou hliníkovou drôtenou sieťou v stredovej časti. Dodatočné šité spojenie medzi stredovou a okrajovými časťami.

Materiál

Vysokopevná hliníková časť, obojstranne potiahnutá vypalovaným lakom (oblasť okrajov). Protikorózne, ohňovzdorné hliníkové pletivo (stredná časť). Butylové lepiace pásiky na oboch stranách.

Vetrací prierez

ca. 650 cm²/m

Farba	Rozmer	Kód	Balenie	Paleta
Červená	310 mm × 5 m	02206417	4 rolky/kartón	60 kartónov/europaleta
Čierna	310 mm × 5 m	02206419	4 rolky/kartón	60 kartónov/europaleta
Antracitová	310 mm × 5 m	02206423	4 rolky/kartón	60 kartónov/europaleta
Hnedá	310 mm × 5 m	02206420	4 rolky/kartón	60 kartónov/europaleta
Piesková	310 mm × 5 m	02206421	4 rolky/kartón	60 kartónov/europaleta
Piesková	380 mm × 5 m	02206422	4 rolky/kartón	50 kartónov/europaleta

Lepidlá



DELTA®-TIXX

Trvalo spoľahlivé lepidlo v kartušiach alebo „črievkach“. Na vzduchotesné napojenia parozábran DELTA® na murivo i na ďalšie podklady (drevo, kov). Bez nutnosti použiť prítlačnú lištu. Pre interiéry.

Materiál	Hustá a stabilná lepiaca hmota bez obsahu rozpúšťadiel.
Teplota spracovania	od +5 °C teploty okolia a podkladu
Teplotná odolnosť	-40 °C až +80 °C



Viac info

Rozmer	Kód	Balenie	Paleta
310 ml (kartuša)	02202448	12 kartuší/kartón	75 kartónov/paleta
600 ml (črievko)	02203167	20 črievok/kartón	36 kartónov/paleta



DELTA®-THAN

Trvale elastické lepidlo na lepenie a spájanie rôznych fólií a zábran proti vzliňajúcej vlhkosti DELTA® vo vonkajších priestoroch.

Materiál	Trvalo elastické lepidlo vyrobené zo špeciálneho kaučuku.
Teplota spracovania	od +5 °C teploty okolia a podkladu
Teplotná odolnosť	-30 °C až +80 °C



Viac info

Rozmer	Kód	Balenie	Paleta
310 ml (kartuša)	02201680	12 kartuší/kartón	84 kartónov/paleta
600 ml (črievko)	02200201	12 črievok/kartón	60 kartónov/paleta



DELTA®-TILAXX

Systémové lepidlo v kartuši na lepenie pálených a betónových škridiel. Lepí na sklo, kameň a rôzne stavebné kovy. Zostáva elastické aj po vytvrdnutí.

Materiál	MS polymérne lepidlo
Teplota spracovania	od +5 °C až +30 °C teploty okolia a podkladu
Teplotná odolnosť	-40 °C až +80 °C



Viac info

Rozmer	Kód	Balenie	Paleta
310 ml	02203667	12 kartuší/kartón	84 kartónov/paleta

Lepidlá



DELTA®-TILAXX ULTRA

Univerzálne použiteľné tesniaca hmota a lepidlo na lepenie presahov všetkých fólií DELTA®, ako aj ich spojov s murivom, betónom, drevom, materiálmi na báze dreva, hliníkom, ocelou, tvrdým PVC a bitúmenom. Zvlášť vhodné pre bezpečné napojenie DELTA®-ALPINA na odkvapové plechy a na prestupujúce prvky, ako aj na všetky spoje fólií DELTA®-FOXX PLUS a DELTA®-FASSADE.

Materiál	Hybridné lepidlo bez rozpúšťadiel na báze MS polymérov (modifikovaných silánov)
Teplota spracovania	od +5 °C teploty okolia a podkladu
Teplotná odolnosť	-40 °C až +80 °C



[Viac info](#)

Rozmer	Kód	Balenie	Paleta
290 ml (kartuša)	02209643	12 kartuší/kartón	96 kartónov/paleta

Lepiace pásky



DELTA®-MULTI-BAND M 60 / M 100 / M 150

Univerzálna lepiaca páska s najvyššou lepiacou silou a odolnosťou proti starnutiu. Pre interiér i exteriér. Na lepenie presahov, prestupov a opravy trhlín. V súlade s DIN 4108-7 a DIN 4108-11.

Materiál	Čisté akrylátové lepidlo bez rozpúšťadiel a zmäkčovadiel na mriežkou vystuženej UV stabilizovanej PE krycej fólii so separačným papierom.
Hodnota S _d	ca. 40 m
Teplota spracovania	od +5 °C teploty okolia a podkladu
Teplotná odolnosť	-40 °C až +80 °C



Viac info

Rozmer	Kód	Balenie	Paleta
25 m × 60 mm	02202339	10 ks/kartón	85 kartónov/paleta
25 m × 100 mm	02203581	6 ks/kartón	85 kartónov/paleta
25 m × 150 mm	02206495	4 ks/kartón	85 kartónov/paleta



DELTA®-INSIDE-BAND

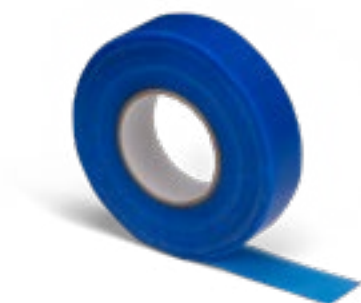
Jednostranne lepiaca páska pre interiér na papierovom nosiči. Potrebné množstvo sa dá ľahko odtrhnúť z rolky. V súlade s DIN 4108-7 a DIN 4108-11.

Materiál	Impregnovaný špeciálny papier s kvalitným akrylátovým lepidlom.
Teplota spracovania	od +5 °C teploty okolia a podkladu
Teplotná odolnosť	-40 °C až +80 °C



Viac info

Rozmer	Kód	Balenie	Paleta
40 m × 60 mm	02206137	10 roliek/kartón	28 kartónov/paleta



DELTA®-DUO-TAPE D 38

Obojstranne lepiaca vystužená akrylová páska pre lepenie presahov fólií DELTA®, alebo na fixáciu parotesných zábran na kovové sádkartonové profily.

Materiál	Akrylová obojstranne lepiaca hmota s výstužou.
Teplota spracovania	od +5 °C teploty okolia a podkladu
Teplotná odolnosť	-40 °C až +80 °C



Viac info

Rozmer	Kód	Balenie	Paleta
50 m × 38 mm	02203662	16 roliek/kartón	48 kartónov/paleta

Lepiace pásky



DELTA®-FLEXX-BAND F 100

Napájacia a tesniaca páska pre detaily v interiéri a exteriéri. Pre strešné okná, odvetranie a káble. Možno ju omietať.

Materiál	Pružné butylkaučukové lepidlo na špeciálnej textílii. Delený ochranný film na rubovej strane.
Teplota spracovania	od +5 °C teploty okolia a podkladu
Teplotná odolnosť	-40 °C až +80 °C



Viac info

Rozmer	Kód	Balenie	Paleta
10 m × 100 mm	02202022	3 rolky/kartón	56 kartónov/paleta



DELTA®-BAND RA/RB

Tesniaca páska na opravy malých trhlín a oplechovaní (napr. odkvapky).

Materiál	UV odolná tesniaca páska z bitumenkaučukovej hmoty na hliníkovej fólii alebo fólii vo farbe olova.
Teplota spracovania	od +5 °C do +35 °C teploty okolia a podkladu
Teplotná odolnosť	-40 °C až +80 °C



Viac info

Typ	Rozmer	Kód	Balenie	Paleta
RA 50	50 mm × 10 m	02202026	6 roliek/kartón	96 kartónov/paleta
RA 75	75 mm × 10 m	02202027	4 roliek/kartón	96 kartónov/paleta
RA 100	100 mm × 10 m	02202028	3 rolky/kartón	96 kartónov/paleta
RA 150	150 mm × 10 m	02202029	2 rolky/kartón	96 kartónov/paleta
RA 300	300 mm × 10 m	02201508	1 rolka/kartón	96 kartónov/paleta
RB 50	50 mm × 10 m	02202031	6 roliek/kartón	96 kartónov/paleta
RB 75	75 mm × 10 m	02202032	4 roliek/kartón	96 kartónov/paleta
RB 100	100 mm × 10 m	02202033	3 rolky/kartón	96 kartónov/paleta
RB 150	150 mm × 10 m	02202034	2 rolky/kartón	96 kartónov/paleta
RB 300	300 mm × 10 m	02201510	1 rolka/kartón	96 kartónov/paleta

Lepiace pásky



DELTA®-TAPE FAS 60 / 100

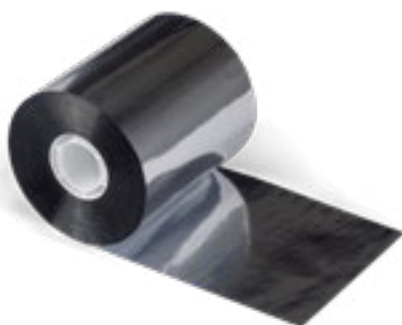
Lepiaca páska s najvyššou lepiovou silou a odolnosťou proti starnutiu. Špeciálne určená pre fasádne pásy DELTA®. Na lepenie presahov, prestupov a zložitých detailov.

Materiál	Lepiaca hmota z čistého akrylátu na vysoko UV stabilizovanom nosiči.
Teplota spracovania	od +5 °C teploty okolia a podkladu
Teplotná odolnosť	-40 °C až +80 °C



Viac info

Rozmer	Kód	Balenie	Paleta
20 m × 60 mm	02203549	10 roliek/kartón	85 kartónov/paleta
20 m × 100 mm	02203551	6 roliek/kartón	85 kartónov/paleta



DELTA®-POLY-BAND

Hliníková lepiaca páska odolná proti roztrhnutiu na lepenie presahov a opravy DELTA®-REFLEX.

Materiál	Polypropylénová fólia na jednej strane potiahnutá hliníkom a akrylátovým lepidlom
Teplota spracovania	od +5 °C teploty okolia a podkladu
Teplotná odolnosť	-40 °C až +80 °C

Rozmer	Kód	Balenie	Paleta
100 m × 100 mm	02202030	12 roliek/kartón	56 kartónov/paleta



DELTA®-FLEXX-BAND FG 80 / FG 150

Lepiaca páska na utesnenie trojrozmerných detailov zvnútra aj zvonka, napríklad rohov, hrán a otvorov. Zjednodušené spracovanie vďaka vysokej priťažnosti.

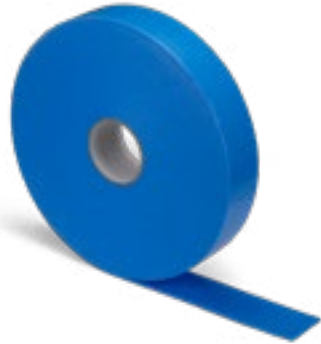
Materiál	Jednostranne lepiaca, pružná a za studena zvárateľná butylkaučuková páska
Teplota spracovania	od +5 °C teploty okolia a podkladu
Teplotná odolnosť	-40 °C až +80 °C



Viac info

Rozmer	Kód	Balenie	Paleta
80 mm × 6 m	02206172	3 rolky/kartón	96 kartónov/paleta
150 mm × 3 m	02207886	4 rolky/kartón	36 kartónov/paleta

Tesniace pásy



DELTA®-SB 60 / SB 80

Jednostranne lepiaca páska na utesnenie prierezov klincov medzi kontratami a podstrešnou fóliou.

Materiál	Zosiefovaná PU pena s uzatvorenou bunkovou štruktúrou, s pevne laminovanou, silikonizovanou fóliou na jednej strane.
Teplota spracovania	od +5 °C teploty okolia a podkladu
Teplotná odolnosť	-40 °C až +80 °C



Viac info

Rozmer	Kód	Balenie	Paleta
30 m × 60 mm	02203347	5 roliek/kartón	30 kartónov/paleta
30 m × 80 mm	02203803	3 roľky/kartón	30 kartónov/paleta



DELTA®-TIXX VDR

Lepiaca šnúra na vzduchotesné spojenie parozábran/parobárd DELTA® na murivo, drevo a kov. Možno použiť v interiéri bez prítlačnej lišty.

Materiál	Lepiaca šnúra, obojstranné lepiavá
Teplota spracovania	od +5 °C teploty okolia a podkladu
Teplotná odolnosť	-20 °C až +80 °C



Viac info

Rozmer	Kód	Balenie	Paleta
ca. 12 mm × 8 m × 4 mm	02206173	10 roliek/kartón	150 kartónov/paleta

Tekuté lepidlá



DELTA®-HF PRIMER

Impregnačný prostriedok neobsahujúci rozpúšťadlá na úpravu nasiakavých podkladov a pre penetráciu fólií ako DELTA®-FOXX, DELTA®-THERM, DELTA®-FASSADE pre lepšiu príľnavosť pások.

Materiál	Penetračný náter bez obsahu rozpúšťadiel na porézne povrchy. Doba schnutia cca 15 minút až 60 minút.
Teplota spracovania	od +5 °C až +35 °C teploty okolia a podkladu
Teplotná odolnosť	-40 °C až +80 °C



Viac info

Rozmer	Kód	Balenie	Paleta
1 Liter, 1.000 g/fľaša	02206087	4 fľaše/kartón	90 kartónov/paleta



DELTA®-EASYFIXX

Univerzálna upevňovacia a montážna pomôcka na rôzne podklady.

Materiál	Transparentné kontaktné lepidlo na báze rozpúšťadiel (bez chloridov). Vodeodolný a s vysokou počiatočnou príľnavosťou.
Teplota spracovania	od +10 °C do +30 °C teploty okolia a podkladu
Teplotná odolnosť	-40 °C až +80 °C



Viac info

Objem	Kód	Balenie	Paleta
500 ml, 500 g/spray	02207643	12 ks/kartón	100 kartónov/paleta

Systémové doplnky



DELTA®-LIQUIXX

Pastovitý funkčný náter na realizáciu náročných vzduchotesných detailov. Možno nanášať štetcom na všetky vzduchotesné a parotesné zábrany DELTA®.

Materiál	Pastovitá viskózna disperzia čistého akrylátu.
Hodnota S_d	ca. 1,5 m
Teplota spracovania	od +5 °C teploty okolia a podkladu
Teplotná odolnosť	-40 °C až +80 °C



Viac info

Rozmer	Kód	Balenie	Paleta
4 L vedro	02204823	1 vedro	60 vedier/paleta
1 L fľaša	02208557	8 fľaš/kartón	312 fľaš/paleta



DELTA®-LIQUIXX GT 10 VLIES

Špeciálny fíis pre vystuženie náteru DELTA®-LIQUIXX.



Viac info

Rozmer	Kód	Balenie	Paleta
1 rolka (20 m × 0,10 m)	02204820	12 roliek/krabica	432 roliek/paleta

Príslušenstvo



DELTA®-TESNIAČE KLINCE

Klinec s tesniacou hlavičkou na upevnenie DELTA®-TRELA a všetkých podstrešných fólií DELTA® na debnenie.

Materiál Pozinkovaný klinec so širokou hlavičkou s EPDM tesniacou podložkou.

Rozmer	Kód	Balenie	Paleta
Dĺžka: 25 mm, Ø: 2,8 mm	02202389	120 ks/sáčok	2.250 sáčkov/paleta



DELTA®-RAKEL

Pomôcka pre bezpečné pritlačenie lepiacich pásov k podkladu a tým zabezpečenie rovnomerného spojenia bez bublín.

Kód	Balenie
02209822	100 ks/kartón

Ochranné stavebné fólie



DELTA®-WOODIXX

Nekompromisná ochrana drevených komponentov (CLT) proti vlhkosti počas fázy výstavby. Plne samolepiaca membrána je dokonalou kombináciou priepustnosti, priehľadnosti a jednoduchosti inštalácie.

Materiál	Viacvrstvová, samolepiaca kombinácia flísu a fólie s funkčnou membránou a tkaninou. Vzadu delený ochranný papier: 125/25 cm
Reakcia na oheň	Triada E (skúšané na drevenom podklade), EN 13501-1
Hodnota S_d	0,18 m
Pevnosť	270/180 N/5 cm
Plošná hmotnosť	210 g/m ²
CE zhoda	áno, EN 13859-1+2



Viac info

Rozmer	Kód	Hmotnosť rolky	Balenie/paleta	m ² /paleta
30 m × 1,50 m	02209779	ca. 14 kg/rolka	28 roliek/paleta	1.260

Nopové fólie



DELTA®-MS

Nopová fólia vyrobená z HDPE s vysokou pevnosťou v tlaku na použitie ako náhrada podkladového betónu, ochrana stavieb, vsakovacia vrstva pri dvojpľášťových konštrukciách.

Materiál nopovej fólie	Profilovaná fólia zo špeciálneho polyetylénu vysokej hustoty. Bez vplyvu na kvalitu pitnej vody, v zemi nehnijúca.
Výška produktu	ca. 8 mm
Pevnosť v tlaku (EN ISO 25619-2)	ca. 250 kN/m ²
Objem vzduchu medzi nopmi	ca. 5,3 l/m ²
Drenážna kapacita (EN ISO 12958) pri 20 kPa	i = 1,0 2,25 l/s · m



Viac info

Rozmer	Kód	Hmotnosť rolky	Balenie/Paleta	m ² /paleta
20 m × 1,00 m	06601317	ca. 10,8 kg	11 Roliek/Europaleta	220
20 m × 1,50 m	06601318	ca. 16,2 kg	11 Roliek/Europaleta	330
20 m × 2,00 m	06601319	ca. 21,6 kg	11 Roliek/Europaleta	440
20 m × 2,40 m	06601320	ca. 25,9 kg	28 Roliek/Europaleta	1.344
20 m × 3,00 m	06601548	ca. 32,4 kg	28 Roliek/Europaleta	1.680



DELTA®-NB

Cenovo výhodná nopová fólia na použitie pri ochrane základovej steny, ako náhrada podkladného betónu, alebo ako vsakovacia vrstva v 2-plášťových konštrukciách.

Materiál nopovej fólie	Nopová fólia z polyetylénu vysokej hustoty (HDPE).
Výška produktu	ca. 8 mm
Pevnosť v tlaku (EN ISO 25619-2)	ca. 200 kN/m ²
Objem vzduchu medzi nopmi	ca. 5,3 l/m ²
Drenážna kapacita (EN ISO 12958) pri 20 kPa	i = 1,0 1,9 l/s · m



Viac info

Rozmer	Kód	Hmotnosť rolky	Balenie/Paleta	m ² /paleta
20 m × 0,50 m	06602449	ca. 4 kg	30 Roliek/Europaleta	300
20 m × 1,00 m	06602273	ca. 8 kg	15 Roliek/Europaleta	300
20 m × 1,50 m	06602274	ca. 12 kg	15 Roliek/Europaleta	450
20 m × 2,00 m	06602275	ca. 16 kg	15 Roliek/Europaleta	600
20 m × 2,40 m	06602276	ca. 19,2 kg	35 Roliek/Paleta	1.680
20 m × 3,00 m	06602277	ca. 24 kg	35 Roliek/Paleta	2.100

Nopové fólie



DELTA®-MS 20

20 mm vysoká nopová fólia s vysokou drenážnou kapacitou pre horizontálne alebo vertikálne použitie v 2-plášťových konštrukciách. Nopy v tvare osemuholníka s výstužnými rebrami zaisťujú obzvlášť vysokú odolnosť voči tlaku.

Materiál nopovej fólie	Nopová fólia z polyetylénu vysokej hustoty (HDPE).	
Výška produktu	ca. 20 mm	
Pevnosť v tlaku (EN ISO 25619-2)	ca. 200 kN/m ²	
Objem vzduchu medzi nopmi	ca. 14 l/m ²	
Drenážna kapacita (EN ISO 12958) pri 20 kPa	i = 1,0	9,8 l/s · m



Viac info

Rozmer	Kód	Hmotnosť rolky	Balenie/Paleta	m ² /paleta
20 m × 2,00 m	06602455	ca. 34,8 kg	6 Roliek/Paleta	240



DELTA®-PT

Nopová fólia blokujúca vlhkosť s natavenou omietacou mriežkou pre sanáciu interiéru a izoláciu vlhkých suterénnych stien so zadným vetraním. Vhodné aj na sanáciu tunelov.

Materiál nopovej fólie	Nopová fólia vyrobená zo špeciálneho PE s vysokou hustotou s laminovanou omietacou mriežkou z HDPE.	
Výška produktu	ca. 9 mm	
Pevnosť v tlaku (EN ISO 25619-2)	ca. 70 kN/m ²	
Objem vzduchu medzi nopmi	ca. 5,5 l/m ²	
Drenážna kapacita (EN ISO 12958) pri 20 kPa	i = 1	3,6 l/s · m



Viac info

Rozmer	Kód	Hmotnosť rolky	Balenie/Paleta	m ² /paleta
20 m × 2,00 m	06601442	ca. 21,8 kg	6 Roliek/Europaleta	240
10 m × 0,35 m*	06602314	ca. 1,9 kg	60 Roliek/Europaleta	210

* na vyžiadanie

Drenážne fólie



DELTA®-TERRAXX

Univerzálny ochranný a drenážny systém pre zelené strechy, pochôdzne a pojazdné plochy a pre zvislé aplikácie s hĺbkou zabudovania do 10 m. Na pozdĺžnej strane ca 10 cm široký hladký okraj s integrovaným samolepiacim okrajom a prečnievajúcou geotextíliou. Odolný voči zásaditým látkam a chemikáliám, v zemi nehnijúca.

Materiál nopová fólia	Tlakovo stabilná nopová fólia vyrobená z polyetylénu s vysokou hustotou (PE-HD) bez recyklovaného materiálu	
Materiál geotextília	Filtročne stabilná textília z plastových vlákien vyrobená z polypropylénu (PP), Trieda robustnosti geotextílie GRK 2	
Výška produktu	ca. 10 mm	
Pevnosť v tlaku (EN ISO 25619-2)	ca. 400 kN/m ²	
Drenážna kapacita (EN ISO 12958) pri 20 kPa	i = 1,0	3,17 l/s · m
	i = 0,02	0,36 l/s · m
Dlhodobá životnosť (EN ISO 13438)	100 rokov	
CE zhoda	áno, EN 13252	



[Viac info](#)

Rozmer	Kód	Hmotnosť rolky	Balenie/Paleta	m ² /paleta
12,5 m × 2,40 m	06602208	ca. 21,3 kg	17 roliek/paleta	510
12,5 m × 0,75 m	02206377	ca. 6,7 kg	12 roliek/paleta	112,5

* bez presahu / samolepiaceho okraja

DELTA®-TERRAXX LIGHT

Univerzálny ochranný a drenážny systém pre zelené strechy, pochôdzne plochy, štrkom zafaržené strechy a pre vertikálne aplikácie s hĺbkou zabudovania do 7 m. Na dlhšej strane je hladký presahový okraj širší cca 10 cm so samolepiacou zónou. Geotextília zodpovedajúcim spôsobom prečnieva. Odolný voči zásaditým látkam a chemikáliám, v zemi nehnijúci.



Materiál nopová fólia	Tlakovo stabilná nopová fólia vyrobená z polyetylénu s vysokou hustotou (PE-HD) bez recyklovaného materiálu	
Materiál geotextília	Filtročne stabilná textília z plastových vlákien vyrobená z polypropylénu (PP), Trieda robustnosti geotextílie GRK 1	
Výška produktu	ca. 10 mm	
Pevnosť v tlaku (EN ISO 25619-2)	ca. 250 kN/m ²	
Drenážna kapacita (EN ISO 12958) pri 20 kPa	i = 1,0	3,09 l/s · m
	i = 0,02	0,36 l/s · m
Dlhodobá životnosť (EN ISO 13438)	100 rokov	
CE zhoda	áno, EN 13252	



[Viac info](#)

Rozmer	Kód	Hmotnosť rolky	Balenie/Paleta	m ² /paleta
12,5 m × 2,40 m	02208715	ca. 17,1 kg	15 roliek/paleta	450

Drenážne fólie

DELTA®-TERRAXX ULTRA

Vysoko výkonný ochranný a drenážny systém s veľmi vysokou schopnosťou odvodu vody pre zelené strechy, pochôdzne a pojazdné plochy s intenzívnou dopravou a pre zvislé konštrukcie s hĺbkou zabudovania do 20 m. S integrovaným samolepiacim okrajom a prečnievajúcou geotextíliou. Odolný voči zásaditým látkam a chemikáliám, v zemi nehnijúca.



Materiál nopová fólia	Tlakovo stabilná nopová fólia vyrobená z polyetylénu s vysokou hustotou (PE-HD) bez recyklovaného materiálu	
Materiál geotextília	Filtročne stabilná textília z plastových vlákien vyrobená z polypropylénu (PP), Trieda robustnosti geotextílie GRK 4	
Výška produktu	ca. 10 mm	
Pevnosť v tlaku (EN ISO 25619-2)	ca. 750 kN/m ²	
Drenážna kapacita (EN ISO 12958) pri 20 kPa	i = 1,0	3,00 l/s · m
	i = 0,02	0,35 l/s · m
Dlhodobá životnosť (EN ISO 13438)	100 rokov	
CE zhoda	áno, EN 13252	



Viac info

Rozmer	Kód	Hmotnosť rolky	Balenie/Paleta	m ² /paleta
10,5m × 2,40m	02208714	ca. 29,2 kg	15 roliek/paleta	378

DELTA®-MS DRAIN

Kompaktná ochranná a drenážna fólia s integrovaným filtračným flísom pre tlakovo odolné podklady. Vyhovuje požiadavkám DIN 18533 a DIN 4095. Certifikát CE podľa EN 13252.



Materiál nopová fólia	Tlakovo stabilná nopová fólia vyrobená z polyetylénu s vysokou hustotou (PE-HD) bez recyklovaného materiálu	
Materiál geotextília	Filtročne stabilná textília z plastových vlákien vyrobená z polypropylénu (PP)	
Výška produktu	ca. 4 mm	
Pevnosť v tlaku (EN ISO 25619-2)	ca. 500 kN/m ²	
Drenážna kapacita (EN ISO 12958) pri 20 kPa	i = 1,0	0,6 l/s · m
Dlhodobá životnosť (DIN EN 13252)	50 rokov	
CE zhoda	áno, DIN EN 13252	



Viac info

Rozmer	Kód	Hmotnosť rolky	Balenie/Paleta	m ² /paleta
30 m × 2,00 m	06602492	ca. 25,2 kg	6 roliek/europaleta	360
31 m × 0,97 m	02206695	ca. 12,6 kg	12 roliek/europaleta	360

Drenážne fólie

DELTA®-GEO DRAIN QUATTRO

Jedinečný štvorvrstvový ochranný a drenážny systém pre živičné stierky a pre zabudovania až do hĺbky 10 m. S integrovaným samolepiacim okrajom a mikroperforovanou ochrannou a klznou vrstvou.



Materiál nopová fólia	Tlakovo stabilná nopová fólia vyrobená z polyetylénu s vysokou hustotou (PE-HD) bez recyklovaného materiálu	
Materiál geotextília	Filtročne stabilná textília z plastových vlákien vyrobená z polypropylénu (PP)	
Materiál klzná vrstva	Mikroperforovaná polyetylénová fólia (PE) s laminovanou drenážnou textíliou z polypropylénu (PP)	
Výška produktu	ca. 10 mm	
Pevnosť v tlaku (EN ISO 25619-2)	ca. 400 kN/m ²	
Drenážna kapacita (EN ISO 12958) pri 20 kPa	i = 1,0	3,1 l/s · m
	i = 0,02	0,32 l/s · m
Dlhodobá životnosť (EN ISO 13438)	100 rokov	
CE zhoda	áno, EN 13252	



Viac info

Rozmer	Kód	Hmotnosť rolky	Balenie/Paleta	m ² /paleta
12,5 m × 2,00 m	06602245	ca. 22,5 kg	6 Rollen/Europalette	150

DELTA®-NP DRAIN

Ochranný a drenážny systém s vysokou kapacitou odvádzania vody pre horizontálne a vertikálne aplikácie.



Materiál nopová fólia	Polyetylén vysokej hustoty (PE-HD)	
Materiál geotextília	Filtročne stabilná textília z plastových vlákien vyrobená z polypropylénu (PP)	
Výška produktu	ca. 8 mm	
Pevnosť v tlaku (EN ISO 25619-2)	ca. 150 kN/m ²	
Drenážna kapacita (EN ISO 12958) pri 20 kPa	i = 1,0	1,9 l/s · m
	i = 0,02	0,2 l/s · m
CE zhoda	áno, EN 13252	



Viac info

Rozmer	Kód	Hmotnosť rolky	Balenie/Paleta	m ² /paleta
20 m × 2,0 m	06602247	ca. 22,0 kg	5 roliek/europaleta	200

Hydroizolácie a príslušenstvo



DELTA®-THENE

Celoplošná za studena samolepiaca fólia (KSK) pre hydroizoláciu stavebných prvkov v styku so zemou proti pôdnej vlhkosti a netlakovej vode. Dostupné tiež ako pás v šírke 10 a 30 cm: Pre spracovanie detailov, ako napr. hrany, rohy, kúty a potrubné prestupy. S deleným zadným ochranným papierom.

Materiál	Samolepiaca hydroizolácia zložená z kombinácie krížom laminovanej špeciálnej fólie z HDPE a lepiacej vrstvy z bitumenkaučuku.
Hodnota S _d	ca. 150 m
Hrúbka	ca. 1,5 mm
Plošná hmotnosť	ca. 1,6 kg/m ²



Viac info

Rozmer	Kód	Hmotnosť rolky	Balenie/Paleta	m ² /paleta
20 m × 1,00 m	02202147	ca. 32 kg	1 Rolka/Kartón	20 Kartónov/Paleta
5 m × 1,00 m	02202148	ca. 8 kg	1 Rolka/Kartón	40 Kartónov/Paleta
10 m × 0,10 m (DELTA®-THENE BAND T 100)	02202259	ca. 1,6 kg	3 Rolky/Katón	45 Kartónov/Paleta
10 m × 0,30 m (DELTA®-THENE BAND T 300)	02202142	ca. 4,8 kg	1 Rolka/Kartón	45 Kartónov/Paleta



DELTA®-THENE PENETRAČNÝ NÁTER

Penetračný náter s vysokým penetračným účinkom ako základ pod hydroizoláciu DELTA®-THENE. Teplota spracovania +5 °C až +30 °C (vzduch a podklad).

Materiál	Penetračný náter na báze bitúmenu s obsahom rozpúšťadiel. Farba: Čierna.
Spotreba	Podľa podkladu ca. 200 – 300 ml/m ²



Viac info

Kód	Balenie	Paleta
02202715	25 Litrová nádoba	16 Nádob/Paleta
02202716	10 Litrová nádoba	45 Nádob/Paleta
02202717	5 Litrová nádoba	75 Nádob/Paleta

Hydroizolácie a príslušenstvo



DELTA®-THENE-PENETRAČNÝ NÁTER (ZIMNÝ)

Špeciálny zimný penetračný náter s vysokým penetračným účinkom ako základ pod hydroizoláciu DELTA®-THENE pri teplotách do -5 °C.

Materiál Za studený tekutý penetračný náter na báze rozpúšťadiel. Červená farba.

Spotreba Podľa podkladu ca. 200 – 300 ml/m²



Viac info

Kód	Balenie	Paleta
02202461	10 Litrová nádoba	28 Nádob/Paleta



DELTA®-THENE GRUND INSIDE

Špeciálny penetračný náter na vodnej báze pre použitie v interiéri. Rýchlotuhnúci penetračný náter s najlepšou príľnavosťou k minerálnym podkladom

Materiál čistý akrylátový základ. farba: modrá

Spotreba podľa podkladu ca. 70 ml/m²



Viac info

Kód	Balenie	Paleta
07701161	10 Litrová nádoba	24 Nádob/Paleta



DELTA®-THENE ROHY

Flexibilné plastové tvarovky na bezpečné utesnenie rohov v oblasti základov alebo soklov (napr. napojenie okien/dverí od podlahy k stropu v dvojplášťovom murive).



Viac info

Kód	Balenie	Paleta
02208259 (vnútorný roh)	20 ks/Kartón	100 Kartónov/Paleta
02208261 (vonkajší roh)	21 ks/Kartón	100 Kartónov/Paleta

Hydroizolácie a príslušenstvo



DELTA®-FLEX-BAND F 100

Napájacia a tesniaca páska pre detaily v interiéri a exteriéri. Pre strešné okná, odvetranie a káble. Možno ju omietať.

Materiál	Pružné butylkaučukové lepidlo na špeciálnej textílii. Delený ochranný film na rubovej strane.
Teplota spracovania	od +5 °C teploty okolia a podkladu
Teplotná odolnosť	-40 °C až +80 °C



Viac info

Rozmer	Kód	Balenie	Paleta
10 m × 100 mm	02202022	3 rolky/kartón	56 Kartónov/Paleta



DELTA®-FLEX-BAND FG 80 / FG 150

Lepiaca páska na utesnenie trojrozmerných detailov zvnútra aj zvonka, napríklad rohov, hrán a otvorov. Zjednodušené spracovanie vďaka vysokej prietlačnosti.

Materiál	Jednostranne lepiaca, pružná a za studena zvárateľná butylkaučuková páska
Teplota spracovania	od +5 °C teploty okolia a podkladu
Teplotná odolnosť	-40 °C až +80 °C



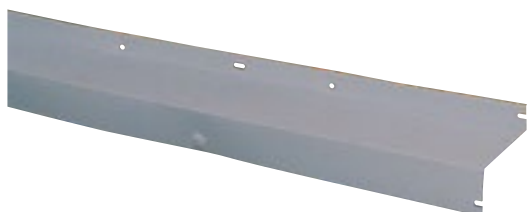
Viac info

Rozmer	Kód	Balenie	Paleta
80 mm × 6 m	02206172	3 rolky/kartón	96 kartónov/paleta
150 mm × 3 m	02209206	4 rolky/kartón	30 kartónov/paleta

Ochrana spodnej stavby – doplnky

DELTA®-TERRAXX-PROFIL

Patentovaný ukončovací profil s vyrazenými záhybmi na použitie ako vrchné ukončenie pre nopové/drenážne fólie DELTA® a obvodovú izoláciu do šírky 100 mm. S predvítanými otvormi každých 40 cm pre bezpečné pripevnenie k muriv.



Materiál	Tvrdený PVC svetlosivý (približne ako RAL 2038)
Rozmery	Použiteľný pre tepelnú izoláciu hrúbky 60 – 100 mm



Viac info

Rozmer	Kód	Balenie	Paleta
Dĺžka: 2 m	06602213	20 ks/balík	220 balíkov/paleta

DELTA®-TERRAXX SKRUTKA

Špeciálna skrutka na pripevnenie ochranných a drenážnych systémov DELTA® (napr. DELTA®-TERRAXX) na obvodové izolačné panely z XPS/EPS s hrúbkou minimálne 60 mm. V každej krabici je priložený TORX BIT TX40 pre jednoduché skrútkovanie.



Materiál	nárazuvzdorný polyamid
----------	------------------------



Viac info

Rozmer	Kód	Balenie	Paleta
Dĺžka 50 mm	06602212	50 ks/kartón	480 kartónov/paleta

DELTA®-MS PROFIL

Ukončovací profil pre použitie ako horné ukončenie DELTA® nopových a drenážnych fólií.



Materiál	Trvrdený PVC, hnedý
Spotreba	Každých 40 cm pripravený otvor pre bezpečné pripevnenie k stene.



Viac info

Rozmer	Kód	Balenie	Paleta
Dĺžka: 2 m; hnedý; šírka zvislých častí: 3 cm/7,5 cm	06601206	20 ks/balík	176 balíkov/paleta

Ochrana spodnej stavby – doplnky



DELTA®-SAMOLEPIACI TRŇ

Špeciálny upevňovací prvok pre nopové a drenážne fólie DELTA® so samolepiacou štvorcovou základnou doskou pre bezpečné napojenie na hydroizoláciu bez perforácie.

Materiál Polyamid
Spotreba 3 – 5 ks/m²



Viac info

Rozmer	Kód	Balenie	Paleta
Dĺžka: 50 mm	06600521	100 ks/kartón	100 kartónov/paleta



DELTA®-MS HMOŽDINKA

Plastová nabíjacia hmoždinka pre montáž profilovaných a drenážnych fólií.

Materiál HDPE
Spotreba 3 – 5 ks/m²



Viac info

Rozmer	Kód	Balenie	Paleta
70 mm × 9 mm	06601101	5 sáčkov a 100 ks/kartón	250 sáčkov/paleta



DELTA®-GEO DRAIN CLIP

Montážna pomôcka pre rýchle a jednoduché upevnenie DELTA®-GEO DRAIN QUATTRO a DELTA®-TERRAXX.

Materiál polyamid, hnedý
Spotreba ca. každých 20 cm jeden klip



Viac info

Kód	Balenie	Paleta
06602182	100 ks/kartón	50 kartónov/paleta

Ochrana spodnej stavby – doplnky



DELTA®-PT-PROFIL

Špeciálny stropný a podlahový profil s vetracími štrbinami na použitie ako ukončovací profil pre fóliu DELTA®-PT.

Materiál Stabilizovaný PVC, béžový
Rozmery ca. 60 × 25 mm (výška × hĺbka)



Viac info

Rozmer	Kód	Balenie	Paleta
Dĺžka: 2 m	06601207	20 ks/balík	168 balíkov/paleta



DELTA®-GEOTEXX FS 100

Deliaca a filtračná textília napr. pre terasy, zaistenie filtračnej funkcie plošných drenáží a drenážnych obsypov.

Materiál PP nekonečné vlákno, tepelne spájané, svetlosivé
Charakteristická šírka otvoru (EN ISO 12956) ca. 150 µm
Odolnosť voči prerazu (kuželová skúška) (EN ISO 13433) ca. 40 mm
Odolnosť voči prepichnutiu (EN ISO 12236) ca. 0,950 kN
Priepustnosť pre vodu (EN ISO 11058) ca. 0,08 m/s
Plošná hmotnosť ca. 100 g/m²
CE zhoda áno, EN 13252



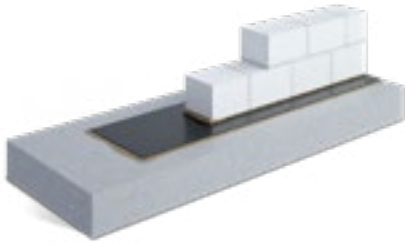
Viac info

Rozmer	Kód	Hmotnosť rolky	Balenie/paleta	m ² /paleta
50 m × 1,00 m	02200629	ca. 5 kg	60 Roliek/Paleta	4.000
50 m × 2,00 m	02200630	ca. 10 kg	80 Roliek/Paleta	6.000

Zábrany proti vlhkosti a prísušenstvo

DELTA®-DPC 500

Zábrana proti vzlianjúcej vlhkosti pre murované stavby a drevostavby. Pri stavbách nad úrovňou terénu použiteľná celoplošne. Povrch zdrsnený, profilovaný. Certifikát protiradónovej bariéry.



Materiál	Polyolefín, čierny
Hrúbka	ca. 0,7 mm
Odolnosť	odolný voči bitúmenu
Typ aplikácie (DIN SPEC 20000-202)	MSB-Q
Trieda vplyvu vody (DIN 18533)	W4-E
Trieda využitia priestoru (DIN 18533)	RN1-E to RN3-E
Trieda tvorby trhlín (DIN 18533)	R1-E to R4-E
CE zhoda	áno, EN 14909:2012



[Viac info](#)

Rozmer	Kód	Balenie/Paleta	m ² /paleta
50 m × 0,30 m	02205891	60 roliek/paleta	900
50 m × 0,50 m	02205899	40 roliek/paleta	1.000
50 m × 0,60 m	02205901	40 roliek/paleta	1.200
50 m × 1,20 m	02205910	20 roliek/paleta	1.200

DELTA®-PROTEKT

Robustná ochrana muriva proti vzlianjúcej vlhkosti a odstrekujúcej vode, znášavá s bitúmenom. Vhodná i ako zábrana v tvare „Z“ alebo „L“ pre lícové murivo. Pre využitie v drevených rámových konštrukciách alebo pri drevostavbách.



Materiál	Izolačný pás z etylenvynilacetátu (EVA) s polypropylénovou textíliou na oboch stranách
Hrúbka	ca. 1,2 mm
Odolnosť	odolný voči bitúmenu
Typ aplikácie (DIN SPEC 20000-202)	MSB-Q
Trieda vplyvu vody (DIN 18533)	W4-E
Trieda využitia priestoru (DIN 18533)	RN1-E bis RN3-E
Trieda tvorby trhlín (DIN 18533)	R1-E bis R4-E
CE zhoda	áno, EN 14909:2012



[Viac info](#)

Rozmer	Kód	Balenie/Paleta	m ² /paleta
25 m × 17,5 cm	02204680	80 roliek/europaleta	350
25 m × 20,0 cm	02204558	80 roliek/europaleta	400
25 m × 24,0 cm	02204682	80 roliek/europaleta	480
25 m × 30,0 cm	02204676	60 roliek/europaleta	450
25 m × 36,5 cm	02204474	60 roliek/europaleta	547,50
25 m × 50,0 cm	02204472	40 roliek/europaleta	500
25 m × 60,0 cm	02204562	40 roliek/europaleta	600
25 m × 75,0 cm	02204566	20 roliek/europaleta	375
25 m × 100,0 cm	02204568	20 roliek/europaleta	500

Zábrany proti vlhkosti a prísušnosť



DELTA®-SOFTFLEXX

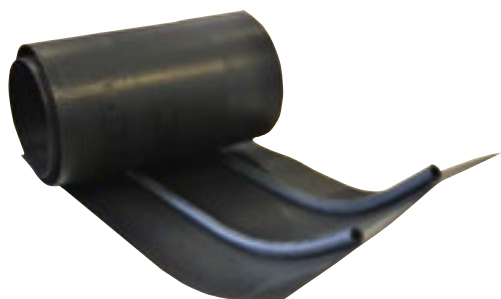
Vysoko elastická zábrana proti vzliňajúcej vlhkosti z EPDM na ochranu proti odstrejkujúcej vode a vzliňajúcej vlhkosti. Vhodné ako L-zábrana do dvojplášťového muriva.

Materiál	EPDM
Hrúbka	ca. 1,2 mm
Odolnosť	UV stabilná, odolná voči bitúmenu, odolná voči ozónu, odolná voči prerastaniu koreňov
Typ aplikácie (DIN SPEC 20000-202)	MSB-nQ
Trieda vplyvu vody (DIN 18533)	W4-E
Trieda využitia priestoru (DIN 18533)	RN1-E bis RN3-E
Trieda tvorby trhlín (DIN 18533)	R1-E bis R4-E
CE zhoda	áno, EN 14909:2012



Viac info

Abmessung	Artikelnummer	Balenie/Paleta	m ² /paleta
20 m × 24,0 cm	02209078	120 roliek/europaleta	460,8
20 m × 30,0 cm	02209079	96 roliek/europaleta	432
20 m × 36,5 cm	02209080	96 roliek/europaleta	350,4
20 m × 50,0 cm	02209081	72 roliek/europaleta	480
20 m × 60,0 cm	02209082	72 roliek/europaleta	288
20 m × 75,0 cm	02209083	48 roliek/europaleta	360
20 m × 100,0 cm	02209084	24 roliek/europaleta	420



DELTA®-VENTSTOP

Protivlhkostná zábrana s integrovanými profilmi z EDPM kaučuku. Bráni prenikaniu vzduchu medzi základom a stenovou konštrukciou drevostavieb. Zodpovedá DTU 20.1 a DTU 31.2.

Materiál	Polyolefín, čierny
Plošná hmotnosť	ca. 460 g/m ²
Pevnosť vytrhnutia z drieku klínca	> 200 N podľa EN 12310-1

Rozmer	Kód	Balenie	Paleta
25 m × 200 mm	02204508	2 rolky/kartón	12 kartónov/paleta
25 m × 250 mm	02204510	2 rolky/kartón	12 kartónov/paleta
25 m × 350 mm	02204512	1 rolka/kartón	12 kartónov/paleta

Zábrany proti vlhkosti a prísušenstvo



DELTA®-THAN

Trvalo elastické lepidlo na lepenie a spájanie rôznych fólií a zábran proti vzlínajúcej vlhkosti DELTA® vo vonkajších priestoroch.

Materiál	Trvalo elastické lepidlo vyrobené zo špeciálneho kaučuku.
Teplota spracovania	od +5 °C teploty okolia a podkladu
Teplotná odolnosť	-30 °C až +80 °C



Viac info

Rozmer	Kód	Balenie	Paleta
310 ml (kartuša)	02201680	12 kartuší/kartón	84 kartónov/paleta
600 ml (črievko)	02200201	12 črievok/kartón	60 kartónov/paleta



DELTA®-TILAXX ULTRA

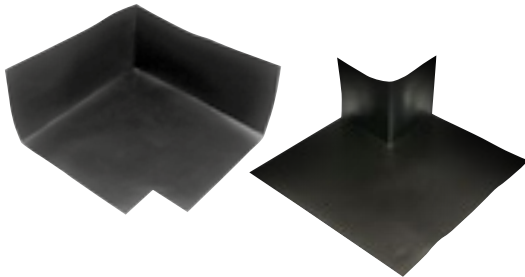
Univerzálne použiteľné tesniaca hmota a lepidlo na lepenie presahov všetkých fólií DELTA®, ako aj ich spojov s murivom, betónom, drevom, materiálmi na báze dreva, hlinikom, oceľou, tvrdým PVC a bitúmenom. Zvlášť vhodné pre bezpečné napojenie DELTA®-ALPINA na odkvapové plechy a na prestupujúce prvky, ako aj na všetky spoje fólií DELTA®-FOXX PLUS a DELTA®-FASSADE.

Materiál	Hybridné lepidlo bez rozpúšťadiel na báze MS polymérov (modifikovaných silánov)
Teplota spracovania	od +5 °C teploty okolia a podkladu
Teplotná odolnosť	-40 °C až +80 °C



Viac info

Rozmer	Kód	Balenie	Paleta
290 ml (kartuša)	02209643	12 kartuší/kartón	96 kartónov/paleta



DELTA®-DPC – vnútorné a vonkajšie rohy

Tvarovaný diel pre bezproblémovú a presnú výrobu vnútorných a vonkajších rohov.

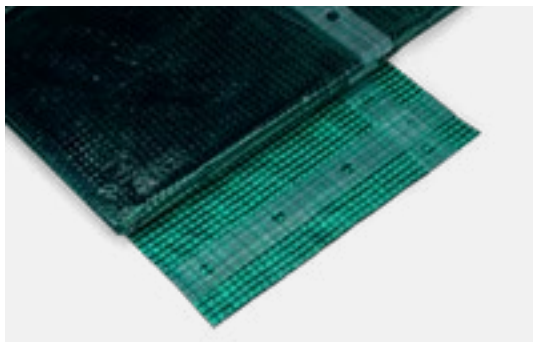
Materiál	Špeciálny polyolefín odolný voči prehnitiu a znášavlivý s bitúmenom.
Hrúbka	ca. 1,2 mm
Odolnosť	odolný voči bitúmenu



Viac info

Rozmer	Kód	Balenie	Paleta
40 cm × 40 cm × 15 cm (vnútorný)	02202658	25 ks/kartón	25 kartónov/paleta
40 cm × 40 cm × 15 cm (vonkajší)	02202659	25 ks/kartón	25 kartónov/paleta

Ochranné a zakrývacie plachty



DELTA®-PLAN 1000

Univerzálna ochranná a zakrývacia plachta.

Materiál	Mriežkou vystužená polyetylénová fólia so 4 spevňujúcimi pruhmi a okami po obvode. UV stabilizovaná.
Rozostup otvorov pre očka	10 cm
Pevnosť	ca. 350 N/5 cm
Plošná hmotnosť	ca. 170 g/m ²



Viac info

Rozmer	Kód	Balenie	Paleta
6,00 m × 4,00 m	02207717	6 ks/Kartón	12 kartónov/paleta
8,00 m × 4,00 m	02207716	5 ks/Kartón	12 kartónov/paleta
8,00 m × 6,00 m	02207715	3 ks/Kartón	12 kartónov/paleta
10,00 m × 6,00 m	02207714	2 ks/Kartón	16 kartónov/paleta



DELTA®-PLAN 1000 PLUS

Univerzálna ochranná a zakrývacia plachta.

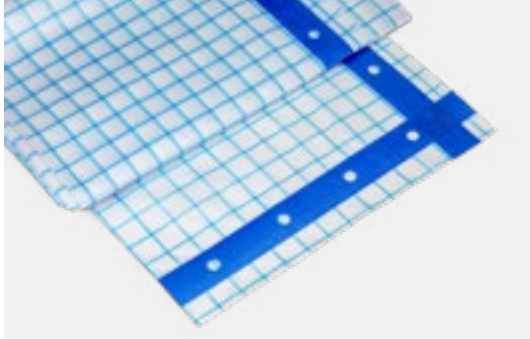
Materiál	Mriežkou vystužená polyetylénová fólia so 4 spevňujúcimi pruhmi a okami po obvode.
Rozostup otvorov pre očka	10 cm
Pevnosť	ca. 450 N/5 cm
Plošná hmotnosť	ca. 220 g/m ²



Viac info

Rozmer	Kód	Balenie	Paleta
6,00 m × 4,00 m	02207721	5 ks/Kartón	12 kartónov/paleta
8,00 m × 4,00 m	02207718	3 ks/Kartón	16 kartónov/paleta
8,00 m × 6,00 m	02207719	2 ks/Kartón	16 kartónov/paleta
10,00 m × 6,00 m	02207720	2 ks/Kartón	12 kartónov/paleta

Ochranné a zakrývacie plachty



DELTA®-PLAN 1500 E

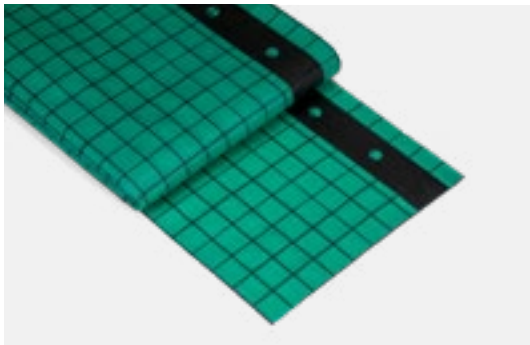
Univerzálna ochranná a zakrývacia plachta.

Materiál	HDPE mriežka potiahnutá polyetylénom so 4 spevňujúcimi pruhmi a okami po obvode.
Rozostup otvorov pre očka	10 cm
Pevnosť	ca. 700 N/5 cm
Plošná hmotnosť	ca. 155 g/m ²



[Viac info](#)

Rozmer	Kód	Balenie	Paleta
30,00 m × 4,00 m	02207723	Rolka	33 roliek/paleta
40,00 m × 4,00 m	02207722	Rolka	27 roliek/paleta



DELTA®-PLAN 2000

Univerzálna ochranná a zakrývacia plachta.

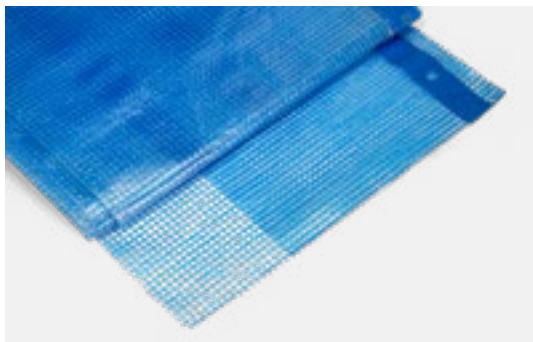
Materiál	HDPE mriežka potiahnutá polyetylénom so 4 spevňujúcimi pruhmi a okami po obvode. UV stabilizovaná
Rozostup otvorov pre očka	10 cm
Pevnosť	ca. 900 N/5 cm
Plošná hmotnosť	ca. 220 g/m ²



[Viac info](#)

Rozmer	Kód	Balenie	Paleta
6,00 m × 4,00 m	02207678	5 ks/Kartón	12 kartónov/paleta
8,00 m × 4,00 m	02207679	3 ks/Kartón	16 kartónov/paleta
8,00 m × 6,00 m	02207680	2 ks/Kartón	16 kartónov/paleta
10,00 m × 6,00 m	02207681	2 ks/Kartón	12 kartónov/paleta
30,00 m × 4,00 m	02207686	Rolka	33 kartónov/paleta
30,00 m × 4,00 m	02207685	Rolka	23 kartónov/paleta

Ochranné a zakrývacie plachty



DELTA®-STREŠNÁ PLACHTA

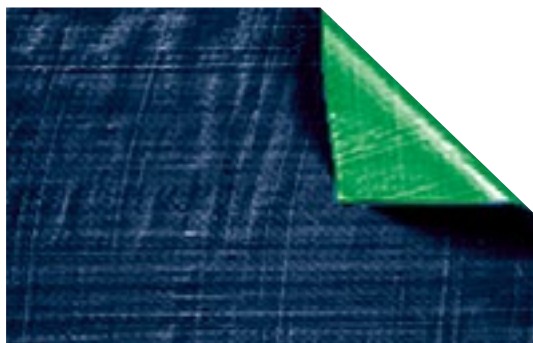
Vysoko pevná polyetylénová fólia s dodatočne navarenými výstužnými pásmi v rastrí po 60 cm. Chráni rozkryté strechy pred poveternosťou. UV stabilizovaná.

Materiál	Mriežkou vystužená PE fólia
Rozostup otvorov	10 cm
Pevnosť	ca. 450 N/5 cm (DIN 53354)
Plošná hmotnosť	ca. 13,2 kg



Viac info

Rozmer	Kód	Balenie	Paleta
10 m × 6,00 m	02207737	2 ks/kartón	12 kartónov/paleta



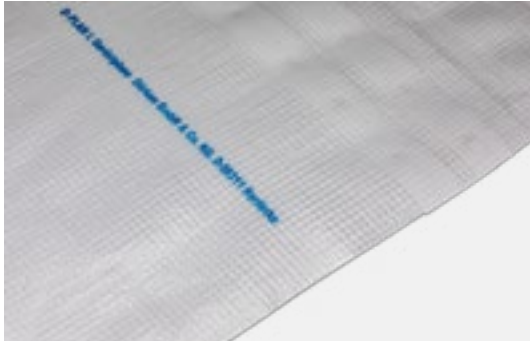
D-PLAN-ZAKRÝVACIA PLACHTA

Univerzálna ochranná a zakrývacia plachta.

Materiál	HDPE výstužná mriežka potiahnutá polyetylénom, s lemom a hliníkovými okami po 1m, stabilizovaná proti UV žiareniu. Dvojfarebná.
Rozostup otvorov pre očka	1m
Pevnosť	ca. 400 N/5 cm
Plošná hmotnosť	ca. 125 g/m ²

Rozmer	Kód	Balenie	Paleta
4,00 m × 3,00 m	02202070	10 ks/Kartón	24 kartónov/paleta
6,00 m × 4,00 m	02202069	5 ks/Kartón	24 kartónov/paleta
8,00 m × 4,00 m	02202068	4 ks/Kartón	24 kartónov/paleta
8,00 m × 6,00 m	02204354	2 ks/Kartón	32 kartónov/paleta
10,00 m × 6,00 m	02204359	2 ks/Kartón	24 kartónov/paleta
10,00 m × 8,00 m	02202473	1 ks/Kartón	20 kartónov/paleta
12,00 m × 10,00 m	02202472	1 ks/Kartón	24 kartónov/paleta

Plachty na lešenie



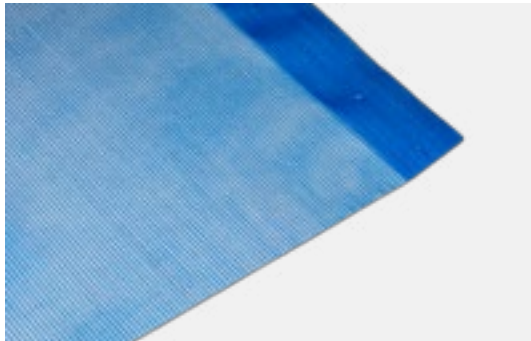
D-PLAN L

Plachta na lešenie pre rýchlu montáž. Transparentná, odolná voči roztrhnutiu, UV stabilizovaná

Materiál	Mriežkou spevnená PE fólia
Rozostup otvorov pre očka	10 cm
Pevnosť	ca. 750 N/5 cm
Plošná hmotnosť	ca. 200 g/m ²

Rozmer	Kód	Balenie	Paleta
20,00 m × 2,70 m	02207747	Rolka	46 roliek/paleta
20,00 m × 3,20 m	02207748	Rolka	46 roliek/paleta

Siete na lešenie



DELTA®-TEX SIEŤ NA LEŠENIE

Ochranná sieť na všetky drevené a kovové lešenia s pracovnou šírkou 2,50 m, respektíve 2,57 m alebo 3,00 m, respektíve 3,07 m

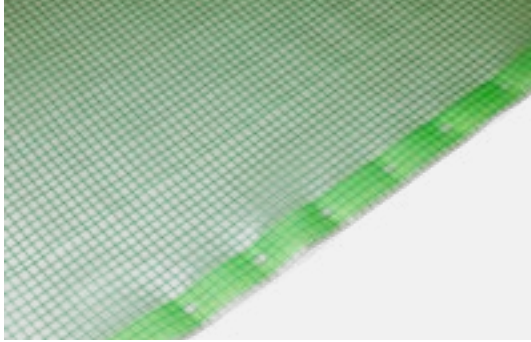
Materiál	Sieťová tkanina z polypropylénových prúžkov s 3 spevňujúcimi pruhmi, s okami, UV stabilizovaná.
Veľko oka	2 mm × 5 mm
Pevnosť	ca. 550 N/5 cm
Plošná hmotnosť	ca. 90 g/m ²



Viac info

Rozmer	Kód	Balenie	Paleta
20,00 m × 2,60 m	02200568	Rolka	20 roliek/paleta
20,00 m × 3,20 m	02200570	Rolka	20 roliek/paleta

Záhradné fólie



DELTA®-FOL SUV

Záhradná fólia na pokrytie skleníkov, parenísk a pestovateľských tunelov. Záruka 5 rokov.

Materiál	Mriežkou vystužená polyetylénová fólia s antikondenzačným efektom. UV stabilizovaná.
Rozostup otvorov pre očka	10 m
Pevnosť	ca. 300 N/5 cm
Plošná hmotnosť	ca. 280 g/m ²



[Viac info](#)

Rand	Rozmer	Kód	Balenie/Paleta	m ² /paleta
So spevňujúcim okrajom	50 m × 1,50 m	02207956	23 roliek/paleta	1.725
So spevňujúcim okrajom	50 m × 2,00 m	02207957	23 roliek/paleta	2.300
So spevňujúcim okrajom	25 m × 3,00 m	02207958	23 roliek/paleta	1.725
So spevňujúcim okrajom	25 m × 4,00 m	02207959	23 roliek/paleta	2.300
Bez spevňujúceho okraja	50 m × 1,50 m	02207954	23 roliek/paleta	1.725
Bez spevňujúceho okraja	50 m × 2,00 m	02207955	23 roliek/paleta	2.300

DELTA®-GEOTEXX FS 100

Deliaca a filtračná textília napr. pre terasy, zaistenie filtračnej funkcie plošných drenáží a drenážnych obsypov.



Materiál	PP nekonečné vlákno, tepelne spájané, svetlosivé
Charakteristická šírka otvoru (EN ISO 12956)	ca. 150 µm
Odolnosť voči prerazu (kuželová skúška) (EN ISO 13433)	ca. 40 mm
Odolnosť voči prepichnutiu (EN ISO 12236)	ca. 0,950 kN
Priepustnosť pre vodu (EN ISO 11058)	ca. 0,08 m/s
Plošná hmotnosť	ca. 100 g/m ²
CE zhoda	áno, EN 13252



[Viac info](#)

Rozmer	Kód	Hmotnosť rolky	Paleta	m ² /paleta
50 m × 1,00 m	02200629	ca. 5 kg	60 roliek/paleta	4.000
50 m × 2,00 m	02200630	ca. 10 kg	80 roliek/paleta	6.000

Všeobecné obchodné podmienky

Všeobecné obchodné podmienky spoločnosti Dörken SK, s.r.o.

so sídlom Nádražná 28, 900 28 Ivanka pri Dunaji,

IČO: 35 792 892, zapísanej v Obchodnom registri Okresného súdu Bratislava I.,

vložka č. 22173/B, oddiel: Sro (ďalej len „predávajúci“)

Čl. I. Preambula

- Tieto všeobecné obchodné podmienky predávajúceho (ďalej len „V.O.P.“) upravujú všetky vzťahy, ktoré vzniknú alebo môžu vzniknúť medzi predávajúcim a akoukoľvek inou osobou ako kupujúcim (ďalej len „kupujúci“) pri dodávkach tovaru uvedeného v bode 2 tohto článku na základe uzatvorenej Rámcovej zmluvy o dodávkach tovaru, ako aj podľa iných kúpnych zmlúv uzavretých v zmysle čl. IV., bod 3 V.O.P., prípadne uzavretých iným, či už formálnym alebo neformálnym spôsobom, teda V.O.P. upravujú právne vzťahy medzi predávajúcim a kupujúcim aj v prípade, ak medzi nimi nie je uzatvorená Rámcová zmluva o dodávkach tovaru.
- Predmetom V.O.P. je dojednanie podmienok pri dodávkach stavebného a súvisiaceho materiálu predávaného predávajúcim (ďalej len „tovar“), úprava záväzkov zmluvných strán pri objednávaní a dodávaní tovaru, pri zaplatení kúpnej ceny, ako aj dojednanie podmienok záruky za akosť a reklamácií a s tým súvisiacich práv a povinností zmluvných strán.
- V.O.P. sa vzťahujú na dodávky tovaru predávajúcim pre všetkých a zároveň akýchkoľvek kupujúcich. Zmluvnými stranami sa rozumie predávajúci a kupujúci.
- Zmluvné vzťahy medzi predávajúcim a kupujúcim sa spravujú ustanoveniami V.O.P, ak v Rámcovej zmluve o dodávkach tovaru nie je uvedené inak. Ustanovenia Rámcovej zmluvy o dodávkach tovaru, dojednaná v kúpnej zmluve na jednotlivé dodávky tovaru uzavretej na základe potvrdenia objednávky zo strany predávajúceho, príp. v inej písomnej dohode medzi predávajúcim a kupujúcim majú vždy prednosť pred príslušnými ustanoveniami V.O.P. Na zmluvné vzťahy medzi predávajúcim a kupujúcim sa subsidiárne použijú aj ustanovenia zákona č. 513/1991 Zb. Obchodného zákonníka v znení neskorších predpisov.

Čl. II. Kúpna cena

- Kúpnu cenou sa rozumie cena tovaru vrátane obalu. Dodanie objednaného tovaru kupujúcemu sa uskutoční vždy za kúpnu cenu, ktorá je uvedená v platnom cenníku predávajúceho a ktorá môže byť znížená iba o zľavy poskytnuté kupujúcemu podľa Rámcovej zmluvy o dodávkach tovaru, resp. jej príloh (tzv. rabatový list), prípadne podľa inej písomnej dohody medzi predávajúcim a kupujúcim alebo na základe jednostranného rozhodnutia predávajúceho.
- Kúpne ceny sú v cenníku uvedené bez DPH. Ku kúpnej cene sa vždy pripočíta DPH podľa príslušných právnych predpisov.
- Predávajúci je oprávnený jednostranne zmeniť cenník. V prípade, ak dôjde k zmene cenníka, predávajúci oznámi túto zmenu kupujúcemu najmenej 10 dní pred nadobudnutím účinnosti tejto zmeny. V prípade, ak dôjde k nadobudnutiu účinnosti zmeny cenníka po potvrdení objednávky tovaru zo strany predávajúceho, dodanie tohto tovaru sa uskutoční za kúpnu cenu podľa pôvodného cenníka ešte pred účinnosťou jeho zmeny; avšak v prípade, ak medzi dátumom potvrdenia objednávky zo strany predávajúceho a požadovaným termínom dodania tovaru je najmenej 6 týždňov a zmena cenníka nadobudne účinnosť najmenej 15 dní pred požadovaným termínom dodania tovaru, tak sa dodanie tovaru uskutoční už za kúpnu cenu podľa nového cenníka, pričom v takom prípade, ak kupujúci s novým cenníkom nesúhlasí, je oprávnený v lehote najneskôr do 10 dní od nadobudnutia účinnosti nového cenníka od potvrdenia objednávky odstúpiť.

Čl. III. Platobné podmienky

- Kúpna cena bude účtovaná zálohovou faktúrou vystavenou predávajúcim s tým, že splatnosť faktúry bude ihneď, to znamená vopred pred dodávkou tovaru, pokiaľ sa zmluvné strany písomne nedohodnú inak (napr. v prílohe Rámcovej zmluvy o dodávkach tovaru – tzv. rabatovom liste, resp. v potvrdení objednávky).
- Za deň zaplatenia kúpnej ceny sa považuje deň, v ktorý sa peňažné prostriedky vo výške kúpnej ceny zaslané kupujúcim bezhotovostným prevodom pripíšu na bankový účet predávajúceho alebo v ktorý kupujúci zaplatí kúpnu cenu v plnej výške predávajúcemu v hotovosti.
- V prípade, ak sa kupujúci dostane do omeškania so zaplatením kúpnej ceny alebo iného finančného záväzku voči predávajúcemu, tak je predávajúci oprávnený požadovať od kupujúceho zmluvnú pokutu vo

výške 0,05 % z dlžnej sumy za každý aj začatý deň omeškania. Nárok na náhradu škody tým nie je dotknutý.

- V prípade, ak kupujúci bude v omeškani so zaplatením akejkoľvek kúpnej ceny alebo iného finančného záväzku voči predávajúcemu, resp. jeho časti, pod dobu najmenej 7 dní, tak je predávajúci oprávnený pozastaviť všetky objednané dodávky tovaru, to znamená i tie, ktorých sa neuhradený záväzok priamo netýka, a teda nie je povinný dodať objednaný tovar kupujúcemu. Zmluvné strany sa dohodli, že v takomto prípade sa predávajúci nemôže dostať do omeškania s dodaním tovaru kupujúcemu.
- Predávajúci si vyhradzuje právo požadovať od kupujúceho, aby poskytol zabezpečenie splnenia svojich záväzkov v prípade, ak kúpna cena bude platená až po dodaní tovaru.

Čl. IV. Objednávky a ich potvrdenie

- Objednávka kupujúceho musí byť uskutočnená písomne, mailom alebo faxom a musí obsahovať jednoznačné označenie kupujúceho, aby nemohlo dôjsť k jeho zámene, najmä jeho obchodným menom, ďalej presnú adresu miesta dodania tovaru, druh a množstvo objednaného tovaru s jeho označením podľa platného cenníka, požadovaný termín dodania tovaru, ktorý nesmie byť kratší ako 2 pracovné dni od doručenia objednávky predávajúcemu, meno, priezvisko a funkciu osoby oprávnenej konať v mene kupujúceho, a v písomnej alebo faxom uskutočnenej objednávke aj podpis a pečiatku kupujúceho. Objednávku môže v mene kupujúceho uskutočniť jeho štatutárny orgán alebo iná osoba, ktorej poverenie vyplýva z jej pracovnoprávneho vzťahu s kupujúcim, alebo ktorá je na to splnomocnená písomným plnomocenstvom alebo ktorú kupujúci písomne oznámi predávajúcemu. Kúpna cena v objednávke nemusí byť uvedená s tým, že sa určí podľa čl. II, bod 1 V.O.P. V prípade, ak požadovaný termín dodania tovaru nebude v objednávke uvedený, tak objednávka aj napriek tomu bude platná.
- Predávajúci je povinný v lehote najneskôr do dvoch pracovných dní od doručenia objednávky písomne, mailom, faxom alebo telefonicky potvrdiť jej prijatie alebo písomne, mailom alebo faxom oznámiť svoje výhrady k objednávke. Pokiaľ predávajúci oznámi kupujúcemu svoje výhrady k objednávke, je kupujúci povinný do troch pracovných dní vo forme stanovenej pre objednávku oznámiť predávajúcemu, či výhrady akceptuje alebo nie.
- Ak predávajúci potvrdí kupujúcemu objednávku bez výhrad alebo ak kupujúci akceptuje výhrady predávajúceho k objednávke v plnom rozsahu, dôjde medzi predávajúcim a kupujúcim k uzatvoreniu kúpnej zmluvy na konkrétnu dodávku objednaného tovaru, ktorá je pre obe zmluvné strany záväzná (ďalej len „kúpna zmluva“). Uzatvorením kúpnej zmluvy kupujúci plne akceptuje podmienky uvedené vo V.O.P. a cenník predávajúceho.
- Pokiaľ predávajúci v stanovenej lehote nepotvrdí prijatie konkrétnej objednávky alebo kupujúci v stanovenej lehote neakceptuje výhrady predávajúceho ku konkrétnej objednávke v plnom rozsahu, nedôjde medzi zmluvnými stranami k uzavretiu kúpnej zmluvy. Zmluvné strany sa však dohodli, že budú považovať kúpnu zmluvu na konkrétnu dodávku tovaru za platne uzavretú vždy v takom prípade, ak predávajúci dodá kupujúcemu tovar a kupujúci potvrdí prevzatie dodaného tovaru podpisom dodacieho listu.

Čl. V. Dodanie tovaru

- Predávajúci zabezpečí dodanie tovaru na akékoľvek nákladnou dopravou prístupné miesto dodania na území Slovenskej republiky dohodnuté v kúpnej zmluve, pokiaľ sa zmluvné strany nedohodnú inak a/alebo pokiaľ kupujúci v objednávke neuvedie, že tovar prevezme v sídle, príp. v sklade predávajúceho (ďalej len „sídlo predávajúceho“).
- V prípade, ak kúpna cena dodaného tovaru bez DPH na základe kúpnej zmluvy (t.j. na základe jednej objednávky) nepresiahne sumu uvedenú v rabatovom liste v odkaze „Doprava“, prepravné náklady na dodanie tovaru na základe tejto kúpnej zmluvy na dohodnuté miesto dodania znáša v plnom rozsahu kupujúci. Prepravné náklady budú kupujúcemu fakturované po dodaní tovaru, a to vo výške skutočných nákladov na dodanie tovaru fakturovaných predávajúcemu zo strany prepravcu.

Všeobecné obchodné podmienky

3. V prípade, ak kúpna cena dodaného tovaru bez DPH na základe kúpnej zmluvy presiahne sumu uvedenú v rabatovom liste v odkaze „Doprava“, prepravné náklady na dodanie tovaru na základe tejto kúpnej zmluvy na dohodnuté miesto dodania znáša v plnom rozsahu predávajúci.
4. Predávajúci zabezpečí dodanie tovaru v termíne, ktorý bude dohodnutý v kúpnej zmluve, t.j. uvedený v objednávke, ktorá bude potvrdená zo strany predávajúceho. V prípade, ak bude termín dodania tovaru určený lehotou, tak uvedená lehota sa bude počítat' odo dňa potvrdenia objednávky predávajúcim alebo odo dňa, keď kupujúci akceptuje výhrady predávajúceho k objednávke. V prípade, ak termín dodania tovaru nebude vôbec uvedený v objednávke, za dohodnutý termín dodania tovaru sa bude považovať doba 14 dní od potvrdenia objednávky predávajúcim alebo odo dňa, keď kupujúci akceptuje výhrady predávajúceho k objednávke.
5. Kupujúci je povinný prevziať tovar ihneď po jeho doručení na miesto dodania. V prípade, ak má kupujúci prevziať tovar v sídle predávajúceho, kupujúci je povinný tovar prevziať v dohodnutý termín dodania ihneď po tom, ako mu predávajúci umožní nakladanie s tovarom. Dodanie tovaru sa potvrdí podpisom dodacieho listu kupujúcim alebo ním poverenou osobou. Kupujúci alebo ním poverená osoba je povinná podpísať dodací list priamo pri prevzatí tovaru.
6. V prípade, že kupujúci odmietne, zmarí alebo inak znemožní predávajúcemu dodať tovar v termíne dodania určenom podľa bodu 4 tohto článku, tovar sa považuje za dodaný včas, ak bol predávajúci pripravený k odoslaniu, odovzdaniu alebo dodaniu tovaru a kupujúceho o tom písomne, faxom alebo mailom upovedomil najneskôr nasledujúci pracovný deň po dni dohodnutom ako termín dodania tovaru alebo po uplynutí lehoty na dodanie tovaru, ak bol termín na dodanie tovaru určený lehotou v súlade s V.O.P.
7. V prípade, že kupujúci odmietne prevziať tovar, ktorý bol dodaný riadne v termíne dodania určenom podľa bodu 4 tohto článku, predávajúci je oprávnený požadovať od kupujúceho zmluvnú pokutu vo výške 20% z kúpnej ceny neprevzatého tovaru vrátane DPH. V tomto prípade kupujúci znáša aj náklady spojené s prepravou tovaru v plnej výške, bez ohľadu na limit stanovený v bodoch 2 a 3 tohto článku.

Čl. VI. Osobitné dojednania

1. Kupujúci nadobudne vlastnícke právo k dodanému tovaru až úplným zaplatením jeho kúpnej ceny. Úplným zaplatením kúpnej ceny sa rozumie pripísanie celej kúpnej ceny na bankový účet predávajúceho alebo jej úplné zaplatenie predávajúcemu v hotovosti.
2. V prípade, ak prepravu tovaru zabezpečí predávajúci, nebezpečenstvo škody na tovare prechádza na kupujúceho odovzdaním tovaru kupujúcemu. V prípade, ak prepravu tovaru zabezpečí kupujúci, nebezpečenstvo škody na tovare prechádza na kupujúceho prevzatím tovaru v sídle predávajúceho bez ohľadu na to, či tovar prevezme sám alebo prostredníctvom inej osoby (napr. prepravcu).

Čl. VII. Záruka a reklamácie

1. Predávajúci poskytuje kupujúcemu záruku za akosť (kvalitu) tovaru počas záručnej doby, ktorá je 24 mesiacov od dodania tovaru kupujúcemu pokiaľ nie je uvedené inak v špeciálnych záručných podmienkach. Kupujúci je povinný prehladnúť si tovar priamo pri jeho prevzatí s vynaložením odbornej starostlivosti alebo zabezpečiť, aby bol tovar prezretý inou osobou s vynaložením odbornej starostlivosti. V prípade, že sa pri jeho prevzatí zistia zjavné kvantitatívne alebo kvalitatívne chyby, kupujúci je povinný ich výslovne uviesť do dodacieho listu. V prípade, ak kupujúci neuvedie pri prevzatí tovaru zjavné kvantitatívne a kvalitatívne chyby

(t.j. chyby týkajúce sa množstva a kvality dodaného tovaru) do dodacieho listu, nároky kupujúceho z týchto chýb tovaru zanikajú.

2. Reklamácia sa musí uplatniť písomne a musí byť podpísaná kupujúcim alebo inou osobou oprávnenou konať v mene kupujúceho. Každá reklamácia musí obsahovať presnú špecifikáciu chyby a musí byť riadne doložená sprievodnými dokladmi (kópia objednávky, dodacieho listu, originál záručného listu, ak bol vydaný, a pod.), príp. aj odobratými vzorkami. Kupujúci je povinný reklamovaný tovar uskladniť oddelene do iného tovaru a zabezpečiť ho proti ďalšiemu poškodeniu.
3. Predávajúci písomne oznámi výsledok uplatnenej reklamácie kupujúcemu s prihľadnutím na povahu reklamovaného tovaru bez zbytočného odkladu, najneskôr však do 30 kalendárnych dní po doručení reklamácie. Ak predávajúci reklamáciu uzná, oznámi, či dodá kupujúcemu náhradný tovar za chybný tovar, dodá chýbajúci tovar, poskytne primeranú zľavu z kúpnej ceny chybného tovaru alebo vráti kúpnu cenu za chybný tovar. Predávajúci je oprávnený zvoliť si z možností plnenia uvedených v predchádzajúcej vete podľa svojho vlastného uváženia.
4. Predávajúci nezodpovedá za škody, ktoré vznikli nesprávnym použitím tovaru.

Čl. VIII. Záverečné ustanovenia

1. Tieto V.O.P. boli schválené predávajúcim - spoločnosťou Dörken SK, s.r.o. a sú platné a účinné odo dňa 1.2.2021. V.O.P. sú súčasťou platného cenníka spoločnosti Dörken SK, s.r.o..
2. Predávajúci je oprávnený jednostranne zmeniť tieto V.O.P. alebo vydať úplne nové V.O.P. s tým, že zmenu týchto V.O.P. alebo vydanie nových V.O.P. musí predávajúci oznámiť kupujúcemu najmenej 30 dní pred nadobudnutím účinnosti tejto zmeny V.O.P., resp. nových V.O.P.

DÖRKEN

Dörken SK, s.r.o.

Nádražná 28
900 28 Ivanka pri Dunaji

+421 2 45 94 49 17

dorken@dorken.sk

www.dorken.sk



Ďalšie informačné materiály

nájdete na našej internetovej stránke v
sekcii Technická podpora a Na stiahnutie



**Kontakt na regionálnych technicko –
obchodných poradcov** nájdete na našej
internetovej stránke v sekcii Kontakt