

DELTA®

DELTA®-MSD System

Het betrouwbare spouwmuur beschermingsysteem



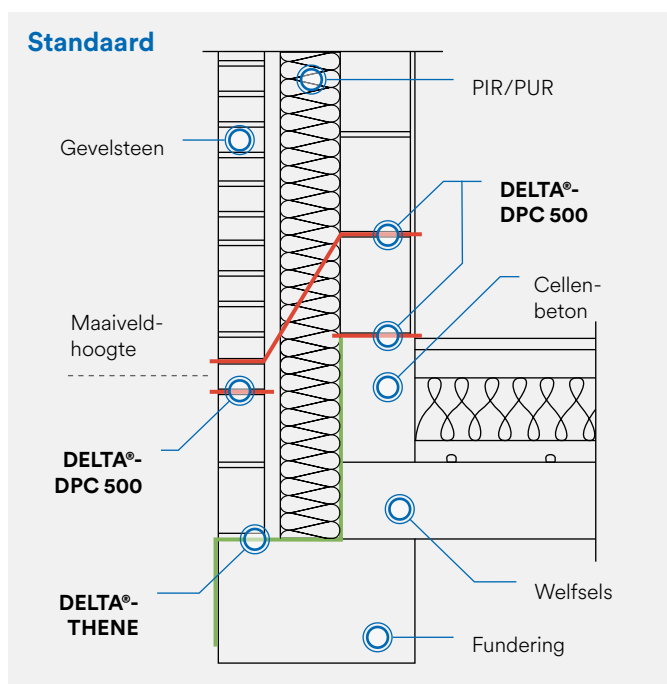
Tijdbesparende
bescherming
tegen vocht

bij spouwmuren

DELTA®-MSD beschermt tegen vochtinfiltraties

Het efficiënte alternatief voor de Z-plaatsing van vochtschermen in spouwmuren

Bij dubbelwandige constructies worden één of twee lagen PIR/PUR isolatieplaten tussen de binnen- en buitenmuur geplaatst. Deze platen moeten tegen vocht worden beschermd.

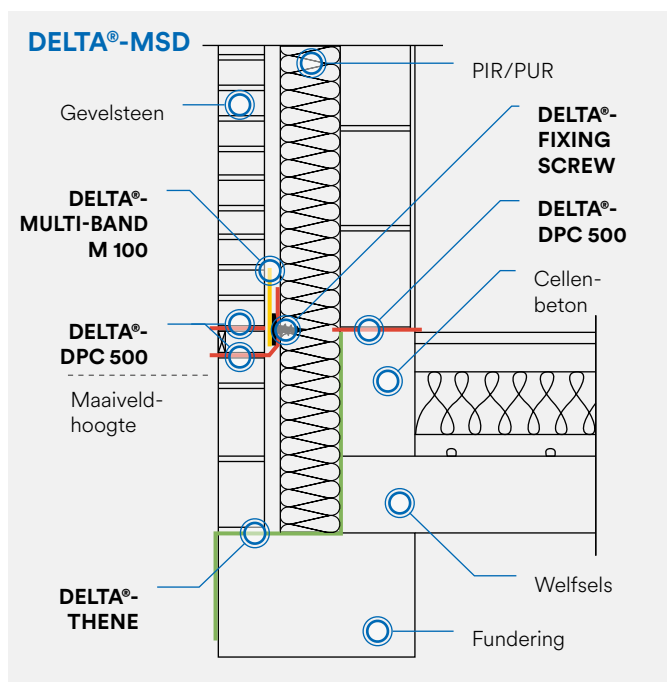


Veilig de funderingsvoet uitwerken

Om condensatiewater in de spouwmuur naar buiten af te voeren en om de gevelmuur te beschermen tegen opstijgend vocht, worden vochtbarrières in Z-vorm ingemetseld. Deze manier van werken vraagt een grote precisie bij het insnijden van de isolatieplaten. Opdat de Z-plaatsing zou werken, moeten de isolatieplaten in een hellende hoek worden versneden. Veelal ontstaan ter hoogte van de schuin versneden platen een koudebrug, omdat de platen niet goed op elkaar aangesloten kunnen worden. Op lange termijn ontstaan er enorme energieverliezen.

Handiger, sneller en veiliger: DELTA®-MSD

Met het professionele DELTA®-Systeem bestaande uit DELTA®-DPC 500 vochtbarrière, de mechanische bevestiging DELTA®-FIXING SCREW en de afdichting DELTA®-MULTI-BAND M 100, moeten de isolatiepanelen niet meer ingesneden worden. DELTA®-DPC 500 wordt in plaats daarvan in L-vorm geplaatst en mechanisch aan de isolatie - in het bovenste gedeelte - met DELTA®-FIXING SCREW bevestigd. De bevestigingspunten en de bovenrand worden met DELTA®-MULTI-BAND M 100 afgedicht. Zakkend spouwmuurwater op de vochtbarrière wordt naar beneden en naar buiten via de stootvoegen afgevoerd. Opstijgend vocht in de buitenwand wordt veilig tegengehouden.



”DELTA®-MSD is niet alleen efficiënter en gemakkelijk te verwerken, maar beschermt ook veilig tegen condensatie en opstijgend vocht.”



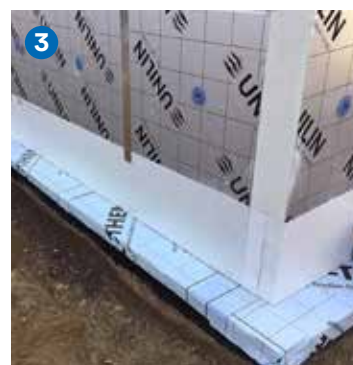
Voorstrijken

De fundering en de voetaanzet instrijken met DELTA®-THENE PRIMER.



Waterdichting

DELTA®-THENE waterdichting wordt op de fundering en tot op de binnenblokken aangebracht.



Isoleren

Plaatsen van de PIR/PUR platen tegen de binnenwand.



L-plaatsing

DELTA®-DPC 500 om de 50 cm tegen de isolatieplaat verankeren met DELTA®-FIXING SCREW.



Afdichten

De bovenzijde van DELTA®-DPC 500 en de DELTA®-FIXING SCREW afdichten met de 10 cm brede kleefband DELTA®-MULTI-BAND M 100.

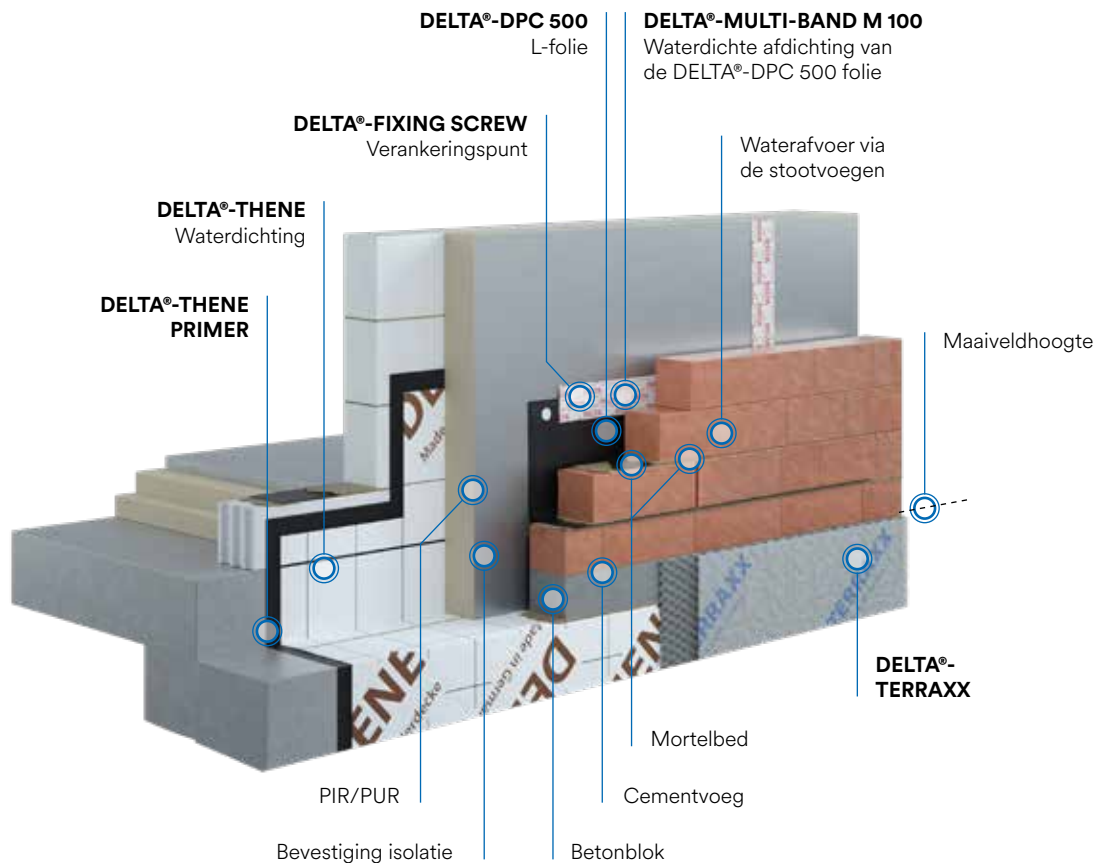


Beschermen

DELTA®-DPC 500 in L-vorm omplooiën en laten eindigen met de gevel. Opstijgend vocht wordt definitief tegengehouden.

DELTA®-MSD

De veilige bescherming voor dubbelwandige constructies.



DELTA®-DPC 500

Materiaal	Polyolefine
Oppervlakte	Ruitvormig, ruw
Gewicht	ca. 460 g/m ²
Dikte	ca. 0,7 mm
Bestendig	Bitumen resistent
Waterkolom	4 m, gedurende 72 uren
Plooiën bij lage temperaturen	Geen schade
Scheurweerstand	ca. 350/250 N/5 cm, DIN 16726
Afmetingen	Lengte: 50 m Breedte: 0,10 m, 0,15 m, 0,20 m, 0,30 m, 0,40 m, 0,50 m, 0,60 m, 0,80 m, 0,90 m, 1,00 m, 1,20 m

De voordelen in één opslag

- Grote tijdwinst bij het optrekken van de binnenwanden. Er moeten geen brede vochtbanden in de muur ingemetseld worden.
- Aanzienlijk snellere plaatsing van de isolatieplaten, omdat ze niet langer doorgezaagd of versneden moeten worden.
- Vermijden van koudebruggen, door de plaatsing van intacte isolatieplaten.
- Snelle plaatsing van het vochtscherm tegen opstijgend vocht.
- Visuele controle van de aansluiting tussen isolatieplaten en gevelmuur.

DELTA®-MULTI-BAND M 100

Beschrijving	Éénzijdige kleefband, versterkt
Materiaal	Oplosmiddel- en weekmakervrij puur acrylaatkleefstof op een raster versterkt en UV-stabiel PE grondfolie met schutfolie
Verwerking	Vanaf +5°C omgevings- en bouwdeeltemperatuur, getemperde opslag aanbevolen
Afmetingen	25m × 100mm (rol)
Verpakkings-eenheid	6 rollen/karton, 85 kartons/palet
Verwerking	Ter aansluiting met folies zoals (DELTA®-DPC 500), kunststof (hard), metaal, geschaafd hout of houtskelet. Verkleving op ruw hout of minerale ondergronden vermijden of enkel als voorlopige bevestiging.

DELTA®-FIXING SCREW

Materiaal	Polyamide
Uitzicht	Speciale schroef, grove draad, zelfborend
Lengte	50mm
Verbruik	2 schroeven/lm (alle 50cm)
Verpakkings-eenheid	50 stuk/karton
Werktuig	TORX 40 (meegeleverd)

DELTA®-System

Slimme details en intelligente toebehoren

Natuurlijk bieden wij u niet alleen het beste spouwmuur-beschermingsysteem voor uw gebouw, maar ook alle andere producten die u nodig heeft. Perfect afgestemd op een duurzaam resultaat.



DELTA®-DPC 500

Vochtbarrière tegen opstijgend vocht en als afvoer van condens vocht.



DELTA®-FIXING SCREW

Duurzame mechanische verankering van DELTA®-DPC 500 op PIR/PUR isolatieplaten (>60 mm platen).



DELTA®-MULTI-BAND M 100

Waterdichte aansluiting van de DELTA®-DPC 500 folie aan de isolatieplaten.



DELTA®-THERE

Koudklevende waterdichting, conform DIN-normen, als afdichting van kelders, bodemplaten enz.



DELTA®-TERRAXX

Rendabel bescherm- en drainagesysteem als algemene oplossing bij horizontale en verticale constructies. Getest op lange termijn: 100 jaar.



DELTA®-FLEXX-BAND

Rekbare kleefband voor het verlijmen van details op de DELTA®-DPC 500.

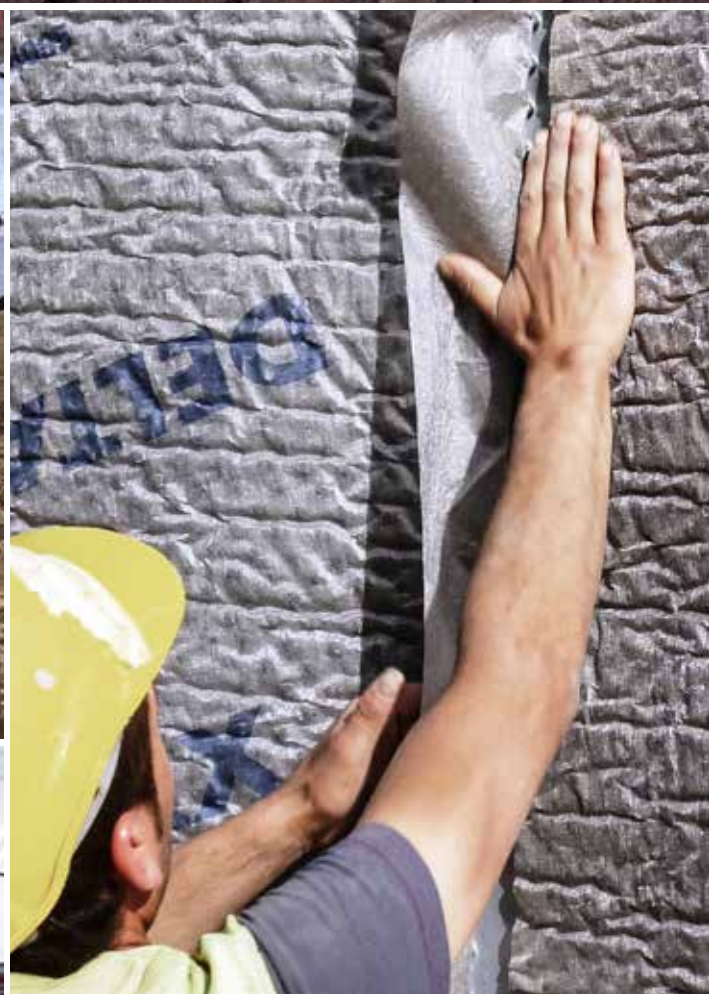


DELTA®-THAN

Duurzaam elastische kleefstof uit speciaal caoutchouc voor de verkleaving van de DELTA®-DPC 500.



DELTA®-MSD



DÖRKEN

sa Dörken Benelux nv

Brusselsesteenweg 526 b10
B-1731 Zellik (Asse)

☎ 02 466 02 75

📠 02 466 87 35

✉ info@doerken.be

🌐 www.doerken.be



Voor meer informatie

bezoek onze website



Om de juiste contactpersonen voor verkoop en techniek te vinden

bezoek onze website en ga naar "contact"