



KERIAFIX ISOL

Primaire isolant pour fonds tachés

Couche de fond isolante, en phase solvant, formulée à base de résine acrylique.

- Excellent pouvoir bloquant et isolant
- Séchage rapide
- Application aisée
- Bonne adhérence sur de nombreux supports

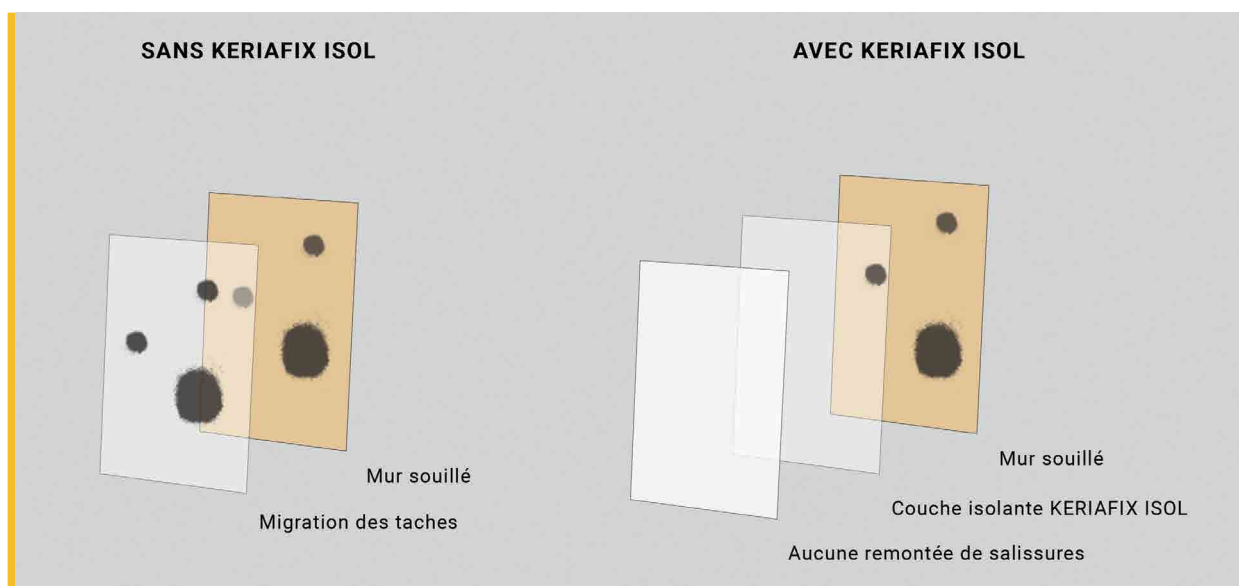


KERIAFIX ISOL

Dans le cadre d'interventions pour la décoration et la rénovation de subjectiles en intérieur comme en extérieur, nous sommes fréquemment en présence de salissures, de traces, de taches, qu'il faut impérativement traiter avant les travaux de finition afin d'éviter toute migration. Sans ce traitement préalable ces salissures, ces traces, ces taches réapparaîtront et conduiront à une dégradation visuelle inesthétique.

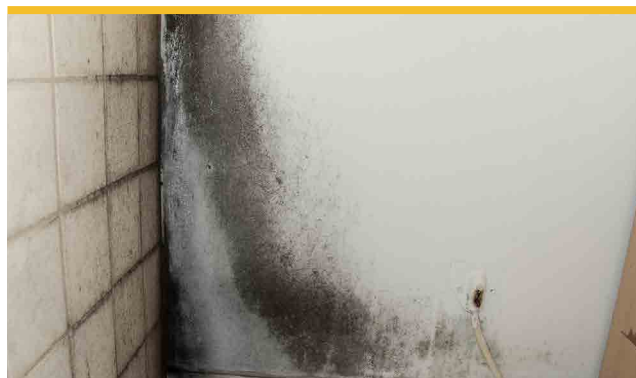


Isoler et bloquer les fonds consiste à empêcher de manière durable et efficace toutes remontées de substances, de traces, de taches à travers le film de peinture. De par sa composition spécifique à base de résine synthétique acrylique, la peinture KERIAFIX ISOL bloque et empêche la migration des substances, des traces et des taches, et peut être recouverte après 30 minutes par tous types de peintures de finition en phase aqueuse ou en phase solvant.





Après des dégâts des eaux, des infiltrations d'eau, des taches d'humidité apparaissent. Lors de l'application d'une peinture en phase aqueuse directement sur ces surfaces souillées, les taches d'humidité migrent car elles sont hydrosolubles.



La solution technique est d'isoler et bloquer ces taches d'humidité par l'application de KERIAFIX ISOL. En cas de taches fortement prononcées, nous recommandons d'appliquer plusieurs couches de KERIAFIX ISOL.

Isoler et bloquer les traces de nicotine, de suie, de goudron, de revêtements bitumineux...

Fumer en intérieur provoque la formation de taches jaunâtres de nicotine et de goudron. Ces taches étant solubles avec les produits en phase aqueuse, il est donc absolument nécessaire de les contenir et de les isoler avec KERIAFIX ISOL. En cas de fortes taches, procéder à un nettoyage préalable et appliquer plusieurs couches si besoin. L'utilisation de revêtements bitumineux ou de goudron en soubassement de constructions est courante et engendre parfois des marques. Pour les isoler appliquer KERIAFIX ISOL.



Isoler et bloquer les traces de crayons, de feutres, de marqueurs...



De nombreux crayons de couleur et pastels ainsi que les stylos à bille, les crayons feutre, les encres, les marqueurs sont à base de cire ou d'alcool et ont donc la particularité de se fixer dans les films de peinture. Afin d'isoler durablement ces marques, utiliser KERIAFIX ISOL avant toute mise en peinture.

Isoler et bloquer les matières hydrosolubles contenues dans le bois.

Certaines essences de bois concentrent des matières hydrosolubles (tanins) et lors de l'application de peintures traditionnelles des taches brunâtres peuvent émerger. Pour éviter ces désordres appliquer KERIAFIX ISOL.

Précautions : Éviter d'appliquer en extérieur KERIAFIX ISOL par temps de pluie et par temps humide. Bien mesurer les taux d'humidité du bois avant application.



Isoler et bloquer les traces de matières grasses et les traces d'huiles



Les projections de matières grasses et d'huiles sont fréquentes dans les cuisines et sont difficiles à éliminer. Les peintures traditionnelles ne peuvent adhérer sur ces traces et il est donc nécessaire de les bloquer. Pour ce faire, appliquer KERIAFIX ISOL après nettoyage et dégraissage.

Isoler et bloquer les traces d'oxydation et d'encrassement

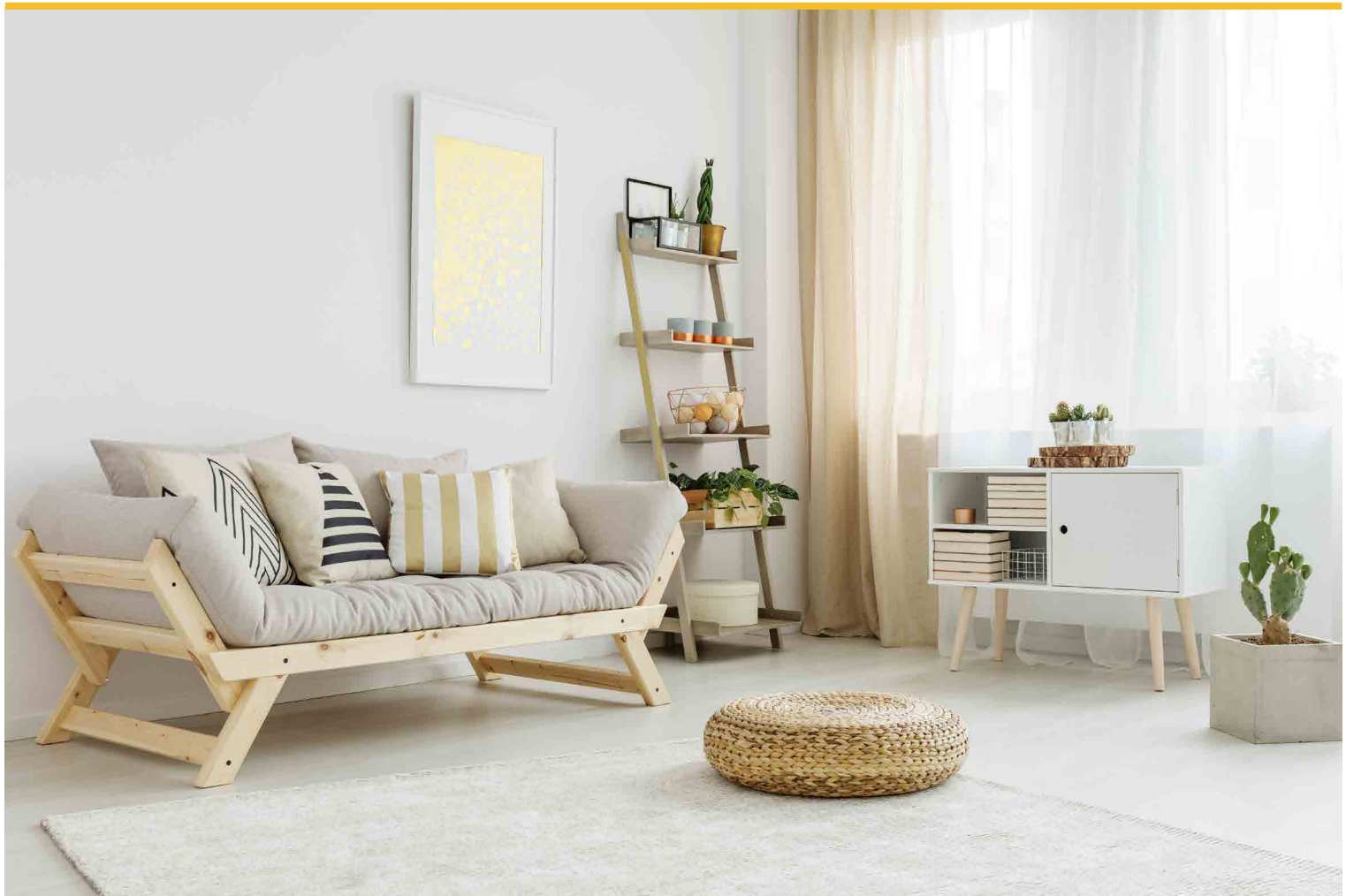
Les façades sont soumises aux pluies battantes qui provoquent des traces de rouille, d'oxyde de cuivre, des salissures. Pour y remédier avant mise en peinture traiter ces traces avec KERIAFIX ISOL. Pour ce qui concerne les traces de rouille KERIAFIX ISOL ne fait que bloquer les traces et n'apporte pas de traitement anticorrosion.



Isoler et bloquer les remontées capillaires, le salpêtre et les moisissures

Certains soubassements laissent apparaître des traces d'humidité qui évoluent en moisissures ou en salpêtre. Aucune peinture traditionnelle ne peut adhérer dans ces conditions. Afin de remédier à cette situation des travaux d'assèchement des murs sont inévitables mais parfois pour des raisons financières et esthétiques, seule une mise en peinture est effectuée. Dans ce cas, l'utilisation de KERIAFIX ISOL peut s'avérer utile afin de bloquer les taches et de permettre l'adhésion du film peinture. Pour appliquer sur salpêtre, broser et éliminer toutes pulvérulences avant l'application de KERIAFIX ISOL. Sur le long terme, seuls les traitements de fond sont efficaces pour éradiquer ce phénomène.







Informations sur le produit KERIAFIX ISOL

Description	Couche de fond isolante en phase solvant formulée à base de résine acrylique.
Destinations	Produit adapté à un usage en intérieur et en extérieur sur différents supports afin de bloquer et d'isoler les taches telles que traces d'humidité sèche, bitume, goudron, nicotine, suie, crayons, feutres, marqueurs, graffitis, matières grasses, huile, salissures, colorants, tanins...
Caractéristiques	<ul style="list-style-type: none">▪ Excellents pouvoirs bloquant et isolant▪ Séchage rapide▪ Application aisée▪ Bonne adhérence sur de nombreux supports
Rendement	5-7 m ² /l
Séchage à 20°C / 60% HR	Sec : 45 min Recouvrable : 2H
Degré de brillance (Angle 85°)	Mat
Conditionnements	0,75L / 2,5L
Teinte	Blanc

Votre distributeur DÖRKEN COATINGS :



DÖRKEN COATINGS France SAS

PA des Béthunes
22 rue de l'Equerre
BP 29130
Saint-Ouen-l'Aumône
F - 95074 Cergy Pontoise Cedex

Tél : 01 34 30 42 42
Fax : 01 34 30 42 40
info.dcf@doerken.com
www.doerken.com

DÖRKEN
COATINGS

